

Áp lực bán ở mức cao

Thông tin chỉ số VN30

Chỉ số VN30 đóng cửa tại 1,153 điểm. Về hoạt động khối ngoại, hoạt động bán tăng mạnh và chiếm ưu thế với giá trị bán ròng ghi nhận ở mức 490 tỷ đồng, dẫn dắt chủ yếu bởi lực bán trên MWG, FPT, và VPB.

Đò thị VN30 Future: Phá vỡ ngưỡng 1,160 điểm

Áp lực bán đã hạn nhiệt trên VN30F2310 nhưng xu hướng tăng vẫn chưa thể trở lại. Ngưỡng 1,160 điểm vẫn chưa bị phá vỡ, xu hướng tăng vẫn chưa thể quay trở lại. Bên cạnh đó, Bollinger bands đã dần co hẹp, điều này hàm ý cho sự suy yếu của xu hướng tăng. Tuy nhiên, các đường MA chủ đạo duy trì chuyển động hướng xuống, điều này hàm ý rằng giai đoạn điều chỉnh vẫn hiện hữu. Ngưỡng 1,100-1,120 sẽ trở thành ngưỡng hỗ trợ trong tuần. Đáng chú ý, hợp đồng này đang kiểm định đường MA dài hạn (MA200), điều này hàm ý rằng áp lực bán đã đạt đến cực đại trong ngắn hạn và đảo chiều xu hướng giảm vẫn chưa được xác nhận khi đường MA50 chưa bị phá vỡ. Mặc dù giai đoạn điều chỉnh đã suy yếu nhưng xu hướng tăng vẫn chưa thể tiếp tục. Hợp đồng VN30F2310 sẽ duy trì dao động quanh vùng 1,120-1,160 điểm. Do vậy, traders nên đứng ngoài quan sát và chờ tín hiệu tin cậy.

Chiến lược đầu tư

Mặc dù giai đoạn điều chỉnh đã suy yếu nhưng xu hướng tăng vẫn chưa thể tiếp tục. Do vậy, traders nên đứng ngoài quan sát và chờ tín hiệu tin cậy. Xu hướng tăng sẽ trở lại khi ngưỡng 1,160 điểm bị phá vỡ.

Bảng 1. Thống kê hợp đồng tương lai

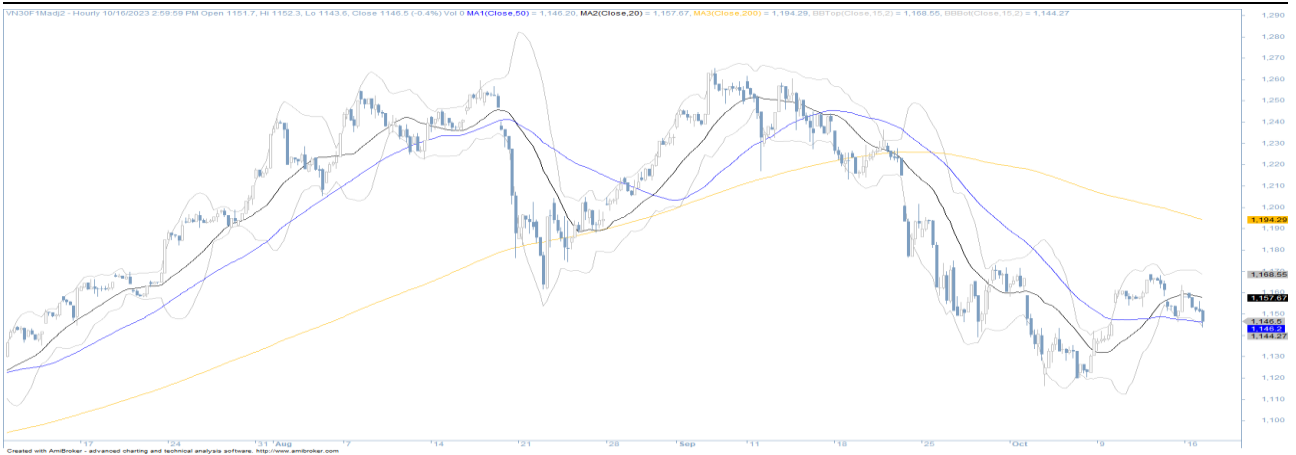
(điểm, %, hợp đồng)

	Giá đóng cửa	+/- %	KL giao dịch	KL Mở	Fair Value	Ngày thanh toán
VN30 Index	1,153.2	(1.3)				
VN30F2310	1,146.5	(1.3)	191,927	38,085	1,166	19/10/23
VN30F2311	1,145.0	(1.3)	5,448	7,612	1,168	16/11/23
VN30F2312	1,144.0	(0.8)	70	586	1,170	21/12/23
VN30F2403	1,138.1	(0.8)	39	325	1,176	21/03/24

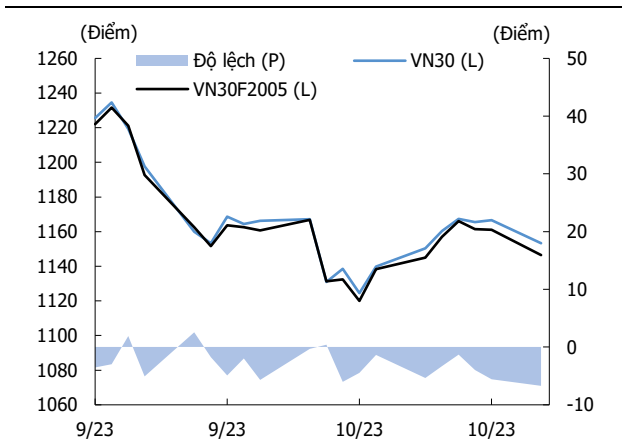
Nguồn: Bloomberg, KIS

Research Dept

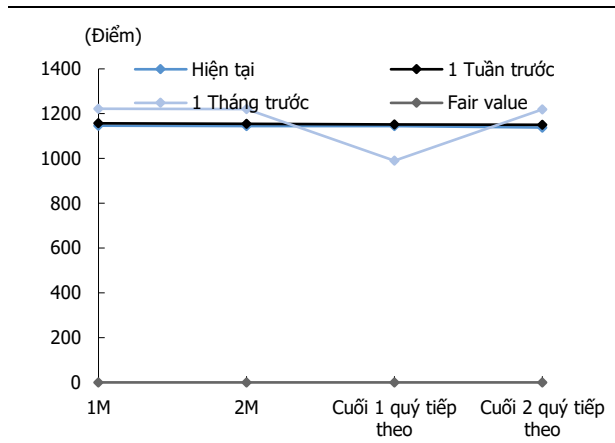
Researchdept@kisvn.vn

Hình 1. Đồ thị nến theo giờ - VN30

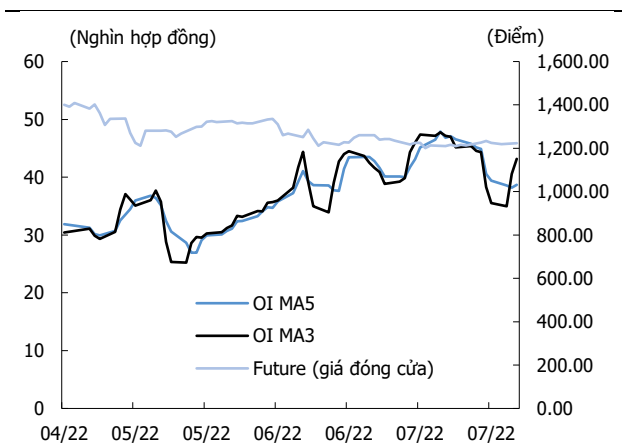
Nguồn: Bloomberg, KIS. Giá được điều chỉnh theo phương pháp Continuous Adjustment

Hình 2. Độ lệch

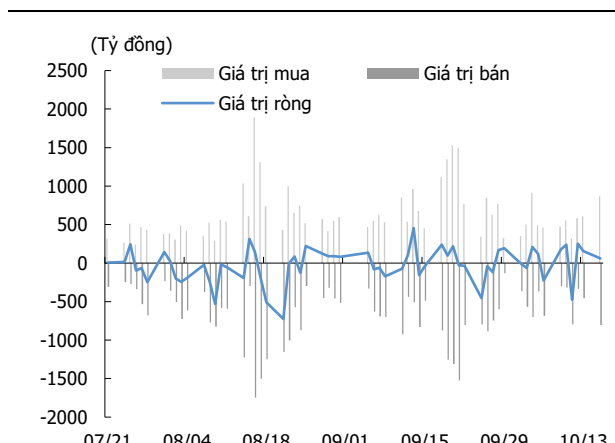
Nguồn: Bloomberg, KIS

Hình 3. Đường cong giá hợp đồng tương lai

Nguồn: Bloomberg, KIS

Hình 4. Open interest

Nguồn: Bloomberg, KIS

Hình 5. Giao dịch khối ngoại hàng ngày

Nguồn: Bloomberg, KIS

Bảng 2. Danh sách cổ phiếu VN30

(Tỷ đồng, đồng, %, x, nghìn CP)

Mã	Tên	Ngành	Vốn hóa	Tỷ trọng	Giá đóng cửa	% ngày	PER	PBR	KLGD 3 tháng	SH Nước Ngoài	Cao 52 Tuần	Thấp 52 Tuần
ACB	ACB	Tài chính	87,780	6.39	22,600	(0.2)	6.1	1.40	8,311	30.0	24,400	15,565
BCM	Becamex IDC	Tài chính	68,000	0.23	65,700	(1.5)	197.7	4.02	250	2.3	87,000	64,000
BID	BIDV	Tài chính	210,688	0.72	41,650	(2.0)	10.4	1.93	1,465	17.2	49,500	29,300
BVH	Tập đoàn Bảo Việt	Tài chính	30,918	0.26	41,650	(1.5)	18.4	1.46	729	26.5	53,700	41,200
CTG	VietinBank	CNTT	138,406	1.78	28,800	(1.7)	7.9	1.18	6,410	27.2	33,650	20,800
FPT	FPT Corp	Dịch vụ tiện ích	122,933	8.95	96,800	0.7	21.0	5.09	2,180	49.0	100,800	53,304
GAS	PV Gas	Nguyên vật liệu	199,587	0.86	86,900	1.3	15.7	3.02	658	2.5	100,000	76,333
GVR	Tập đoàn CN Cao su VN	Tài chính	85,800	0.29	21,450	0.2	29.9	1.73	3,183	0.3	23,700	9,300
HDB	HDBank	Nguyên vật liệu	50,330	3.02	17,400	(1.1)	6.3	1.30	5,439	19.9	18,050	11,348
HPG	Hòa Phát	Nguyên vật liệu	145,370	6.85	25,000	(2.9)	7.4	1.49	26,394	25.0	29,400	11,800
MBB	MBBank	Tài chính	94,896	4.47	18,200	(1.4)	5.2	1.15	10,095	23.2	19,700	11,478
MSN	Tập đoàn Masan	TD thiết yếu	102,448	3.95	71,600	(1.5)	77.7	3.85	1,954	29.5	110,000	69,100
MWG	Thế giới di động	TD không thiết yếu	71,080	4.57	48,600	(1.8)	45.5	3.06	7,140	48.3	60,500	35,250
PLX	Petrolimex	Bất động sản	46,758	0.40	36,800	0.3	17.5	1.89	1,392	17.2	42,200	22,950
POW	Điện lực Dầu khí Việt Nam	Bất động sản	26,580	0.57	11,350	(0.4)	16.8	0.86	9,097	4.8	14,200	8,910
SAB	SABECO	Năng lượng	90,934	0.86	70,900	1.1	20.7	3.76	530	61.9	101,500	67,800
SHB	SHB	Tài chính	38,360	2.63	10,600	(1.9)	8.1	0.81	19,976	6.2	13,600	6,072
SSB	SeABank	Dịch vụ tiện ích	60,852	3.13	24,800	0.0	17.7	2.20	1,303	0.2	31,300	23,075
SSI	Chứng khoán SSI	TD thiết yếu	48,122	2.89	32,100	(4.3)	29.3	2.20	25,968	45	37,000	13,050
STB	Sacombank	Tài chính	56,934	4.88	30,200	(4.1)	8.4	1.36	22,570	22.4	33,700	14,050
TCB	Techcombank	Tài chính	111,848	6.23	31,800	(1.2)	6.3	0.92	5,481	22.5	36,150	19,300
TPB	TPBank	Tài chính	36,987	1.90	16,800	(2.6)	6.2	1.19	7,882	29.8	20,100	13,183
VCB	Vietcombank	Tài chính	481,221	4.54	86,100	(0.6)	14.8	3.17	1,243	23.5	93,700	55,461
VHM	Vinhomes	Tài chính	198,341	4.25	45,550	(2.9)	14.0	1.40	5,317	24.1	66,200	39,400
VIB	VIBBank	Bất động sản	47,819	2.05	18,850	(2.6)	5.3	1.41	5,148	20.5	22,000	13,500
VIC	VinGroup	Bất động sản	171,627	4.41	45,000	(2.4)	79.0	1.48	12,180	12.8	76,600	43,850
VJC	Vietjet Air	Công nghiệp	55,515	2.38	102,500	(1.3)	30.1	3.74	977	17.5	118,000	92,900
VNM	VINAMILK	TD thiết yếu	157,165	5.39	75,200	(0.8)	21.4	4.70	3,029	55.2	85,600	65,500
VPB	VPBank	Tài chính	151,727	9.06	22,500	2.5	14.7	1.47	18,079	16.3	23,000	13,650
VRE	Vincom Retail	Bất động sản	60,671	2.08	26,700	(2.4)	16.6	1.71	5,555	33.4	32,000	21,400

Nguồn: Bloomberg, KIS

Miễn Trừ Trách Nhiệm

Báo cáo phân tích này và các tài liệu marketing cho chứng khoán Việt Nam được thực hiện và phát hành bởi phòng phân tích của CTCP Chứng khoán KIS Việt Nam, công ty được cấp giấy phép đầu tư của Ủy ban Chứng khoán Nhà nước Việt Nam. Chuyên viên phân tích, người thực hiện và phát hành báo cáo phân tích này và các tài liệu marketing, được cấp chứng chỉ hành nghề và được quản lý bởi UBCKNN Việt Nam. Báo cáo này không được sao chụp, nhân bản hoặc xuất bản (toàn bộ hoặc từng phần) hoặc tiết lộ cho bất kỳ người nào khác mà không được sự chấp thuận bằng văn bản của CTCP Chứng khoán KIS Việt Nam.

Báo cáo này được viết nhằm mục đích chỉ cung cấp thông tin. Bản báo cáo này không nên và không được diễn giải như một đề nghị mua hoặc bán hoặc khuyến khích mua hoặc bán bất cứ khoản đầu tư nào. Khi xây dựng bản báo cáo này, chúng tôi hoàn toàn đã không cân nhắc về các mục tiêu đầu tư, tình hình tài chính hoặc các nhu cầu cụ thể của các nhà đầu tư. Cho nên khi đưa ra các quyết định đầu tư cho riêng mình các nhà đầu tư nên dựa vào đánh giá cá nhân hoặc tư vấn của chuyên gia tư vấn tài chính độc lập của mình và tùy theo tình hình tài chính cá nhân, mục tiêu đầu tư và các quan điểm thích hợp khác trong từng hoàn cảnh. CTCP Chứng khoán KIS Việt Nam không đảm bảo nhà đầu tư sẽ đạt được lợi nhuận hoặc được chia sẻ lợi nhuận từ các khoản đầu tư. CTCP Chứng khoán KIS Việt Nam, hoặc các bên liên quan, và các nhân sự cấp cao, giám đốc và nhân viên tuyên bố miễn trừ trách nhiệm với các khoản lỗ hoặc tổn thất liên quan đến việc sử dụng toàn bộ hoặc một phần báo cáo này. Thông tin và nhận định có thể thay đổi bất cứ lúc nào mà không cần báo trước và có thể khác hoặc ngược với quan điểm được thể hiện trong các mảng kinh doanh khác của CTCP Chứng khoán KIS Việt Nam. Quyết định đầu tư cuối cùng phải dựa trên các đánh giá cá nhân của khách hàng, và báo cáo phân tích này và các tài liệu marketing không thể được sử dụng như là chứng cứ cho các tranh chấp pháp lý liên quan đến các quyết định đầu tư.

Bản quyền © 2023 của CTCP Chứng khoán KIS Việt Nam. Báo cáo này không được sao chụp, nhân bản hoặc xuất bản (toàn bộ hoặc từng phần) hoặc tiết lộ cho bất kỳ người nào khác mà không được sự chấp thuận bằng văn bản của CTCP Chứng khoán KIS Việt Nam.