

# Áp lực bán quanh vùng 1,160 điểm

## Thông tin chỉ số VN30

Chỉ số VN30 đóng cửa tại 1,150 điểm. Về hoạt động khối ngoại, hoạt động bán tăng mạnh và chiếm ưu thế với giá trị bán ròng ghi nhận ở mức 340 tỷ đồng, dẫn dắt chủ yếu bởi lực bán trên VIC, POW, và VCB.

## Đồ thị VN30 Future: Phá vỡ ngưỡng 1,160 điểm

Áp lực bán tăng mạnh, hợp đồng VN30F2310 đóng cửa dưới các đường MA chủ đạo, phá vỡ ngưỡng 1,160 điểm và xu hướng tăng đã hoàn toàn biến mất. Các đường MA chủ đạo di chuyển hướng xuống, điều này hàm ý rằng đã giảm đang hiện hữu và xu hướng tăng đã hoàn toàn biến mất. Áp lực bán quanh vùng 1,160 điểm vẫn duy trì và chưa được hấp thụ hoàn toàn, do vậy vùng này sẽ là vùng kháng cự quan trọng. Tín hiệu mua đã hoàn toàn biến mất trong giai đoạn này. Mặc dù ngưỡng quá bán đã được xác nhận và độ biến động đang ở mức cao nhưng áp lực bán quanh vùng 1,160 điểm vẫn duy trì và ngưỡng này sẽ là ngưỡng kháng cự mạnh. Do vậy, vị thế bán mới có thể mở.

## Chiến lược đầu tư

Vị thế bán trên VN30F2310 nên được nắm giữ và dừng lỗ khi xuất hiện giá đóng cửa trên 1,160 điểm (Đồ thị giờ).

**Bảng 1. Thống kê hợp đồng tương lai**

(điểm, %, hợp đồng)

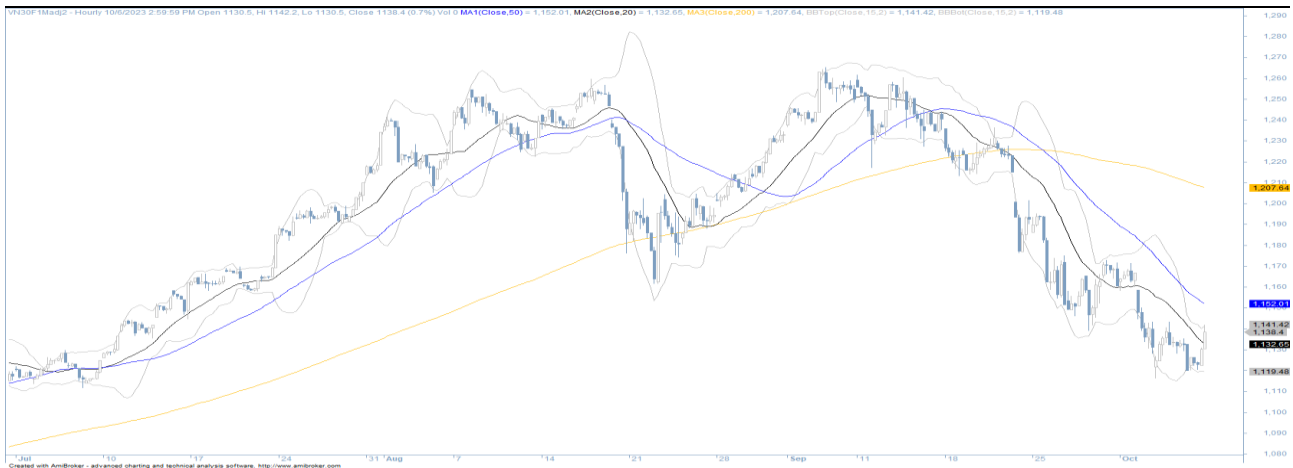
	Giá đóng cửa	+/- %	KL giao dịch	KL Mở	Fair Value	Ngày thanh toán
VN30 Index	1,150.4	0.5				
VN30F2310	1,145.0	0.6	223,403	47,058	1,141	19/10/23
VN30F2311	1,142.4	1.6	1,005	2,609	1,142	16/11/23
VN30F2312	1,139.0	0.7	48	601	1,144	21/12/23
VN30F2403	1,137.5	0.3	101	332	1,150	21/03/24

Nguồn: Bloomberg, KIS

**Research Dept**

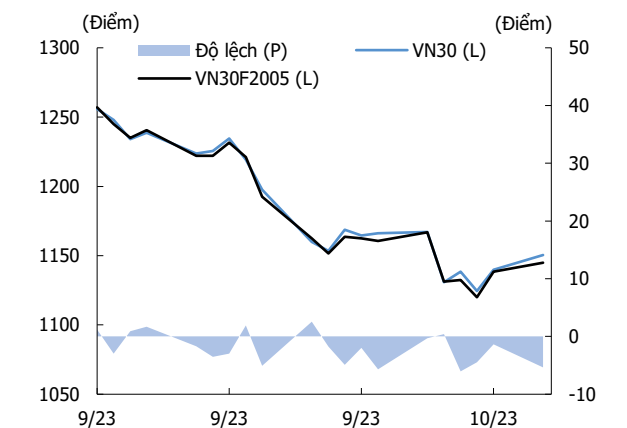
Researchdept@kisvn.vn

### Hình 1. Đồ thị nến theo giờ - VN30



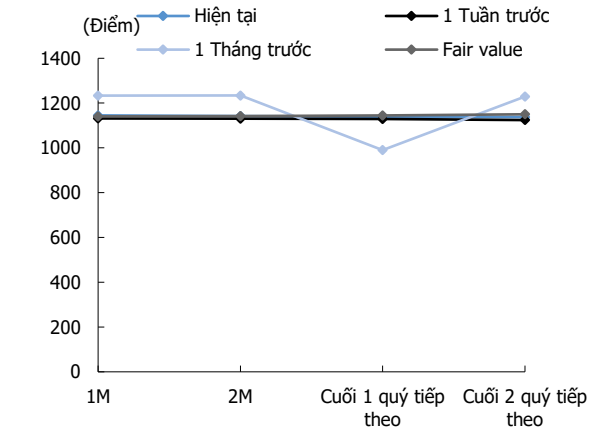
Nguồn: Bloomberg, KIS. Giá được điều chỉnh theo phương pháp Continuous Adjustment

### Hình 2. Độ lệch



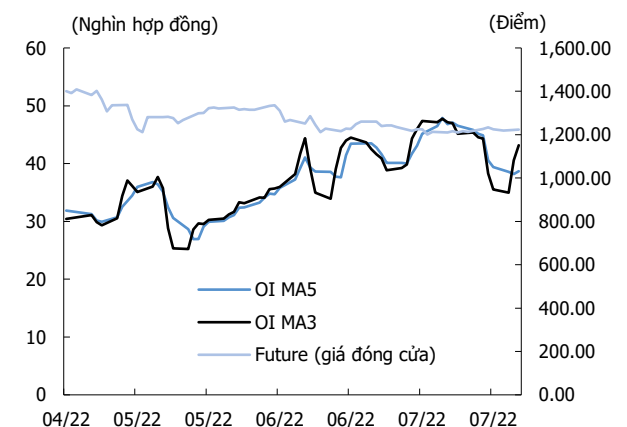
Nguồn: Bloomberg, KIS

### Hình 3. Đường cong giá hợp đồng tương lai



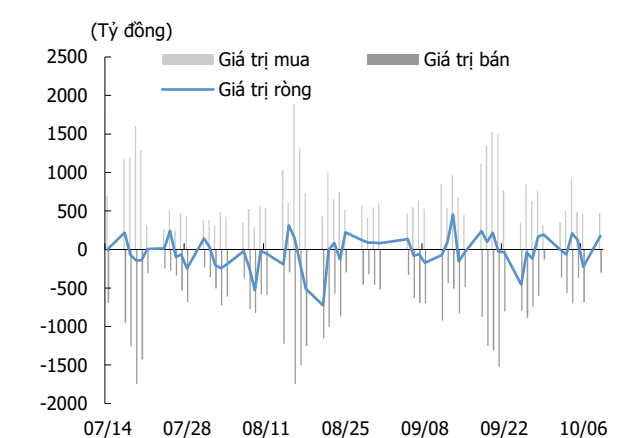
Nguồn: Bloomberg, KIS

### Hình 4. Open interest



Nguồn: Bloomberg, KIS

### Hình 5. Giao dịch khối ngoại hàng ngày



Nguồn: Bloomberg, KIS

**Bảng 2. Danh sách cổ phiếu VN30**

(Tỷ đồng, đồng, %, x, nghìn CP)

Mã	Tên	Ngành	Vốn hóa	Tỷ trọng	Giá đóng cửa	% ngày	PER	PBR	KLGD 3 tháng	SH Nước Ngoài	Cao 52 Tuần	Thấp 52 Tuần
ACB	ACB	Tài chính	87,391	6.38	22,500	3.2	6.0	1.39	8,511	30.0	24,400	15,174
BCM	Becamex IDC	Tài chính	71,312	0.25	68,900	(0.9)	207.4	4.21	260	2.4	87,500	64,000
BID	BIDV	Tài chính	212,205	0.73	41,950	(0.6)	10.4	1.94	1,606	17.2	49,500	28,000
BVH	Tập đoàn Bảo Việt	Tài chính	31,326	0.27	42,200	0.7	18.7	1.48	821	26.4	53,700	41,200
CTG	VietinBank	CNTT	140,088	1.81	29,150	1.6	8.0	1.19	6,890	27.2	33,650	19,500
FPT	FPT Corp	Dịch vụ tiện ích	121,409	8.87	95,600	3.1	20.7	5.03	2,061	49.0	100,800	53,304
GAS	PV Gas	Nguyên vật liệu	198,898	0.85	86,600	2.9	15.6	3.01	685	2.5	100,000	76,333
GVR	Tập đoàn CN Cao su VN	Tài chính	81,600	0.28	20,400	1.0	28.4	1.64	3,160	0.3	23,700	9,300
HDB	HDBank	Nguyên vật liệu	49,318	2.97	17,050	(0.3)	6.2	1.27	5,071	19.9	18,050	11,348
HPG	Hòa Phát	Nguyên vật liệu	148,277	7.01	25,500	2.2	7.4	1.52	26,641	25.0	29,400	11,800
MBB	MBBank	Tài chính	95,418	4.51	18,300	0.8	5.2	1.16	11,104	23.2	19,700	11,478
MSN	Tập đoàn Masan	TD thiết yếu	105,167	4.07	73,500	1.1	79.8	3.95	2,049	29.7	110,000	69,100
MWG	Thế giới di động	TD không thiết yếu	70,130	4.52	47,950	(0.7)	44.9	3.02	7,039	48.3	60,500	35,250
PLX	Petrolimex	Bất động sản	45,360	0.39	35,700	2.0	17.0	1.83	1,422	17.3	42,200	22,950
POW	Điện lực Dầu khí Việt Nam	Bất động sản	26,229	0.56	11,200	0.0	16.6	0.85	9,308	5.3	14,200	8,910
SAB	SABECO	Năng lượng	88,240	0.83	68,800	(1.1)	20.0	3.65	510	30.9	101,500	68,300
SHB	SHB	Tài chính	38,903	2.67	10,750	0.5	8.1	0.82	21,051	6.2	13,600	6,072
SSB	SeABank	Dịch vụ tiện ích	60,238	3.11	24,550	0.2	17.5	2.17	1,288	0.2	31,300	23,075
SSI	Chứng khoán SSI	TD thiết yếu	49,771	2.99	33,200	0.8	30.3	2.28	25,861	45	37,000	13,050
STB	Sacombank	Tài chính	58,819	5.05	31,200	0.8	8.7	1.41	23,860	22.3	33,700	14,050
TCB	Techcombank	Tài chính	112,903	6.30	32,100	0.2	6.3	0.93	5,671	22.5	36,150	19,300
TPB	TPBank	Tài chính	37,098	1.91	16,850	0.3	6.2	1.20	7,917	29.8	20,100	13,148
VCB	Vietcombank	Tài chính	472,837	4.47	84,600	(0.9)	14.6	3.11	1,272	23.5	93,700	52,498
VHM	Vinhomes	Tài chính	204,655	4.40	47,000	2.1	14.0	1.40	5,254	24.2	66,200	39,400
VIB	VIBBank	Bất động sản	48,073	2.06	18,950	1.3	5.4	1.42	5,402	20.5	22,000	13,500
VIC	VinGroup	Bất động sản	172,390	4.44	45,200	(1.6)	79.0	1.49	11,936	12.9	76,600	43,850
VJC	Vietjet Air	Công nghiệp	52,590	2.26	97,100	0.1	30.1	3.54	992	17.5	118,000	92,900
VNM	VINAMILK	TD thiết yếu	154,030	5.29	73,700	(0.7)	21.0	4.60	3,303	55.2	85,600	65,500
VPB	VPBank	Tài chính	144,309	8.64	21,400	2.1	12.4	1.40	18,261	16.4	23,000	13,650
VRE	Vincom Retail	Bất động sản	61,466	2.11	27,050	(1.5)	16.8	1.74	6,150	33.4	32,000	21,400

Nguồn: Bloomberg, KIS

## Miễn Trừ Trách Nhiệm

Báo cáo phân tích này và các tài liệu marketing cho chứng khoán Việt Nam được thực hiện và phát hành bởi phòng phân tích của CTCP Chứng khoán KIS Việt Nam, công ty được cấp giấy phép đầu tư của Ủy ban Chứng khoán Nhà nước Việt Nam. Chuyên viên phân tích, người thực hiện và phát hành báo cáo phân tích này và các tài liệu marketing, được cấp chứng chỉ hành nghề và được quản lý bởi UBCKNN Việt Nam. Báo cáo này không được sao chụp, nhân bản hoặc xuất bản (toàn bộ hoặc từng phần) hoặc tiết lộ cho bất kỳ người nào khác mà không được sự chấp thuận bằng văn bản của CTCP Chứng khoán KIS Việt Nam.

Báo cáo này được viết nhằm mục đích chỉ cung cấp thông tin. Bản báo cáo này không nên và không được diễn giải như một đề nghị mua hoặc bán hoặc khuyến khích mua hoặc bán bất cứ khoản đầu tư nào. Khi xây dựng bản báo cáo này, chúng tôi hoàn toàn đã không cân nhắc về các mục tiêu đầu tư, tình hình tài chính hoặc các nhu cầu cụ thể của các nhà đầu tư. Cho nên khi đưa ra các quyết định đầu tư cho riêng mình các nhà đầu tư nên dựa vào đánh giá cá nhân hoặc tư vấn của chuyên gia tư vấn tài chính độc lập của mình và tùy theo tình hình tài chính cá nhân, mục tiêu đầu tư và các quan điểm thích hợp khác trong từng hoàn cảnh. CTCP Chứng khoán KIS Việt Nam không đảm bảo nhà đầu tư sẽ đạt được lợi nhuận hoặc được chia sẻ lợi nhuận từ các khoản đầu tư. CTCP Chứng khoán KIS Việt Nam, hoặc các bên liên quan, và các nhân sự cấp cao, giám đốc và nhân viên tuyên bố miễn trừ trách nhiệm với các khoản lỗ hoặc tổn thất liên quan đến việc sử dụng toàn bộ hoặc một phần báo cáo này. Thông tin và nhận định có thể thay đổi bất cứ lúc nào mà không cần báo trước và có thể khác hoặc ngược với quan điểm được thể hiện trong các mảng kinh doanh khác của CTCP Chứng khoán KIS Việt Nam. Quyết định đầu tư cuối cùng phải dựa trên các đánh giá cá nhân của khách hàng, và báo cáo phân tích này và các tài liệu marketing không thể được sử dụng như là chứng cứ cho các tranh chấp pháp lý liên quan đến các quyết định đầu tư.

Bản quyền © 2023 của CTCP Chứng khoán KIS Việt Nam. Báo cáo này không được sao chụp, nhân bản hoặc xuất bản (toàn bộ hoặc từng phần) hoặc tiết lộ cho bất kỳ người nào khác mà không được sự chấp thuận bằng văn bản của CTCP Chứng khoán KIS Việt Nam.