

Nắm giữ vị thế mua

Thông tin chỉ số VN30

Chỉ số VN30 đóng cửa tại 1,260 điểm. Về hoạt động khối ngoại, hoạt động mua tăng mạnh và chiếm ưu thế với giá trị mua ròng ghi nhận ở mức 193 tỷ đồng, dẫn dắt chủ yếu bởi lực cầu trên VPB, TPB, và HDB.

Đò thị VN30 Future: Xu hướng tăng

Áp lực bán đã hoàn toàn biến mất trên hợp đồng VN30F2309. Lực cầu tiếp tục gia tăng và xu hướng tăng đã trở lại. Hợp đồng này đang được giao dịch trên các đường MAs chủ đạo, điều này hàm ý rằng xu hướng tăng đã được xác nhận. Vùng 1,200 điểm là vùng hỗ trợ quan trọng. Đáng chú ý, các mẫu nến tăng liên tiếp được hình thành, tín hiệu cho sự ổn định của đà tăng. Trên các đồ thị dài hạn, xu hướng tăng cũng đã được xác nhận. Tuy nhiên, vùng quá mua đã xuất hiện và vị thế mua mới không nên mở. Ngoài ra, giai đoạn điều chỉnh trong phiên có thể xảy ra và độ biến động đang ở mức cao.

Chiến lược đầu tư

Vị thế mua trên VN30F2309 nên được nắm giữ và dừng lỗ khi xuất hiện giá đóng cửa dưới ngưỡng 1,220 điểm (Đò thị giờ).

Bảng 1. Thống kê hợp đồng tương lai

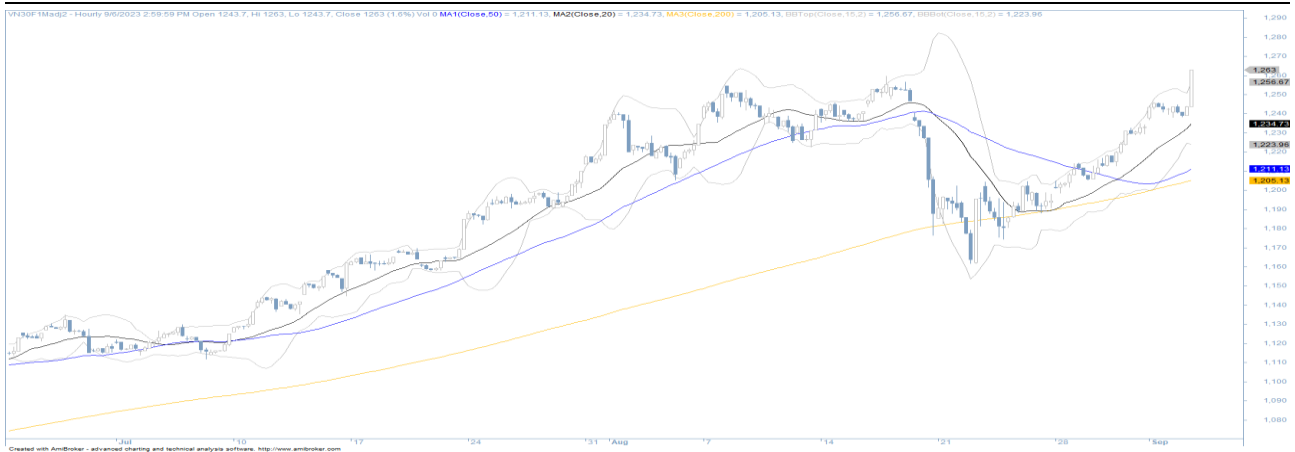
(điểm, %, hợp đồng)

	Giá đóng cửa	+/- %	KL giao dịch	KL Mở	Fair Value	Ngày thanh toán
VN30 Index	1,260.0	1.6				
VN30F2309	1,263.0	1.7	198,718	48,056	1,246	21/09/23
VN30F2310	1,260.3	1.5	729	1,700	1,248	19/10/23
VN30F2312	1,259.7	2.0	56	547	1,252	21/12/23
VN30F2403	1,249.0	1.6	123	264	1,258	21/03/24

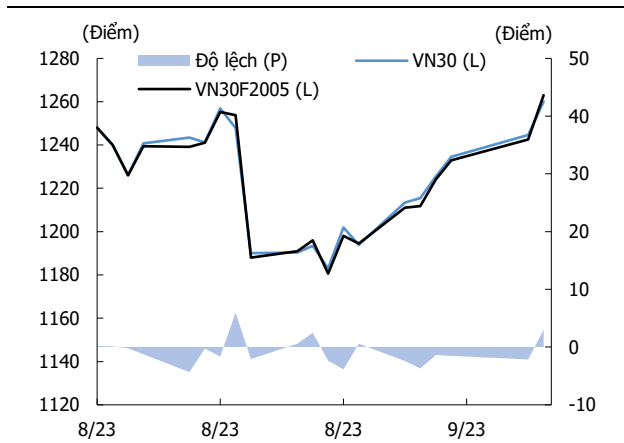
Nguồn: Bloomberg, KIS

Research Dept

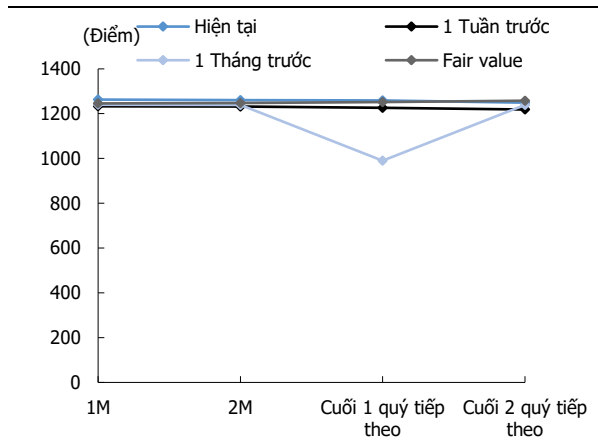
Researchdept@kisvn.vn

Hình 1. Đồ thị nến theo giờ - VN30

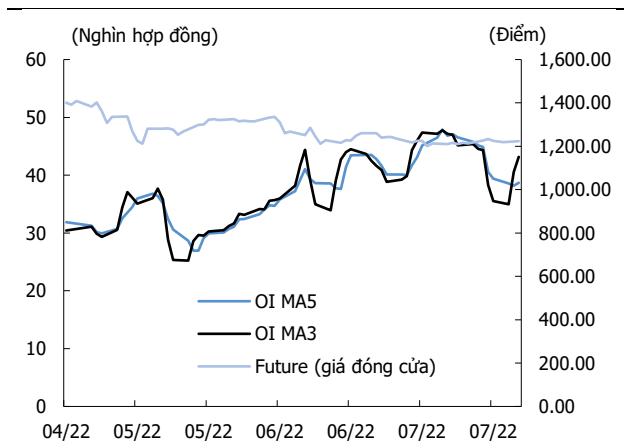
Nguồn: Bloomberg, KIS. Giá được điều chỉnh theo phương pháp Continuous Adjustment

Hình 2. Độ lệch

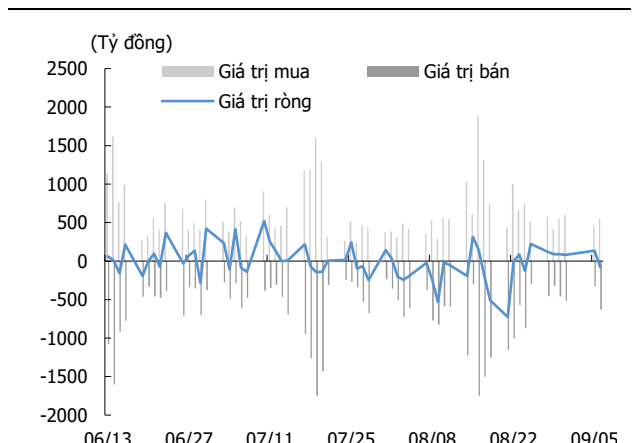
Nguồn: Bloomberg, KIS

Hình 3. Đường cong giá hợp đồng tương lai

Nguồn: Bloomberg, KIS

Hình 4. Open interest

Nguồn: Bloomberg, KIS

Hình 5. Giao dịch khối ngoại hàng ngày

Nguồn: Bloomberg, KIS

Bảng 2. Danh sách cổ phiếu VN30

(Tỷ đồng, đồng, %, x, nghìn CP)

Mã	Tên	Ngành	Vốn hóa	Tỷ trọng	Giá đóng cửa	% ngày	PER	PBR	KLGD 3 tháng	SH Nước Ngoài	Cao 52 Tuần	Thấp 52 Tuần
ACB	ACB	Tài chính	89,139	5.94	22,950	0.9	6.2	1.42	8,984	30.0	24,400	15,174
BCM	Becamex IDC	Tài chính	73,692	0.23	71,200	(0.1)	214.3	4.36	290	2.4	101,800	65,800
BID	BIDV	Tài chính	239,268	0.75	47,300	(0.4)	11.8	2.19	1,659	17.2	49,500	28,000
BVH	Tập đoàn Bảo Việt	Tài chính	33,887	0.27	45,650	0.4	20.2	1.60	960	26.5	59,500	41,200
CTG	VietinBank	CNTT	156,908	1.85	32,650	0.0	9.0	1.34	6,576	27.5	33,000	19,500
FPT	FPT Corp	Dịch vụ tiện ích	125,727	8.38	99,000	2.3	21.5	5.21	1,478	49.0	99,000	53,304
GAS	PV Gas	Nguyên vật liệu	194,266	0.76	101,500	1.9	15.2	2.94	616	2.9	120,000	91,600
GVR	Tập đoàn CN Cao su VN	Tài chính	88,000	0.28	22,000	0.0	30.6	1.77	3,151	0.5	26,900	9,300
HDB	HDBank	Nguyên vật liệu	49,752	2.73	17,200	0.6	6.2	1.29	2,972	19.9	18,957	11,348
HPG	Hòa Phát	Nguyên vật liệu	168,629	7.27	29,000	4.3	7.4	1.72	26,130	26.0	29,000	11,800
MBB	MBBank	Tài chính	100,371	4.33	19,250	0.5	5.5	1.22	11,747	23.2	20,696	11,478
MSN	Tập đoàn Masan	TD thiết yếu	118,331	4.18	82,700	1.5	89.7	4.44	1,820	30.0	117,000	69,100
MWG	Thế giới di động	TD không thiết yếu	80,441	4.73	55,000	1.3	51.5	3.46	5,748	48.5	75,400	35,250
PLX	Petrolimex	Bất động sản	49,934	0.39	39,300	0.4	18.7	2.01	1,320	17.1	42,200	22,950
POW	Điện lực Dầu khí Việt Nam	Bất động sản	30,444	0.60	13,000	0.0	19.3	0.98	9,253	5.9	14,750	8,910
SAB	SABECO	Năng lượng	101,964	0.88	159,000	0.1	23.2	4.21	198	62.1	203,000	150,000
SHB	SHB	Tài chính	45,779	2.87	12,650	0.0	8.1	0.96	25,056	6.8	13,600	6,072
SSB	SeABank	Dịch vụ tiện ích	68,213	3.21	27,800	1.1	19.8	2.46	1,105	0.3	31,300	23,075
SSI	Chứng khoán SSI	TD thiết yếu	50,971	2.80	34,000	1.9	31.0	2.33	21,922	45	34,500	13,050
STB	Sacombank	Tài chính	62,306	4.89	33,050	1.1	9.2	1.49	22,027	23.7	33,150	14,050
TCB	Techcombank	Tài chính	123,807	6.31	35,200	0.6	7.0	1.02	5,415	22.5	38,700	19,300
TPB	TPBank	Tài chính	43,482	2.05	19,750	0.5	7.3	1.40	7,186	29.9	20,045	13,148
VCB	Vietcombank	Tài chính	504,136	4.35	90,200	0.1	15.6	3.32	1,184	23.5	93,700	52,498
VHM	Vinhomes	Tài chính	243,409	4.77	55,900	1.1	14.0	1.40	3,538	24.3	66,200	39,400
VIB	VIBBank	Bất động sản	52,385	2.05	20,650	0.2	5.8	1.54	5,681	20.5	21,700	13,500
VIC	VinGroup	Bất động sản	234,938	5.53	61,600	(1.1)	79.0	2.03	7,843	13.1	76,600	49,700
VJC	Vietjet Air	Công nghiệp	55,082	2.16	101,700	1.2	30.1	3.71	875	17.6	119,200	92,900
VNM	VINAMILK	TD thiết yếu	167,196	5.25	80,000	(0.1)	22.8	5.00	4,387	55.0	85,600	65,500
VPB	VPBank	Tài chính	146,348	8.03	21,800	3.8	12.6	1.43	17,964	16.0	23,000	13,650
VRE	Vincom Retail	Bất động sản	68,851	2.16	30,300	0.5	18.9	1.94	5,949	32.8	32,000	21,400

Nguồn: Bloomberg, KIS

Miễn Trừ Trách Nhiệm

Báo cáo phân tích này và các tài liệu marketing cho chứng khoán Việt Nam được thực hiện và phát hành bởi phòng phân tích của CTCP Chứng khoán KIS Việt Nam, công ty được cấp giấy phép đầu tư của Ủy ban Chứng khoán Nhà nước Việt Nam. Chuyên viên phân tích, người thực hiện và phát hành báo cáo phân tích này và các tài liệu marketing, được cấp chứng chỉ hành nghề và được quản lý bởi UBCKNN Việt Nam. Báo cáo này không được sao chụp, nhân bản hoặc xuất bản (toàn bộ hoặc từng phần) hoặc tiết lộ cho bất kỳ người nào khác mà không được sự chấp thuận bằng văn bản của CTCP Chứng khoán KIS Việt Nam.

Báo cáo này được viết nhằm mục đích chỉ cung cấp thông tin. Bản báo cáo này không nên và không được diễn giải như một đề nghị mua hoặc bán hoặc khuyến khích mua hoặc bán bất cứ khoản đầu tư nào. Khi xây dựng bản báo cáo này, chúng tôi hoàn toàn đã không cân nhắc về các mục tiêu đầu tư, tình hình tài chính hoặc các nhu cầu cụ thể của các nhà đầu tư. Cho nên khi đưa ra các quyết định đầu tư cho riêng mình các nhà đầu tư nên dựa vào đánh giá cá nhân hoặc tư vấn của chuyên gia tư vấn tài chính độc lập của mình và tùy theo tình hình tài chính cá nhân, mục tiêu đầu tư và các quan điểm thích hợp khác trong từng hoàn cảnh. CTCP Chứng khoán KIS Việt Nam không đảm bảo nhà đầu tư sẽ đạt được lợi nhuận hoặc được chia sẻ lợi nhuận từ các khoản đầu tư. CTCP Chứng khoán KIS Việt Nam, hoặc các bên liên quan, và các nhân sự cấp cao, giám đốc và nhân viên tuyên bố miễn trừ trách nhiệm với các khoản lỗ hoặc tổn thất liên quan đến việc sử dụng toàn bộ hoặc một phần báo cáo này. Thông tin và nhận định có thể thay đổi bất cứ lúc nào mà không cần báo trước và có thể khác hoặc ngược với quan điểm được thể hiện trong các mảng kinh doanh khác của CTCP Chứng khoán KIS Việt Nam. Quyết định đầu tư cuối cùng phải dựa trên các đánh giá cá nhân của khách hàng, và báo cáo phân tích này và các tài liệu marketing không thể được sử dụng như là chứng cứ cho các tranh chấp pháp lý liên quan đến các quyết định đầu tư.

Bản quyền © 2023 của CTCP Chứng khoán KIS Việt Nam. Báo cáo này không được sao chụp, nhân bản hoặc xuất bản (toàn bộ hoặc từng phần) hoặc tiết lộ cho bất kỳ người nào khác mà không được sự chấp thuận bằng văn bản của CTCP Chứng khoán KIS Việt Nam.