

# Tiếp cận vùng kháng cự ngắn hạn

## Thông tin chỉ số VN30

Chỉ số VN30 đóng cửa tại 1,215 điểm. Về hoạt động khối ngoại, hoạt động bán tăng mạnh và chiếm ưu thế với giá trị bán ròng ghi nhận ở mức 440 tỷ đồng, dẫn dắt chủ yếu bởi lực bán trên VNM, MWG, và VPB.

## Đồ thị VN30 Future: Xu hướng tăng chứng lại

Áp lực bán đã hạn nhiệt trên VN30F2309 nhưng xu hướng tăng vẫn chưa thể trở lại. Nếu ngưỡng 1,240 điểm vẫn chưa bị phá vỡ, xu hướng tăng vẫn chưa thể quay trở lại. Bên cạnh đó, Bollinger bands đã dần co hẹp, điều này hàm ý cho sự suy yếu của xu hướng tăng. Giai đoạn điều chỉnh đã xuất hiện khi hợp đồng này rơi vào vùng quá mua. Tuy nhiên, các đường MA chủ đạo duy trì chuyển động hướng ngang, áp lực bán khó có thể kéo dài trong ngắn hạn và giai đoạn biến động sẽ xuất hiện. Ngưỡng 1,180-1,200 điểm đã bị phá vỡ và sẽ trở thành ngưỡng hỗ trợ trong tuần. Đáng chú ý, hợp đồng này đang kiểm định đường MA trung hạn (MA50), điều này hàm ý rằng áp lực bán đã đạt đến cực đại trong ngắn hạn và đảo chiều xu hướng giảm vẫn chưa được xác nhận khi đường MA50 chưa bị phá vỡ. Mặc dù xu hướng giảm vẫn chưa được xác nhận nhưng xu hướng tăng đã hoàn toàn bị chứng lại. Hợp đồng VN30F2309 sẽ duy trì dao động quanh vùng 1,180-1,260 điểm. Do vậy, traders nên đứng ngoài quan sát và chờ tín hiệu tin cậy.

## Chiến lược đầu tư

Mặc dù xu hướng giảm vẫn chưa được xác nhận nhưng xu hướng tăng đã hoàn toàn bị chứng lại. Do vậy, traders nên đứng ngoài quan sát và chờ tín hiệu tin cậy. Xu hướng tăng sẽ trở lại khi ngưỡng 1,240 điểm bị phá vỡ.

**Bảng 1. Thống kê hợp đồng tương lai**

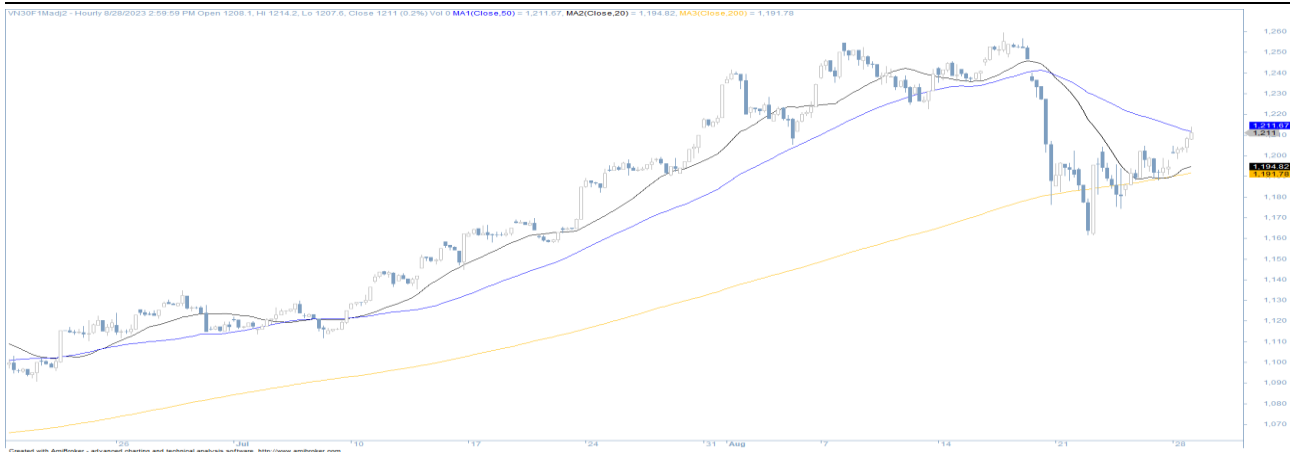
(điểm, %, hợp đồng)

	Giá đóng cửa	+/- %	KL giao dịch	KL Mở	Fair Value	Ngày thanh toán
VN30 Index	1,213.4	0.2				
VN30F2309	1,211.0	0.1	191,792	46,592	1,196	21/09/23
VN30F2310	1,209.0	0.1	409	1,438	1,197	19/10/23
VN30F2312	1,208.5	-	42	593	1,201	21/12/23
VN30F2403	1,201.0	0.3	43	244	1,207	21/03/24

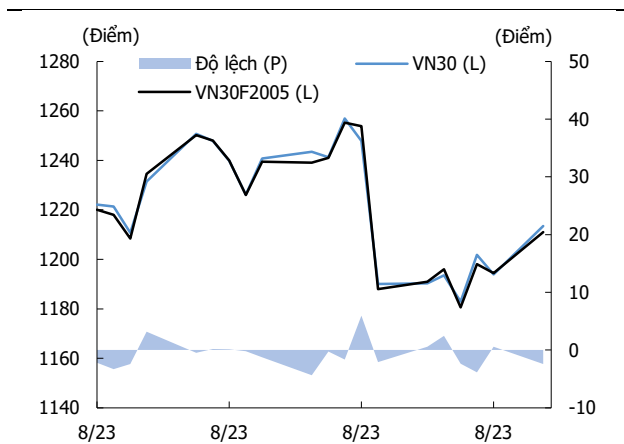
Nguồn: Bloomberg, KIS

Research Dept

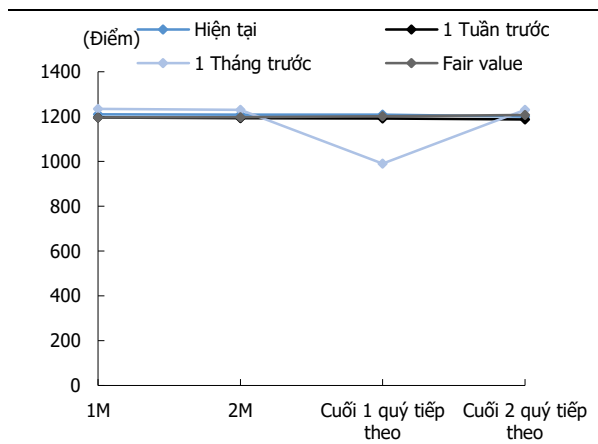
Researchdept@kisvn.vn

**Hình 1. Đồ thị nến theo giờ - VN30**

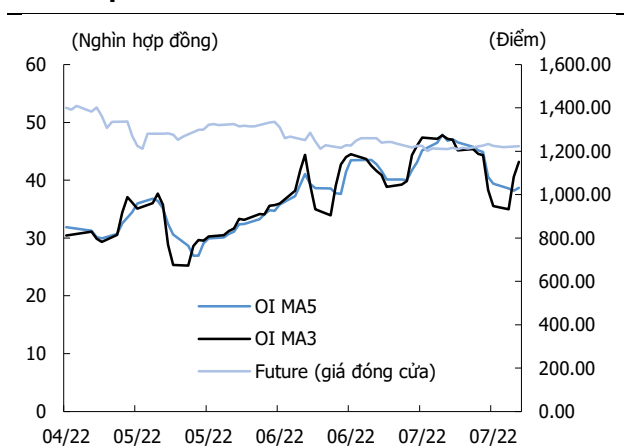
Nguồn: Bloomberg, KIS. Giá được điều chỉnh theo phương pháp Continuous Adjustment

**Hình 2. Độ lệch**

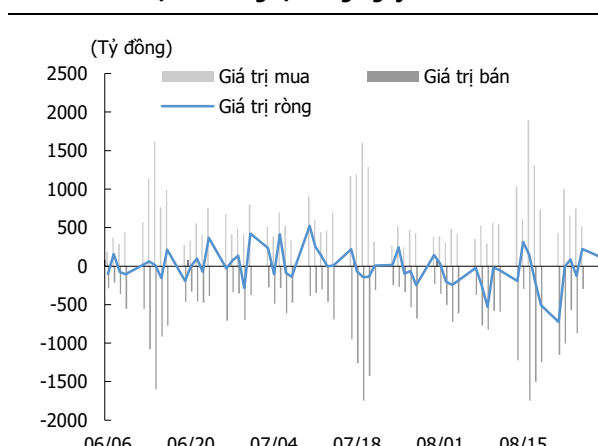
Nguồn: Bloomberg, KIS

**Hình 3. Đường cong giá hợp đồng tương lai**

Nguồn: Bloomberg, KIS

**Hình 4. Open interest**

Nguồn: Bloomberg, KIS

**Hình 5. Giao dịch khối ngoại hàng ngày**

Nguồn: Bloomberg, KIS

**Bảng 2. Danh sách cổ phiếu VN30**

(Tỷ đồng, đồng, %, x, nghìn CP)

Mã	Tên	Ngành	Vốn hóa	Tỷ trọng	Giá đóng cửa	% ngày	PER	PBR	KLGD 3 tháng	SH Nước Ngoài	Cao 52 Tuần	Thấp 52 Tuần
ACB	ACB	Tài chính	85,643	5.93	22,050	0.5	5.9	1.36	10,175	30.0	24,400	15,174
BCM	Becamex IDC	Tài chính	71,829	0.23	69,400	4.4	179.1	4.21	263	2.6	101,800	65,800
BID	BIDV	Tài chính	229,657	0.75	45,400	0.4	11.3	2.10	1,609	17.2	49,500	28,000
BVH	Tập đoàn Bảo Việt	Tài chính	33,330	0.27	44,900	0.0	19.8	1.57	955	26.6	60,300	41,200
CTG	VietinBank	CNTT	149,699	1.83	31,150	0.0	8.6	1.28	6,439	27.6	32,900	19,500
FPT	FPT Corp	Dịch vụ tiện ích	119,377	8.26	94,000	3.8	20.4	4.94	1,421	49.0	94,300	53,304
GAS	PV Gas	Nguyên vật liệu	197,520	0.80	103,200	1.8	15.5	2.99	615	2.9	120,000	91,600
GVR	Tập đoàn CN Cao su VN	Tài chính	80,800	0.26	20,200	2.8	28.1	1.63	3,237	0.5	27,350	9,300
HDB	HDBank	Nguyên vật liệu	47,149	2.69	16,300	0.3	5.9	1.22	2,953	19.9	18,957	11,348
HPG	Hòa Phát	Nguyên vật liệu	156,127	6.99	26,850	3.5	7.4	1.60	24,920	26.1	28,700	11,800
MBB	MBBank	Tài chính	94,896	4.25	18,200	0.6	5.2	1.15	12,087	23.2	20,826	11,478
MSN	Tập đoàn Masan	TD thiết yếu	115,469	4.23	80,700	1.3	87.6	4.34	1,736	30.1	117,000	69,100
MWG	Thế giới di động	TD không thiết yếu	75,614	4.62	51,700	2.4	48.5	3.26	5,509	48.8	75,400	35,250
PLX	Petrolimex	Bất động sản	48,473	0.39	38,150	1.6	18.7	1.96	1,316	17.2	43,500	22,950
POW	Điện lực Dầu khí Việt Nam	Bất động sản	29,742	0.61	12,700	1.6	18.8	0.96	9,343	6.1	14,750	8,910
SAB	SABECO	Năng lượng	100,232	0.90	156,300	0.1	22.8	4.14	185	62.2	203,000	150,000
SHB	SHB	Tài chính	43,789	2.85	12,100	1.3	8.1	0.92	26,036	6.9	13,600	6,072
SSB	SeABank	Dịch vụ tiện ích	69,440	3.39	28,300	0.4	20.2	2.50	1,037	0.3	31,300	23,075
SSI	Chứng khoán SSI	TD thiết yếu	48,647	2.77	32,450	0.8	29.6	2.23	21,423	45	32,700	13,050
STB	Sacombank	Tài chính	59,667	4.86	31,650	1.8	8.8	1.43	21,174	23.7	32,900	14,050
TCB	Techcombank	Tài chính	119,586	6.33	34,000	1.0	6.7	0.99	5,462	22.5	39,150	19,300
TPB	TPBank	Tài chính	41,831	2.04	19,000	0.8	7.0	1.35	7,410	29.4	20,476	13,148
VCB	Vietcombank	Tài chính	486,251	4.36	87,000	0.9	15.0	3.20	1,116	23.5	93,700	52,498
VHM	Vinhomes	Tài chính	238,184	4.85	54,700	1.1	14.0	1.40	3,069	24.3	66,200	39,400
VIB	VIBBank	Bất động sản	50,229	2.05	19,800	1.0	5.6	1.48	6,182	20.5	21,700	13,500
VIC	VinGroup	Bất động sản	246,762	6.03	64,700	1.9	79.0	2.13	6,475	13.2	76,600	49,700
VJC	Vietjet Air	Công nghiệp	53,078	2.16	98,000	1.0	30.1	3.46	840	17.6	122,800	92,900
VNM	VINAMILK	TD thiết yếu	162,808	5.30	77,900	4.0	22.2	4.86	4,199	54.7	85,600	65,500
VPB	VPBank	Tài chính	136,278	7.77	20,300	0.5	11.7	1.33	17,601	16.3	23,000	13,650
VRE	Vincom Retail	Bất động sản	67,601	2.20	29,750	3.7	18.5	1.91	5,820	32.6	32,000	21,400

Nguồn: Bloomberg, KIS

## Miễn Trừ Trách Nhiệm

Báo cáo phân tích này và các tài liệu marketing cho chứng khoán Việt Nam được thực hiện và phát hành bởi phòng phân tích của CTCP Chứng khoán KIS Việt Nam, công ty được cấp giấy phép đầu tư của Ủy ban Chứng khoán Nhà nước Việt Nam. Chuyên viên phân tích, người thực hiện và phát hành báo cáo phân tích này và các tài liệu marketing, được cấp chứng chỉ hành nghề và được quản lý bởi UBCKNN Việt Nam. Báo cáo này không được sao chụp, nhân bản hoặc xuất bản (toàn bộ hoặc từng phần) hoặc tiết lộ cho bất kỳ người nào khác mà không được sự chấp thuận bằng văn bản của CTCP Chứng khoán KIS Việt Nam.

Báo cáo này được viết nhằm mục đích chỉ cung cấp thông tin. Bản báo cáo này không nên và không được diễn giải như một đề nghị mua hoặc bán hoặc khuyến khích mua hoặc bán bất cứ khoản đầu tư nào. Khi xây dựng bản báo cáo này, chúng tôi hoàn toàn đã không cân nhắc về các mục tiêu đầu tư, tình hình tài chính hoặc các nhu cầu cụ thể của các nhà đầu tư. Cho nên khi đưa ra các quyết định đầu tư cho riêng mình các nhà đầu tư nên dựa vào đánh giá cá nhân hoặc tư vấn của chuyên gia tư vấn tài chính độc lập của mình và tùy theo tình hình tài chính cá nhân, mục tiêu đầu tư và các quan điểm thích hợp khác trong từng hoàn cảnh. CTCP Chứng khoán KIS Việt Nam không đảm bảo nhà đầu tư sẽ đạt được lợi nhuận hoặc được chia sẻ lợi nhuận từ các khoản đầu tư. CTCP Chứng khoán KIS Việt Nam, hoặc các bên liên quan, và các nhân sự cấp cao, giám đốc và nhân viên tuyên bố miễn trừ trách nhiệm với các khoản lỗ hoặc tổn thất liên quan đến việc sử dụng toàn bộ hoặc một phần báo cáo này. Thông tin và nhận định có thể thay đổi bất cứ lúc nào mà không cần báo trước và có thể khác hoặc ngược với quan điểm được thể hiện trong các mảng kinh doanh khác của CTCP Chứng khoán KIS Việt Nam. Quyết định đầu tư cuối cùng phải dựa trên các đánh giá cá nhân của khách hàng, và báo cáo phân tích này và các tài liệu marketing không thể được sử dụng như là chứng cứ cho các tranh chấp pháp lý liên quan đến các quyết định đầu tư.

Bản quyền © 2023 của CTCP Chứng khoán KIS Việt Nam. Báo cáo này không được sao chụp, nhân bản hoặc xuất bản (toàn bộ hoặc từng phần) hoặc tiết lộ cho bất kỳ người nào khác mà không được sự chấp thuận bằng văn bản của CTCP Chứng khoán KIS Việt Nam.