

Vị thế mới

Thông tin chỉ số VN30

Chỉ số VN30 đóng cửa tại 1,247 điểm. Về hoạt động khối ngoại, hoạt động mua tăng mạnh và chiếm ưu thế với giá trị mua ròng ghi nhận ở mức 200 tỷ đồng, dẫn dắt chủ yếu bởi lực bán trên VNM, VIC, và MSN.

Đồ thị VN30 Future: Hoạt động giao dịch ngắn hạn ở mức cao

VN30F2308 tiếp tục tăng điểm, độ biến động duy trì ở mức cao và đà tăng vẫn chưa có dấu hiệu suy yếu. Giai đoạn điều chỉnh trong phiên khả năng cao sẽ xuất hiện khi hoạt động mua đang duy trì quanh ngưỡng cao. Hợp đồng này đang được giao dịch khá xa các đường MA chủ đạo, điều này hàm ý rằng hoạt động giao dịch ngắn hạn đang ở mức cao và nhịp điều chỉnh khả năng cao sẽ xuất hiện. Trên đồ thị tuần, hợp đồng này giao động ngoài Bollinger bands, điều này hàm ý rằng khả năng điều chỉnh ngắn hạn sẽ tăng cao. Ngưỡng 1,180-1,200 điểm đã bị phá vỡ và sẽ trở thành ngưỡng hỗ trợ trong tuần. Mặc dù xu hướng tăng là xu hướng chủ đạo và đà tăng vẫn chưa có dấu hiệu suy yếu, vị thế mua mới vẫn chưa thể mở khi hợp đồng này đang được giao dịch ở vùng quá mua.

Chiến lược đầu tư

Đà tăng tiếp tục được duy trì. Xu hướng tăng hiện tại là rất tốt cho những vị thế mua đã mở trước đó. Tuy nhiên, vị thế mua mới cần được cân nhắc. Vị thế mua mới chỉ nên mở khi nhịp điều chỉnh/tích lũy ngắn hạn xuất hiện. Trong giai đoạn này, traders nên đứng ngoài quan sát và chờ tín hiệu tin cậy để có điểm vào lệnh tốt nhất (Đồ thị giờ).

Bảng 1. Thống kê hợp đồng tương lai

(điểm, %, hợp đồng)

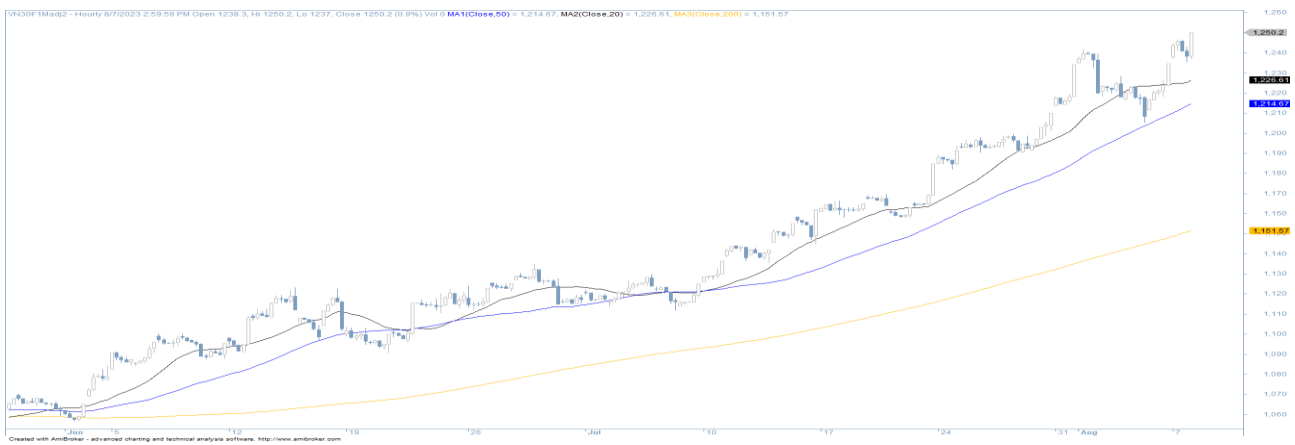
	Giá đóng cửa	+/- %	KL giao dịch	KL Mở	Fair Value	Ngày thanh toán
VN30 Index	1,247.8	(0.2)				
VN30F2308	1,248.0	(0.2)	200,419	55,734	1,232	17/08/23
VN30F2309	1,249.6	0.2	724	1,875	1,234	21/09/23
VN30F2312	1,242.9	(0.3)	188	585	1,240	21/12/23
VN30F2403	1,237.1	0.2	109	88	1,246	21/03/24

Nguồn: Bloomberg, KIS

Research Dept

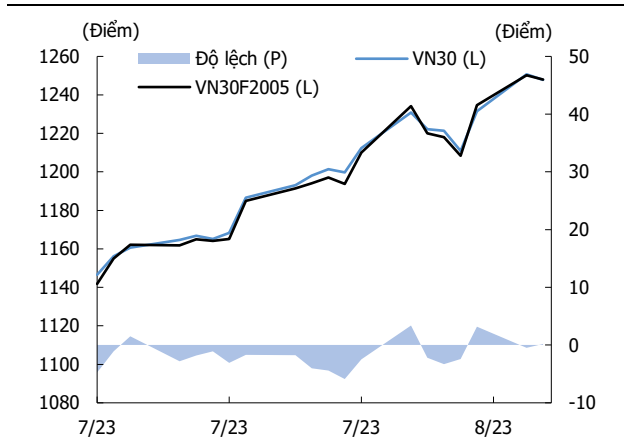
Researchdept@kisvn.vn

Hình 1. Đồ thị nến theo giờ - VN30



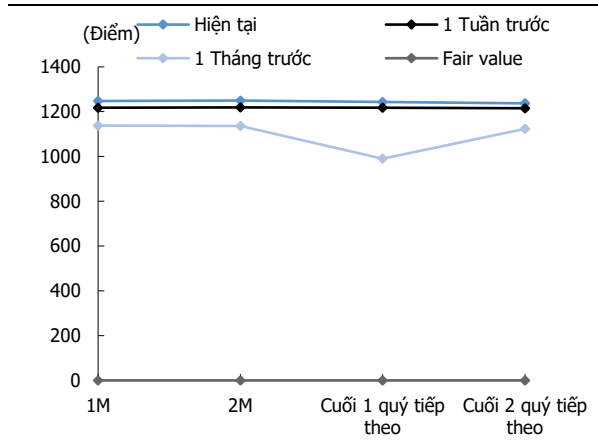
Nguồn: Bloomberg, KIS. Giá được điều chỉnh theo phương pháp Continuous Adjustment

Hình 2. Độ lệch



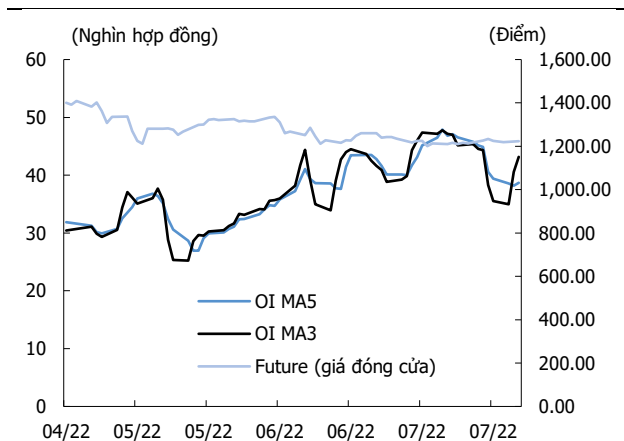
Nguồn: Bloomberg, KIS

Hình 3. Đường cong giá hợp đồng tương lai



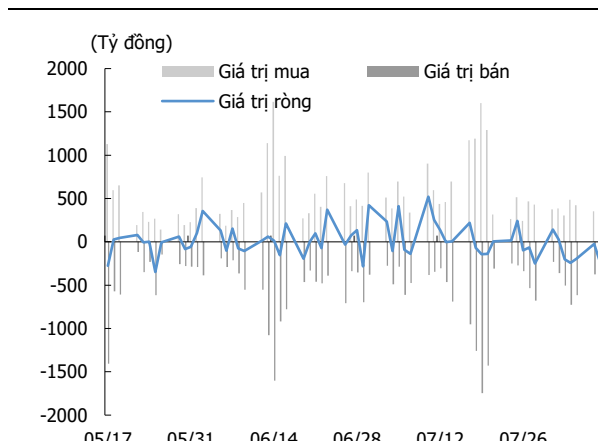
Nguồn: Bloomberg, KIS

Hình 4. Open interest



Nguồn: Bloomberg, KIS

Hình 5. Giao dịch khối ngoại hàng ngày



Nguồn: Bloomberg, KIS

Bảng 2. Danh sách cổ phiếu VN30

(Tỷ đồng, đồng, %, x, nghìn CP)

Mã	Tên	Ngành	Vốn hóa	Tỷ trọng	Giá đóng cửa	% ngày	PER	PBR	KLGD 3 tháng	SH Nước Ngoài	Cao 52 Tuần	Thấp 52 Tuần
ACB	Ngân hàng Á Châu	Tài chính	90,887	6.12	23,400	(1.5)	6.3	1.45	9,527	30.0	24,400	15,174
BID	BIDV	Tài chính	246,097	0.78	48,650	(0.4)	12.1	2.25	1,370	17.1	49,500	28,000
BVH	Tập đoàn Bảo Việt	Tài chính	35,297	0.28	47,550	(0.9)	21.0	1.66	905	27.0	60,300	41,200
CTG	VietinBank	Tài chính	156,667	1.86	32,600	0.0	9.0	1.34	5,636	27.1	32,850	19,500
FPT	FPT Corp	CNTT	106,931	7.20	84,200	(0.4)	18.3	4.43	1,106	49.0	86,300	53,304
GAS	PV Gas	Dịch vụ tiện ích	193,692	0.77	101,200	0.3	15.3	2.93	582	2.9	120,000	91,600
GVR	Tập đoàn CN Cao su VN	Nguyên vật liệu	90,400	0.29	22,600	(0.4)	31.5	1.82	3,497	0.5	27,350	9,300
HDB	HDBank	Tài chính	50,186	2.78	17,350	0.0	6.3	1.30	2,808	20.0	18,957	11,348
HPG	Hòa Phát	Nguyên vật liệu	158,162	6.89	27,200	(1.3)	7.4	1.62	22,555	26.1	28,700	11,800
BCM	Becamex IDC Corp	Nguyên vật liệu	79,385	0.25	76,700	0.0	197.9	4.66	216	2.7	101,800	68,900
MBB	MBBank	Tài chính	100,110	4.36	19,200	(0.8)	5.5	1.24	11,851	23.2	20,826	11,478
MSN	Tập đoàn Masan	TD thiết yếu	127,631	4.53	89,200	1.1	96.8	4.79	1,424	30.4	117,000	69,100
MWG	Thế giới di động	TD không thiết yếu	78,393	4.66	53,600	(0.4)	50.2	3.27	4,174	48.8	75,400	35,250
NVL	Đầu tư Địa ốc No Va (Novaland)	Bất động sản	39,685	1.78	20,350	0.7	58	1.08	34,222	3.9	86,800	10,050
PDR	BDS Phát Đạt	Bất động sản	14,776	0.57	22,000	(2.2)	20.7	1.74	13,237	3.2	58,700	9,940
PLX	Petrolimex	Năng lượng	51,967	0.41	40,900	1.0	20.0	2.10	1,161	17.3	44,400	22,950
VIB	VIBBank	Tài chính	53,780	2.13	21,200	(0.9)	8.1	1.59	6,594	20.5	22,292	13,500
POW	Điện lực Dầu khí Việt Nam	Dịch vụ tiện ích	33,020	0.65	14,100	2.9	20.9	1.06	8,444	6.3	14,750	8,910
SAB	SABECO	TD thiết yếu	103,631	0.90	161,600	0.4	23.5	4.28	148	62.3	203,000	150,000
SSI	Chứng khoán SSI	Tài chính	43,625	2.42	29,100	(2.0)	26.6	2.00	18,849	58	30,200	13,050
STB	Sacombank	Tài chính	56,179	4.45	29,800	(0.8)	8.3	1.34	19,175	24.0	30,650	14,050
TCB	Techcombank	Tài chính	119,586	6.16	34,000	(1.0)	6.7	0.99	4,838	22.5	39,950	19,300
TPB	Ngân hàng Tiên Phong	Tài chính	41,831	1.99	19,000	(1.6)	7.0	1.35	6,715	28.9	21,050	13,148
VCB	Vietcombank	Tài chính	506,932	4.42	90,700	(0.1)	14.0	1.40	980	23.5	93,700	52,498
VHM	Vinhomes	Bất động sản	273,454	5.42	62,800	(0.2)	6.1	1.64	2,183	24.2	66,200	39,400
VIC	VinGroup	Bất động sản	255,534	6.07	67,000	4.9	79.0	2.21	3,166	12.9	74,500	49,700
VJC	Vietjet Air	Công nghiệp	55,786	2.21	103,000	1.1	30.1	3.64	798	17.6	126,400	92,900
VNM	VINAMILK	TD thiết yếu	155,702	4.93	74,500	(0.5)	21.2	4.65	3,732	54.3	85,600	65,500
VPB	VPBank	Tài chính	149,033	8.26	22,200	(2.0)	12.8	1.46	15,303	16.7	23,000	13,650
VRE	Vincom Retail	Bất động sản	70,442	2.23	31,000	4.7	19.3	1.99	4,858	32.2	31,650	21,400

Nguồn: Bloomberg, KIS

Miễn Trừ Trách Nhiệm

Báo cáo phân tích này và các tài liệu marketing cho chứng khoán Việt Nam được thực hiện và phát hành bởi phòng phân tích của CTCP Chứng khoán KIS Việt Nam, công ty được cấp giấy phép đầu tư của Ủy ban Chứng khoán Nhà nước Việt Nam. Chuyên viên phân tích, người thực hiện và phát hành báo cáo phân tích này và các tài liệu marketing, được cấp chứng chỉ hành nghề và được quản lý bởi UBCKNN Việt Nam. Báo cáo này không được sao chụp, nhân bản hoặc xuất bản (toàn bộ hoặc từng phần) hoặc tiết lộ cho bất kỳ người nào khác mà không được sự chấp thuận bằng văn bản của CTCP Chứng khoán KIS Việt Nam.

Báo cáo này được viết nhằm mục đích chỉ cung cấp thông tin. Bản báo cáo này không nên và không được diễn giải như một đề nghị mua hoặc bán hoặc khuyến khích mua hoặc bán bất cứ khoản đầu tư nào. Khi xây dựng bản báo cáo này, chúng tôi hoàn toàn đã không cân nhắc về các mục tiêu đầu tư, tình hình tài chính hoặc các nhu cầu cụ thể của các nhà đầu tư. Cho nên khi đưa ra các quyết định đầu tư cho riêng mình các nhà đầu tư nên dựa vào đánh giá cá nhân hoặc tư vấn của chuyên gia tư vấn tài chính độc lập của mình và tùy theo tình hình tài chính cá nhân, mục tiêu đầu tư và các quan điểm thích hợp khác trong từng hoàn cảnh. CTCP Chứng khoán KIS Việt Nam không đảm bảo nhà đầu tư sẽ đạt được lợi nhuận hoặc được chia sẻ lợi nhuận từ các khoản đầu tư. CTCP Chứng khoán KIS Việt Nam, hoặc các bên liên quan, và các nhân sự cấp cao, giám đốc và nhân viên tuyên bố miễn trừ trách nhiệm với các khoản lỗ hoặc tổn thất liên quan đến việc sử dụng toàn bộ hoặc một phần báo cáo này. Thông tin và nhận định có thể thay đổi bất cứ lúc nào mà không cần báo trước và có thể khác hoặc ngược với quan điểm được thể hiện trong các mảng kinh doanh khác của CTCP Chứng khoán KIS Việt Nam. Quyết định đầu tư cuối cùng phải dựa trên các đánh giá cá nhân của khách hàng, và báo cáo phân tích này và các tài liệu marketing không thể được sử dụng như là chứng cứ cho các tranh chấp pháp lý liên quan đến các quyết định đầu tư.

Bản quyền © 2023 của CTCP Chứng khoán KIS Việt Nam. Báo cáo này không được sao chụp, nhân bản hoặc xuất bản (toàn bộ hoặc từng phần) hoặc tiết lộ cho bất kỳ người nào khác mà không được sự chấp thuận bằng văn bản của CTCP Chứng khoán KIS Việt Nam.