

# Áp lực bán tiếp tục duy trì

## Thông tin chỉ số VN30

Chỉ số VN30 đóng cửa tại 1,046 điểm. Về hoạt động khối ngoại, hoạt động mua quay trở lại với giá trị mua ròng ghi nhận ở mức 7 tỷ đồng, dẫn dắt chủ yếu bởi lực cầu trên HPG, VPB, và VCB.

## Đồ thị VN30 Future: Kiểm định vùng 1,050 điểm

Áp lực bán tiếp tục tăng trên hợp đồng VN30F2304 sau khi hợp đồng này kiểm định lại vùng 1,080 điểm. Hợp đồng này đang dao động quanh vùng 1,050 điểm và chưa có tín hiệu tin cậy cho sự trở lại của lực cầu khi áp lực bán tiếp tục duy trì ở mức cao. Nếu vùng 1,050 điểm bị phá vỡ, vùng 1,000 điểm sẽ là điểm đến tiếp theo. Ở chiều ngược lại, giai đoạn phục hồi sẽ hoàn toàn chiếm ưu thế khi vùng 1,100 điểm bị phá vỡ. Trong ngắn hạn, hợp đồng này có thể sẽ tích lũy quanh vùng 1,050 điểm. Ngưỡng hỗ trợ chủ đạo cho giai đoạn phục hồi là ngưỡng 1,050 điểm. Nếu vùng 1,050 điểm bị phá vỡ, giai đoạn phục hồi sẽ không còn. Do vậy, traders nên đứng ngoài quan sát và chờ tín hiệu giao dịch tin cậy trên hợp đồng VN30F2305.

## Chiến lược đầu tư

VN30F2305 đang kiểm định vùng 1,050 điểm và áp lực bán chưa có dấu hiệu suy yếu. Do vậy, traders nên đứng ngoài quan sát và chờ tín hiệu giao dịch tin cậy trên hợp đồng VN30F2305. (Đồ thị giờ)

**Bảng 1. Thống kê hợp đồng tương lai**

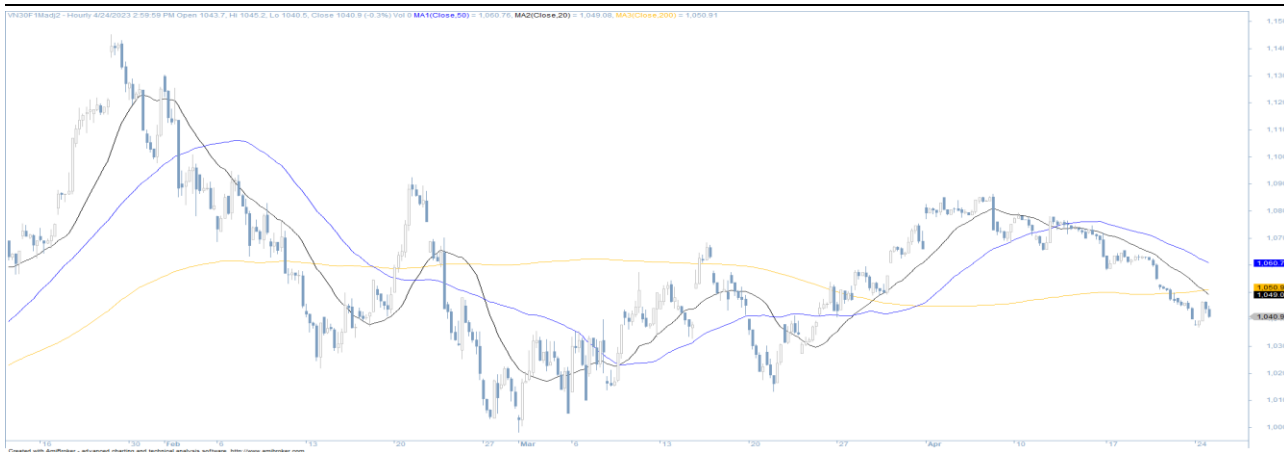
(điểm, %, hợp đồng)

	Giá đóng cửa	+/- %	KL giao dịch	KL Mở	Fair Value	Ngày thanh toán
VN30 Index	1,046.2	-				
VN30F2305	1,040.9	0.1	205,199	56,466	1,048	18/05/23
VN30F2306	1,039.0	0.1	771	1,826	1,051	15/06/23
VN30F2309	1,037.0	-	42	285	1,059	21/09/23
VN30F2312	1,033.9	-	38	45	1,067	21/12/23

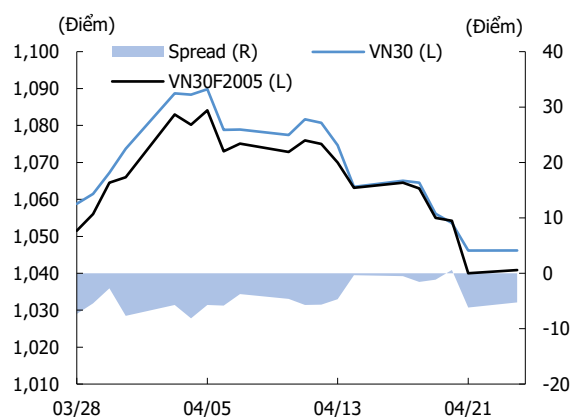
Nguồn: Bloomberg, KIS

**Research Dept**

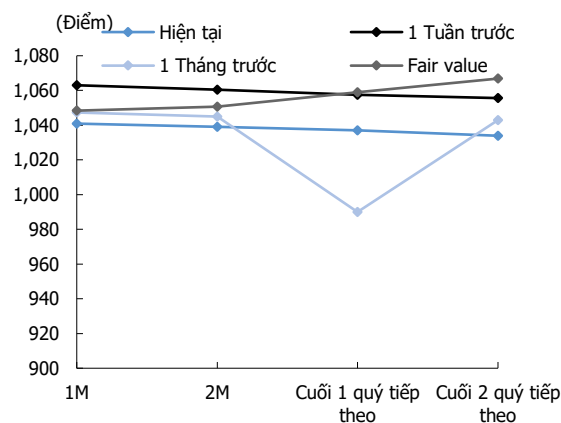
Researchdept@kisvn.vn

**Hình 1. Đồ thị nến theo giờ - VN30**

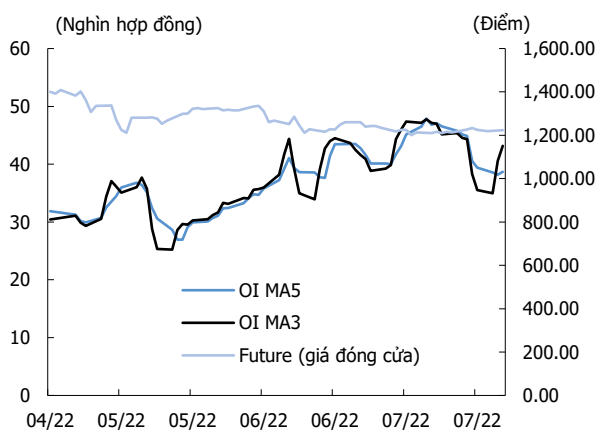
Nguồn: Bloomberg, KIS. Giá được điều chỉnh theo phương pháp Continuous Adjustment

**Hình 2. Độ lệch**

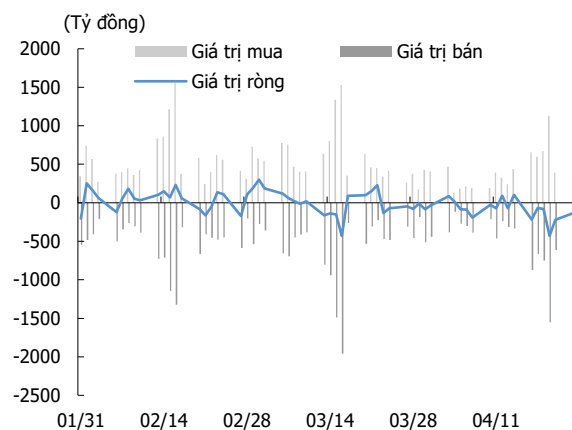
Nguồn: Bloomberg, KIS

**Hình 3. Đường cong giá hợp đồng tương lai**

Nguồn: Bloomberg, KIS

**Hình 4. Open interest**

Nguồn: Bloomberg, KIS

**Hình 5. Giao dịch khối ngoại hàng ngày**

Nguồn: Bloomberg, KIS

**Bảng 2. Danh sách cổ phiếu VN30**

(Tỷ đồng, đồng, %, x, nghìn CP)

Mã	Tên	Ngành	Vốn hóa	Tỷ trọng	Giá đóng cửa	% ngày	PER	PBR	KLGD 3 tháng	SH Nước Ngoài	Cao 52 Tuần	Thấp 52 Tuần
ACB	Ngân hàng Á Châu	Tài chính	81,734	6.93	24,200	(0.2)	6.0	1.40	3,668	30.0	26,500	17,450
BID	BIDV	Tài chính	221,057	0.88	43,700	(1.1)	12.2	2.22	1,022	17.2	48,000	28,000
BVH	Tập đoàn Bảo Việt	Tài chính	34,444	0.34	46,400	(1.0)	22.2	1.69	330	27.4	66,200	41,200
CTG	VietinBank	Tài chính	138,886	2.08	28,900	1.0	8.3	1.29	2,294	28.0	31,250	19,500
FPT	FPT Corp	CNTT	86,775	7.36	79,100	(0.3)	15.6	3.84	712	49.0	98,000	61,300
GAS	PV Gas	Dịch vụ tiện ích	178,189	0.89	93,100	(2.4)	12.1	2.98	245	3.0	134,000	92,600
GVR	Tập đoàn CN Cao su VN	Nguyên vật liệu	61,200	0.24	15,300	1.3	15.9	1.25	2,083	0.5	30,000	9,300
HDB	HDBank	Tài chính	47,161	3.29	18,750	(0.3)	6.1	1.28	2,438	19.5	21,800	13,050
HPG	Hòa Phát	Nguyên vật liệu	120,075	6.59	20,650	(0.2)	14.2	1.25	21,059	23.7	33,692	11,800
BCM	Becamex IDC Corp	Nguyên vật liệu	81,869	0.33	79,100	0.0	58.3	4.84	82	2.8	101,800	58,200
MBB	MBBank	Tài chính	82,745	4.54	18,250	1.1	4.7	1.09	8,210	23.2	25,417	13,200
MSN	Tập đoàn Masan	TD thiết yếu	104,359	4.68	73,300	(4.1)	29.1	3.99	976	30.3	124,600	69,100
MWG	Thế giới di động	TD không thiết yếu	56,194	4.20	38,400	(2.3)	13.6	2.35	2,254	49.0	79,000	35,250
NVL	Đầu tư Địa ốc No Va (Novaland)	Bất động sản	27,399	1.50	14,050	3.3	12.6	0.73	19,683	6.2	86,800	10,050
PDR	BDS Phát Đạt	Bất động sản	8,866	0.40	13,200	1.5	9.9	1.08	6,932	2.9	64,500	9,940
PLX	Petrolimex	Năng lượng	46,694	0.47	36,750	0.0	31.7	1.91	936	17.8	50,400	22,950
VIB	VIBBank	Tài chính	42,786	2.13	20,300	0.7	8.1	1.31	3,754	20.5	32,222	16,200
POW	Điện lực Dầu khí Việt Nam	Dịch vụ tiện ích	30,444	0.76	13,000	1.6	14.8	1.00	8,252	7.6	16,400	8,910
SAB	SABECO	TD thiết yếu	109,723	1.20	171,100	0.4	21.5	4.74	135	62.5	203,000	149,000
SSI	Chứng khoán SSI	Tài chính	32,231	2.25	21,500	(0.7)	14.8	1.44	17,170	58	34,071	13,050
STB	Sacombank	Tài chính	48,167	4.80	25,550	(0.2)	9.6	1.25	18,647	25.7	29,000	14,050
TCB	Techcombank	Tài chính	103,759	6.73	29,500	2.8	5.1	0.92	3,658	22.5	44,300	19,300
TPB	Ngân hàng Tiên Phong	Tài chính	36,143	2.16	22,850	1.3	5.7	1.07	5,290	30.0	35,700	18,300
VCB	Vietcombank	Tài chính	415,988	4.56	87,900	0.5	14.0	1.40	810	23.5	96,300	62,000
VHM	Vinhomes	Bất động sản	219,896	5.48	50,500	0.4	6.1	1.40	2,312	24.3	71,200	39,400
VIC	VinGroup	Bất động sản	200,613	5.00	52,600	(0.2)	79.0	1.76	1,800	12.8	80,500	49,700
VJC	Vietjet Air	Công nghiệp	52,753	2.63	97,400	(0.1)	30.1	3.55	254	17.6	138,500	94,000
VNM	VINAMILK	TD thiết yếu	147,342	5.88	70,500	(0.6)	19.4	4.94	1,355	55.5	85,600	64,500
VPB	VPBank	Tài chính	130,907	9.14	19,500	0.3	7.2	1.35	17,229	17.6	24,633	13,650
VRE	Vincom Retail	Bất động sản	63,966	2.55	28,150	0.9	18.7	1.86	2,333	33.0	31,650	21,400

Nguồn: Bloomberg, KIS

## Miễn Trừ Trách Nhiệm

Báo cáo phân tích này và các tài liệu marketing cho chứng khoán Việt Nam được thực hiện và phát hành bởi phòng phân tích của CTCP Chứng khoán KIS Việt Nam, công ty được cấp giấy phép đầu tư của Ủy ban Chứng khoán Nhà nước Việt Nam. Chuyên viên phân tích, người thực hiện và phát hành báo cáo phân tích này và các tài liệu marketing, được cấp chứng chỉ hành nghề và được quản lý bởi UBCKNN Việt Nam. Báo cáo này không được sao chụp, nhân bản hoặc xuất bản (toàn bộ hoặc từng phần) hoặc tiết lộ cho bất kỳ người nào khác mà không được sự chấp thuận bằng văn bản của CTCP Chứng khoán KIS Việt Nam.

Báo cáo này được viết nhằm mục đích chỉ cung cấp thông tin. Bản báo cáo này không nên và không được diễn giải như một đề nghị mua hoặc bán hoặc khuyến khích mua hoặc bán bất cứ khoản đầu tư nào. Khi xây dựng bản báo cáo này, chúng tôi hoàn toàn đã không cân nhắc về các mục tiêu đầu tư, tình hình tài chính hoặc các nhu cầu cụ thể của các nhà đầu tư. Cho nên khi đưa ra các quyết định đầu tư cho riêng mình các nhà đầu tư nên dựa vào đánh giá cá nhân hoặc tư vấn của chuyên gia tư vấn tài chính độc lập của mình và tùy theo tình hình tài chính cá nhân, mục tiêu đầu tư và các quan điểm thích hợp khác trong từng hoàn cảnh. CTCP Chứng khoán KIS Việt Nam không đảm bảo nhà đầu tư sẽ đạt được lợi nhuận hoặc được chia sẻ lợi nhuận từ các khoản đầu tư. CTCP Chứng khoán KIS Việt Nam, hoặc các bên liên quan, và các nhân sự cấp cao, giám đốc và nhân viên tuyên bố miễn trừ trách nhiệm với các khoản lỗ hoặc tổn thất liên quan đến việc sử dụng toàn bộ hoặc một phần báo cáo này. Thông tin và nhận định có thể thay đổi bất cứ lúc nào mà không cần báo trước và có thể khác hoặc ngược với quan điểm được thể hiện trong các mảng kinh doanh khác của CTCP Chứng khoán KIS Việt Nam. Quyết định đầu tư cuối cùng phải dựa trên các đánh giá cá nhân của khách hàng, và báo cáo phân tích này và các tài liệu marketing không thể được sử dụng như là chứng cứ cho các tranh chấp pháp lý liên quan đến các quyết định đầu tư.

Bản quyền © 2023 của CTCP Chứng khoán KIS Việt Nam. Báo cáo này không được sao chụp, nhân bản hoặc xuất bản (toàn bộ hoặc từng phần) hoặc tiết lộ cho bất kỳ người nào khác mà không được sự chấp thuận bằng văn bản của CTCP Chứng khoán KIS Việt Nam.