

Lực cầu đang được tích lũy

Thông tin chỉ số VN30

Chỉ số VN30 đóng cửa tại 1,066 điểm. Cụ thể, VIB (+2.8%), GVR (+2.1%), và VHM (+1.4%) đóng góp cho đà tăng của chỉ số VN30 trong khi KDH (-4.6%), MSN (-2.8%), và MWG (-1.1%) tạo áp lực giảm điểm lên chỉ số. Về hoạt động khối ngoại, hoạt động mua quay trở lại với giá trị mua ròng ghi nhận ở mức 110 tỷ đồng, dẫn dắt chủ yếu bởi áp lực bán trên CTG, VIC, và VHM.

Đồ thị VN30 Future: Lực cầu vẫn duy trì ổn định

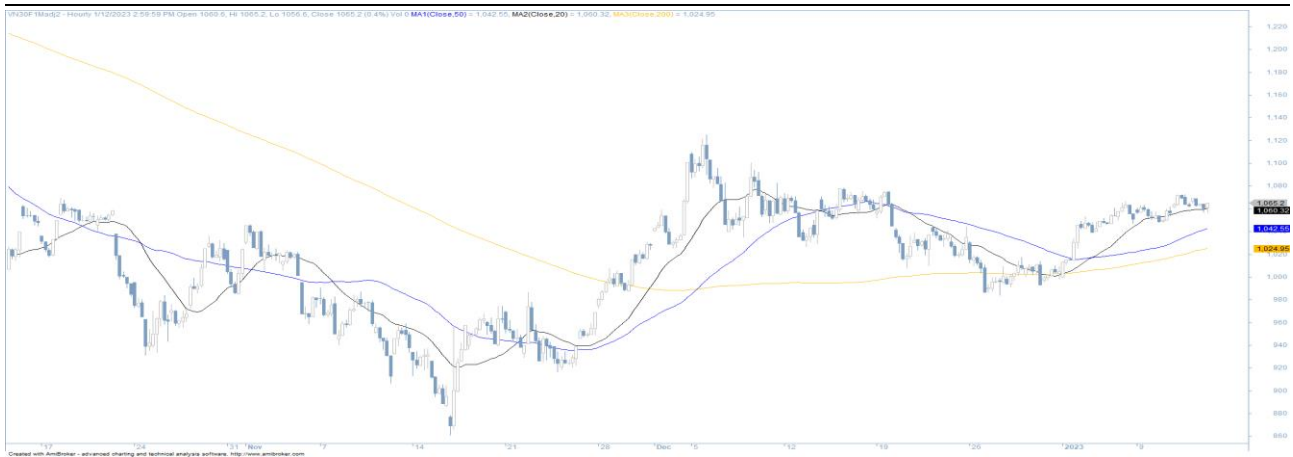
Lực cầu quay trở lại trên VN30F2301, giữ vững vùng 1,000 điểm và đang có khuynh hướng kiểm định lại vùng 1,200 điểm. Nếu vùng 1,100 điểm bị phá vỡ, mẫu hình đỉnh sau cao hơn đỉnh trước sẽ được hình thành và giai đoạn phục hồi sẽ được củng cố. Vùng 1,000 điểm sẽ là vùng hỗ trợ mạnh trong ngắn hạn. Đáng chú ý, lực cầu đang được tích lũy khi giai đoạn đingang ngắn hạn xuất hiện trong các phiên vừa qua. Tổng khối lượng OI (Open Interest) quay trở lại trên mức 50,000 hợp đồng, điều này hàm ý rằng khả năng cao hợp đồng này sẽ tiếp tục tăng điểm trong phiên giao dịch hôm nay. Trong trường hợp này, traders nên nắm giữ vị thế mua.

Chiến lược đầu tư

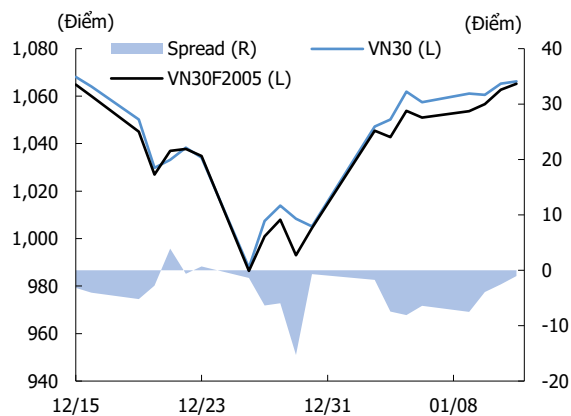
Vị thế mua trên VN30F2301 nên được tiếp tục nắm giữ và dừng lỗ khi xuất hiện giá đóng cửa dưới ngưỡng 1,020 điểm. (Đồ thị giờ)

	Bảng 1. Thống kê hợp đồng tương lai (điểm, %, hợp đồng)					
	Giá đóng cửa	+/- %	KL giao dịch	KL Mở	Fair Value	Ngày thanh toán
VN30 Index	1,066.2	0.1				
VN30F2301	1,065.2	0.2	239,097	49,251	1,067	19/01/23
VN30F2302	1,059.9	-	1,949	3,974	1,070	16/02/23
VN30F2303	1,051.7	(0.2)	61	436	1,074	16/03/23
VN30F2306	1,039.3	-	153	966	1,087	15/06/23

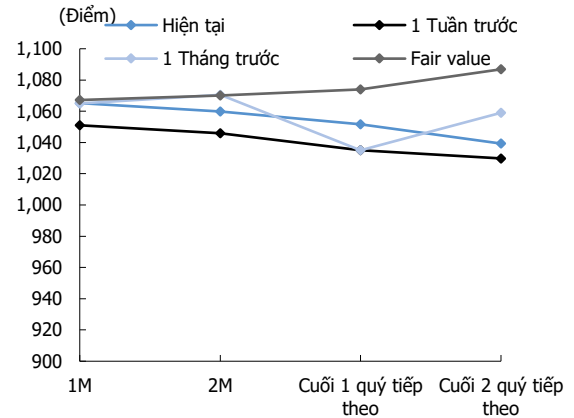
Nguồn: Bloomberg, KIS

Hình 1. Đồ thị nến theo giờ - VN30

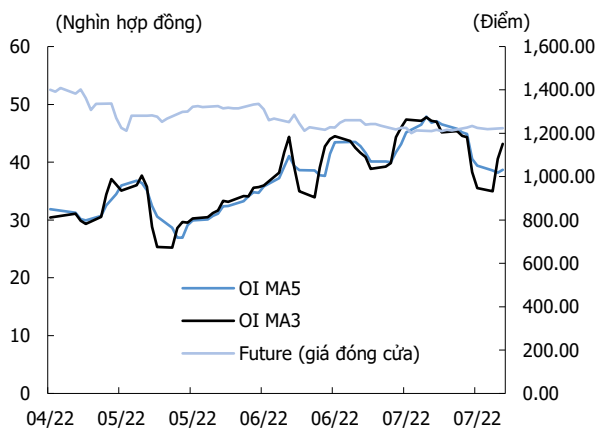
Nguồn: Bloomberg, KIS. Giá được điều chỉnh theo phương pháp Continuous Adjustment

Hình 2. Độ lệch

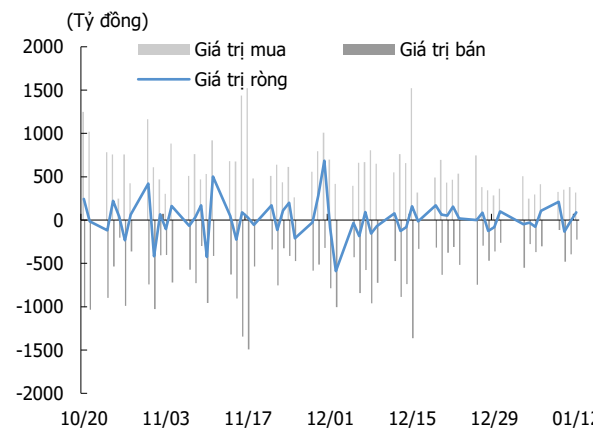
Nguồn: Bloomberg, KIS

Hình 3. Đường cong giá hợp đồng tương lai

Nguồn: Bloomberg, KIS

Hình 4. Open interest

Nguồn: Bloomberg, KIS

Hình 5. Giao dịch khối ngoại hàng ngày

Nguồn: Bloomberg, KIS

Bảng 2. Danh sách cổ phiếu VN30

(Tỷ đồng, đồng, %, x, nghìn CP)

Mã	Tên	Ngành	Vốn hóa	Tỷ trọng	Giá đóng cửa	% ngày	PER	PBR	KLGD 3 tháng	SH Nước Ngoài	Cao 52 Tuần	Thấp 52 Tuần
ACB	Ngân hàng Á Châu	Tài chính	82,747	6.90	24,500	1.2	6.2	1.48	3,604	30.0	29,080	17,450
BID	BIDV	Tài chính	209,676	0.82	41,450	0.5	12.9	2.18	1,774	17.2	49,950	28,000
BVH	Tập đoàn Bảo Việt	Tài chính	36,448	0.36	49,100	1.0	20.8	1.64	718	26.9	70,000	41,200
CTG	VietinBank	Tài chính	138,886	2.04	28,900	(0.7)	8.9	1.32	6,231	28.0	38,200	19,500
FPT	FPT Corp	CNTT	88,530	7.38	80,700	(0.2)	16.8	4.45	1,126	49.0	99,083	61,300
GAS	PV Gas	Dịch vụ tiện ích	200,965	0.99	105,000	0.8	15.1	3.55	327	2.9	134,000	92,600
GVR	Tập đoàn CN Cao su VN	Nguyên vật liệu	59,200	0.23	14,800	2.1	13.9	1.17	2,018	0.5	37,800	9,300
HDB	HDBank	Tài chính	41,753	2.87	16,600	(0.6)	5.5	1.19	2,588	18.0	26,000	13,050
HPG	Hòa Phát	Nguyên vật liệu	116,586	6.29	20,050	(0.7)	7.5	1.19	36,035	22.2	40,385	11,800
KDH	Nhà Khang Điền	Bất động sản	19,211	1.23	26,800	(4.6)	15.0	1.68	2,545	37.6	50,364	18,050
MBB	MBBank	Tài chính	82,745	4.47	18,250	0.0	4.7	1.14	12,012	23.2	29,083	13,200
MSN	Tập đoàn Masan	TD thiết yếu	132,834	5.86	93,300	(2.8)	13.8	5.18	1,117	30.6	137,500	69,100
MWG	Thế giới di động	TD không thiết yếu	61,608	4.53	42,100	(1.1)	12.0	2.64	3,046	49.0	81,400	35,250
NVL	Đầu tư Địa Ốc No Va (Novaland)	Bất động sản	29,154	1.14	14,950	0.3	10.2	0.78	18,165	5.9	88,300	13,100
PDR	BDS Phát Đạt	Bất động sản	9,840	0.39	14,650	(1.0)	4.5	1.17	10,398	3.6	69,626	11,200
PLX	Petrolimex	Năng lượng	47,139	0.46	37,100	(0.4)	50.3	2.02	955	17.9	65,900	22,950
PNJ	Vàng Phú Nhuận	TD không thiết yếu	28,208	2.48	86,000	(0.9)	8.1	3.34	322	49.0	98,325	67,500
POW	Điện lực Dầu khí Việt Nam	Dịch vụ tiện ích	27,517	0.54	11,750	0.9	23.6	0.93	8,571	5.3	18,950	8,910
SAB	SABECO	TD thiết yếu	115,302	1.24	179,800	(0.7)	21.3	4.73	180	62.7	203,000	142,900
SSI	Chứng khoán SSI	Tài chính	28,740	1.97	19,300	0.0	8.6	1.31	20,188	41.6	48,028	13,050
STB	Sacombank	Tài chính	47,036	4.61	24,950	1.0	11.3	1.27	23,164	27.4	36,700	14,050
TCB	Techcombank	Tài chính	97,955	6.25	27,850	0.7	4.6	0.90	6,838	22.5	54,900	19,300
TPB	Ngân hàng Tiên Phong	Tài chính	35,431	1.91	22,400	(0.2)	5.9	1.16	5,677	30.0	44,000	18,300
VCB	Vietcombank	Tài chính	401,317	4.33	84,800	(0.4)	14.0	1.40	1,359	23.6	96,000	62,000
VHM	Vinhomes	Bất động sản	224,250	5.50	51,500	1.4	7.1	1.65	3,103	24.4	84,300	41,250
VIC	VinGroup	Bất động sản	209,766	5.15	55,000	(0.2)	79.0	1.85	2,080	12.7	101,000	49,700
VJC	Vietjet Air	Công nghiệp	59,469	2.92	109,800	(0.3)	30.1	3.40	326	17.1	149,000	96,100
VNM	VINAMILK	TD thiết yếu	167,196	6.56	80,000	0.8	21.2	5.37	2,047	55.9	85,600	64,500
VPB	VPBank	Tài chính	125,537	8.01	18,700	1.4	6.8	1.33	19,944	17.6	27,367	13,650
VRE	Vincom Retail	Bất động sản	65,216	2.56	28,700	0.7	31.6	2.00	2,093	32.4	36,850	21,400

Nguồn: Bloomberg, KIS

Miễn Trừ Trách Nhiệm

Báo cáo phân tích này và các tài liệu marketing cho chứng khoán Việt Nam được thực hiện và phát hành bởi phòng phân tích của CTCP Chứng khoán KIS Việt Nam, công ty được cấp giấy phép đầu tư của Ủy ban Chứng khoán Nhà nước Việt Nam. Chuyên viên phân tích, người thực hiện và phát hành báo cáo phân tích này và các tài liệu marketing, được cấp chứng chỉ hành nghề và được quản lý bởi UBCKNN Việt Nam. Báo cáo này không được sao chụp, nhân bản hoặc xuất bản (toàn bộ hoặc từng phần) hoặc tiết lộ cho bất kỳ người nào khác mà không được sự chấp thuận bằng văn bản của CTCP Chứng khoán KIS Việt Nam.

Báo cáo này được viết nhằm mục đích chỉ cung cấp thông tin. Bản báo cáo này không nên và không được diễn giải như một đề nghị mua hoặc bán hoặc khuyến khích mua hoặc bán bất cứ khoản đầu tư nào. Khi xây dựng bản báo cáo này, chúng tôi hoàn toàn đã không cân nhắc về các mục tiêu đầu tư, tình hình tài chính hoặc các nhu cầu cụ thể của các nhà đầu tư. Cho nên khi đưa ra các quyết định đầu tư cho riêng mình các nhà đầu tư nên dựa vào đánh giá cá nhân hoặc tư vấn của chuyên gia tư vấn tài chính độc lập của mình và tùy theo tình hình tài chính cá nhân, mục tiêu đầu tư và các quan điểm thích hợp khác trong từng hoàn cảnh. CTCP Chứng khoán KIS Việt Nam không đảm bảo nhà đầu tư sẽ đạt được lợi nhuận hoặc được chia sẻ lợi nhuận từ các khoản đầu tư. CTCP Chứng khoán KIS Việt Nam, hoặc các bên liên quan, và các nhân sự cấp cao, giám đốc và nhân viên tuyên bố miễn trừ trách nhiệm với các khoản lỗ hoặc tổn thất liên quan đến việc sử dụng toàn bộ hoặc một phần báo cáo này. Thông tin và nhận định có thể thay đổi bất cứ lúc nào mà không cần báo trước và có thể khác hoặc ngược với quan điểm được thể hiện trong các mảng kinh doanh khác của CTCP Chứng khoán KIS Việt Nam. Quyết định đầu tư cuối cùng phải dựa trên các đánh giá cá nhân của khách hàng, và báo cáo phân tích này và các tài liệu marketing không thể được sử dụng như là chứng cứ cho các tranh chấp pháp lý liên quan đến các quyết định đầu tư.

Bản quyền © 2023 của CTCP Chứng khoán KIS Việt Nam. Báo cáo này không được sao chụp, nhân bản hoặc xuất bản (toàn bộ hoặc từng phần) hoặc tiết lộ cho bất kỳ người nào khác mà không được sự chấp thuận bằng văn bản của CTCP Chứng khoán KIS Việt Nam.