

Đà giảm quay trở lại

Thông tin chỉ số VN30

Chỉ số VN30 đóng cửa tại 972 điểm. Bất động sản có diễn biến xấu với tâm điểm là NDN (-3.17%), TDH (-6.00%), VHM (-1.35%), VIC (-1.66%) và VRE (-1.92%). Đáng chú ý, CEO, DXG, HDG, KBC, KDH, NLG, NVL, PDR và SCR đều giảm sàn.

Đồ thị VN30 Future: Áp lực bán quanh vùng 1,050 điểm

Giai đoạn phục hồi đã suy yếu trên VN30F2211 khi vùng 1,000 điểm được kiểm định lại. Tuy nhiên, mẫu hình đỉnh sau thấp hơn đỉnh trước và đáy sau thấp hơn đáy trước vẫn chưa được xác nhận, điều này hàm ý rằng giai đoạn tích lũy có khả năng sẽ xuất hiện. Các đường MA chủ đạo đã bị phá vỡ (Đồ thị giờ), điều này hàm ý rằng xu hướng giảm đã quay trở lại. Đà giảm sẽ hoàn toàn chững lại khi vùng 1,050 điểm bị phá vỡ. Đáng chú ý, hợp đồng mở (OI) duy trì ở mức cao, điều này hàm ý rằng hợp đồng VN30F2211 khả năng cao sẽ tiếp tục giảm điểm. Trong trường hợp này, traders nên đồng vị thế mua khi áp lực bán đã dần chiếm ưu thế.

Chiến lược đầu tư

Độ biến động đang gia tăng khi vùng đáy ngắn hạn đang được hình thành. Do vậy, traders nên đứng ngoài quan sát và chờ tín hiệu tin cậy hơn. (Đồ thị giờ)

Bảng 1. Thống kê hợp đồng tương lai

(điểm, %, hợp đồng)

| | Giá đóng cửa | +/- % | KL giao dịch | KL Mở | Fair Value | Ngày thanh toán |
|------------|--------------|-------|--------------|--------|------------|-----------------|
| VN30 Index | 972.9 | (2.5) | | | | |
| VN30F2211 | 950.0 | (3.1) | 429,399 | 49,486 | 1,000 | 17/11/22 |
| VN30F2212 | 935.0 | (2.3) | 3,745 | 4,866 | 1,004 | 15/12/22 |
| VN30F2303 | 938.2 | (3.4) | 660 | 279 | 1,016 | 16/03/23 |
| VN30F2306 | 910.6 | (5.0) | 681 | 218 | 1,029 | 15/06/23 |

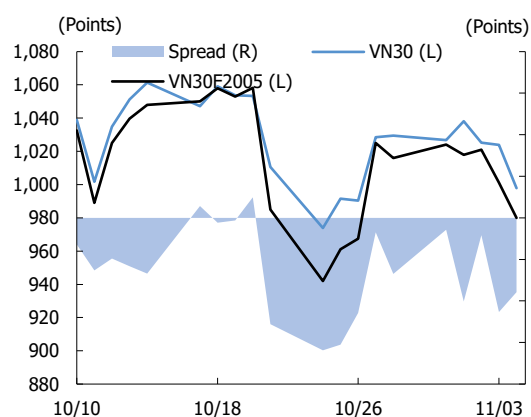
Nguồn: Bloomberg, KIS

Đăng Lê

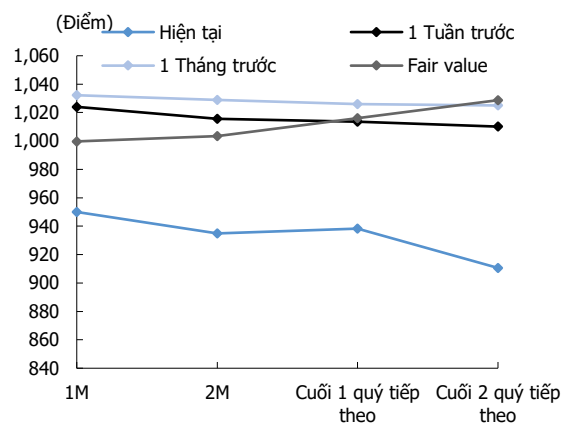
dang.lh@kisvn.vn

Hình 1. Đồ thị nến theo giờ - VN30

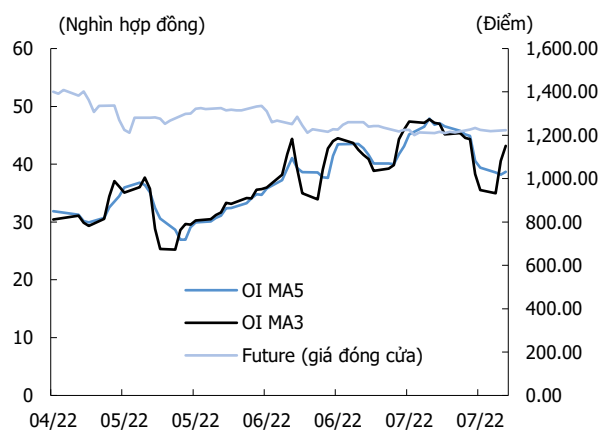
Nguồn: Bloomberg, KIS. Giá được điều chỉnh theo phương pháp Continuous Adjustment

Hình 2. Basis spread

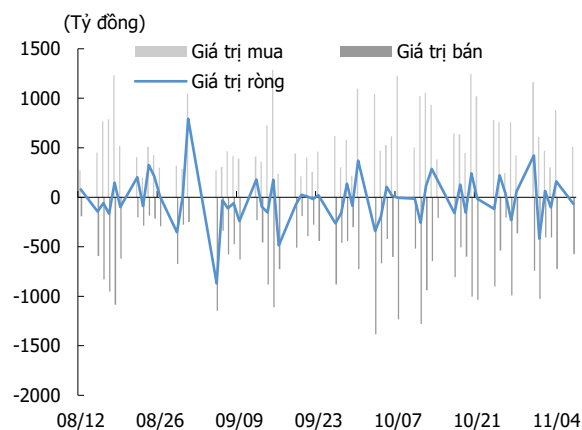
Nguồn: Bloomberg, KIS

Hình 3. Đường cong giá hợp đồng tương lai

Nguồn: Bloomberg, KIS

Hình 4. Open interest

Nguồn: Bloomberg, KIS

Hình 5. Giao dịch khối ngoại hàng ngày

Nguồn: Bloomberg, KIS

Bảng 2. Danh sách cổ phiếu VN30

(Tỷ đồng, đồng, %, x, nghìn CP)

| Mã | Tên | Ngành | Vốn hóa | Tỷ trọng | Giá đóng cửa | % ngày | PER | PBR | KLGD 3 tháng | SH Nước Ngoài | Cao 52 Tuần | Thấp 52 Tuần |
|-----|--------------------------------|--------------------|---------|----------|--------------|--------|------|------|--------------|---------------|-------------|--------------|
| ACB | Ngân hàng Á Châu | Tài chính | 69,744 | 6.38 | 20,650 | 2.5 | 5.3 | 1.25 | 3,338 | 30.0 | 29,080 | 17,450 |
| BID | BIDV | Tài chính | 168,449 | 0.72 | 33,300 | 0.0 | 10.4 | 1.75 | 1,457 | 16.9 | 49,950 | 28,000 |
| BVH | Tập đoàn Bảo Việt | Tài chính | 36,300 | 0.39 | 48,900 | (2.2) | 20.7 | 1.63 | 1,233 | 26.4 | 70,000 | 46,600 |
| CTG | VietinBank | Tài chính | 112,214 | 1.81 | 23,350 | (4.7) | 7.2 | 1.06 | 4,541 | 26.8 | 38,200 | 19,500 |
| FPT | FPT Corp | CNTT | 79,644 | 7.28 | 72,600 | (0.4) | 15.1 | 4.00 | 1,437 | 49.0 | 99,083 | 70,000 |
| GAS | PV Gas | Dịch vụ tiện ích | 216,085 | 1.16 | 112,900 | 1.7 | 16.2 | 3.82 | 448 | 3.0 | 134,000 | 91,000 |
| GVR | Tập đoàn CN Cao su VN | Nguyên vật liệu | 49,800 | 0.21 | 12,450 | (6.7) | 11.7 | 0.99 | 1,878 | 0.5 | 42,800 | 12,450 |
| HDB | HDBank | Tài chính | 36,094 | 2.72 | 14,350 | (6.8) | 4.8 | 1.03 | 2,494 | 18.1 | 27,160 | 14,350 |
| HPG | Hòa Phát | Nguyên vật liệu | 79,663 | 4.71 | 13,700 | (6.5) | 5.1 | 0.81 | 27,420 | 18.7 | 44,308 | 13,700 |
| KDH | Nhà Khang Điền | Bất động sản | 14,301 | 1.00 | 19,950 | (7.0) | 11.2 | 1.25 | 1,858 | 28.9 | 52,273 | 19,950 |
| MBB | MBBank | Tài chính | 76,851 | 4.55 | 16,950 | (5.3) | 4.4 | 1.06 | 10,234 | 23.2 | 29,083 | 15,450 |
| MSN | Tập đoàn Masan | TD thiết yếu | 120,305 | 5.82 | 84,500 | 0.2 | 12.5 | 4.69 | 932 | 29.5 | 145,833 | 69,100 |
| MWG | Thế giới di động | TD không thiết yếu | 62,713 | 5.06 | 42,850 | (6.9) | 12.2 | 2.69 | 3,670 | 49.0 | 81,400 | 42,850 |
| NVL | Đầu tư Địa ốc No Va (Novaland) | Bất động sản | 108,801 | 4.68 | 55,800 | (6.8) | 38.1 | 2.92 | 2,801 | 5.2 | 91,000 | 55,800 |
| PDR | BDS Phát Đạt | Bất động sản | 23,440 | 1.01 | 34,900 | (6.9) | 10.8 | 2.78 | 2,101 | 2.7 | 73,221 | 34,900 |
| PLX | Petrolimex | Năng lượng | 36,657 | 0.39 | 28,850 | 0.2 | 39.1 | 1.57 | 1,286 | 17.5 | 65,900 | 27,300 |
| PNJ | Vàng Phú Nhuận | TD không thiết yếu | 23,493 | 2.30 | 95,500 | 0.6 | 8.1 | 2.78 | 488 | 49.0 | 131,100 | 91,200 |
| POW | Điện lực Dầu khí Việt Nam | Dịch vụ tiện ích | 22,927 | 0.49 | 9,790 | (0.1) | 19.6 | 0.77 | 12,754 | 3.0 | 20,800 | 9,470 |
| SAB | SABECO | TD thiết yếu | 117,996 | 1.40 | 184,000 | 1.1 | 21.8 | 4.84 | 150 | 62.7 | 203,000 | 142,900 |
| SSI | Chứng khoán SSI | Tài chính | 21,295 | 1.60 | 14,300 | (6.8) | 6.3 | 0.97 | 18,371 | 34.1 | 54,232 | 14,300 |
| STB | Sacombank | Tài chính | 29,221 | 3.14 | 15,500 | (6.6) | 7.0 | 0.79 | 14,397 | 20.0 | 36,700 | 14,050 |
| TCB | Techcombank | Tài chính | 83,534 | 5.83 | 23,750 | (6.9) | 3.9 | 0.77 | 5,476 | 22.5 | 56,000 | 20,000 |
| TPB | Ngân hàng Tiên Phong | Tài chính | 31,793 | 1.88 | 20,100 | (5.6) | 5.3 | 1.04 | 2,241 | 30.0 | 44,000 | 18,300 |
| VCB | Vietcombank | Tài chính | 339,795 | 4.02 | 71,800 | 0.0 | 14.0 | 1.40 | 1,148 | 23.6 | 96,000 | 62,000 |
| VHM | Vinhomes | Bất động sản | 191,157 | 5.14 | 43,900 | (1.3) | 6.1 | 1.41 | 2,578 | 23.0 | 87,500 | 41,500 |
| VIC | VinGroup | Bất động sản | 203,664 | 5.48 | 53,400 | (1.7) | 79.0 | 1.80 | 1,240 | 12.2 | 109,600 | 51,700 |
| VJC | Vietjet Air | Công nghiệp | 54,269 | 2.92 | 100,200 | 0.1 | 30.1 | 3.10 | 484 | 16.3 | 149,000 | 96,100 |
| VNM | VINAMILK | TD thiết yếu | 171,794 | 7.39 | 82,200 | 2.8 | 21.8 | 5.52 | 2,230 | 55.5 | 91,100 | 64,500 |
| VPB | VPBank | Tài chính | 114,796 | 8.02 | 17,100 | 0.9 | 5.7 | 1.21 | 17,922 | 17.7 | 27,367 | 14,300 |
| VRE | Vincom Retail | Bất động sản | 57,944 | 2.49 | 25,500 | (1.9) | 28.1 | 1.78 | 1,463 | 32.4 | 37,000 | 21,400 |

Nguồn: Bloomberg, KIS

Miễn Trừ Trách Nhiệm

Báo cáo phân tích này và các tài liệu marketing cho chứng khoán Việt Nam được thực hiện và phát hành bởi phòng phân tích của CTCP Chứng khoán KIS Việt Nam, công ty được cấp giấy phép đầu tư của Ủy ban Chứng khoán Nhà nước Việt Nam. Chuyên viên phân tích, người thực hiện và phát hành báo cáo phân tích này và các tài liệu marketing, được cấp chứng chỉ hành nghề và được quản lý bởi UBCKNN Việt Nam. Báo cáo này không được sao chụp, nhân bản hoặc xuất bản (toàn bộ hoặc từng phần) hoặc tiết lộ cho bất kỳ người nào khác mà không được sự chấp thuận bằng văn bản của CTCP Chứng khoán KIS Việt Nam.

Báo cáo này được viết nhằm mục đích chỉ cung cấp thông tin. Bản báo cáo này không nên và không được diễn giải như một đề nghị mua hoặc bán hoặc khuyến khích mua hoặc bán bất cứ khoản đầu tư nào. Khi xây dựng bản báo cáo này, chúng tôi hoàn toàn đã không cân nhắc về các mục tiêu đầu tư, tình hình tài chính hoặc các nhu cầu cụ thể của các nhà đầu tư. Cho nên khi đưa ra các quyết định đầu tư cho riêng mình các nhà đầu tư nên dựa vào đánh giá cá nhân hoặc tư vấn của chuyên gia tư vấn tài chính độc lập của mình và tùy theo tình hình tài chính cá nhân, mục tiêu đầu tư và các quan điểm thích hợp khác trong từng hoàn cảnh. CTCP Chứng khoán KIS Việt Nam không đảm bảo nhà đầu tư sẽ đạt được lợi nhuận hoặc được chia sẻ lợi nhuận từ các khoản đầu tư. CTCP Chứng khoán KIS Việt Nam, hoặc các bên liên quan, và các nhân sự cấp cao, giám đốc và nhân viên tuyên bố miễn trừ trách nhiệm với các khoản lỗ hoặc tổn thất liên quan đến việc sử dụng toàn bộ hoặc một phần báo cáo này. Thông tin và nhận định có thể thay đổi bất cứ lúc nào mà không cần báo trước và có thể khác hoặc ngược với quan điểm được thể hiện trong các mảng kinh doanh khác của CTCP Chứng khoán KIS Việt Nam. Quyết định đầu tư cuối cùng phải dựa trên các đánh giá cá nhân của khách hàng, và báo cáo phân tích này và các tài liệu marketing không thể được sử dụng như là chứng cứ cho các tranh chấp pháp lý liên quan đến các quyết định đầu tư.

Bản quyền © 2022 của CTCP Chứng khoán KIS Việt Nam. Báo cáo này không được sao chụp, nhân bản hoặc xuất bản (toàn bộ hoặc từng phần) hoặc tiết lộ cho bất kỳ người nào khác mà không được sự chấp thuận bằng văn bản của CTCP Chứng khoán KIS Việt Nam.