

## Cây trồng

**Không xếp hạng**

### Xuất khẩu điều đạt giá trị cao nhất

#### Xuất khẩu tăng trưởng tích cực

- Trong tháng 11, theo ước tính của GSO, tổng giá trị xuất khẩu nông sản đạt 1,882 trUSD (+5% t.t, +10% n.n). Trong đó, xuất khẩu nhân điều đạt giá trị cao nhất với 458 trUSD (+68% t.t, +39% n.n), chiếm khoảng 24% tổng giá trị nông sản xuất khẩu.
- Trong khi đó, giá trị xuất khẩu gạo và cao su giảm 11%/31% so với tháng trước, đạt 296/328 trUSD.
- Về mặt sản lượng xuất khẩu, cao su đạt 240,000 tấn (+20% t.t, +14% n.n), trong khi gạo đạt 600,000 tấn (-14% t.t, +6% n.n).

#### Tăng nhập khẩu ngô

- Nhân điều nhập khẩu trong tháng 11 giảm còn 104 trUSD (-33% t.t), tương đương 80 nghìn tấn. Ngược lại, nhập khẩu ngô tăng đến 293 trUSD (+29% t.t), tương đương 880 nghìn tấn (+26% t.t).
- Giá ngô nhập khẩu tăng 2% so với tháng trước, đạt USD333/tấn.

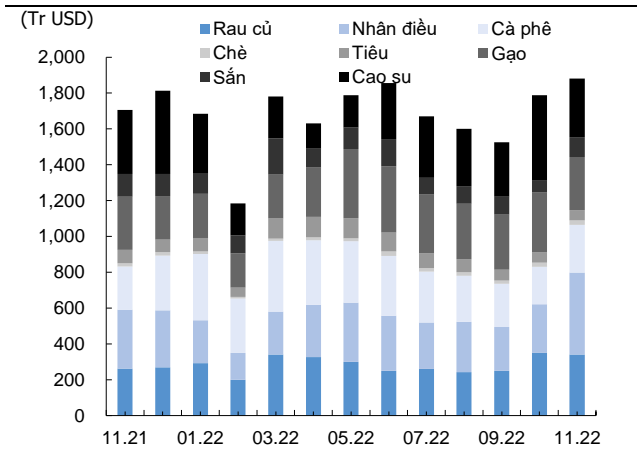
### Xuất khẩu gạo trong 11T22 tăng trưởng 21% so với cùng kỳ năm trước

- Nhìn chung trong 11T22, Việt Nam xuất khẩu gần 6.8 triệu tấn gạo (+21% n.n), tương đương 3,294 trUSD (+11% n.n).
- Tuy nhiên, dựa trên dữ liệu chúng tôi thu thập được, trong 10T22, 9 trên 10 các doanh nghiệp top đầu xuất khẩu là các doanh nghiệp không niêm yết. Top 10 các doanh nghiệp xuất khẩu gạo ghi nhận mức tăng trưởng từ 3% - 325% về giá trị gạo xuất khẩu tính riêng trong tháng 10/2022.
- Trong 10T22, trong top 10 các công ty dẫn đầu, doanh thu từ xuất khẩu gạo của AGM (HSX) đạt khoảng 1,795 tỷ đồng (+89% n.n).
- Tuy nhiên theo chúng tôi ước tính, trong 10T22, doanh nghiệp dẫn đầu trong mảng gạo xuất khẩu là Intimex Group lại ghi nhận mức tăng trưởng âm là -100% n.n tính riêng mảng gạo (với giá trị khoảng 334 trUSD), tương tự là VINAFOOD 2 với -100% n.n tăng trưởng (~210 trUSD), trong khi Quốc tế Gia tăng 21% n.n (~123 trUSD) trong mảng gạo xuất khẩu.
- Trong tháng 11, giá gạo 5% tấm xuất khẩu của Việt Nam khoảng USD449/tấn (+3% t.t), trong khi giá gạo Thái là USD430/tấn, gần như đi ngang so với tháng trước.

**Phòng Phân tích**

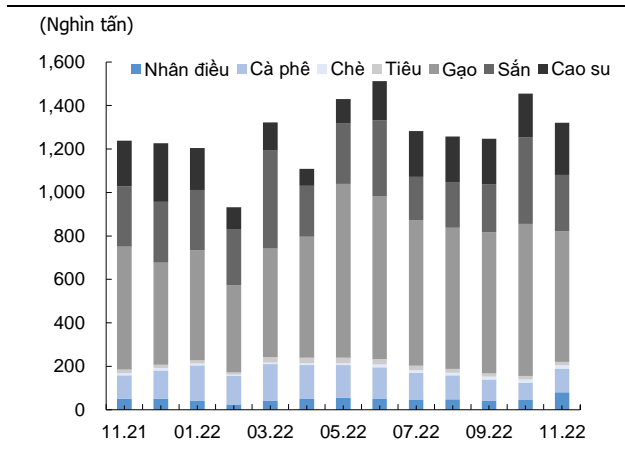
Researchdept@kisvn.vn

**Hình 1. Giá trị xuất khẩu nông nghiệp trong tháng 11**



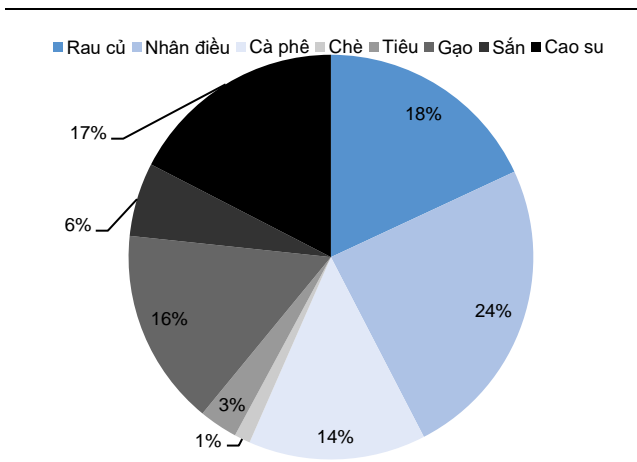
Nguồn: GSO, KIS

**Hình 2. Sản lượng xuất khẩu nông nghiệp trong tháng 11**



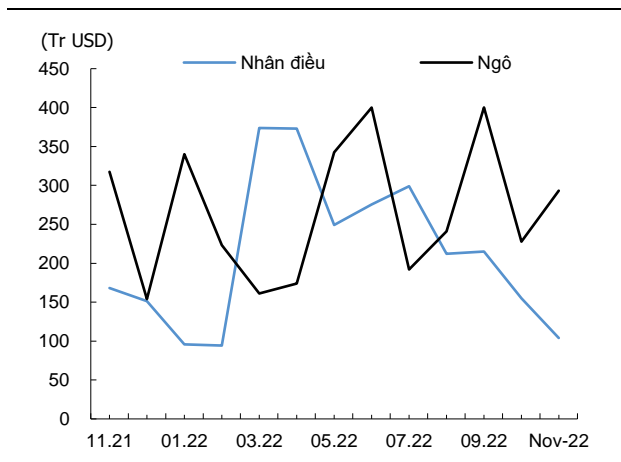
Nguồn: GSO, KIS

**Hình 3. Tỷ trọng các mặt hàng xuất khẩu trong tháng 11**



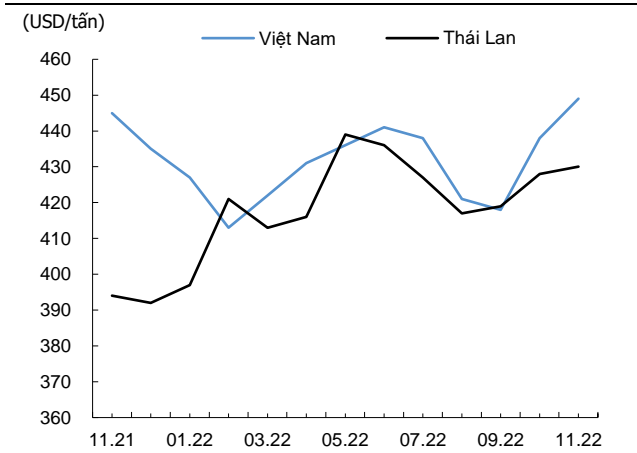
Nguồn: GSO, KIS

**Hình 4. Giá trị nhập khẩu trong tháng 11**



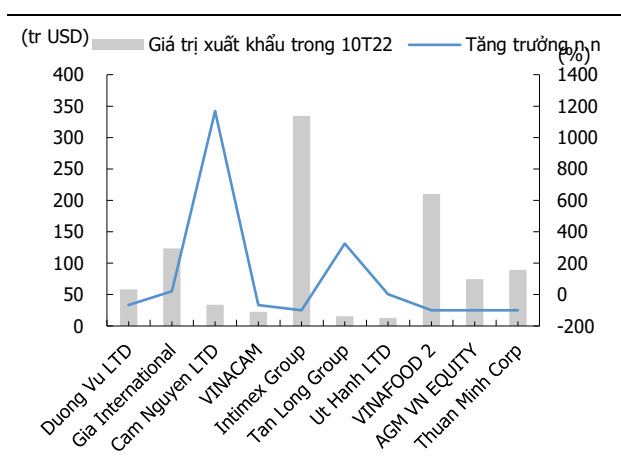
Nguồn: GSO, KIS

**Hình 5. Đơn giá xuất khẩu gạo 5% tấm giữa Việt Nam và Thái Lan**



Nguồn: Bloomberg, KIS

**Hình 6. Top 10 công ty xuất khẩu gạo trong 10T22**



Nguồn: Tendata, KIS

■ **Nguyên tắc đánh giá của CTCP Chứng khoán KIS Việt Nam với cổ phiếu dựa trên lợi nhuận kỳ vọng trong 12 tháng tới**

- MUA: Tổng lợi nhuận kỳ vọng là 15% hoặc hơn.
- Nắm giữ: Tổng lợi nhuận kỳ vọng từ -5% đến 15%.
- Bán: Tổng lợi nhuận kỳ vọng là -5% hoặc thấp hơn.
- CTCP Chứng khoán KIS Việt Nam không cung cấp giá mục tiêu với cổ phiếu khuyến nghị Nắm giữ hoặc Bán.

■ **Nguyên tắc đánh giá của CTCP Chứng khoán KIS Việt Nam với ngành trong 12 tháng tới**

- Nâng tỷ trọng: Khuyến nghị tăng tỷ trọng của ngành trong danh mục so với tỷ trọng dựa trên vốn hóa của ngành trong VNIndex.
- Trung lập: Khuyến nghị giữ tỷ trọng của ngành trong danh mục bằng với tỷ trọng dựa trên vốn hóa của ngành trong VNIndex.
- Giảm tỷ trọng: Khuyến nghị giảm tỷ trọng của ngành trong danh mục so với tỷ trọng dựa trên vốn hóa của ngành trong VNIndex.

■ **Xác nhận của chuyên viên phân tích**

Chúng tôi, chuyên viên phân tích thực hiện báo cáo này, xác nhận rằng báo cáo phản ánh chính xác quan điểm cá nhân của chúng tôi về công ty được phân tích trong báo cáo. Chúng tôi cũng xác nhận rằng chúng tôi đã, đang và sẽ không nhận được các khoản lợi ích cá nhân nào, liên quan đến khuyến nghị và quan điểm trong báo cáo, một cách trực tiếp hoặc gián tiếp.

■ **Thông tin công khai quan trọng**

Ở thời điểm cuối tháng liền trước của ngày phát hành báo cáo (hoặc cuối tháng thứ 2 liền trước nếu ngày phát hành báo cáo sau ngày cuối tháng liền trước ít hơn 10 ngày), CTCP Chứng khoán KIS Việt Nam hoặc các bên liên quan không nắm giữ 1% hoặc nhiều hơn cổ phần của công ty được phân tích trong báo cáo.

Không có mâu thuẫn lợi ích quan trọng nào giữa chuyên viên phân tích, CTCP Chứng khoán KIS Việt Nam và các bên liên quan tại thời điểm phát hành báo cáo.

CTCP Chứng khoán KIS Việt Nam hoặc các bên liên quan không quản lý hoặc đồng quản lý việc phát hành ra công chúng cổ phiếu của công ty được phân tích trong báo cáo trong vòng 12 tháng qua.

CTCP Chứng khoán KIS Việt Nam hoặc các bên liên quan không nhận được khoản lợi ích nào từ dịch vụ ngân hàng đầu tư từ công ty được phân tích trong báo cáo trong 12 tháng qua; CTCP Chứng khoán KIS Việt Nam hoặc các bên liên quan không kỳ vọng hoặc tìm kiếm các khoản lợi ích nào từ dịch vụ ngân hàng đầu tư từ công ty được phân tích trong báo cáo trong ba tháng tới.

CTCP Chứng khoán KIS Việt Nam hoặc các bên liên quan không tạo lập thị trường cho cổ phiếu của công ty được phân tích trong báo cáo tại thời điểm phát hành báo cáo.

CTCP Chứng khoán KIS Việt Nam không nắm hơn 1% cổ phần của công ty được phân tích trong báo cáo tại ngày 29/11/2022.

CTCP Chứng khoán KIS Việt Nam đã không cung cấp trước báo cáo này cho các bên thứ ba khác.

Cả chuyên viên phân tích thực hiện báo cáo này và người liên quan không sở hữu cổ phiếu của công ty được phân tích trong báo cáo tại ngày 29/11/2022.

Người thực hiện: Phòng Phân tích

## Miễn Trừ Trách Nhiệm

Báo cáo phân tích này và các tài liệu marketing cho chứng khoán Việt Nam được thực hiện và phát hành bởi phòng phân tích của CTCP Chứng khoán KIS Việt Nam, công ty được cấp giấy phép đầu tư của Ủy ban Chứng khoán Nhà nước Việt Nam. Chuyên viên phân tích, người thực hiện và phát hành báo cáo phân tích này và các tài liệu marketing, được cấp chứng chỉ hành nghề và được quản lý bởi UBCKNN Việt Nam. Báo cáo này không được sao chụp, nhân bản hoặc xuất bản (toàn bộ hoặc từng phần) hoặc tiết lộ cho bất kỳ người nào khác mà không được sự chấp thuận bằng văn bản của CTCP Chứng khoán KIS Việt Nam.

Báo cáo này được viết nhằm mục đích chỉ cung cấp thông tin. Bản báo cáo này không nên và không được diễn giải như một đề nghị mua hoặc bán hoặc khuyến khích mua hoặc bán bất cứ khoản đầu tư nào. Khi xây dựng bản báo cáo này, chúng tôi hoàn toàn đã không cân nhắc về các mục tiêu đầu tư, tình hình tài chính hoặc các nhu cầu cụ thể của các nhà đầu tư. Cho nên khi đưa ra các quyết định đầu tư cho riêng mình các nhà đầu tư nên dựa vào đánh giá cá nhân hoặc tư vấn của chuyên gia tư vấn tài chính độc lập của mình và tùy theo tình hình tài chính cá nhân, mục tiêu đầu tư và các quan điểm thích hợp khác trong từng hoàn cảnh. CTCP Chứng khoán KIS Việt Nam không đảm bảo nhà đầu tư sẽ đạt được lợi nhuận hoặc được chia sẻ lợi nhuận từ các khoản đầu tư. CTCP Chứng khoán KIS Việt Nam, hoặc các bên liên quan, và các nhân sự cấp cao, giám đốc và nhân viên tuyên bố miễn trừ trách nhiệm với các khoản lỗ hoặc tổn thất liên quan đến việc sử dụng toàn bộ hoặc một phần báo cáo này. Thông tin và nhận định có thể thay đổi bất cứ lúc nào mà không cần báo trước và có thể khác hoặc ngược với quan điểm được thể hiện trong các mảng kinh doanh khác của CTCP Chứng khoán KIS Việt Nam. Quyết định đầu tư cuối cùng phải dựa trên các đánh giá cá nhân của khách hàng, và báo cáo phân tích này và các tài liệu marketing không thể được sử dụng như là chứng cứ cho các tranh chấp pháp lý liên quan đến các quyết định đầu tư.

Bản quyền © 2022 của CTCP Chứng khoán KIS Việt Nam. Báo cáo này không được sao chụp, nhân bản hoặc xuất bản (toàn bộ hoặc từng phần) hoặc tiết lộ cho bất kỳ người nào khác mà không được sự chấp thuận bằng văn bản của CTCP Chứng khoán KIS Việt Nam.