

12/09/2022

Kiểm định vùng cầu quan trọng

Diễn biến thị trường

Chỉ số VNIndex kiểm định lại vùng cầu quan trọng, vùng 1,250 điểm trong tuần trước. Đáng chú ý, lực cầu đã quay trở lại khi vùng này được kiểm định.

Đồ thị: Kiểm định vùng cầu quan trọng

Vùng đáy đã hình thành quanh 1,200 điểm. Tuy nhiên, áp lực bán quanh vùng 1,300 điểm đã đưa chỉ số kiểm định lại vùng 1,250 điểm.

Lực cầu đã quay trở lại quanh vùng 1,250 điểm và khả năng cao chỉ số sẽ bước vào vùng tích lũy ngắn hạn (1,250-1,300 điểm).

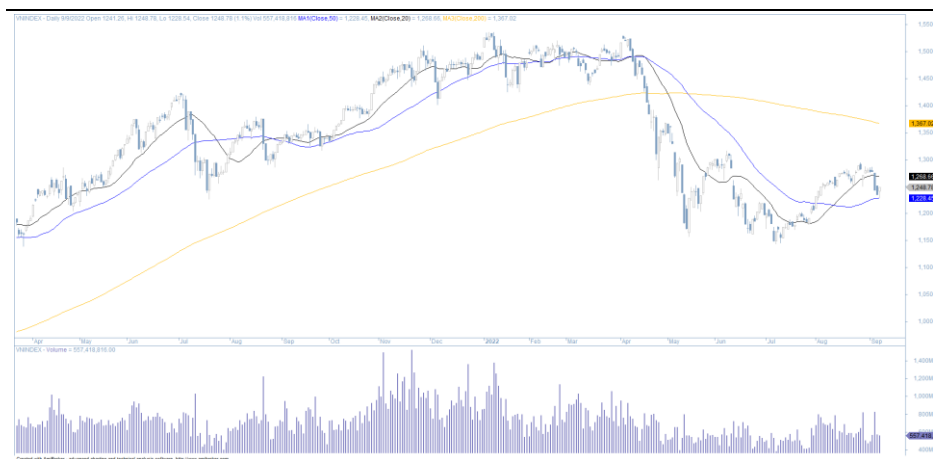
Đà tăng sẽ hoàn toàn kiểm soát khi vùng 1,300 điểm bị phá vỡ. Nếu vùng này bị phá vỡ, vùng 1,350 điểm sẽ là vùng kháng cự tiếp theo.

Vùng 1,250 điểm là vùng hỗ trợ chủ đạo cho giai đoạn phục hồi. Nếu vùng này bị phá vỡ, giai đoạn phục hồi sẽ không còn.

Chiến lược đầu tư: Gia tăng tỉ trọng trên cổ phiếu dẫn dắt

Lực cầu đã quay lại khi chỉ số VNIndex kiểm định vùng 1,250 điểm. Trong trường hợp này, nhà đầu tư đã có thể mở vị thế mua trên nhóm cổ phiếu dẫn dắt nhưng tỷ lệ margin nên được duy trì ở mức thấp do xu hướng trung hạn vẫn là xu hướng giảm.

Hình 1. Đồ thị nến trong ngày - VNIndex



Nguồn: Fiipro, AmiBroker, KIS

Bảng 1. Thống kê chỉ số

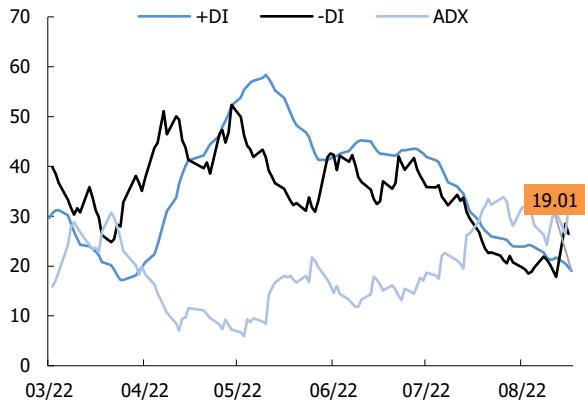
Điểm số	1,248
% thay đổi theo tuần	(2.5)
KLGDTB 1 tuần (CP)	529,368,300
Thấp/Cao 52 tuần	1,143-1,536
Vốn hoá (Ngàn tỷ đồng)	4,876
PER (x)	13.4
PBR (x)	2.1

Nguồn: Bloomberg

Lê Hải Đăng

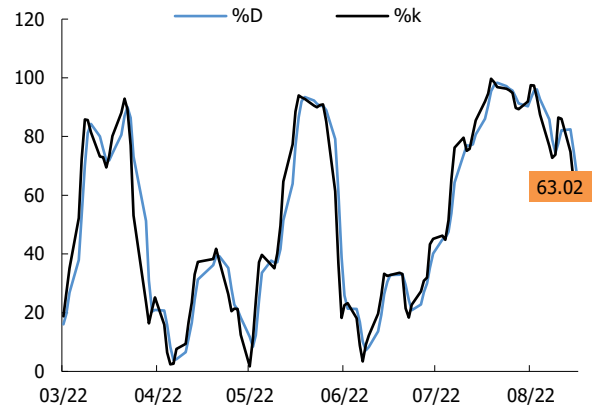
Dang.lh@kisvn.vn

Hình 2. Nhóm chỉ báo xác nhận xu hướng - VNIndex



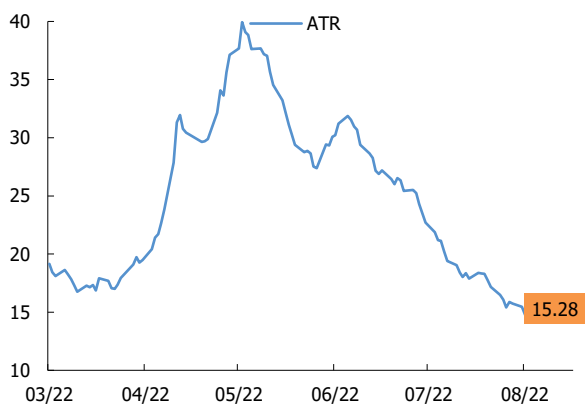
Nguồn: Fiinpro, AmiBroker, KIS

Hình 3. Chỉ báo dao động (Stochastic) - VNIndex



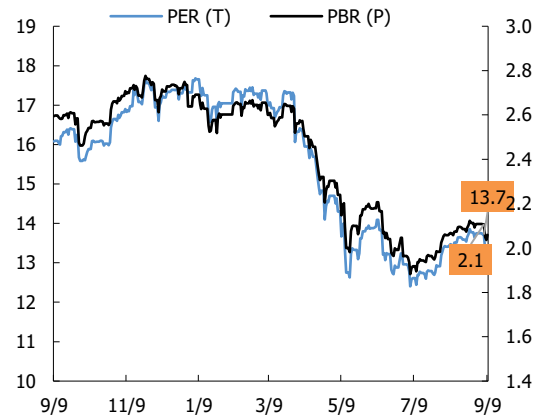
Nguồn: Fiinpro, AmiBroker, KIS

Hình 4. Chỉ báo dao động (ATR) - VNIndex



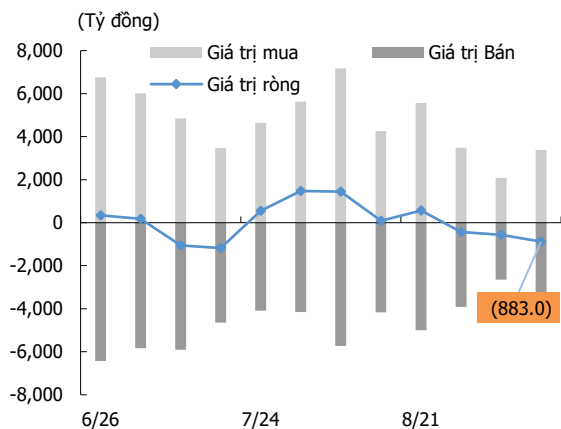
Nguồn: Fiinpro, AmiBroker, KIS

Hình 5. PE và PB - VNIndex



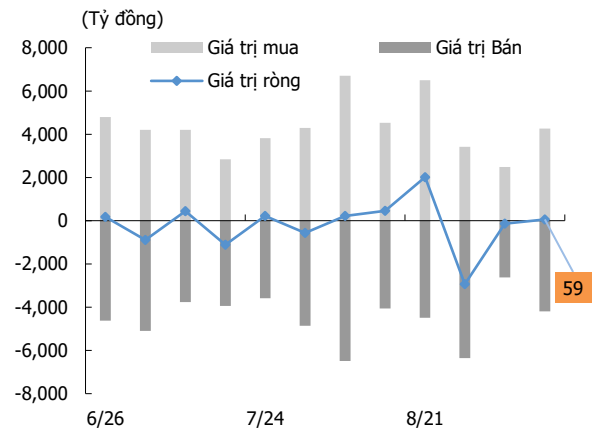
Nguồn: KIS, Bloomberg

Hình 6. Giao dịch khối ngoại



Nguồn: Fiinpro, KIS

Hình 7. Giao dịch nhà đầu tư tổ chức trong nước



Nguồn: Fiinpro, KIS

Miễn Trừ Trách Nhiệm

Báo cáo phân tích này và các tài liệu marketing cho chứng khoán Việt Nam được thực hiện và phát hành bởi phòng phân tích của CTCP Chứng khoán KIS Việt Nam, công ty được cấp giấy phép đầu tư của Ủy ban Chứng khoán Nhà nước Việt Nam. Chuyên viên phân tích, người thực hiện và phát hành báo cáo phân tích này và các tài liệu marketing, được cấp chứng chỉ hành nghề và được quản lý bởi UBCKNN Việt Nam. Báo cáo này không được sao chụp, nhân bản hoặc xuất bản (toàn bộ hoặc từng phần) hoặc tiết lộ cho bất kỳ người nào khác mà không được sự chấp thuận bằng văn bản của CTCP Chứng khoán KIS Việt Nam.

Báo cáo này được viết nhằm mục đích chỉ cung cấp thông tin. Bản báo cáo này không nên và không được diễn giải như một đề nghị mua hoặc bán hoặc khuyến khích mua hoặc bán bất cứ khoản đầu tư nào. Khi xây dựng bản báo cáo này, chúng tôi hoàn toàn đã không cân nhắc về các mục tiêu đầu tư, tình hình tài chính hoặc các nhu cầu cụ thể của các nhà đầu tư. Cho nên khi đưa ra các quyết định đầu tư cho riêng mình các nhà đầu tư nên dựa vào đánh giá cá nhân hoặc tư vấn của chuyên gia tư vấn tài chính độc lập của mình và tùy theo tình hình tài chính cá nhân, mục tiêu đầu tư và các quan điểm thích hợp khác trong từng hoàn cảnh. CTCP Chứng khoán KIS Việt Nam không đảm bảo nhà đầu tư sẽ đạt được lợi nhuận hoặc được chia sẻ lợi nhuận từ các khoản đầu tư. CTCP Chứng khoán KIS Việt Nam, hoặc các bên liên quan, và các nhân sự cấp cao, giám đốc và nhân viên tuyên bố miễn trừ trách nhiệm với các khoản lỗ hoặc tổn thất liên quan đến việc sử dụng toàn bộ hoặc một phần báo cáo này. Thông tin và nhận định có thể thay đổi bất cứ lúc nào mà không cần báo trước và có thể khác hoặc ngược với quan điểm được thể hiện trong các mảng kinh doanh khác của CTCP Chứng khoán KIS Việt Nam. Quyết định đầu tư cuối cùng phải dựa trên các đánh giá cá nhân của khách hàng, và báo cáo phân tích này và các tài liệu marketing không thể được sử dụng như là chứng cứ cho các tranh chấp pháp lý liên quan đến các quyết định đầu tư.

Bản quyền © 2022 của CTCP Chứng khoán KIS Việt Nam. Báo cáo này không được sao chụp, nhân bản hoặc xuất bản (toàn bộ hoặc từng phần) hoặc tiết lộ cho bất kỳ người nào khác mà không được sự chấp thuận bằng văn bản của CTCP Chứng khoán KIS Việt Nam.