

Độ biến động gia tăng

Thông tin chỉ số VN30

Chỉ số VN30 đóng cửa tại 1,215 điểm. Về hoạt động khối ngoại, hoạt động bán quay trở lại. Giá trị bán ròng ở mức 190 tỷ đồng trong tuần giao dịch trước. Đáng chú ý, hoạt động bán ròng tập trung chủ yếu trên HPG, STB, và VCB.

Đò thị VN30 Future: Độ biến động

VN30F2205 tiếp tục giảm điểm và độ biến động đang gia tăng đáng kể. Tuy nhiên, áp lực bán vẫn chưa có dấu hiệu suy yếu. Vùng 1,200 điểm sẽ là vùng cầu trung hạn. Do độ biến động đang gia tăng đáng kể, hợp đồng này khả năng cao sẽ giảm đến ngưỡng 1,150 điểm. Đáng chú ý, các đường MA chủ đạo hướng xuống, đà giảm vẫn ở mức cao. Trong trường hợp này, traders nên đứng ngoài quan sát và chờ tín hiệu tin cậy hơn. Vị thế bán mới sẽ xuất hiện sau giai đoạn tích lũy.

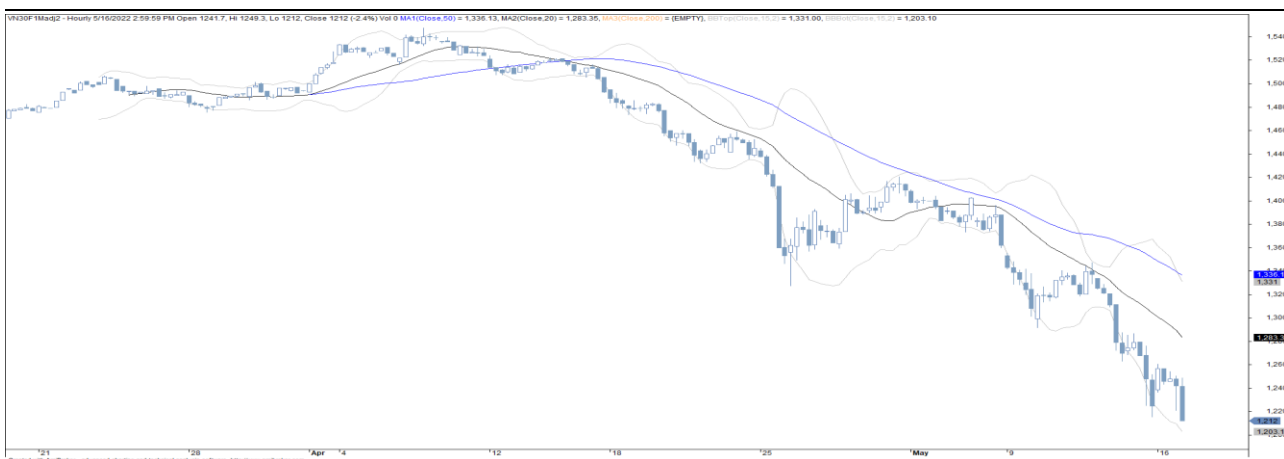
Chiến lược đầu tư

Đà giảm vẫn đang ở mức cao và vẫn chưa có dấu hiệu suy yếu. Trong trường hợp này, traders nên đứng ngoài quan sát và chờ tín hiệu tin cậy hơn khi vị thế bán mới là rất rủi ro do độ biến động đang ở mức cao.

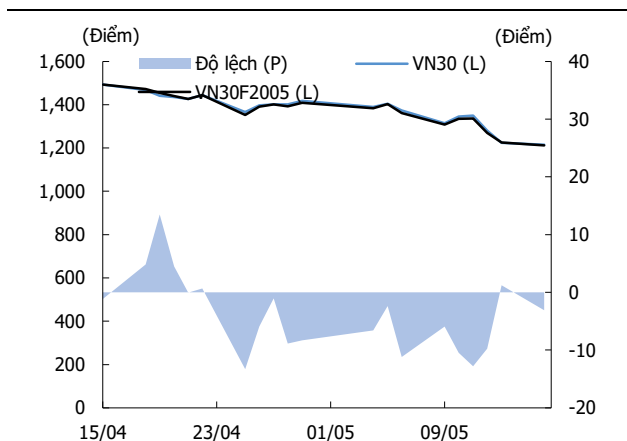
Bảng 1. Thống kê hợp đồng tương lai

	Giá đóng cửa	+/- %	KL giao dịch	KL Mở	Fair Value	Ngày thanh toán	Thời gian còn lại
VN30 Index	1,215.1	(0.7)					
VN30F2205	1,212.0	(1)	354,410	35,228	1,224	19/05/22	5
VN30F2206	1,219.4	(0.5)	5,030	4,032	1,226	16/06/22	33
VN30F2209	1,220.0	(1.7)	124	163	1,233	15/09/22	124
VN30F2212	1,221.0	0.6	53	126	1,240	15/12/22	215

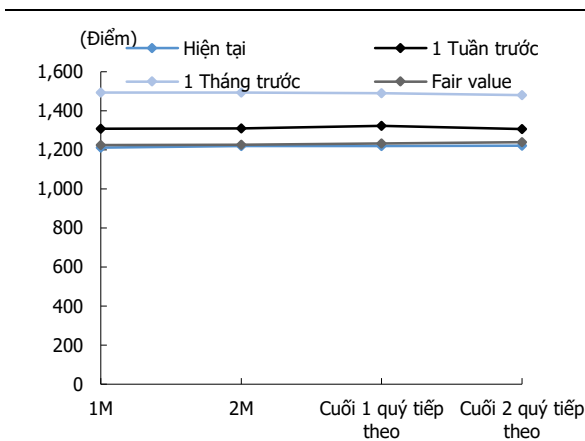
Nguồn: Bloomberg, KIS

Hình 1. Đồ thị nến theo giờ - VN30

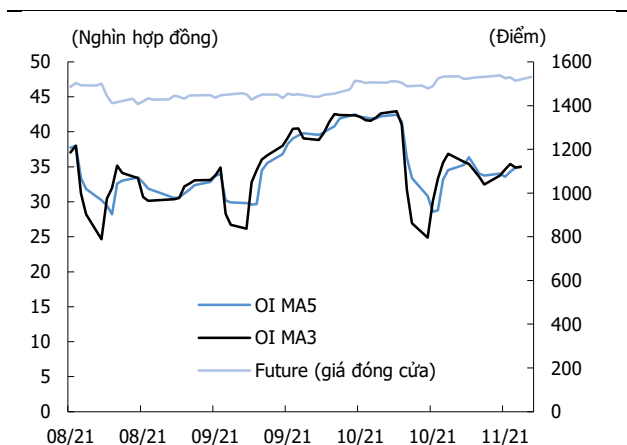
Nguồn: Bloomberg, KIS. Giá được điều chỉnh theo phương pháp Continuous Adjustment

Hình 2. Basis spread

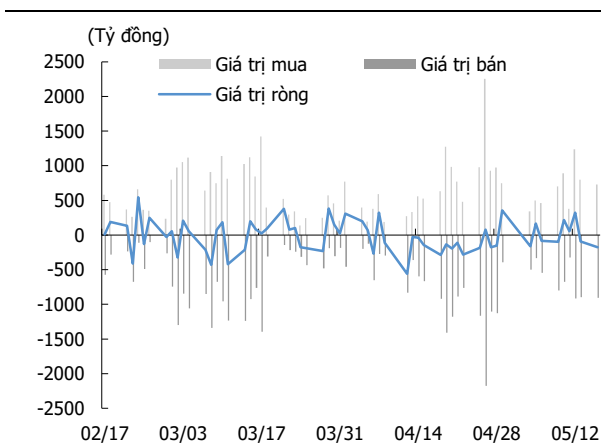
Nguồn: Bloomberg, KIS

Hình 3. Đường cong giá hợp đồng tương lai

Nguồn: Bloomberg, KIS

Hình 4. Open interest

Nguồn: Bloomberg, KIS

Hình 5. Giao dịch khối ngoại hàng ngày

Nguồn: Bloomberg, KIS

Bảng 2. Danh sách cổ phiếu VN30

(Tỷ đồng, đồng, %, x, nghìn CP)

Mã	Tên	Ngành	Vốn hóa	Tỷ trọng	Giá đóng cửa	% ngày	PER	PBR	KLGD 3 tháng	SH Nước Ngoài	Cao 52 Tuần	Thấp 52 Tuần
ACB	Ngân hàng Á Châu	Tài chính	74,574	5.48	27,600	0.4	7.2	1.55	5,070	30.0	38,200	27,500
BID	BIDV	Tài chính	162,884	0.56	32,200	1.3	14.2	1.88	2,387	16.8	49,950	30,055
BVH	Tập đoàn Bảo Việt	Tài chính	35,557	0.31	47,900	(5.5)	18.7	1.64	1,646	26.3	70,000	47,000
CTG	VietinBank	Tài chính	117,981	1.53	24,550	2.7	9.6	1.21	6,564	25.9	42,535	23,500
FPT	FPT Corp	CNTT	85,203	6.22	93,200	(0.4)	18.1	4.41	2,507	49.0	118,900	74,087
GAS	PV Gas	Dịch vụ tiện ích	181,825	0.79	95,000	(5.0)	18.6	3.33	892	2.9	128,400	79,800
GVR	Tập đoàn CN Cao su VN	Nguyên vật liệu	87,400	0.30	21,850	2.6	19.9	1.76	2,283	0.5	43,300	21,300
HDB	HDBank	Tài chính	45,275	2.71	22,500	1.4	7.0	1.45	4,264	16.1	33,950	21,500
HPG	Hòa Phát	Nguyên vật liệu	162,367	7.73	36,300	1.1	4.9	1.64	20,878	21.7	58,400	35,750
KDH	Nhà Khang Điền	Bất động sản	25,267	1.42	39,300	0.0	20.9	2.41	1,239	32.7	57,500	31,818
MBB	MBBank	Tài chính	92,947	4.42	24,600	2.1	6.8	1.45	14,938	23.2	34,900	24,100
MSN	Tập đoàn Masan	TD thiết yếu	127,781	4.42	90,200	(6.9)	12.8	4.65	1,159	28.6	145,833	85,833
MWG	Thế giới di động	TD không thiết yếu	90,039	5.45	123,000	(1.7)	17.5	4.02	1,822	49.0	162,800	90,000
NVL	Đầu tư Địa ốc No Va (Novaland)	Bất động sản	146,229	4.38	75,000	0.0	34.6	4.01	4,107	6.4	94,351	72,500
PDR	BDS Phát Đạt	Bất động sản	36,672	1.27	54,600	1.9	19.7	5.02	4,094	2.3	73,221	50,624
PLX	Petrolimex	Năng lượng	49,680	0.43	39,100	4.7	20.0	1.95	2,273	17.3	65,900	37,050
PNJ	Vàng Phú Nhuận	TD không thiết yếu	23,752	1.75	98,000	0.5	8.1	2.97	1,175	52.2	124,000	84,900
POW	Điện Lực Dầu khí Việt Nam	Dịch vụ tiện ích	27,166	0.59	11,600	1.3	13.5	0.93	14,554	2.0	20,800	9,980
SAB	SABECO	TD thiết yếu	101,194	0.96	157,800	(3.0)	26.4	4.73	186	62.7	181,400	139,800
SSI	Chứng khoán SSI	Tài chính	27,102	1.64	27,300	5.8	9.0	1.81	10,104	37.2	57,700	23,055
STB	Sacombank	Tài chính	35,913	2.95	19,050	(6.8)	9.1	1.01	16,358	21.2	36,700	19,050
TCB	Techcombank	Tài chính	114,456	6.44	32,600	(3.6)	6.0	1.17	7,724	22.5	58,600	32,600
TPB	Ngân hàng Tiên Phong	Tài chính	49,034	2.33	31,000	3.3	9.4	1.79	4,714	30.0	44,000	23,259
VCB	Vietcombank	Tài chính	351,153	3.34	74,200	1.6	15.3	3.00	1,295	23.6	96,000	73,000
VHM	Vinhomes	Bất động sản	286,517	6.89	65,800	(3.2)	7.5	2.22	4,434	23.4	93,769	59,200
VIC	VinGroup	Bất động sản	293,673	8.24	77,000	(1.3)	79	2.81	2,882	12.6	115,556	72,700
VJC	Vietjet Air	Công nghiệp	68,243	2.95	126,000	0.1	30.1	3.99	828	16.8	149,000	105,800
VNM	VINAMILK	TD thiết yếu	137,519	4.76	65,800	(0.5)	15.0	4.27	2,625	54.3	93,600	65,700
VPB	VPBank	Tài chính	128,919	7.81	29,000	0.0	7.5	1.48	18,348	17.5	41,050	29,000
VRE	Vincom Retail	Bất động sản	59,648	1.91	26,250	3.8	65.5	1.92	5,143	30.9	37,000	25,100

Nguồn: Bloomberg, KIS

Miễn Trừ Trách Nhiệm

Báo cáo phân tích này và các tài liệu marketing cho chứng khoán Việt Nam được thực hiện và phát hành bởi phòng phân tích của CTCP Chứng khoán KIS Việt Nam, công ty được cấp giấy phép đầu tư của Ủy ban Chứng khoán Nhà nước Việt Nam. Chuyên viên phân tích, người thực hiện và phát hành báo cáo phân tích này và các tài liệu marketing, được cấp chứng chỉ hành nghề và được quản lý bởi UBCKNN Việt Nam. Báo cáo này không được sao chụp, nhân bản hoặc xuất bản (toàn bộ hoặc từng phần) hoặc tiết lộ cho bất kỳ người nào khác mà không được sự chấp thuận bằng văn bản của CTCP Chứng khoán KIS Việt Nam.

Báo cáo này được viết nhằm mục đích chỉ cung cấp thông tin. Bản báo cáo này không nên và không được diễn giải như một đề nghị mua hoặc bán hoặc khuyến khích mua hoặc bán bất cứ khoản đầu tư nào. Khi xây dựng bản báo cáo này, chúng tôi hoàn toàn đã không cân nhắc về các mục tiêu đầu tư, tình hình tài chính hoặc các nhu cầu cụ thể của các nhà đầu tư. Cho nên khi đưa ra các quyết định đầu tư cho riêng mình các nhà đầu tư nên dựa vào đánh giá cá nhân hoặc tư vấn của chuyên gia tư vấn tài chính độc lập của mình và tùy theo tình hình tài chính cá nhân, mục tiêu đầu tư và các quan điểm thích hợp khác trong từng hoàn cảnh. CTCP Chứng khoán KIS Việt Nam không đảm bảo nhà đầu tư sẽ đạt được lợi nhuận hoặc được chia sẻ lợi nhuận từ các khoản đầu tư. CTCP Chứng khoán KIS Việt Nam, hoặc các bên liên quan, và các nhân sự cấp cao, giám đốc và nhân viên tuyên bố miễn trừ trách nhiệm với các khoản lỗ hoặc tổn thất liên quan đến việc sử dụng toàn bộ hoặc một phần báo cáo này. Thông tin và nhận định có thể thay đổi bất cứ lúc nào mà không cần báo trước và có thể khác hoặc ngược với quan điểm được thể hiện trong các mảng kinh doanh khác của CTCP Chứng khoán KIS Việt Nam. Quyết định đầu tư cuối cùng phải dựa trên các đánh giá cá nhân của khách hàng, và báo cáo phân tích này và các tài liệu marketing không thể được sử dụng như là chứng cứ cho các tranh chấp pháp lý liên quan đến các quyết định đầu tư.

Bản quyền © 2022 của CTCP Chứng khoán KIS Việt Nam. Báo cáo này không được sao chụp, nhân bản hoặc xuất bản (toàn bộ hoặc từng phần) hoặc tiết lộ cho bất kỳ người nào khác mà không được sự chấp thuận bằng văn bản của CTCP Chứng khoán KIS Việt Nam.