

Sideways trong ngắn hạn

Diễn biến thị trường

VNIndex phản ứng tích cực với vùng cầu quan trọng (1,400-1,420 điểm), điều này hàm ý rằng giai đoạn điều chỉnh đã tạm thời bị chứng lại.

Đồ thị: Chỉ số có thể bước vào giai đoạn sideways

Chỉ số VNIndex dao động quanh các đường MA chủ đạo và Bollinger bands dần co hẹp, điều này hàm ý rằng đà tăng đang không ổn định và độ biến động gia tăng đáng kể.

Xu hướng tăng trung hạn vẫn được ủng hộ khi MA200 và MA50 vẫn duy trì chuyển động hướng lên.

Vùng 1,400-1,420 điểm trở thành vùng hỗ trợ chủ đạo. Ở chiều ngược lại, ngưỡng 1,550 điểm là ngưỡng kháng cự kỳ vọng trong ngắn hạn.

→ VNIndex khả năng cao sẽ bước vào vùng dao động hẹp trong tuần này.

Chiến lược đầu tư: Nắm giữ vị thế

Mặc dù đà tăng đã có những dấu hiệu bất ổn định trên chỉ số VNIndex nhưng xu hướng tăng trung hạn vẫn đang được ủng hộ. Trong trường hợp này, nhà đầu tư nên tiếp tục nắm giữ vị thế trên những cổ phiếu dẫn dắt và giảm vị thế đi một nửa nếu ngưỡng 1,420 điểm bị phá vỡ.

Hình 1. Đồ thị nến trong ngày - VNIndex



Nguồn: Fiinpro, AmiBroker, KIS

Bảng 1. Thống kê chỉ số

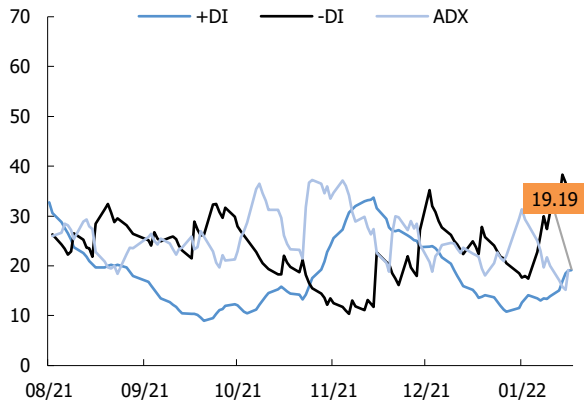
Điểm số	1,478
% thay đổi theo tuần	1.3
KLGD TB 1 tuần (CP)	682,402,240
Thấp/Cao 52 tuần	998-1,536
Vốn hoá (Ngàn tỷ đồng)	5,542
PER (x)	17.1
PBR (x)	2.7

Nguồn: Bloomberg

Lê Hải Đăng

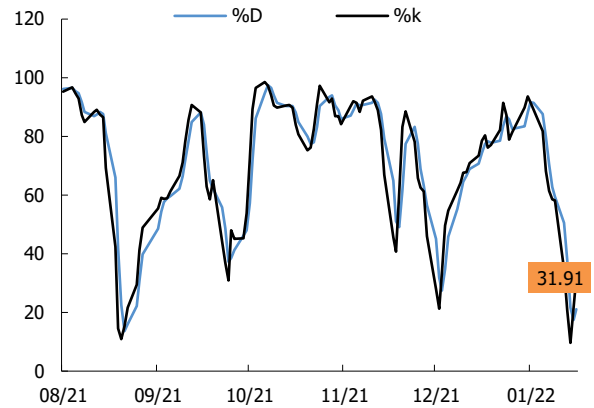
Dang.lh@kisvn.vn

Hình 2. Nhóm chỉ báo xác nhận xu hướng - VNIndex



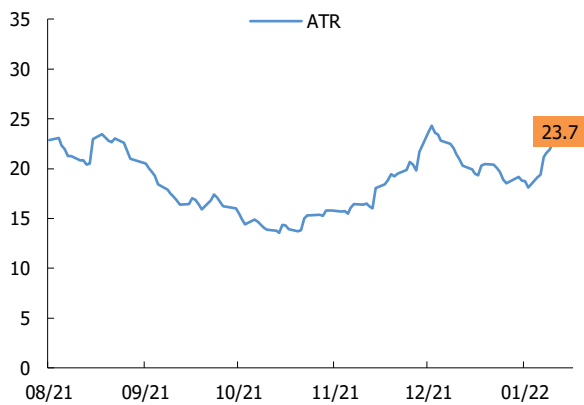
Nguồn: Fiinpro, AmiBroker, KIS

Hình 3. Chỉ báo dao động (Stochastic) - VNIndex



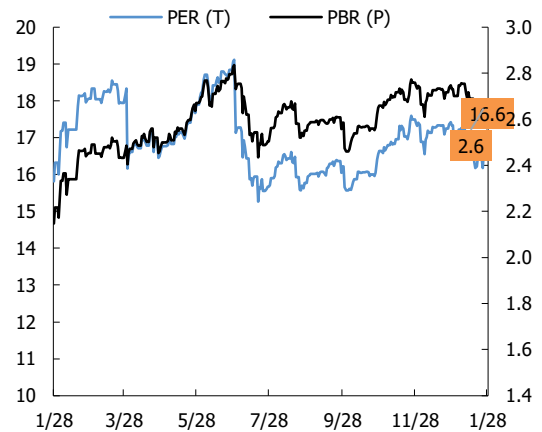
Nguồn: Fiinpro, AmiBroker, KIS

Hình 4. Chỉ báo dao động (ATR) - VNIndex



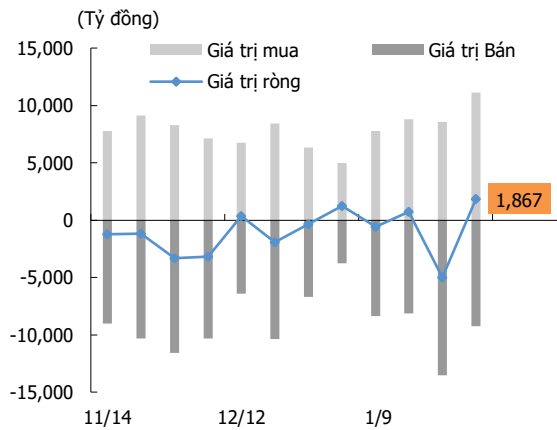
Nguồn: Fiinpro, AmiBroker, KIS

Hình 5. PE và PB - VNIndex



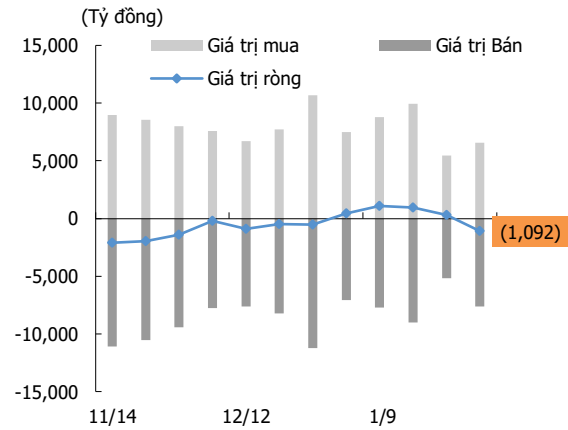
Nguồn: KIS, Bloomberg

Hình 6. Giao dịch khối ngoại



Nguồn: Fiinpro, KIS

Hình 7. Giao dịch nhà đầu tư tổ chức trong nước



Nguồn: Fiinpro, KIS

Miễn Trừ Trách Nhiệm

Báo cáo phân tích này và các tài liệu marketing cho chứng khoán Việt Nam được thực hiện và phát hành bởi phòng phân tích của CTCP Chứng khoán KIS Việt Nam, công ty được cấp giấy phép đầu tư của Ủy ban Chứng khoán Nhà nước Việt Nam. Chuyên viên phân tích, người thực hiện và phát hành báo cáo phân tích này và các tài liệu marketing, được cấp chứng chỉ hành nghề và được quản lý bởi UBCKNN Việt Nam. Báo cáo này không được sao chụp, nhân bản hoặc xuất bản (toàn bộ hoặc từng phần) hoặc tiết lộ cho bất kỳ người nào khác mà không được sự chấp thuận bằng văn bản của CTCP Chứng khoán KIS Việt Nam.

Báo cáo này được viết nhằm mục đích chỉ cung cấp thông tin. Bản báo cáo này không nên và không được diễn giải như một đề nghị mua hoặc bán hoặc khuyến khích mua hoặc bán bất cứ khoản đầu tư nào. Khi xây dựng bản báo cáo này, chúng tôi hoàn toàn đã không cân nhắc về các mục tiêu đầu tư, tình hình tài chính hoặc các nhu cầu cụ thể của các nhà đầu tư. Cho nên khi đưa ra các quyết định đầu tư cho riêng mình các nhà đầu tư nên dựa vào đánh giá cá nhân hoặc tư vấn của chuyên gia tư vấn tài chính độc lập của mình và tùy theo tình hình tài chính cá nhân, mục tiêu đầu tư và các quan điểm thích hợp khác trong từng hoàn cảnh. CTCP Chứng khoán KIS Việt Nam không đảm bảo nhà đầu tư sẽ đạt được lợi nhuận hoặc được chia sẻ lợi nhuận từ các khoản đầu tư. CTCP Chứng khoán KIS Việt Nam, hoặc các bên liên quan, và các nhân sự cấp cao, giám đốc và nhân viên tuyên bố miễn trừ trách nhiệm với các khoản lỗ hoặc tổn thất liên quan đến việc sử dụng toàn bộ hoặc một phần báo cáo này. Thông tin và nhận định có thể thay đổi bất cứ lúc nào mà không cần báo trước và có thể khác hoặc ngược với quan điểm được thể hiện trong các mảng kinh doanh khác của CTCP Chứng khoán KIS Việt Nam. Quyết định đầu tư cuối cùng phải dựa trên các đánh giá cá nhân của khách hàng, và báo cáo phân tích này và các tài liệu marketing không thể được sử dụng như là chứng cứ cho các tranh chấp pháp lý liên quan đến các quyết định đầu tư.

Bản quyền © 2022 của CTCP Chứng khoán KIS Việt Nam. Báo cáo này không được sao chụp, nhân bản hoặc xuất bản (toàn bộ hoặc từng phần) hoặc tiết lộ cho bất kỳ người nào khác mà không được sự chấp thuận bằng văn bản của CTCP Chứng khoán KIS Việt Nam.