

Điều chỉnh trong phiên

Thông tin chỉ số VN30

Chỉ số VN30 đóng cửa tại 1,526 điểm. Về hoạt động khối ngoại, hoạt động mua quay trở lại. Giá trị mua ròng ở mức 80 tỷ đồng. Đáng chú ý, hoạt động mua ròng tập trung chủ yếu trên KDH, VHM, và BID.

Đồ thị VN30 Future: Vùng hỗ trợ quan trọng được giữ vững

VN30F2201 giảm trong phiên giao dịch trước nhưng đã tăng và được duy trì và chưa hoàn toàn biến mất. Tuy nhiên, hợp đồng này sẽ tích lũy trong thời gian tới do các đường MA chủ đạo hướng ngang và Bollinger bands dần co hẹp. Vùng 1,480-1,500 điểm sẽ là vùng hỗ trợ chủ đạo trong ngắn hạn trong khi vùng 1,580 điểm là vùng kháng cự quan trọng tiếp theo. Trong trường hợp này, traders nên tiếp tục nắm giữ vị thế mua.

Chiến lược đầu tư

Vị thế mua trên VN30F2201 nên được tiếp tục nắm giữ và dừng lỗ khi xuất hiện giá đóng cửa dưới ngưỡng 1,500 điểm (Đồ thị giờ).

Bảng 1. Thống kê hợp đồng tương lai

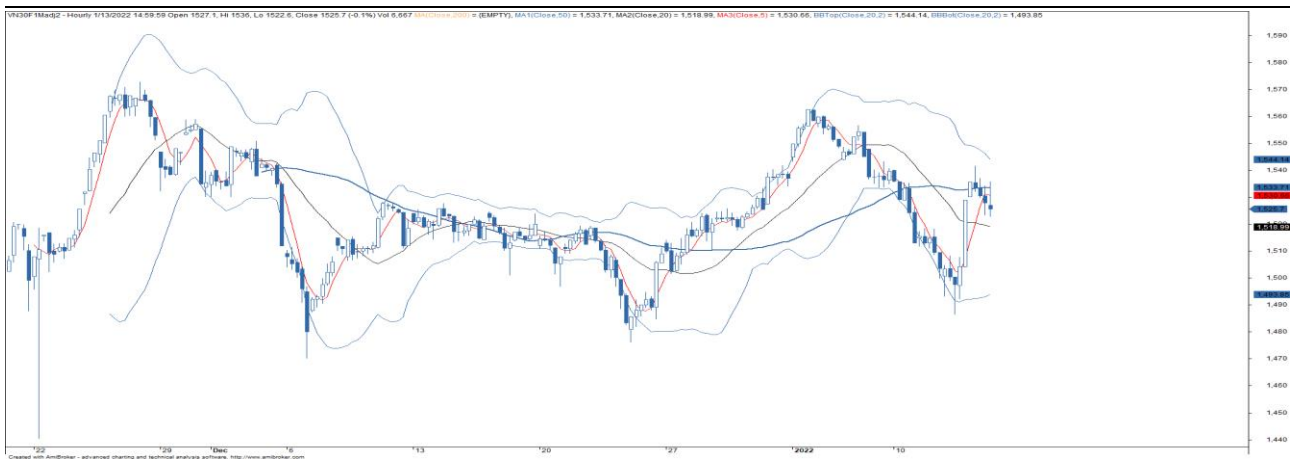
(điểm, %, hợp đồng)

	Giá đóng cửa	+/- %	KL giao dịch	KL Mở	Fair Value	Ngày thanh toán	Thời gian còn lại
VN30 Index	1,526.4	(0.2)					
VN30F2201	1,525.7	(0.2)	151,710	25,262	1,468	20/01/22	7
VN30F2202	1,526.2	0.1	627	693	1,468	17/02/22	35
VN30F2203	1,533.7	(0.4)	94	245	1,469	17/03/22	63
VN30F2206	1,525.0	(0.2)	69	398	1,471	16/06/22	154

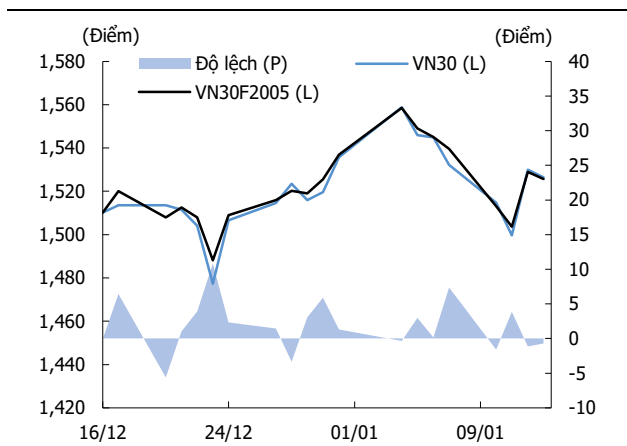
Nguồn: Bloomberg, KIS

Đăng Lê

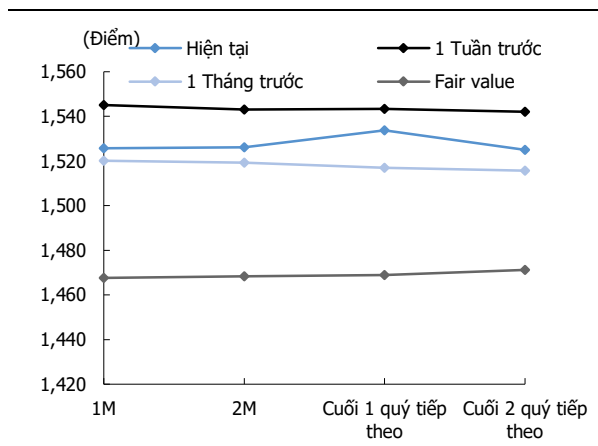
dang.lh@kisvn.vn

Hình 1. Đồ thị nến theo giờ - VN30

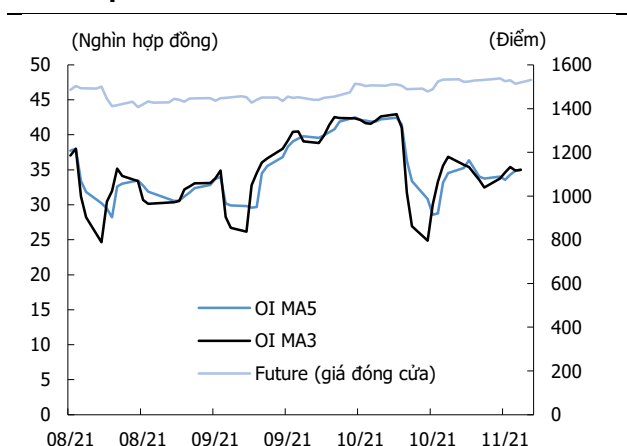
Nguồn: Bloomberg, KIS. Giá được điều chỉnh theo phương pháp Continuous Adjustment

Hình 2. Basis spread

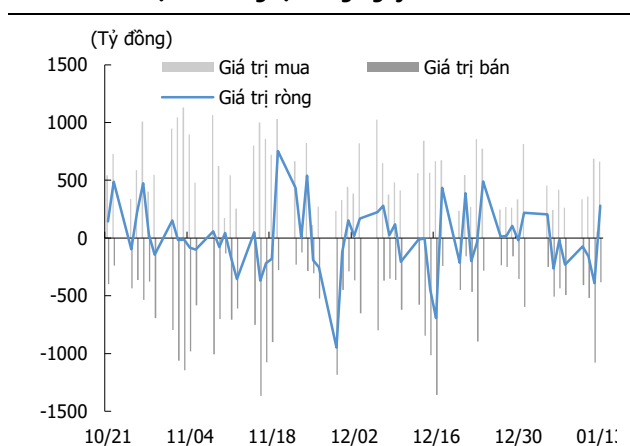
Nguồn: Bloomberg, KIS

Hình 3. Đường cong giá hợp đồng tương lai

Nguồn: Bloomberg, KIS

Hình 4. Open interest

Nguồn: Bloomberg, KIS

Hình 5. Giao dịch khối ngoại hàng ngày

Nguồn: Bloomberg, KIS

Bảng 2. Danh sách cổ phiếu VN30

(Tỷ đồng, đồng, %, x, nghìn CP)

Mã	Tên	Ngành	Vốn hóa	Tỷ trọng	Giá đóng cửa	% ngày	PER	PBR	KLGD 3 tháng	SH Nước Ngoài	Cao 52 Tuần	Thấp 52 Tuần
ACB	Ngân hàng Á Châu	Tài chính	90,110	5.45	33,350	0.8	9.3	2.12	4,969	30.0	38,200	19,600
BID	BIDV	Tài chính	222,575	0.63	44,000	4.4	22.6	2.69	2,847	16.7	45,100	29,021
BVH	Tập đoàn Bảo Việt	Tài chính	40,085	0.29	54,000	0.0	21.8	1.88	1,226	26.4	71,200	47,000
CTG	VietinBank	Tài chính	168,922	1.80	35,150	2.9	10.2	1.78	10,649	25.7	42,535	22,314
FPT	FPT Corp	CNTT	83,578	5.06	92,100	2.8	20.7	4.92	1,795	49.0	101,800	50,957
GAS	PV Gas	Dịch vụ tiện ích	200,965	0.72	105,000	(2.8)	24.5	4.09	1,362	2.8	128,400	72,500
GVR	Tập đoàn CN Cao su VN	Nguyên vật liệu	142,000	0.40	35,500	(4.1)	28.5	2.89	3,987	0.5	43,300	21,600
HDB	HDBank	Tài chính	61,976	3.06	30,800	(0.5)	10.9	2.22	5,832	17.1	33,950	16,160
HPG	Hòa Phát	Nguyên vật liệu	208,885	8.02	46,700	1.1	6.6	2.48	23,238	23.7	58,400	27,407
KDH	Nhà Khang Điền	Bất động sản	34,397	1.59	53,500	(0.4)	28.8	3.52	2,809	32.4	57,500	25,909
MBB	MBBank	Tài chính	112,216	4.39	29,700	1.7	10.1	2.00	10,940	23.2	32,926	15,778
MSN	Tập đoàn Masan	TD thiết yếu	170,941	4.87	144,800	(0.1)	71.3	7.94	2,105	31.5	175,000	80,000
MWG	Thế giới di động	TD không thiết yếu	96,589	4.47	135,500	(0.4)	22.1	5.14	1,196	49.0	145,500	77,333
NVL	Đầu tư Địa ốc No Va (Novaland)	Bất động sản	161,190	4.02	83,500	(0.4)	46.0	4.71	4,201	7.5	94,351	37,271
PDR	BDS Phát Đạt	Bất động sản	44,596	1.27	90,500	0.6	27.9	7.12	4,321	3.0	99,800	40,938
PLX	Petrolimex	Năng lượng	68,866	0.49	54,200	(1.1)	20.5	2.81	1,928	17.2	62,400	45,500
PNJ	Vàng Phú Nhuận	TD không thiết yếu	21,395	1.22	94,100	1.5	8.1	3.85	569	47.3	112,000	75,000
POW	Điện lực Dầu khí Việt Nam	Dịch vụ tiện ích	39,578	0.56	16,900	(6.9)	13.6	1.31	24,438	2.8	20,800	9,980
SAB	SABECO	TD thiết yếu	96,833	0.76	151,000	(1.2)	25.7	4.56	140	62.5	211,000	139,800
SSI	Chứng khoán SSI	Tài chính	47,988	2.22	48,850	(3.3)	22.5	3.55	18,062	38.3	57,700	16,977
STB	Sacombank	Tài chính	64,663	4.37	34,300	(1.2)	18.3	1.94	20,017	17.8	36,200	15,500
TCB	Techcombank	Tài chính	177,301	8.21	50,500	0.2	10.2	2.02	14,696	22.5	58,600	29,600
TPB	Ngân hàng Tiên Phong	Tài chính	66,671	2.85	42,150	(2.0)	12.8	2.69	5,698	29.3	44,000	16,296
VCB	Vietcombank	Tài chính	387,593	3.04	81,900	2.4	18.3	3.54	1,298	23.6	91,850	67,006
VHM	Vinhomes	Bất động sản	357,929	6.25	82,200	(1.7)	9.3	3.14	7,125	23.6	93,769	64,615
VIC	VinGroup	Bất động sản	375,955	7.65	98,800	(2.0)	79.2	3.70	2,804	13.7	129,689	82,222
VJC	Vietjet Air	Công nghiệp	66,077	2.35	122,000	(1.0)	30.1	3.91	823	16.4	138,500	105,800
VNM	VINAMILK	TD thiết yếu	173,675	4.95	83,100	0.0	18.4	5.59	2,707	54.4	117,200	82,700
VPB	VPBank	Tài chính	156,703	7.25	35,250	(0.4)	12.7	2.51	13,898	15.2	40,722	15,667
VRE	Vincom Retail	Bất động sản	76,804	1.79	33,800	(6.1)	35.4	2.52	8,421	30.2	38,300	25,100

Nguồn: Bloomberg, KIS

Miễn Trừ Trách Nhiệm

Báo cáo phân tích này và các tài liệu marketing cho chứng khoán Việt Nam được thực hiện và phát hành bởi phòng phân tích của CTCP Chứng khoán KIS Việt Nam, công ty được cấp giấy phép đầu tư của Ủy ban Chứng khoán Nhà nước Việt Nam. Chuyên viên phân tích, người thực hiện và phát hành báo cáo phân tích này và các tài liệu marketing, được cấp chứng chỉ hành nghề và được quản lý bởi UBCKNN Việt Nam. Báo cáo này không được sao chụp, nhân bản hoặc xuất bản (toàn bộ hoặc từng phần) hoặc tiết lộ cho bất kỳ người nào khác mà không được sự chấp thuận bằng văn bản của CTCP Chứng khoán KIS Việt Nam.

Báo cáo này được viết nhằm mục đích chỉ cung cấp thông tin. Bản báo cáo này không nên và không được diễn giải như một đề nghị mua hoặc bán hoặc khuyến khích mua hoặc bán bất cứ khoản đầu tư nào. Khi xây dựng bản báo cáo này, chúng tôi hoàn toàn đã không cân nhắc về các mục tiêu đầu tư, tình hình tài chính hoặc các nhu cầu cụ thể của các nhà đầu tư. Cho nên khi đưa ra các quyết định đầu tư cho riêng mình các nhà đầu tư nên dựa vào đánh giá cá nhân hoặc tư vấn của chuyên gia tư vấn tài chính độc lập của mình và tùy theo tình hình tài chính cá nhân, mục tiêu đầu tư và các quan điểm thích hợp khác trong từng hoàn cảnh. CTCP Chứng khoán KIS Việt Nam không đảm bảo nhà đầu tư sẽ đạt được lợi nhuận hoặc được chia sẻ lợi nhuận từ các khoản đầu tư. CTCP Chứng khoán KIS Việt Nam, hoặc các bên liên quan, và các nhân sự cấp cao, giám đốc và nhân viên tuyên bố miễn trừ trách nhiệm với các khoản lỗ hoặc tổn thất liên quan đến việc sử dụng toàn bộ hoặc một phần báo cáo này. Thông tin và nhận định có thể thay đổi bất cứ lúc nào mà không cần báo trước và có thể khác hoặc ngược với quan điểm được thể hiện trong các mảng kinh doanh khác của CTCP Chứng khoán KIS Việt Nam. Quyết định đầu tư cuối cùng phải dựa trên các đánh giá cá nhân của khách hàng, và báo cáo phân tích này và các tài liệu marketing không thể được sử dụng như là chứng cứ cho các tranh chấp pháp lý liên quan đến các quyết định đầu tư.

Bản quyền © 2022 của CTCP Chứng khoán KIS Việt Nam. Báo cáo này không được sao chụp, nhân bản hoặc xuất bản (toàn bộ hoặc từng phần) hoặc tiết lộ cho bất kỳ người nào khác mà không được sự chấp thuận bằng văn bản của CTCP Chứng khoán KIS Việt Nam.