

24/01/2022

# Hỗ trợ tại đường MA100

## Diễn biến thị trường

Chỉ số VNIndex tiếp tục điều chỉnh trong tuần trước. Tuy nhiên, chỉ số đảo chiều phục hồi trong 3 phiên cuối tuần khi lực cầu bắt đáy gia tăng tại vùng giá thấp.

## Đồ thị: Hỗ trợ mạnh tại đường MA100

Trong ngắn hạn, xu hướng giảm đã được xác nhận khi VNIndex đóng cửa dưới đường trung bình động trung và ngắn hạn như đường MA10, MA20 và MA50. Bên cạnh đó, khối lượng và giá trị giao dịch đều đi xuống, cho thấy tâm lý thận trọng. Bất chấp sự phục hồi vào 3 phiên cuối tuần, rủi ro điều chỉnh vẫn còn. Do đó, cần nhiều tín hiệu về sự phục hồi hơn để xác nhận xu hướng điều chỉnh đã bị đảo ngược.

Trong dài hạn, đường trung bình động 100 kỳ là hỗ trợ mạnh khi chỉ số đảo chiều khi tiếp cận đường này, Nếu chỉ số tiếp tục đóng cửa trên đường này thì xu hướng tăng trong dài hạn vẫn sẽ được xác nhận.

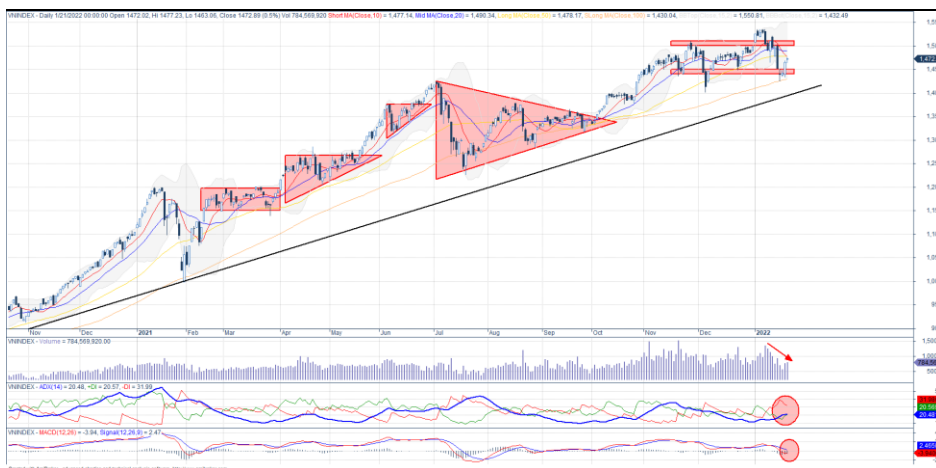
Vùng 1,450 điểm trở thành ngưỡng hỗ trợ ngắn hạn quan trọng. Ở chiều ngược lại, vùng 1,500 điểm được kỳ vọng là ngưỡng kháng cự trong ngắn hạn.

→ Chỉ số VNIndex xác nhận xu hướng điều chỉnh khi đóng cửa dưới đường trung bình động ngắn và trung hạn.

## Chiến lược đầu tư: Đứng ngoài quan sát

Trong tình huống này, nhà đầu tư nên thận trọng và đứng ngoài quan sát. Bên cạnh đó, nhà đầu tư cần giảm vị thế cổ phiếu và tiếp tục chờ tín hiệu xác nhận xu hướng thị trường tiếp theo.

**Hình 1. Đồ thị nến trong ngày - VNIndex**



Nguồn: Fiinpro, AmiBroker, KIS

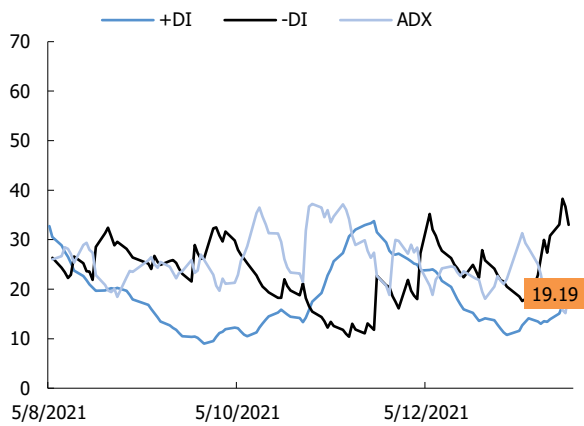
**Bảng 1. Thống kê chỉ số**

Điểm số	1,472
% thay đổi theo tuần	1.3
KLGDTB 1 tuần (CP)	715,031,180
Thấp/Cao 52 tuần	998-1,536
Vốn hoá (Ngàn tỷ đồng)	5,542
PER (x)	17.1
PBR (x)	2.7

Nguồn: Bloomberg

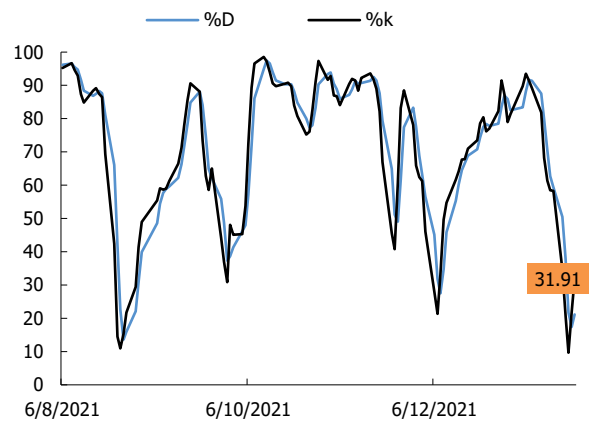
**Trần Trương Mạnh Hiếu**  
Hieu.ttm@kisvn.vn

**Hình 2. Nhóm chỉ báo xác nhận xu hướng - VNIndex**



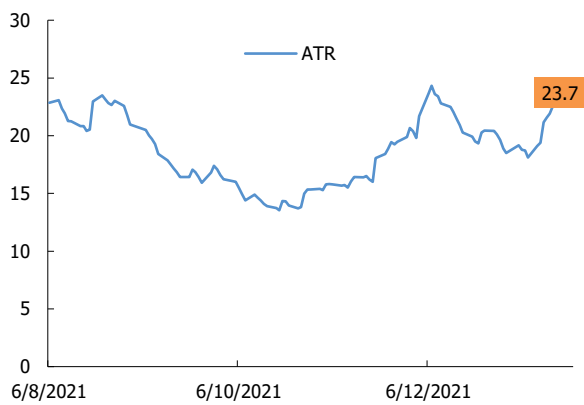
Nguồn: Fiinpro, AmiBroker, KIS

**Hình 3. Chỉ báo dao động (Stochastic) - VNIndex**



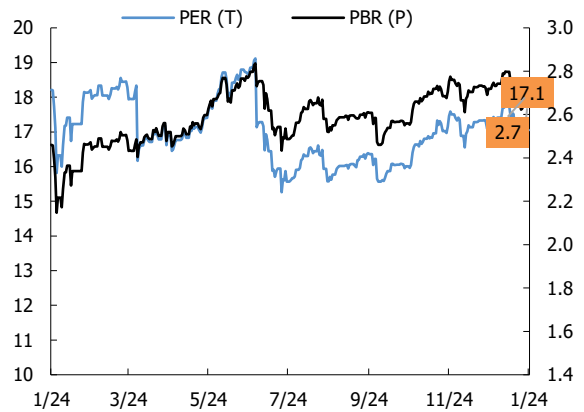
Nguồn: Fiinpro, AmiBroker, KIS

**Hình 4. Chỉ báo dao động (ATR) - VNIndex**



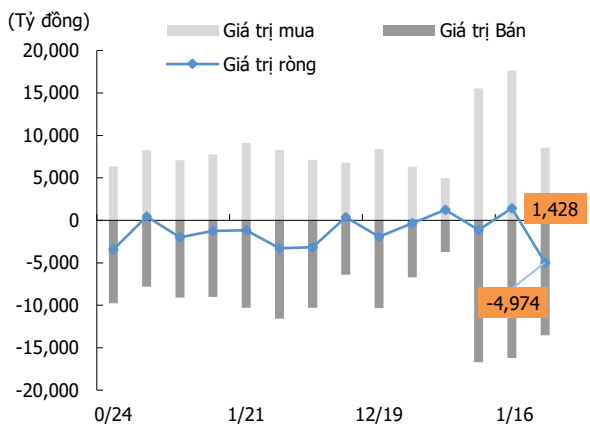
Nguồn: Fiinpro, AmiBroker, KIS

**Hình 5. PE và PB - VNIndex**



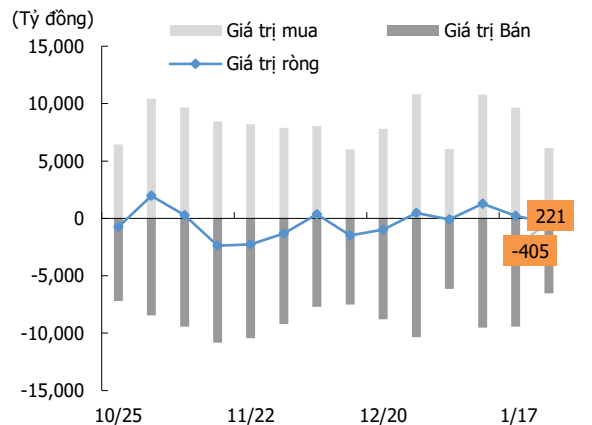
Nguồn: KIS, Bloomberg

**Hình 6. Giao dịch khối ngoại**



Nguồn: Fiinpro, KIS

**Hình 7. Giao dịch nhà đầu tư tổ chức trong nước**



Nguồn: Fiinpro, KIS

## Miễn Trừ Trách Nhiệm

Báo cáo phân tích này và các tài liệu marketing cho chứng khoán Việt Nam được thực hiện và phát hành bởi phòng phân tích của CTCP Chứng khoán KIS Việt Nam, công ty được cấp giấy phép đầu tư của Ủy ban Chứng khoán Nhà nước Việt Nam. Chuyên viên phân tích, người thực hiện và phát hành báo cáo phân tích này và các tài liệu marketing, được cấp chứng chỉ hành nghề và được quản lý bởi UBCKNN Việt Nam. Báo cáo này không được sao chụp, nhân bản hoặc xuất bản (toàn bộ hoặc từng phần) hoặc tiết lộ cho bất kỳ người nào khác mà không được sự chấp thuận bằng văn bản của CTCP Chứng khoán KIS Việt Nam.

Báo cáo này được viết nhằm mục đích chỉ cung cấp thông tin. Bản báo cáo này không nên và không được diễn giải như một đề nghị mua hoặc bán hoặc khuyến khích mua hoặc bán bất cứ khoản đầu tư nào. Khi xây dựng bản báo cáo này, chúng tôi hoàn toàn đã không cân nhắc về các mục tiêu đầu tư, tình hình tài chính hoặc các nhu cầu cụ thể của các nhà đầu tư. Cho nên khi đưa ra các quyết định đầu tư cho riêng mình các nhà đầu tư nên dựa vào đánh giá cá nhân hoặc tư vấn của chuyên gia tư vấn tài chính độc lập của mình và tùy theo tình hình tài chính cá nhân, mục tiêu đầu tư và các quan điểm thích hợp khác trong từng hoàn cảnh. CTCP Chứng khoán KIS Việt Nam không đảm bảo nhà đầu tư sẽ đạt được lợi nhuận hoặc được chia sẻ lợi nhuận từ các khoản đầu tư. CTCP Chứng khoán KIS Việt Nam, hoặc các bên liên quan, và các nhân sự cấp cao, giám đốc và nhân viên tuyên bố miễn trừ trách nhiệm với các khoản lỗ hoặc tổn thất liên quan đến việc sử dụng toàn bộ hoặc một phần báo cáo này. Thông tin và nhận định có thể thay đổi bất cứ lúc nào mà không cần báo trước và có thể khác hoặc ngược với quan điểm được thể hiện trong các mảng kinh doanh khác của CTCP Chứng khoán KIS Việt Nam. Quyết định đầu tư cuối cùng phải dựa trên các đánh giá cá nhân của khách hàng, và báo cáo phân tích này và các tài liệu marketing không thể được sử dụng như là chứng cứ cho các tranh chấp pháp lý liên quan đến các quyết định đầu tư.

Bản quyền © 2022 của CTCP Chứng khoán KIS Việt Nam. Báo cáo này không được sao chụp, nhân bản hoặc xuất bản (toàn bộ hoặc từng phần) hoặc tiết lộ cho bất kỳ người nào khác mà không được sự chấp thuận bằng văn bản của CTCP Chứng khoán KIS Việt Nam.