

Giai đoạn tích lũy

Diễn biến thị trường

Chỉ số VNIndex ghi nhận tuần điều chỉnh thứ hai liên tiếp và chỉ số kiểm định lại đường trung bình động 50 kỳ.

Đồ thị: Giai đoạn tích lũy

Trong trung và dài hạn, xu hướng tăng vẫn được duy trì khi chỉ số VNIndex vẫn đóng cửa trên các đường trung bình động dài hạn như MA100 và MA200, trong đó những đường này vẫn đi lên. Thêm vào, đường xu hướng (đường màu đỏ trong Hình 1) đang hướng lên, hàm ý về một xu hướng tăng lớn.

Trong ngắn hạn, chỉ số VNIndex đang hình thành giai đoạn đi ngang khi biến động trong biên độ hẹp từ 1,320 điểm đến 1,360 điểm. Bên cạnh đó, khối lượng và giá trị giao dịch suy yếu trong tuần trước, cho thấy tâm lý thị trường đang trở nên thận trọng. Các đường trung bình động đang đi ngang, điều này cho thấy động lực tăng trưởng của chỉ số đang mất dần. Do đó, chỉ số cần một tín hiệu phá vỡ để xác nhận xu hướng tăng hoặc giảm.

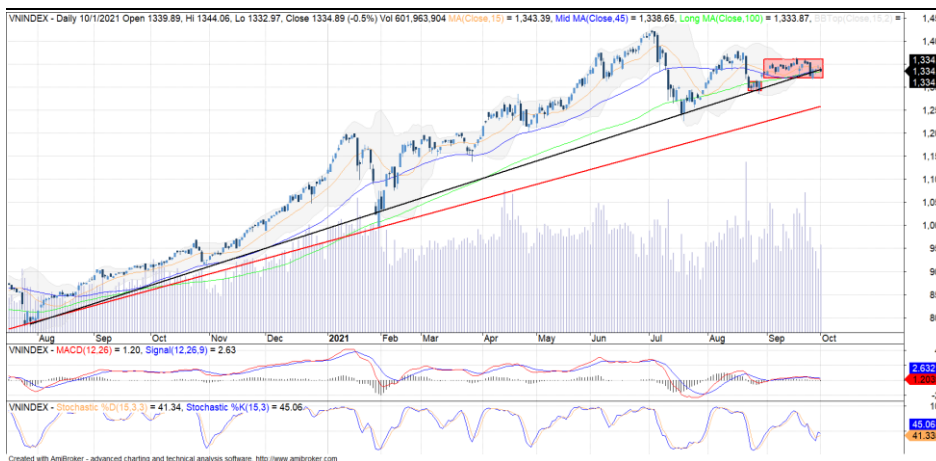
Vùng 1,300 điểm trở thành ngưỡng hỗ trợ ngắn hạn quan trọng. Ở chiều ngược lại, vùng 1,360-1,380 điểm được kỳ vọng là ngưỡng kháng cự trong ngắn hạn.

→ Chỉ số VNIndex đang đi ngang do đó cần những tín hiệu phá vỡ để xác nhận xu hướng.

Chiến lược đầu tư: Giữ tỷ trọng cổ phiếu

Trong tình huống này, nhà đầu tư nên chờ đợi tín hiệu xác nhận tiếp theo trước khi mở lại những vị thế. Tuy nhiên, xu hướng tăng vẫn được duy trì. Vì thế, sự điều chỉnh có thể là cơ hội để tích lũy cổ phiếu trong dài hạn ở những ngưỡng hỗ trợ quan trọng như ngưỡng 1,300 điểm.

Hình 1. Đồ thị nền trong ngày - VNIndex



Nguồn: Fiinpro, AmiBroker, KIS

Bảng 1. Thống kê chỉ số

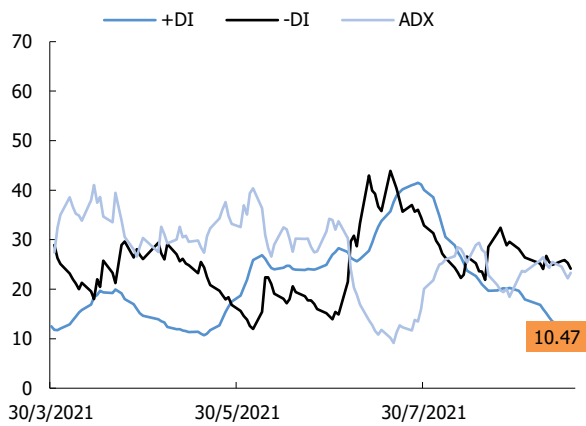
Điểm số	1,352
% thay đổi theo tuần	(0.4)
KLGDTB 1 tuần (CP)	618,208,720
Thấp/Cao 52 tuần	896-1,424
Vốn hoá (Ngàn tỷ đồng)	2,916
PER (x)	16.3
PBR (x)	2.6

Nguồn: Bloomberg

Trần Trương Mạnh Hiếu

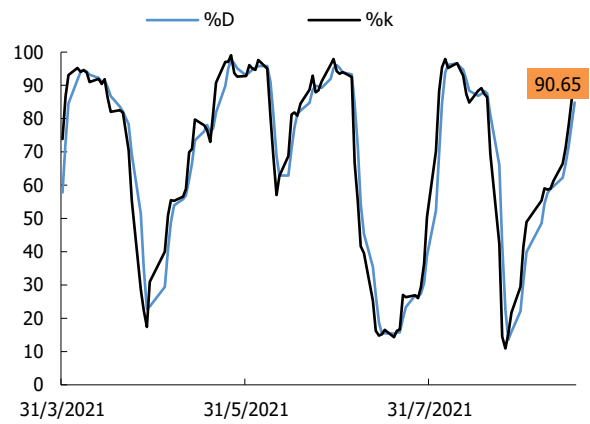
Hieu.ttm@kisvn.vn

Hình 2. Nhóm chỉ báo xác nhận xu hướng - VNIndex



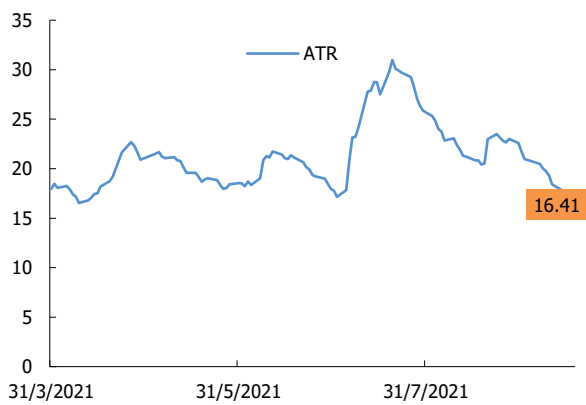
Nguồn: Fiipro, AmiBroker, KIS

Hình 3. Chỉ báo dao động (Stochastic) - VNIndex



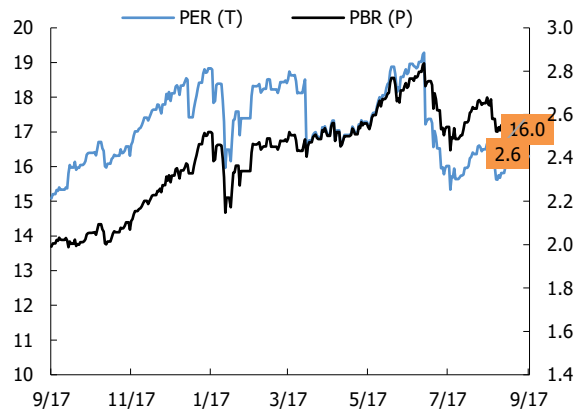
Nguồn: Fiipro, AmiBroker, KIS

Hình 4. Chỉ báo dao động (ATR) - VNIndex



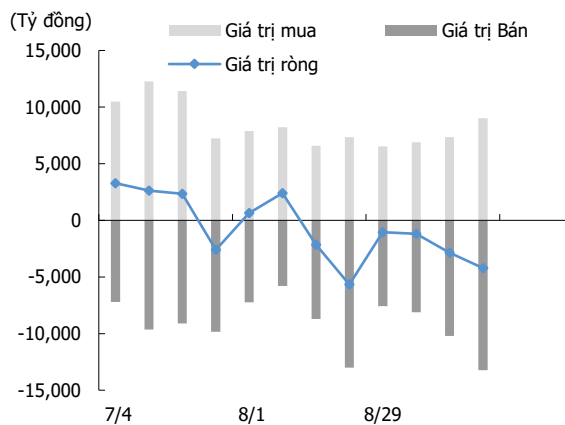
Nguồn: Fiipro, AmiBroker, KIS

Hình 5. PE và PB - VNIndex



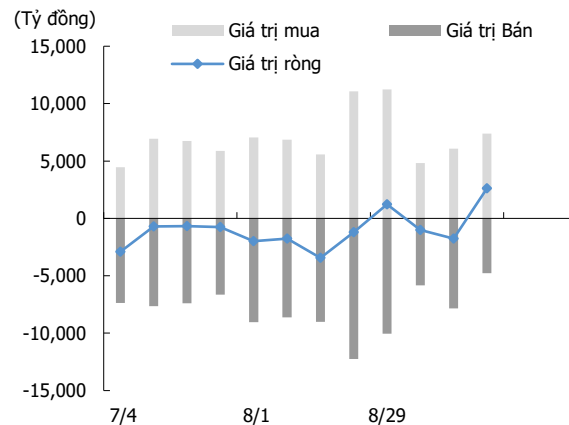
Nguồn: KIS, Bloomberg

Hình 6. Giao dịch khối ngoại



Nguồn: Fiipro, KIS

Hình 7. Giao dịch nhà đầu tư tổ chức trong nước



Nguồn: Fiipro, KIS

Miễn Trừ Trách Nhiệm

Báo cáo phân tích này và các tài liệu marketing cho chứng khoán Việt Nam được thực hiện và phát hành bởi phòng phân tích của CTCP Chứng khoán KIS Việt Nam, công ty được cấp giấy phép đầu tư của Ủy ban Chứng khoán Nhà nước Việt Nam. Chuyên viên phân tích, người thực hiện và phát hành báo cáo phân tích này và các tài liệu marketing, được cấp chứng chỉ hành nghề và được quản lý bởi UBCKNN Việt Nam. Báo cáo này không được sao chụp, nhân bản hoặc xuất bản (toàn bộ hoặc từng phần) hoặc tiết lộ cho bất kỳ người nào khác mà không được sự chấp thuận bằng văn bản của CTCP Chứng khoán KIS Việt Nam.

Báo cáo này được viết nhằm mục đích chỉ cung cấp thông tin. Bản báo cáo này không nên và không được diễn giải như một đề nghị mua hoặc bán hoặc khuyến khích mua hoặc bán bất cứ khoản đầu tư nào. Khi xây dựng bản báo cáo này, chúng tôi hoàn toàn đã không cân nhắc về các mục tiêu đầu tư, tình hình tài chính hoặc các nhu cầu cụ thể của các nhà đầu tư. Cho nên khi đưa ra các quyết định đầu tư cho riêng mình các nhà đầu tư nên dựa vào đánh giá cá nhân hoặc tư vấn của chuyên gia tư vấn tài chính độc lập của mình và tùy theo tình hình tài chính cá nhân, mục tiêu đầu tư và các quan điểm thích hợp khác trong từng hoàn cảnh. CTCP Chứng khoán KIS Việt Nam không đảm bảo nhà đầu tư sẽ đạt được lợi nhuận hoặc được chia sẻ lợi nhuận từ các khoản đầu tư. CTCP Chứng khoán KIS Việt Nam, hoặc các bên liên quan, và các nhân sự cấp cao, giám đốc và nhân viên tuyên bố miễn trừ trách nhiệm với các khoản lỗ hoặc tổn thất liên quan đến việc sử dụng toàn bộ hoặc một phần báo cáo này. Thông tin và nhận định có thể thay đổi bất cứ lúc nào mà không cần báo trước và có thể khác hoặc ngược với quan điểm được thể hiện trong các mảng kinh doanh khác của CTCP Chứng khoán KIS Việt Nam. Quyết định đầu tư cuối cùng phải dựa trên các đánh giá cá nhân của khách hàng, và báo cáo phân tích này và các tài liệu marketing không thể được sử dụng như là chứng cứ cho các tranh chấp pháp lý liên quan đến các quyết định đầu tư.

Bản quyền © 2021 của CTCP Chứng khoán KIS Việt Nam. Báo cáo này không được sao chụp, nhân bản hoặc xuất bản (toàn bộ hoặc từng phần) hoặc tiết lộ cho bất kỳ người nào khác mà không được sự chấp thuận bằng văn bản của CTCP Chứng khoán KIS Việt Nam.