

Dao động trong biên độ hẹp

Thông tin chỉ số VN30

Chỉ số VN30 tăng 0.5% trong phiên giao dịch trước, đóng cửa tại 1,453 điểm. Về hoạt động khối ngoại, hoạt động mua chiếm ưu thế. Giá trị mua ròng ở mức 70 tỷ đồng. Đáng chú ý, hoạt động mua ròng tập trung chủ yếu trên MBB, VCB, và VNM.

Đồ thị VN30 Future: Dao động trong biên độ hẹp

VN30F2110 dao động trong biên độ hẹp và chưa có tín hiệu tin cậy nào xác nhận cho xu hướng sắp tới. Đáng chú ý, hợp đồng này đóng cửa dưới các đường MA chủ đạo, đà tăng đã biến mất. Ngoài ra, các đường MA chủ đạo dần hướng ngang và Bollinger bands co thắt (đồ thị ngày), xu hướng kế tiếp vẫn chưa rõ ràng. Trong trường hợp này, traders nên đứng ngoài quan sát và chờ tín hiệu tin cậy hơn.

Chiến lược đầu tư

VN30F2110 duy trì dao động trong biên độ hẹp với độ biến động gia tăng. Trong trường hợp này, traders nên đứng ngoài quan sát và chờ tín hiệu tin cậy hơn.

Bảng 1. Thống kê hợp đồng tương lai

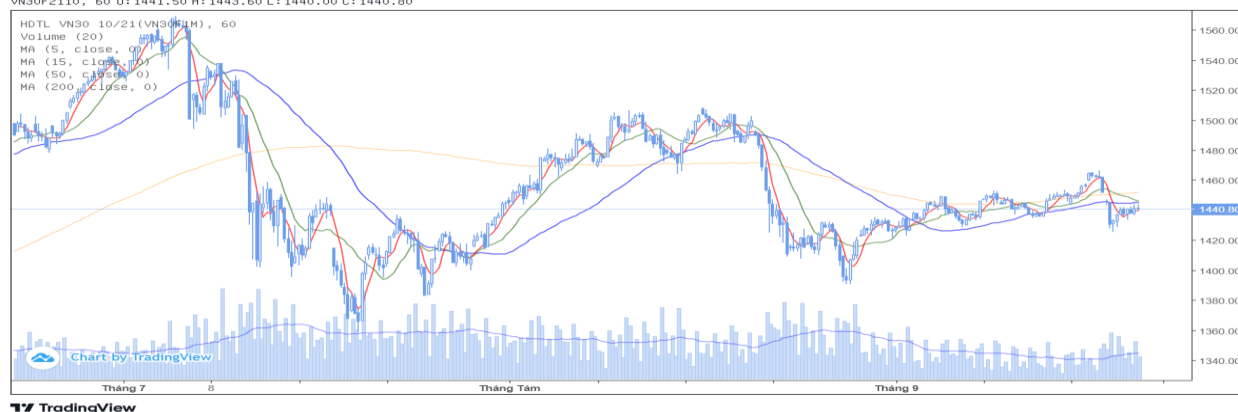
(điểm, %, hợp đồng)

	Giá đóng cửa	+/- %	KL giao dịch	KL Mở	Fair Value	Ngày thanh toán	Thời gian còn lại
VN30 Index	1,453.2	0.5					
VN30F2110	1,440.8	0.1	158,312	35,248	1,415	21/10/2021	31
VN30F2111	1,440.0	0.0	147	260	1,415	18/11/2021	59
VN30F2112	1,441.9	(0.1)	8	246	1,416	16/12/2021	87
VN30F2203	1,434.5	0.5	26	127	1,417	17/03/2022	178

Nguồn: Bloomberg, KIS

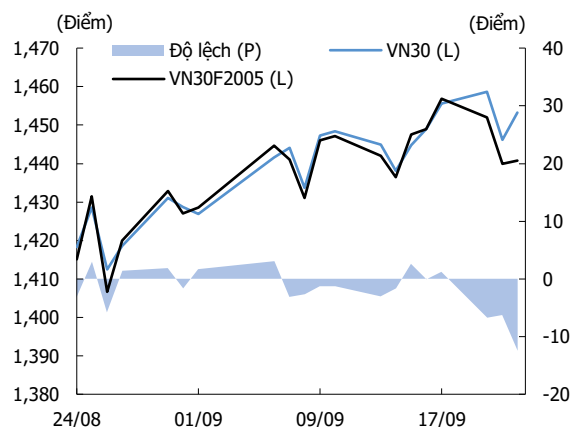
Hình 1. Đồ thị nến theo giờ - VN30

Published on TradingView.com, September 22, 2021 20:58:31 +07
VN30F2110, 60 O:1441.50 H:1443.60 L:1440.00 C:1440.80



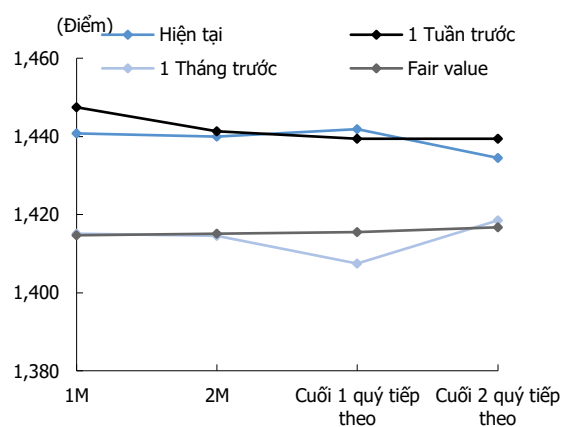
Nguồn: Bloomberg, KIS. Giá được điều chỉnh theo phương pháp Proportional Adjustment

Hình 2. Basis spread



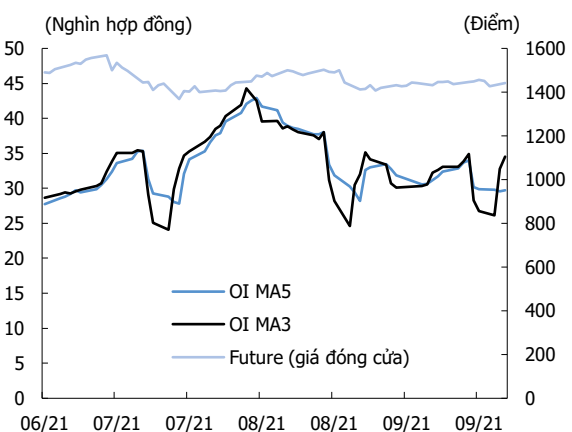
Nguồn: Bloomberg, KIS

Hình 3. Đường cong giá hợp đồng tương lai



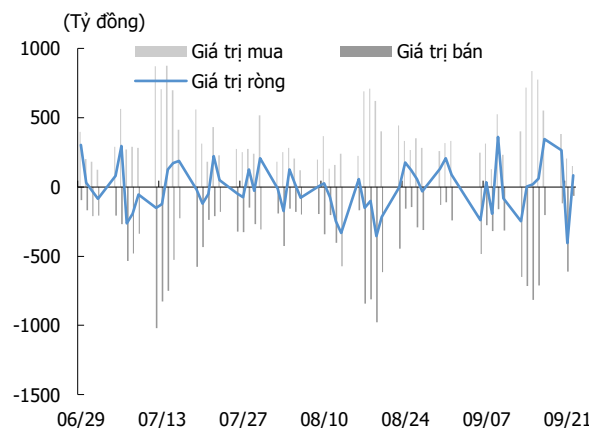
Nguồn: Bloomberg, KIS

Hình 4. Open interest



Nguồn: Bloomberg, KIS

Hình 5. Giao dịch khối ngoại hàng ngày



Nguồn: Bloomberg, KIS

Bảng 2. Danh sách cổ phiếu VN30

(Tỷ đồng, đồng, %, x, nghìn CP)

Mã	Tên	Ngành	Vốn hóa	Tỷ trọng	Giá đóng cửa	% ngày	PER	PBR	KLGD 3 tháng	SH Nước Ngoài	Cao 52 Tuần	Thấp 52 Tuần
ACB	Ngân hàng Á Châu	Tài chính	85,382	5.55	31,600	(0.6)	8.8	2.11	9,246	30.0	38,200	19,600
BID	BIDV	Tài chính	159,272	0.49	39,600	(0.1)	16.1	1.96	2,403	16.6	50,600	36,500
BVH	Tập đoàn Bảo Việt	Tài chính	43,797	0.33	59,000	5.9	23.4	2.09	1,073	26.9	71,200	47,000
CTG	VietinBank	Tài chính	150,660	1.73	31,350	(0.5)	9.2	1.63	16,645	24.6	42,535	19,757
FPT	FPT Corp	CNTT	84,576	5.50	93,200	(0.3)	22.0	5.04	2,993	49.0	98,400	42,609
GAS	PV Gas	Dịch vụ tiện ích	169,193	0.65	88,400	0.2	21.7	3.62	972	2.5	98,900	69,400
GVR	Tập đoàn CN Cao su VN	Nguyên vật liệu	148,000	0.45	37,000	1.6	31.3	3.06	5,587	0.6	41,000	11,850
HDB	HDBank	Tài chính	50,702	2.71	25,450	(0.4)	9.6	1.94	3,757	18.1	30,320	14,434
HPG	Hòa Phát	Nguyên vật liệu	227,672	9.57	50,900	0.2	9.1	3.08	28,219	26.2	56,300	18,815
KDH	Nhà Khang Điền	Bất động sản	26,170	1.30	42,000	0.6	21.4	3.03	3,553	31.2	43,050	21,455
MBB	MBBank	Tài chính	105,793	4.45	28,000	0.0	10.1	1.98	19,373	22.8	32,926	12,126
MSN	Tập đoàn Masan	TD thiết yếu	173,539	4.64	147,000	2.4	82.3	8.13	1,537	32.5	150,000	53,600
MWG	Thế giới di động	TD không thiết yếu	89,612	4.45	125,700	1.5	19.6	4.91	1,497	49.0	127,000	64,733
NVL	Đầu tư Địa ốc No Va (Novaland)	Bất động sản	151,929	4.06	103,100	0.1	28.7	4.51	2,932	9.1	123,600	43,724
PDR	BDS Phát Đạt	Bất động sản	39,429	1.21	81,000	(0.7)	27.9	7.07	3,483	3.5	97,500	28,752
PLX	Petrolimex	Năng lượng	63,657	0.62	50,100	1.0	15.6	2.56	1,615	17.7	59,600	45,150
PNJ	Vàng Phú Nhuận	TD không thiết yếu	21,168	1.29	93,100	3.3	8.1	3.70	642	48.0	109,100	57,400
POW	Điện lực Dầu khí Việt Nam	Dịch vụ tiện ích	27,634	0.42	11,800	1.3	10.9	0.93	10,189	3.1	15,200	9,350
SAB	SABECO	TD thiết yếu	101,322	0.85	158,000	0.0	21.7	4.87	194	62.8	211,000	139,800
SSI	Chứng khoán SSI	Tài chính	41,079	2.04	41,800	(0.7)	22.5	3.66	20,098	45.4	45,300	10,735
STB	Sacombank	Tài chính	50,335	3.50	26,700	(0.4)	13.9	1.58	24,024	15.9	33,900	11,650
TCB	Techcombank	Tài chính	176,998	8.79	50,500	0.2	10.9	2.13	17,687	22.5	58,600	21,200
TPB	Ngân hàng Tiên Phong	Tài chính	42,974	1.97	40,100	0.3	9.5	2.12	5,604	30.0	41,800	18,088
VCB	Vietcombank	Tài chính	369,033	3.10	99,500	1.5	18.0	3.52	1,542	23.6	117,200	80,000
VHM	Vinhomes	Bất động sản	339,641	5.13	78,000	0.6	10.1	3.48	10,575	22.8	93,769	57,615
VIC	VinGroup	Bất động sản	327,629	7.05	86,100	0.6	48.7	3.60	2,794	14.1	129,689	80,889
VJC	Vietjet Air	Công nghiệp	66,781	2.55	123,300	(0.2)	30.1	3.94	760	17.7	138,500	99,400
VNM	VINAMILK	TD thiết yếu	191,231	5.85	91,500	3.0	20.0	6.05	3,260	54.5	117,200	84,000
VPB	VPBank	Tài chính	164,979	8.15	66,800	(0.1)	13.2	2.73	12,549	15.4	73,300	22,900
VRE	Vincom Retail	Bất động sản	64,647	1.59	28,450	0.2	23.8	2.12	4,783	30.0	38,300	25,050

Nguồn: Bloomberg, KIS

Miễn Trừ Trách Nhiệm

Báo cáo phân tích này và các tài liệu marketing cho chứng khoán Việt Nam được thực hiện và phát hành bởi phòng phân tích của CTCP Chứng khoán KIS Việt Nam, công ty được cấp giấy phép đầu tư của Ủy ban Chứng khoán Nhà nước Việt Nam. Chuyên viên phân tích, người thực hiện và phát hành báo cáo phân tích này và các tài liệu marketing, được cấp chứng chỉ hành nghề và được quản lý bởi UBCKNN Việt Nam. Báo cáo này không được sao chụp, nhân bản hoặc xuất bản (toàn bộ hoặc từng phần) hoặc tiết lộ cho bất kỳ người nào khác mà không được sự chấp thuận bằng văn bản của CTCP Chứng khoán KIS Việt Nam.

Báo cáo này được viết nhằm mục đích chỉ cung cấp thông tin. Bản báo cáo này không nên và không được diễn giải như một đề nghị mua hoặc bán hoặc khuyến khích mua hoặc bán bất cứ khoản đầu tư nào. Khi xây dựng bản báo cáo này, chúng tôi hoàn toàn đã không cân nhắc về các mục tiêu đầu tư, tình hình tài chính hoặc các nhu cầu cụ thể của các nhà đầu tư. Cho nên khi đưa ra các quyết định đầu tư cho riêng mình các nhà đầu tư nên dựa vào đánh giá cá nhân hoặc tư vấn của chuyên gia tư vấn tài chính độc lập của mình và tùy theo tình hình tài chính cá nhân, mục tiêu đầu tư và các quan điểm thích hợp khác trong từng hoàn cảnh. CTCP Chứng khoán KIS Việt Nam không đảm bảo nhà đầu tư sẽ đạt được lợi nhuận hoặc được chia sẻ lợi nhuận từ các khoản đầu tư. CTCP Chứng khoán KIS Việt Nam, hoặc các bên liên quan, và các nhân sự cấp cao, giám đốc và nhân viên tuyên bố miễn trừ trách nhiệm với các khoản lỗ hoặc tổn thất liên quan đến việc sử dụng toàn bộ hoặc một phần báo cáo này. Thông tin và nhận định có thể thay đổi bất cứ lúc nào mà không cần báo trước và có thể khác hoặc ngược với quan điểm được thể hiện trong các mảng kinh doanh khác của CTCP Chứng khoán KIS Việt Nam. Quyết định đầu tư cuối cùng phải dựa trên các đánh giá cá nhân của khách hàng, và báo cáo phân tích này và các tài liệu marketing không thể được sử dụng như là chứng cứ cho các tranh chấp pháp lý liên quan đến các quyết định đầu tư.

Bản quyền © 2021 của CTCP Chứng khoán KIS Việt Nam. Báo cáo này không được sao chụp, nhân bản hoặc xuất bản (toàn bộ hoặc từng phần) hoặc tiết lộ cho bất kỳ người nào khác mà không được sự chấp thuận bằng văn bản của CTCP Chứng khoán KIS Việt Nam.