

Sự sụp đổ?

Diễn biến thị trường

Chỉ số VNIndex bất ngờ điều chỉnh mạnh vào phiên thứ 6 tuần trước do những thông tin tiêu cực từ thành phố Hồ Chí Minh.

Đồ thị: Sự sụp đổ?

Trong ngắn hạn, xu hướng tăng có thể bị đảo ngược khi thị trường giảm mạnh vào phiên thứ 6 tuần trước. Bên cạnh đó, phân kỳ giảm giá giữa chỉ báo Momentum và giá xuất hiện khi chỉ số điều chỉnh dưới ngưỡng 1,350 điểm, đây là cận dưới của mẫu hình chữ nhật nhỏ trên đồ thị 4 giờ. Hơn thế, khối lượng và giá trị giao dịch đều tăng, điều này hàm ý áp lực bán đang tăng. Do đó, xu hướng điều chỉnh có thể xuất hiện trong tuần tới.

Tuy nhiên, trong dài hạn, xu hướng tăng vẫn được duy trì khi chỉ số VNIndex vẫn đóng cửa trên các đường trung bình động dài hạn như MA125 và MA200. Thêm vào đó, đường xu hướng (đường màu đỏ trong Hình 1) đang hướng lên, hàm ý về một xu hướng tăng lớn.

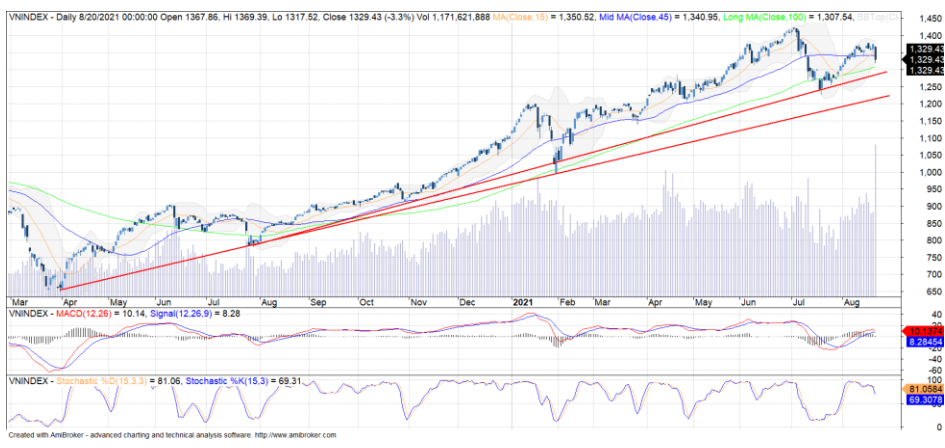
Vùng 1,300 điểm trở thành ngưỡng hỗ trợ ngắn hạn quan trọng. Ở chiều ngược lại, vùng 1,350-1,380 điểm được kỳ vọng sẽ là ngưỡng kháng cự trong ngắn hạn.

→ Chỉ số VNIndex có thể hình thành xu hướng giảm khi xuất hiện phân kỳ giảm giá và tín hiệu phá vỡ mẫu hình chữ nhật nhỏ.

Chiến lược đầu tư: Giảm vị thế cổ phiếu

Trong tình huống này, nhà đầu tư nên giảm tỷ trọng cổ phiếu trong danh mục và đứng ngoài quan sát. Tuy nhiên, xu hướng tăng trong dài hạn vẫn được duy trì. Vì thế, sự điều chỉnh có thể là cơ hội để tích lũy cổ phiếu trong dài hạn ở những ngưỡng hỗ trợ quan trọng như ngưỡng 1,250 điểm.

Hình 1. Đồ thị nến trong ngày - VNIndex



Nguồn: Fiinpro, AmiBroker, KIS

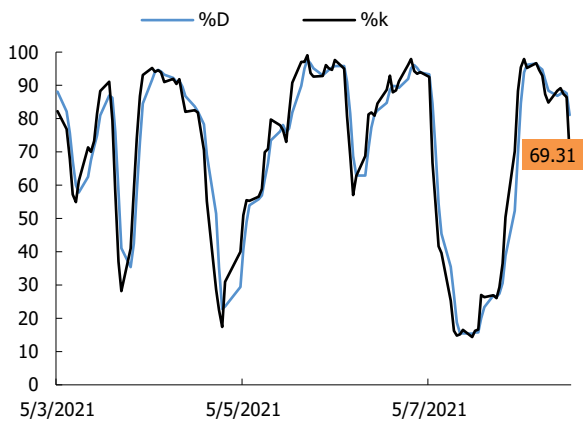
Bảng 1. Thống kê chỉ số

Điểm số	1.329
% thay đổi theo tuần	(2,0)
KLGD TB 1 tuần (CP)	699.692.060
Thấp/Cao 52 tuần	847-1424
Vốn hoá (Ngàn tỷ đồng)	5.212
PER (x)	16,0
PBR (x)	2,6

Nguồn: Bloomberg

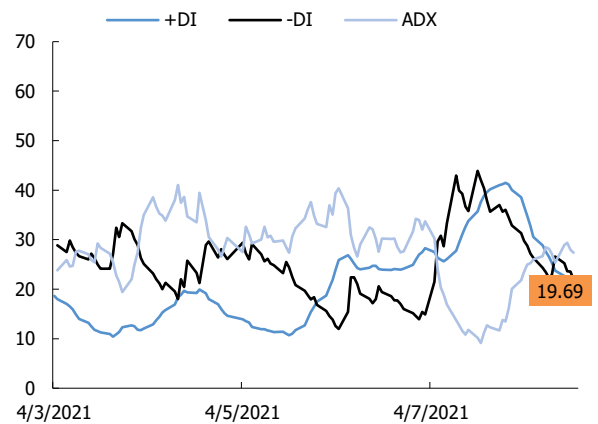
Trần Trương Mạnh Hiếu
 Hieu.ttm@kisvn.vn

Hình 2. Nhóm chỉ báo xác nhận xu hướng - VNIndex



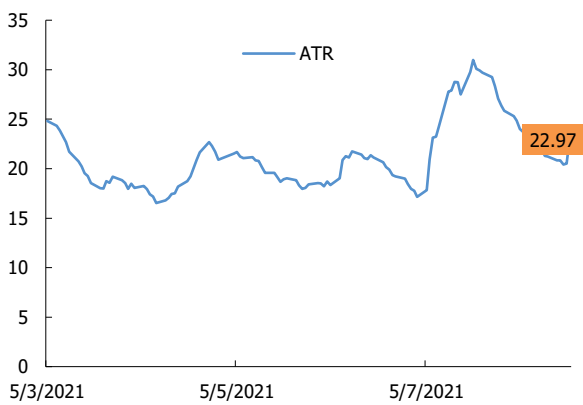
Nguồn: Fiinpro, AmiBroker, KIS

Hình 3. Chỉ báo dao động (Stochastic) - VNIndex



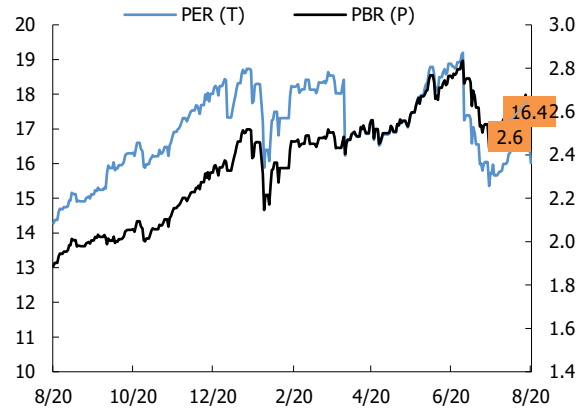
Nguồn: Fiinpro, AmiBroker, KIS

Hình 4. Chỉ báo dao động (ATR) - VNIndex



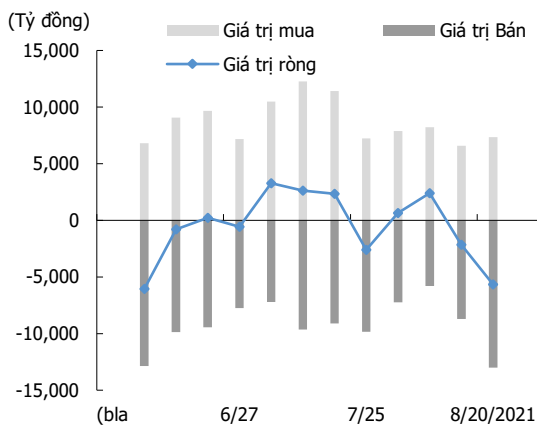
Nguồn: Fiinpro, AmiBroker, KIS

Hình 5. PE và PB - VNIndex



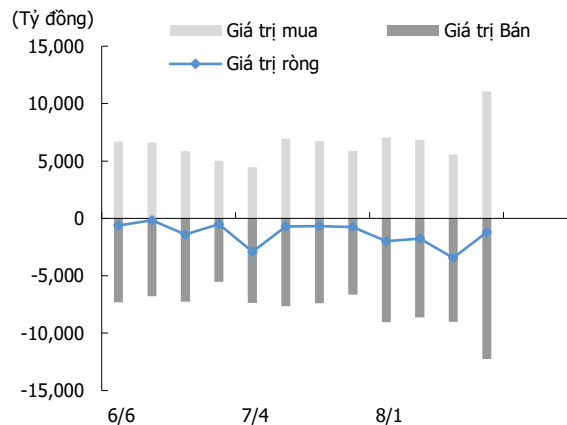
Nguồn: KIS, Bloomberg

Hình 6. Giao dịch khối ngoại



Nguồn: Fiinpro, KIS

Hình 7. Giao dịch nhà đầu tư tổ chức trong nước



Nguồn: Fiinpro, KIS

Miễn Trừ Trách Nhiệm

Báo cáo phân tích này và các tài liệu marketing cho chứng khoán Việt Nam được thực hiện và phát hành bởi phòng phân tích của CTCP Chứng khoán KIS Việt Nam, công ty được cấp giấy phép đầu tư của Ủy ban Chứng khoán Nhà nước Việt Nam. Chuyên viên phân tích, người thực hiện và phát hành báo cáo phân tích này và các tài liệu marketing, được cấp chứng chỉ hành nghề và được quản lý bởi UBCKNN Việt Nam. Báo cáo này không được sao chụp, nhân bản hoặc xuất bản (toàn bộ hoặc từng phần) hoặc tiết lộ cho bất kỳ người nào khác mà không được sự chấp thuận bằng văn bản của CTCP Chứng khoán KIS Việt Nam.

Báo cáo này được viết nhằm mục đích chỉ cung cấp thông tin. Bản báo cáo này không nên và không được diễn giải như một đề nghị mua hoặc bán hoặc khuyến khích mua hoặc bán bất cứ khoản đầu tư nào. Khi xây dựng bản báo cáo này, chúng tôi hoàn toàn đã không cân nhắc về các mục tiêu đầu tư, tình hình tài chính hoặc các nhu cầu cụ thể của các nhà đầu tư. Cho nên khi đưa ra các quyết định đầu tư cho riêng mình các nhà đầu tư nên dựa vào đánh giá cá nhân hoặc tư vấn của chuyên gia tư vấn tài chính độc lập của mình và tùy theo tình hình tài chính cá nhân, mục tiêu đầu tư và các quan điểm thích hợp khác trong từng hoàn cảnh. CTCP Chứng khoán KIS Việt Nam không đảm bảo nhà đầu tư sẽ đạt được lợi nhuận hoặc được chia sẻ lợi nhuận từ các khoản đầu tư. CTCP Chứng khoán KIS Việt Nam, hoặc các bên liên quan, và các nhân sự cấp cao, giám đốc và nhân viên tuyên bố miễn trừ trách nhiệm với các khoản lỗ hoặc tổn thất liên quan đến việc sử dụng toàn bộ hoặc một phần báo cáo này. Thông tin và nhận định có thể thay đổi bất cứ lúc nào mà không cần báo trước và có thể khác hoặc ngược với quan điểm được thể hiện trong các mảng kinh doanh khác của CTCP Chứng khoán KIS Việt Nam. Quyết định đầu tư cuối cùng phải dựa trên các đánh giá cá nhân của khách hàng, và báo cáo phân tích này và các tài liệu marketing không thể được sử dụng như là chứng cứ cho các tranh chấp pháp lý liên quan đến các quyết định đầu tư.

Bản quyền © 2021 của CTCP Chứng khoán KIS Việt Nam. Báo cáo này không được sao chụp, nhân bản hoặc xuất bản (toàn bộ hoặc từng phần) hoặc tiết lộ cho bất kỳ người nào khác mà không được sự chấp thuận bằng văn bản của CTCP Chứng khoán KIS Việt Nam.