

Đà giảm quay trở lại

Thông tin chỉ số VN30

Chỉ số VN30 giảm 4.4%, đóng cửa tại 1,374 điểm. Với bộ 5 mã chiếm tỉ trọng cao nhất VN30, TCB (-7.0%), VPB (-7.0%), HPG (-5.2%), VIC (-2.7%), và VNM (-1.0%) tạo áp lực giảm điểm đáng kể lên chỉ số VN30. Về hoạt động khối ngoại, hoạt động mua tiếp tục chiếm ưu thế. Giá trị mua ròng ở mức 60 tỷ đồng. Cụ thể, KDH, HPG, và MSN chịu áp lực bán cao nhất trong khi STB, VNM, và NVL thu hút phần lớn lực cầu ngoại trên VN30.

Đồ thị VN30 Future: Ngưỡng hỗ trợ quan trọng đã bị phá vỡ

VN30F2108 tiếp tục giảm mạnh trong phiên giao dịch trước, phá vỡ ngưỡng 1,400 điểm và có khuynh hướng kiểm định lại vùng 1,300 điểm. Xu hướng giảm đã hình thành trên đồ thị ngày khi MA20 đã bắt đầu di chuyển hướng xuống. Bên cạnh đó, Bollinger bands đã dần mở rộng, tín hiệu cho sự tiếp tục của sóng giảm. Vùng 1,350 điểm sẽ là vùng hỗ trợ trong ngắn hạn, tiếp đến là vùng 1,300 điểm. Độ biến động đang gia tăng và khả năng cao nhịp hồi kỹ thuật sẽ xuất hiện. Trong trường hợp này, traders nên đứng ngoài quan sát khi vị thế mua/bán mới hiện tại sẽ rất rủi ro.

Chiến lược đầu tư

Traders nên đứng ngoài quan sát khi vị thế mua/bán mới hiện tại sẽ rất rủi ro.

Bảng 1. Thống kê hợp đồng tương lai

(điểm, %, hợp đồng)

	Giá đóng cửa	+/- %	KL giao dịch	KL Mở	Fair Value	Ngày thanh toán	Thời gian còn lại
VN30 Index	1,374.2	(4.4)					
VN30F2108	1,368.0	(5.0)	307,734	31,186	1,439	19/08/21	33
VN30F2109	1,369.9	(4.8)	787	466	1,439	16/09/21	61
VN30F2112	1,367.6	(5.1)	131	256	1,405	16/12/21	152
VN30F2203	1,378.0	(4.2)	38	42	1,407	17/03/22	243

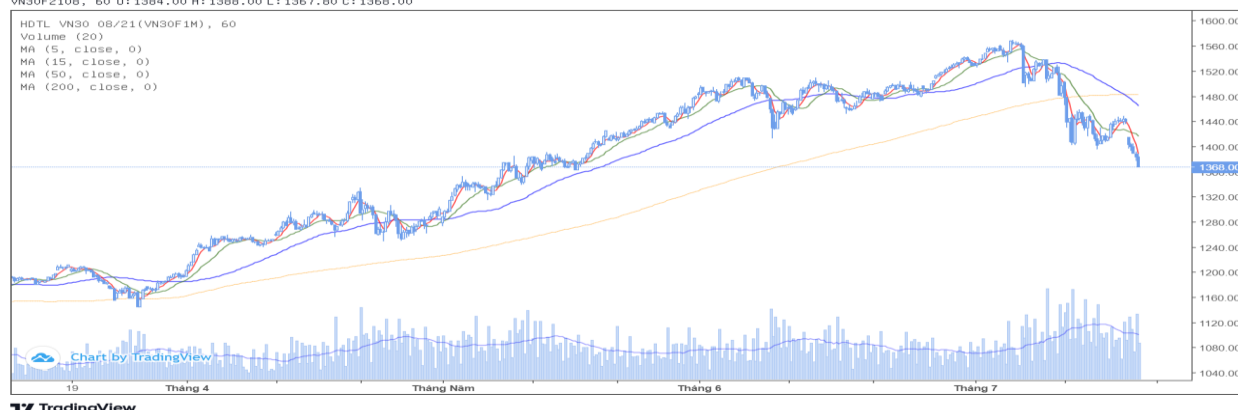
Nguồn: Bloomberg, KIS

Đăng Lê

dang.lh@kisvn.vn

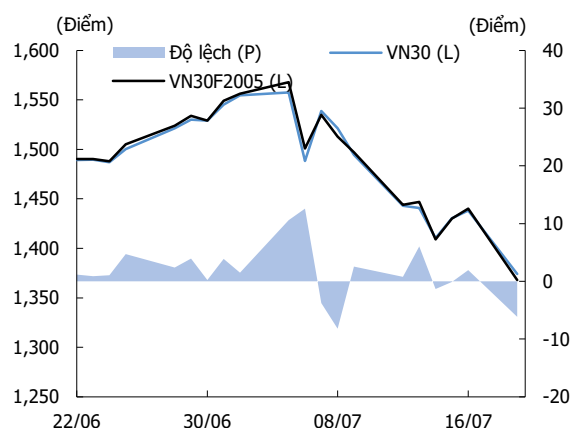
Hình 1. Đồ thị nến theo giờ - VN30

Published on TradingView.com, July 19, 2021 19:42:14 +07
VN30F2108, 60 O: 1384.00 H: 1388.00 L: 1367.80 C: 1368.00



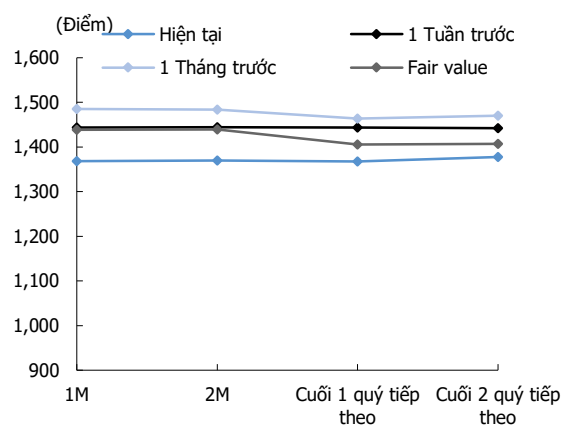
Nguồn: Bloomberg, KIS. Giá được điều chỉnh theo phương pháp Proportional Adjustment

Hình 2. Basis spread



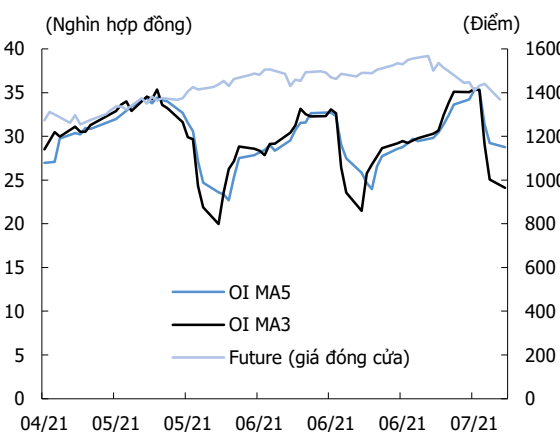
Nguồn: Bloomberg, KIS

Hình 3. Đường cong giá hợp đồng tương lai



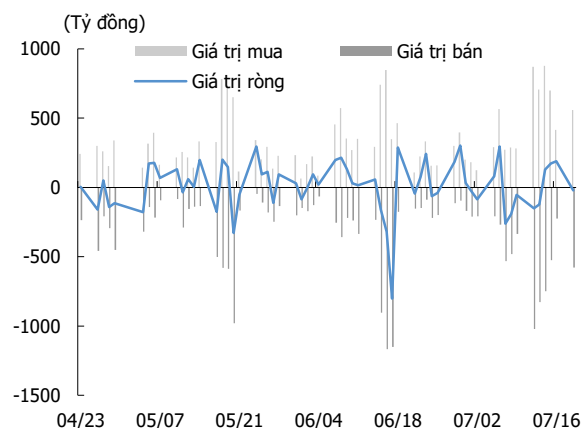
Nguồn: Bloomberg, KIS

Hình 4. Open interest



Nguồn: Bloomberg, KIS

Hình 5. Giao dịch khối ngoại hàng ngày



Nguồn: Bloomberg, KIS

Bảng 2. Danh sách cổ phiếu VN30

(Tỷ đồng, đồng, %, x, nghìn CP)

Mã	Tên	Ngành	Vốn hóa	Tỷ trọng	Giá đóng cửa	% ngày	PER	PBR	KLGD 3 tháng	SH Nước Ngoài	Cao 52 Tuần	Thấp 52 Tuần
BID	NHTMCP Đầu tư và Phát triển Việt Nam	Tài chính	159,473	0.57	39,650	(6.7)	19.4	2.02	4,090	16.7	50,600	35,550
BVH	Tập đoàn Bảo Việt	Tài chính	35,631	0.32	48,000	(5.9)	18.8	1.74	1,147	26.9	71,200	39,200
CTG	NHTMCP Công thương Việt Nam	Tài chính	154,986	2.76	32,250	(6.9)	8.7	1.70	22,690	24.7	42,535	15,805
FPT	CTCP FPT	CNTT	76,863	5.48	84,700	(2.4)	20.6	4.59	2,832	49.0	95,000	37,913
GAS	Tổng Công ty Khí Việt Nam - CTCP	Dịch vụ tiện ích	165,939	0.74	86,700	(3.7)	22.0	3.29	968	2.8	98,000	63,300
HDB	NHTMCP Phát Triển Thành phố Hồ Chí Minh	Tài chính	50,841	3.17	31,900	(4.6)	10.3	2.07	5,712	18.0	37,900	13,879
HPG	CTCP Tập đoàn Hòa Phát	Nguyên vật liệu	198,150	9.71	44,300	(5.2)	10.9	3.00	34,408	26.7	56,300	15,667
KDH	CTCP Đầu tư và Kinh doanh nhà Khang Điền	Bất động sản	23,241	1.24	37,300	0.9	19.2	2.75	4,091	33.2	39,500	19,697
MBB	NHTMCP Quân đội	Tài chính	102,581	5.48	27,150	(6.7)	10.1	2.00	30,332	21.8	32,926	9,797
MSN	CTCP Tập đoàn Masan	TD thiết yếu	140,956	4.40	119,400	(0.9)	93.2	8.67	2,105	33.3	125,000	48,900
MWG	CTCP Đầu tư Thế Giới Di Động	TD không thiết yếu	74,386	4.31	156,500	(6.9)	17.3	4.31	965	49.0	179,900	71,300
NVL	CTCP Tập đoàn Đầu tư Địa ốc No Va	Bất động sản	151,781	4.71	103,000	(1.5)	33.4	4.75	3,041	9.2	123,600	43,724
PDR	BDS Phát Đạt	Bất động sản	42,739	1.52	87,800	(2.7)	32.5	8.03	4,252	4.0	97,500	17,532
PLX	Tập đoàn Xăng dầu Việt Nam	Năng lượng	60,947	0.71	49,000	(4.1)	16.8	2.60	2,805	17.3	59,600	41,000
PNJ	CTCP Vàng bạc Đá quý Phú Nhuận	TD không thiết yếu	20,827	1.48	91,600	(4.6)	18.4	3.62	572	49.0	109,100	49,800
POW	Tổng Công ty Điện lực Dầu khí Việt Nam	Dịch vụ tiện ích	23,653	0.42	10,100	(4.7)	9.7	0.82	11,543	3.0	15,200	8,660
REE	CTCP Cơ điện Lạnh	Công nghiệp	15,700	0.63	50,800	(2.1)	8.1	1.32	685	49.0	61,000	31,500
SBT	CTCP Thành Thành Công - Biên Hòa	TD thiết yếu	11,109	0.35	18,000	(5.3)	15.9	1.40	3,381	8.8	25,300	13,100
SSI	CTCP Chứng khoán SSI	Tài chính	32,287	1.72	49,300	(6.6)	17.8	2.80	14,584	48.5	59,000	13,250
STB	NHTMCP Sài Gòn Thương Tín	Tài chính	49,600	4.20	27,500	(3.3)	18.4	1.67	37,712	14.0	33,900	9,900
TCB	NHTMCP Kỹ thương Việt Nam	Tài chính	168,235	9.74	48,000	(7.0)	11.8	2.14	19,615	22.5	58,600	17,500
TCH	CTCP Đầu tư Dịch vụ Tài chính Hoàng Huy	Công nghiệp	7,205	0.34	18,050	(6.0)	7.1	1.25	5,511	13.7	27,400	17,750
TPB	Ngân hàng Tiên Phong	Tài chính	33,811	1.74	31,550	(6.9)	8.3	1.81	5,512	30.0	40,900	15,878
VCB	NHTMCP Ngoại thương Việt Nam	Tài chính	359,761	3.53	97,000	(5.4)	17.0	3.56	2,150	23.6	117,200	75,100
VHM	CTCP Vinhomes	Bất động sản	343,096	4.61	104,300	(4.3)	13.2	3.77	4,748	23.3	120,400	70,900
VIC	Tập đoàn Vingroup - CTCP	Bất động sản	348,052	5.61	102,900	(2.7)	47.3	4.32	2,164	15.8	145,900	79,900
VJC	CTCP Hàng không Vietjet	Công nghiệp	61,744	2.75	114,000	(1.2)	30.1	4.08	576	18.4	138,500	94,300
VNM	CTCP Sữa Việt Nam	TD thiết yếu	177,646	7.91	85,000	(1.0)	18.2	5.67	3,893	55.1	117,200	84,000
VPB	NHTMCP Việt Nam Thịnh Vượng	Tài chính	147,285	8.53	60,000	(7.0)	13.0	2.63	28,830	15.4	73,300	19,400
VRE	CTCP Vincom Retail	Bất động sản	60,898	1.31	26,800	(3.2)	22.8	2.02	6,024	30.6	38,300	25,050

Nguồn: Bloomberg, KIS

Miễn Trừ Trách Nhiệm

Báo cáo phân tích này và các tài liệu marketing cho chứng khoán Việt Nam được thực hiện và phát hành bởi phòng phân tích của CTCP Chứng khoán KIS Việt Nam, công ty được cấp giấy phép đầu tư của Ủy ban Chứng khoán Nhà nước Việt Nam. Chuyên viên phân tích, người thực hiện và phát hành báo cáo phân tích này và các tài liệu marketing, được cấp chứng chỉ hành nghề và được quản lý bởi UBCKNN Việt Nam. Báo cáo này không được sao chụp, nhân bản hoặc xuất bản (toàn bộ hoặc từng phần) hoặc tiết lộ cho bất kỳ người nào khác mà không được sự chấp thuận bằng văn bản của CTCP Chứng khoán KIS Việt Nam.

Báo cáo này được viết nhằm mục đích chỉ cung cấp thông tin. Bản báo cáo này không nên và không được diễn giải như một đề nghị mua hoặc bán hoặc khuyến khích mua hoặc bán bất cứ khoản đầu tư nào. Khi xây dựng bản báo cáo này, chúng tôi hoàn toàn đã không cân nhắc về các mục tiêu đầu tư, tình hình tài chính hoặc các nhu cầu cụ thể của các nhà đầu tư. Cho nên khi đưa ra các quyết định đầu tư cho riêng mình các nhà đầu tư nên dựa vào đánh giá cá nhân hoặc tư vấn của chuyên gia tư vấn tài chính độc lập của mình và tùy theo tình hình tài chính cá nhân, mục tiêu đầu tư và các quan điểm thích hợp khác trong từng hoàn cảnh. CTCP Chứng khoán KIS Việt Nam không đảm bảo nhà đầu tư sẽ đạt được lợi nhuận hoặc được chia sẻ lợi nhuận từ các khoản đầu tư. CTCP Chứng khoán KIS Việt Nam, hoặc các bên liên quan, và các nhân sự cấp cao, giám đốc và nhân viên tuyên bố miễn trừ trách nhiệm với các khoản lỗ hoặc tổn thất liên quan đến việc sử dụng toàn bộ hoặc một phần báo cáo này. Thông tin và nhận định có thể thay đổi bất cứ lúc nào mà không cần báo trước và có thể khác hoặc ngược với quan điểm được thể hiện trong các mảng kinh doanh khác của CTCP Chứng khoán KIS Việt Nam. Quyết định đầu tư cuối cùng phải dựa trên các đánh giá cá nhân của khách hàng, và báo cáo phân tích này và các tài liệu marketing không thể được sử dụng như là chứng cứ cho các tranh chấp pháp lý liên quan đến các quyết định đầu tư.

Bản quyền © 2021 của CTCP Chứng khoán KIS Việt Nam. Báo cáo này không được sao chụp, nhân bản hoặc xuất bản (toàn bộ hoặc từng phần) hoặc tiết lộ cho bất kỳ người nào khác mà không được sự chấp thuận bằng văn bản của CTCP Chứng khoán KIS Việt Nam.