

## Ngưỡng hỗ trợ quan trọng

### Thông tin chỉ số VN30

Chỉ số VN30 tăng 3.4%, đóng cửa tại 1,539 điểm. Với bộ 5 mã chiếm tỉ trọng cao nhất VN30, TCB (+4.8%), HPG (+4.0%), VNM (+3.2%), và VIC (+1.8%) đóng góp đáng kể cho đà tăng của chỉ số trong khi VPB (-0.4%) có diễn biến kém tích cực hơn so với chỉ số VN30. Về hoạt động khối ngoại, hoạt động mua tăng cao. Giá trị mua ròng ở mức 1,600 tỷ đồng. Cụ thể, CTG, VPB, and PNJ chịu áp lực bán cao nhất trong khi VHM, HPG, và MBB thu hút phần lớn lực cầu ngoại trên VN30.

### Đồ thị VN30 Future: Phản ứng tích cực tại vùng hỗ trợ

VN30F2107 phục hồi đáng kể trong phiên giao dịch trước, giữ vững vùng 1,500 điểm và làm lu mờ đà giảm trong ngắn hạn. Cụ thể, vùng 1,480 điểm sẽ là vùng hỗ trợ quan trọng trong ngắn hạn và ngưỡng hỗ trợ quan trọng trong phiên là ngưỡng 1,500 điểm. Độ biến động tiếp tục duy trì mức cao. Tuy nhiên, xu hướng tăng trung và dài hạn vẫn duy trì và không có dấu hiệu nào cho sự đảo chiều. Trong trường hợp này, traders nên tiếp tục đứng ngoài quan sát và chờ nhịp pullback để xác nhận tín hiệu mua tin cậy.

### Chiến lược đầu tư

Traders nên tiếp tục đứng ngoài quan sát và chờ nhịp pullback để xác nhận tín hiệu mua tin cậy trên VN30F2107

**Bảng 1. Thống kê hợp đồng tương lai**

(điểm, %, hợp đồng)

	Giá đóng cửa	+/- %	KL giao dịch	KL Mở	Fair Value	Ngày thanh toán	Thời gian còn lại
VN30 Index	1,538.8	3.4					
VN30F2107	1,535.0	2.3	293,140	33,379	1,393	15/07/21	10
VN30F2108	1,532.9	1.8	833	511	1,393	19/08/21	45
VN30F2109	1,531.0	1.3	101	305	1,394	16/09/21	73
VN30F2112	1,528.1	1.9	65	177	1,360	16/12/21	164

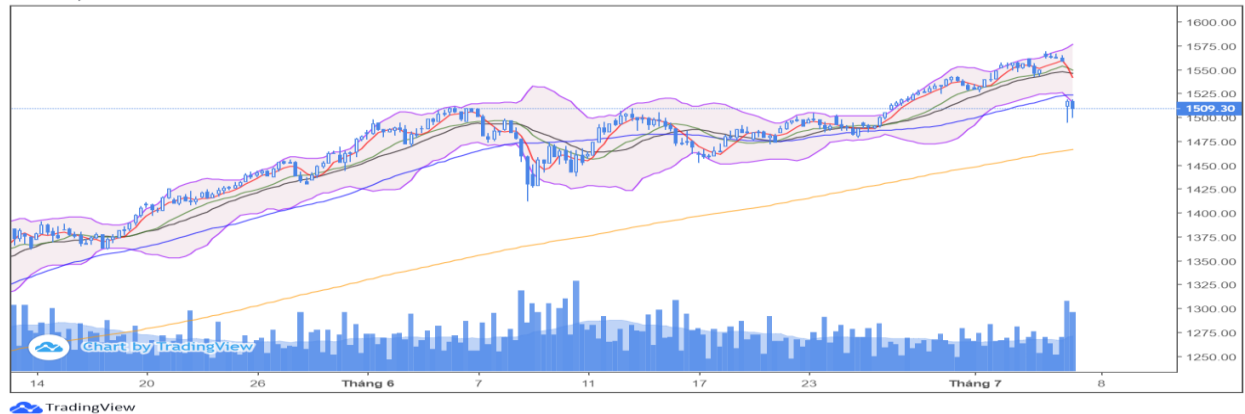
Nguồn: Bloomberg, KIS

**Đặng Lê**

dang.lh@kisvn.vn

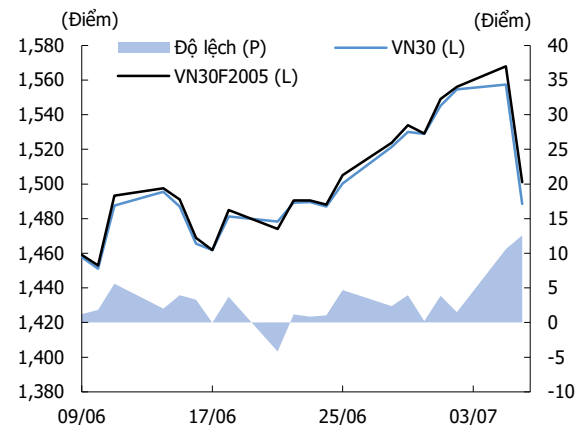
### Hình 1. Đồ thị nến theo giờ - VN30

Published on TradingView.com, July 08, 2021 08:22:44 +07  
VN30F1M, 60 D: 1516.70 H: 1518.60 L: 1499.10 C: 1509.30



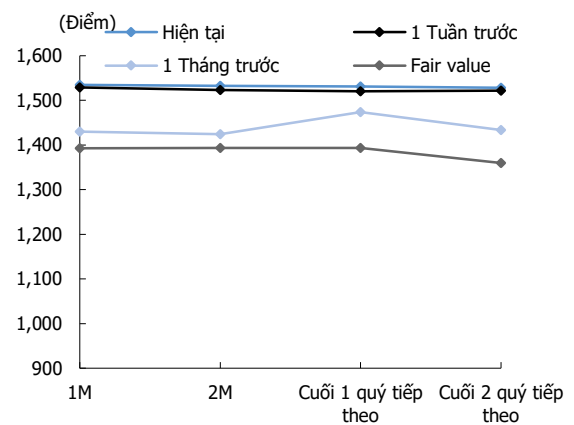
Nguồn: Bloomberg, KIS. Giá được điều chỉnh theo phương pháp Proportional Adjustment

### Hình 2. Basis spread



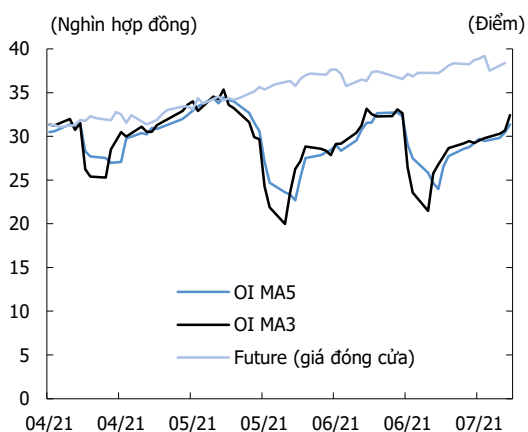
Nguồn: Bloomberg, KIS

### Hình 3. Đường cong giá hợp đồng tương lai



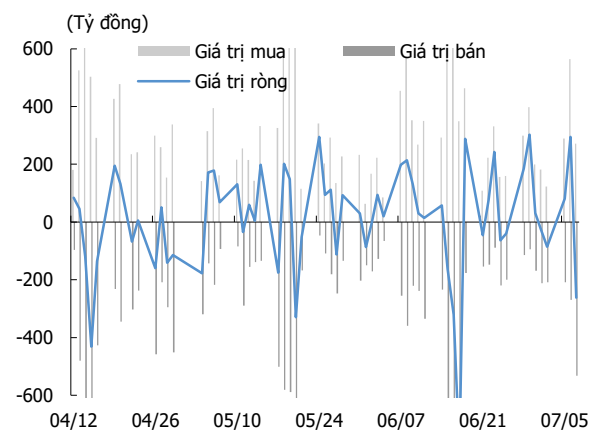
Nguồn: Bloomberg, KIS

### Hình 4. Open interest



Nguồn: Bloomberg, KIS

### Hình 5. Giao dịch khối ngoại hàng ngày



Nguồn: Bloomberg, KIS

**Bảng 2. Danh sách cổ phiếu VN30**

(Tỷ đồng, đồng, %, x, nghìn CP)

Mã	Tên	Ngành	Vốn hóa	Tỷ trọng	Giá đóng cửa	% ngày	PER	PBR	KLGD 3 tháng	SH Nước Ngoài	Cao 52 Tuần	Thấp 52 Tuần
BID	NHTMCP Đầu tư và Phát triển Việt Nam	Tài chính	183,002	0.58	45,500	3.4	22.2	2.32	4,227	16.6	50,600	35,550
BVH	Tập đoàn Bảo Việt	Tài chính	40,457	0.32	54,500	(2.5)	21.4	1.98	1,145	27.0	71,200	39,200
CTG	NHTMCP Công thương Việt Nam	Tài chính	187,666	2.31	39,050	3.9	10.6	2.06	22,880	24.9	42,535	15,805
FPT	CTCP FPT	CNTT	82,126	5.23	90,500	4.0	22.1	4.90	2,724	49.0	95,000	37,913
GAS	Tổng Công ty Khí Việt Nam - CTCP	Dịch vụ tiện ích	175,126	0.70	91,500	6.6	23.2	3.47	1,001	2.7	98,000	63,300
HDB	NHTMCP Phát Triển Thành phố Hồ Chí Minh	Tài chính	58,173	3.24	36,500	4.3	11.8	2.37	5,883	17.6	37,900	13,879
HPG	CTCP Tập đoàn Hòa Phát	Nguyên vật liệu	223,199	9.77	49,900	4.0	12.3	3.38	33,350	26.3	56,300	15,667
KDH	CTCP Đầu tư và Kinh doanh nhà Khang Điền	Bất động sản	22,867	1.09	36,700	1.7	18.9	2.71	4,054	32.0	38,100	19,697
MBB	NHTMCP Quân đội	Tài chính	117,828	5.62	42,100	5.0	11.7	2.29	22,612	21.0	44,450	13,226
MSN	CTCP Tập đoàn Masan	TD thiết yếu	136,942	3.81	116,000	6.4	90.6	8.43	2,213	33.0	116,000	48,900
MWG	CTCP Đầu tư Thế Giới Di Động	TD không thiết yếu	78,806	4.08	165,800	7.0	18.3	4.56	900	49.0	170,700	71,300
NVL	CTCP Tập đoàn Đầu tư Địa ốc No Va	Bất động sản	173,885	4.82	118,000	0.9	38.2	5.44	3,133	10.1	123,600	43,724
PDR	BDS Phát Đạt	Bất động sản	46,827	1.49	96,200	1.9	35.6	8.80	4,232	4.0	97,500	17,532
PLX	Tập đoàn Xăng dầu Việt Nam	Năng lượng	66,171	0.68	53,200	2.9	18.3	2.82	2,748	17.2	59,600	41,000
PNJ	CTCP Vàng bạc Đá quý Phú Nhuận	TD không thiết yếu	24,215	1.54	106,500	6.9	21.4	4.21	510	49.0	106,500	49,800
POW	Tổng Công ty Điện lực Dầu khí Việt Nam	Dịch vụ tiện ích	26,697	0.42	11,400	(0.4)	11.0	0.92	12,815	2.9	15,200	8,660
REE	CTCP Cơ điện Lạnh	Công nghiệp	16,658	0.60	53,900	2.7	8.1	1.40	678	49.0	61,000	31,500
SBT	CTCP Thành Thành Công - Biên Hòa	TD thiết yếu	11,973	0.33	19,400	1.0	17.2	1.51	3,296	8.4	25,300	13,100
SSI	CTCP Chứng khoán SSI	Tài chính	35,693	1.70	54,500	3.6	19.6	3.09	14,677	47.0	59,000	13,250
STB	NHTMCP Sài Gòn Thương Tín	Tài chính	56,003	4.23	31,050	2.3	20.8	1.88	38,517	12.7	33,900	9,900
TCB	NHTMCP Kỹ thương Việt Nam	Tài chính	198,378	10.26	56,600	4.8	13.9	2.53	17,129	22.5	58,600	17,500
TCH	CTCP Đầu tư Dịch vụ Tài chính Hoàng Huy	Công nghiệp	8,742	0.37	21,900	6.3	8.6	1.51	6,152	13.4	27,400	17,750
TPB	Ngân hàng Tiên Phong	Tài chính	40,188	1.85	37,500	2.6	9.8	2.16	5,750	30.0	40,900	15,878
VCB	NHTMCP Ngoại thương Việt Nam	Tài chính	420,587	3.68	113,400	1.3	19.9	4.17	2,111	23.6	117,200	75,100
VHM	CTCP Vinhomes	Bất động sản	384,873	4.62	117,000	6.1	14.9	4.22	4,676	22.9	120,400	70,900
VIC	Tập đoàn Vingroup - CTCP	Bất động sản	385,597	5.55	114,000	1.8	52.4	4.78	2,238	15.8	145,900	79,900
VJC	CTCP Hàng không Vietjet	Công nghiệp	65,968	2.62	121,800	2.1	30.1	4.36	538	18.3	138,500	94,300
VNM	CTCP Sữa Việt Nam	TD thiết yếu	187,678	7.47	89,800	3.2	19.2	5.99	3,916	54.9	117,200	86,100
VPB	NHTMCP Việt Nam Thịnh Vượng	Tài chính	173,551	8.98	70,700	(0.4)	15.3	3.10	27,294	15.4	73,300	19,400
VRE	CTCP Vincom Retail	Bất động sản	70,215	1.35	30,900	4.7	26.3	2.33	6,361	30.5	38,300	25,050

Nguồn: Bloomberg, KIS

## Miễn Trừ Trách Nhiệm

Báo cáo phân tích này và các tài liệu marketing cho chứng khoán Việt Nam được thực hiện và phát hành bởi phòng phân tích của CTCP Chứng khoán KIS Việt Nam, công ty được cấp giấy phép đầu tư của Ủy ban Chứng khoán Nhà nước Việt Nam. Chuyên viên phân tích, người thực hiện và phát hành báo cáo phân tích này và các tài liệu marketing, được cấp chứng chỉ hành nghề và được quản lý bởi UBCKNN Việt Nam. Báo cáo này không được sao chụp, nhân bản hoặc xuất bản (toàn bộ hoặc từng phần) hoặc tiết lộ cho bất kỳ người nào khác mà không được sự chấp thuận bằng văn bản của CTCP Chứng khoán KIS Việt Nam.

Báo cáo này được viết nhằm mục đích chỉ cung cấp thông tin. Bản báo cáo này không nên và không được diễn giải như một đề nghị mua hoặc bán hoặc khuyến khích mua hoặc bán bất cứ khoản đầu tư nào. Khi xây dựng bản báo cáo này, chúng tôi hoàn toàn đã không cân nhắc về các mục tiêu đầu tư, tình hình tài chính hoặc các nhu cầu cụ thể của các nhà đầu tư. Cho nên khi đưa ra các quyết định đầu tư cho riêng mình các nhà đầu tư nên dựa vào đánh giá cá nhân hoặc tư vấn của chuyên gia tư vấn tài chính độc lập của mình và tùy theo tình hình tài chính cá nhân, mục tiêu đầu tư và các quan điểm thích hợp khác trong từng hoàn cảnh. CTCP Chứng khoán KIS Việt Nam không đảm bảo nhà đầu tư sẽ đạt được lợi nhuận hoặc được chia sẻ lợi nhuận từ các khoản đầu tư. CTCP Chứng khoán KIS Việt Nam, hoặc các bên liên quan, và các nhân sự cấp cao, giám đốc và nhân viên tuyên bố miễn trừ trách nhiệm với các khoản lỗ hoặc tổn thất liên quan đến việc sử dụng toàn bộ hoặc một phần báo cáo này. Thông tin và nhận định có thể thay đổi bất cứ lúc nào mà không cần báo trước và có thể khác hoặc ngược với quan điểm được thể hiện trong các mảng kinh doanh khác của CTCP Chứng khoán KIS Việt Nam. Quyết định đầu tư cuối cùng phải dựa trên các đánh giá cá nhân của khách hàng, và báo cáo phân tích này và các tài liệu marketing không thể được sử dụng như là chứng cứ cho các tranh chấp pháp lý liên quan đến các quyết định đầu tư.

Bản quyền © 2021 của CTCP Chứng khoán KIS Việt Nam. Báo cáo này không được sao chụp, nhân bản hoặc xuất bản (toàn bộ hoặc từng phần) hoặc tiết lộ cho bất kỳ người nào khác mà không được sự chấp thuận bằng văn bản của CTCP Chứng khoán KIS Việt Nam.