

Breakout sẽ xuất hiện

Thông tin chỉ số VN30

Chỉ số VN30 tăng 0.9%, đóng cửa tại 1,500 điểm. Với bộ 5 mã chiếm tỉ trọng cao nhất VN30, TCB (+1.4%), VNM (+1.1%), và HPG (+0.2%) đều đóng góp đáng kể cho đà tăng của chỉ số VN30 trong khi VIC (0%) và VPB (-0.6%) có diễn biến kém tích cực hơn so với chỉ số VN30. Về hoạt động khối ngoại, hoạt động mua tăng cao. Giá trị mua ròng ở mức 180 tỷ đồng. Cụ thể, HPG, MBB, và VPB chịu áp lực bán cao nhất trong khi VHM, VCB, và VIC thu hút phần lớn lực cầu ngoại trên VN30.

Đò thị VN30 Future: Xu hướng tăng tiếp tục?

Đà tăng đã được cải thiện đáng kể trên hợp đồng VN30F2107 vào phiên chiều của ngày giao dịch trước và breakout khả năng cao sẽ xuất hiện. Cụ thể, vùng 1,400 điểm sẽ là vùng hỗ trợ quan trọng trong ngắn hạn trong khi vùng 1,500 điểm sẽ là vùng kháng cự quan trọng trong phiên. Ngưỡng hỗ trợ quan trọng trong phiên là ngưỡng 1,480 điểm. Đáng chú ý, hợp đồng này đóng cửa trên mọi đường MA chủ đạo, tín hiệu đầu tiên cho breakout và sự trở lại của xu hướng tăng. Trong trường hợp này, mọi vị thế mua được khuyến nghị nắm giữ.

Chiến lược đầu tư

Nắm giữ mọi vị thế mua trên VN30F2107 và chỉ dừng lỗ khi xuất hiện giá đóng cửa dưới ngưỡng 1,480 điểm (Đò thị giờ).

Bảng 1. Thống kê hợp đồng tương lai

(điểm, %, hợp đồng)

	Giá đóng cửa	+/- %	KL giao dịch	KL Mở	Fair Value	Ngày thanh toán	Thời gian còn lại
VN30 Index	1,500.3	0.9					
VN30F2107	1,505.0	1.1	186,128	29,792	1,227	15/07/21	20
VN30F2108	1,499.1	1.2	571	199	1,228	19/08/21	55
VN30F2109	1,496.0	1.2	45	304	1,228	16/09/21	83
VN30F2112	1,496.0	1.3	61	204	1,194	16/12/21	174

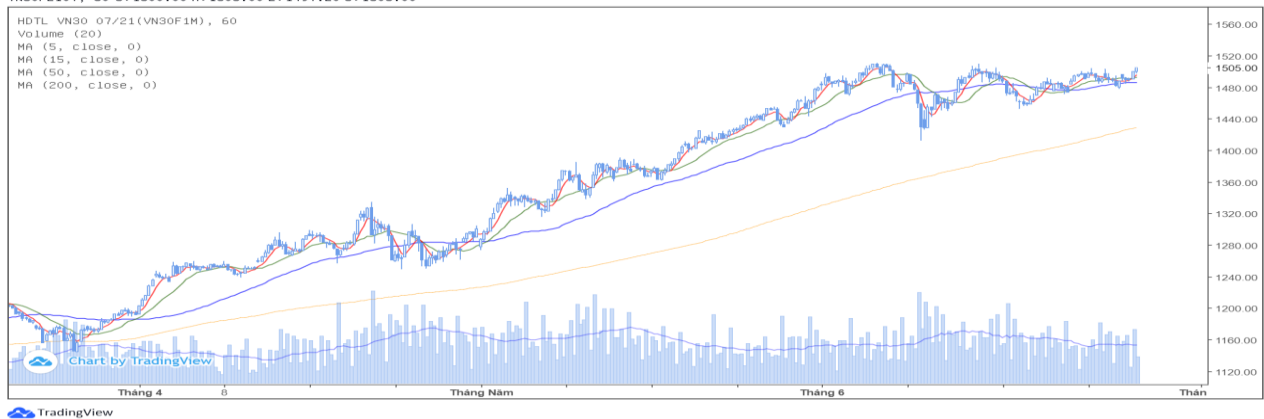
Nguồn: Bloomberg, KIS

Đăng Lê

dang.lh@kisvn.vn

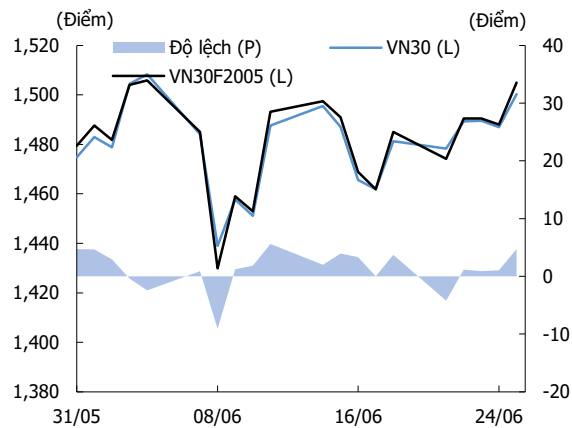
Hình 1. Đồ thị nến theo giờ - VN30

Published on TradingView.com, June 27, 2021 12:35:54 +07
VN30F2107, 60 O: 1500.00 H: 1505.00 L: 1497.20 C: 1505.00



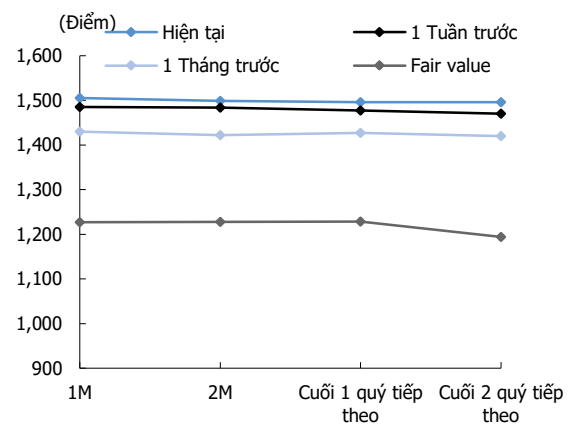
Nguồn: Bloomberg, KIS. Giá được điều chỉnh theo phương pháp Proportional Adjustment

Hình 2. Basis spread



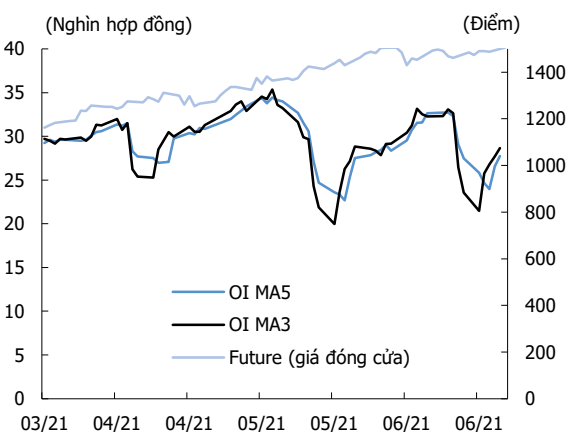
Nguồn: Bloomberg, KIS

Hình 3. Đường cong giá hợp đồng tương lai



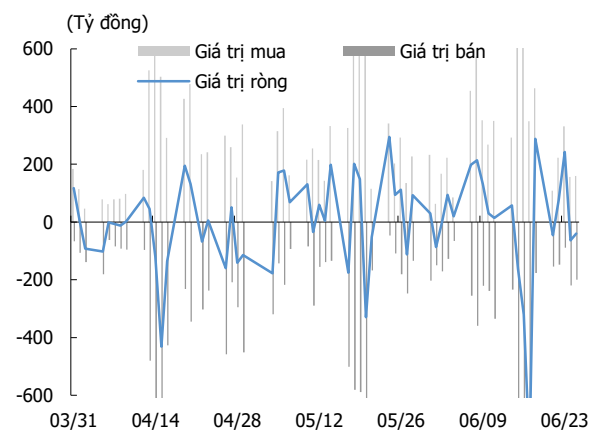
Nguồn: Bloomberg, KIS

Hình 4. Open interest



Nguồn: Bloomberg, KIS

Hình 5. Giao dịch khối ngoại hàng ngày



Nguồn: Bloomberg, KIS

Bảng 2. Danh sách cổ phiếu VN30

(Tỷ đồng, đồng, %, x, nghìn CP)

Mã	Tên	Ngành	Vốn hóa	Tỷ trọng	Giá đóng cửa	% ngày	PER	PBR	KLGD 3 tháng	SH Nước Ngoài	Cao 52 Tuần	Thấp 52 Tuần
BID	NHTMCP Đầu tư và Phát triển Việt Nam	Tài chính	183,203	0.60	45,550	0.8	22.2	2.32	4,052	16.6	50,600	35,550
BVH	Tập đoàn Bảo Việt	Tài chính	43,277	0.35	58,300	0.5	22.9	2.11	1,102	27.1	71,200	39,200
CTG	NHTMCP Công thương Việt Nam	Tài chính	200,319	3.27	53,800	0.7	11.3	2.20	16,845	25.1	54,900	20,400
FPT	CTCP FPT	CNTT	77,316	5.05	85,200	0.6	20.8	4.62	2,681	49.0	88,500	37,913
GAS	Tổng Công ty Khí Việt Nam - CTCP	Dịch vụ tiện ích	187,567	0.77	98,000	2.3	24.8	3.72	918	2.6	98,000	63,300
HDB	NHTMCP Phát Triển Thành phố Hồ Chí Minh	Tài chính	56,260	3.21	35,300	3.1	11.4	2.29	5,801	17.4	36,200	13,879
HPG	CTCP Tập đoàn Hòa Phát	Nguyên vật liệu	226,777	10.18	50,700	0.2	12.5	3.43	32,458	26.4	56,300	15,667
KDH	CTCP Đầu tư và Kinh doanh nhà Khang Điền	Bất động sản	23,117	1.12	37,100	2.5	19.1	2.74	3,933	32.0	37,900	19,697
MBB	NHTMCP Quân đội	Tài chính	117,828	5.77	42,100	0.2	11.7	2.29	21,869	21.2	42,750	13,226
MSN	CTCP Tập đoàn Masan	TD thiết yếu	125,609	3.59	106,400	(0.1)	83.1	7.73	2,214	32.9	115,500	48,900
MWG	CTCP Đầu tư Thế Giới Di Động	TD không thiết yếu	68,319	3.62	143,700	(0.2)	15.9	3.95	861	49.0	150,000	71,300
NVL	CTCP Tập đoàn Đầu tư Địa ốc No Va	Bất động sản	175,506	4.99	119,100	3.6	38.6	5.49	3,042	7.6	119,500	41,902
PDR	BDS Phát Đạt	Bất động sản	46,243	1.51	95,000	6.7	35.2	8.69	4,086	4.0	95,000	17,076
PLX	Tập đoàn Xăng dầu Việt Nam	Năng lượng	70,275	0.75	56,500	0.9	19.4	3.00	2,594	17.2	59,600	41,000
PNJ	CTCP Vàng bạc Đá quý Phú Nhuận	TD không thiết yếu	22,146	1.45	97,400	(0.7)	19.6	3.85	507	49.0	104,900	49,800
POW	Tổng Công ty Điện lực Dầu khí Việt Nam	Dịch vụ tiện ích	28,454	0.46	12,150	0.0	11.7	0.99	13,528	3.0	15,200	8,660
REE	CTCP Cơ điện Lạnh	Công nghiệp	17,461	0.64	56,500	0.2	8.1	1.47	668	49.0	61,000	30,600
SBT	CTCP Thành Thành Công - Biên Hòa	TD thiết yếu	12,899	0.37	20,900	(2.3)	18.5	1.63	3,309	8.5	25,300	13,000
SSI	CTCP Chứng khoán SSI	Tài chính	35,169	1.72	53,700	7.0	19.3	3.05	14,362	46.6	53,700	13,250
STB	NHTMCP Sài Gòn Thương Tín	Tài chính	53,208	4.13	29,500	1.7	19.7	1.79	40,311	12.2	33,900	9,900
TCB	NHTMCP Kỹ thương Việt Nam	Tài chính	180,853	9.59	51,600	1.4	12.7	2.30	15,467	22.5	55,200	17,500
TCH	CTCP Đầu tư Dịch vụ Tài chính Hoàng Huy	Công nghiệp	8,802	0.39	22,050	(0.5)	8.6	1.52	6,516	13.8	27,400	17,750
TPB	Ngân hàng Tiên Phong	Tài chính	38,473	1.81	35,900	0.7	9.4	2.06	5,444	30.0	40,900	15,878
VCB	NHTMCP Ngoại thương Việt Nam	Tài chính	417,620	3.75	112,600	1.7	19.7	4.14	2,095	23.4	112,800	75,100
VHM	CTCP Vinhomes	Bất động sản	368,755	4.54	112,100	0.0	14.2	4.05	4,349	22.8	116,000	70,900
VIC	Tập đoàn Vingroup - CTCP	Bất động sản	397,436	5.87	117,500	0.0	54.0	4.93	2,328	14.1	145,900	79,900
VJC	CTCP Hàng không Vietjet	Công nghiệp	62,773	2.56	115,900	0.3	30.1	4.15	530	18.2	138,500	94,300
VNM	CTCP Sữa Việt Nam	TD thiết yếu	187,469	7.65	89,700	1.1	19.2	5.98	3,946	54.8	117,200	86,100
VPB	NHTMCP Việt Nam Thịnh Vượng	Tài chính	167,414	8.88	68,200	(0.6)	14.7	2.99	24,532	15.4	72,200	19,400
VRE	CTCP Vincom Retail	Bất động sản	71,805	1.41	31,600	(1.3)	26.9	2.39	6,489	30.6	38,300	24,800

Nguồn: Bloomberg, KIS

Miễn Trừ Trách Nhiệm

Báo cáo phân tích này và các tài liệu marketing cho chứng khoán Việt Nam được thực hiện và phát hành bởi phòng phân tích của CTCP Chứng khoán KIS Việt Nam, công ty được cấp giấy phép đầu tư của Ủy ban Chứng khoán Nhà nước Việt Nam. Chuyên viên phân tích, người thực hiện và phát hành báo cáo phân tích này và các tài liệu marketing, được cấp chứng chỉ hành nghề và được quản lý bởi UBCKNN Việt Nam. Báo cáo này không được sao chụp, nhân bản hoặc xuất bản (toàn bộ hoặc từng phần) hoặc tiết lộ cho bất kỳ người nào khác mà không được sự chấp thuận bằng văn bản của CTCP Chứng khoán KIS Việt Nam.

Báo cáo này được viết nhằm mục đích chỉ cung cấp thông tin. Bản báo cáo này không nên và không được diễn giải như một đề nghị mua hoặc bán hoặc khuyến khích mua hoặc bán bất cứ khoản đầu tư nào. Khi xây dựng bản báo cáo này, chúng tôi hoàn toàn đã không cân nhắc về các mục tiêu đầu tư, tình hình tài chính hoặc các nhu cầu cụ thể của các nhà đầu tư. Cho nên khi đưa ra các quyết định đầu tư cho riêng mình các nhà đầu tư nên dựa vào đánh giá cá nhân hoặc tư vấn của chuyên gia tư vấn tài chính độc lập của mình và tùy theo tình hình tài chính cá nhân, mục tiêu đầu tư và các quan điểm thích hợp khác trong từng hoàn cảnh. CTCP Chứng khoán KIS Việt Nam không đảm bảo nhà đầu tư sẽ đạt được lợi nhuận hoặc được chia sẻ lợi nhuận từ các khoản đầu tư. CTCP Chứng khoán KIS Việt Nam, hoặc các bên liên quan, và các nhân sự cấp cao, giám đốc và nhân viên tuyên bố miễn trừ trách nhiệm với các khoản lỗ hoặc tổn thất liên quan đến việc sử dụng toàn bộ hoặc một phần báo cáo này. Thông tin và nhận định có thể thay đổi bất cứ lúc nào mà không cần báo trước và có thể khác hoặc ngược với quan điểm được thể hiện trong các mảng kinh doanh khác của CTCP Chứng khoán KIS Việt Nam. Quyết định đầu tư cuối cùng phải dựa trên các đánh giá cá nhân của khách hàng, và báo cáo phân tích này và các tài liệu marketing không thể được sử dụng như là chứng cứ cho các tranh chấp pháp lý liên quan đến các quyết định đầu tư.

Bản quyền © 2021 của CTCP Chứng khoán KIS Việt Nam. Báo cáo này không được sao chụp, nhân bản hoặc xuất bản (toàn bộ hoặc từng phần) hoặc tiết lộ cho bất kỳ người nào khác mà không được sự chấp thuận bằng văn bản của CTCP Chứng khoán KIS Việt Nam.