

Kiểm định cận dưới mẫu hình chữ nhật

Diễn biến thị trường

VNIndex ghi nhận một tuần điều chỉnh, tuy nhiên nhìn chung chỉ số vẫn biến động trong biên độ hẹp.

Đồ thị: Kiểm định cận dưới mẫu hình chữ nhật

VNIndex đang sideways và kiểm định lại cận dưới mẫu hình chữ nhật, nhưng tín hiệu phá vỡ vẫn chưa được xác nhận. Dựa trên mẫu hình chữ nhật, chỉ số sẽ có 2 kịch bản chính trong ngắn hạn: (1) nếu chỉ số phá vỡ cận trên thì sẽ xác nhận xu hướng tăng trong ngắn và dài hạn với mục tiêu giá là 1,250 điểm. (2) nếu chỉ số phá cận dưới mẫu hình thì xu hướng điều chỉnh sẽ xuất hiện mục tiêu giá là 1,100 điểm.

Bên cạnh đó, xu hướng tăng vẫn được duy trì khi các đường MA 50 và MA100 vẫn đi lên.

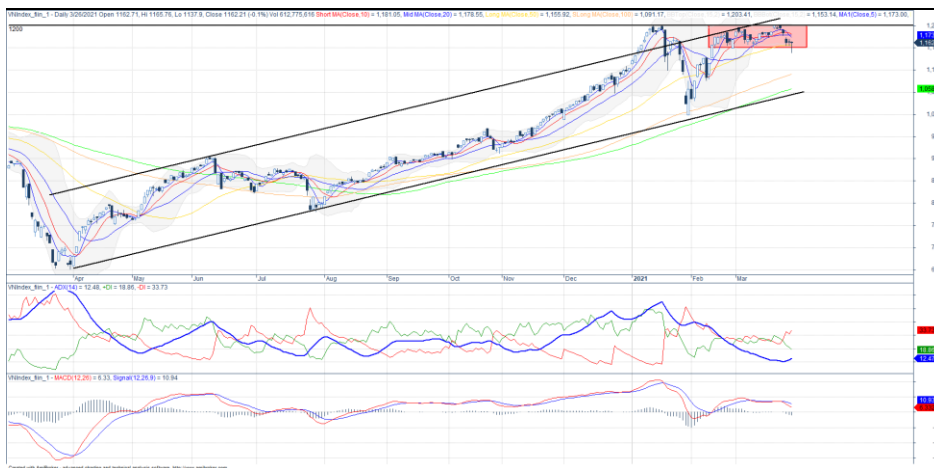
Vùng 1,150 điểm sẽ trở thành vùng hỗ trợ mạnh trong tuần này. Ở chiều ngược lại, vùng kháng cự ngắn hạn là vùng 1,200 điểm, tiếp đến là vùng 1,250 điểm (nếu ngưỡng 1,200 điểm bị phá vỡ).

→ VNIndex đang hình thành giai đoạn tích lũy với mẫu hình chữ nhật. Tín hiệu phá vỡ là điều cần thiết ở giai đoạn hiện tại để xác nhận xu hướng mới.

Chiến lược đầu tư: Nắm giữ vị thế

Với những phân tích trên vùng 1,150 điểm đang là hỗ trợ quan trọng trong ngắn hạn. Nếu chỉ số phá vỡ ngưỡng này thì thị trường sẽ bước vào giai đoạn điều chỉnh. Cho đến lúc đó, nhà đầu tư cần thận trọng đứng ngoài quan sát và chờ tín hiệu xác nhận.

Hình 1. Đồ thị nến trong ngày - VNIndex



Nguồn: Fiinpro, AmiBroker, KIS

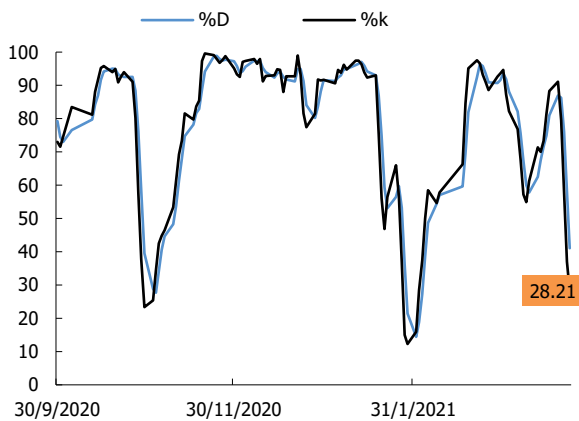
Bảng 1. Thống kê chỉ số

Điểm số	1,162
% thay đổi theo tuần	(0.4)
KLGD TB 1 tuần (CP)	607,499,480
Thấp/Cao 52 tuần	649-1201
Vốn hoá (Ngàn tỷ đồng)	2,916
PER (x)	17.9
PBR (x)	2.4

Nguồn: Bloomberg

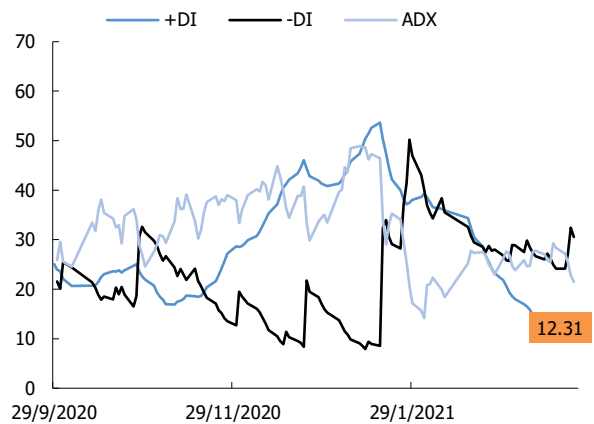
Trần Trương Mạnh Hiếu
Hieu.ttm@kisvn.vn

Hình 2. Nhóm chỉ báo xác nhận xu hướng - VNIndex



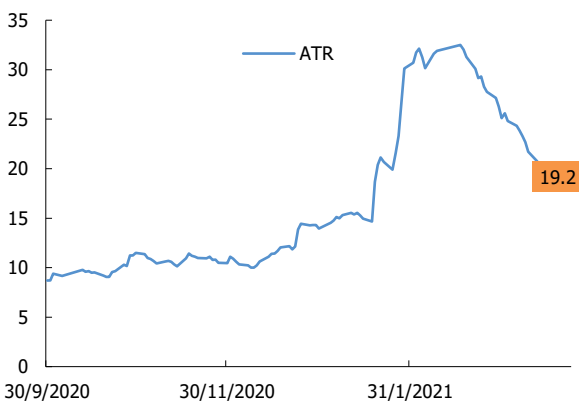
Nguồn: Fiipro, AmiBroker, KIS

Hình 3. Chỉ báo dao động (Stochastic) - VNIndex



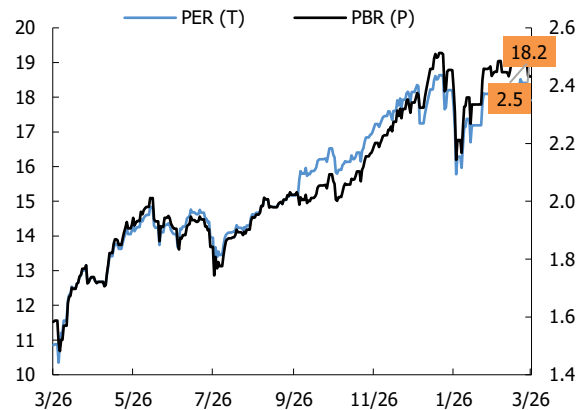
Nguồn: Fiipro, AmiBroker, KIS

Hình 4. Chỉ báo dao động (ATR) - VNIndex



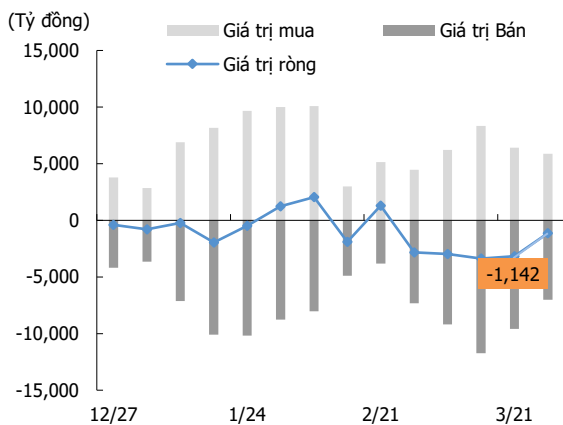
Nguồn: Fiipro, AmiBroker, KIS

Hình 5. PE và PB - VNIndex



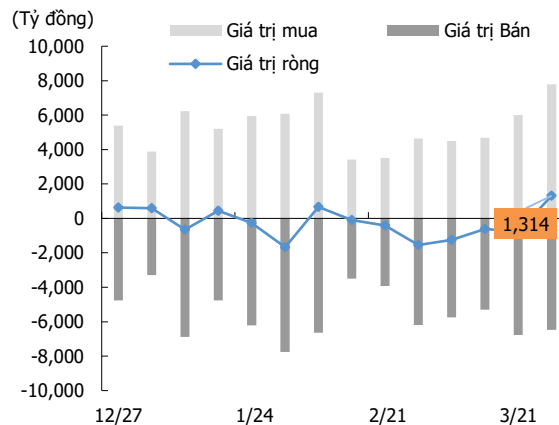
Nguồn: KIS, Bloomberg

Hình 6. Giao dịch khối ngoại



Nguồn: Fiipro, KIS

Hình 7. Giao dịch nhà đầu tư tổ chức trong nước



Nguồn: Fiipro, KIS

Miễn Trừ Trách Nhiệm

Báo cáo phân tích này và các tài liệu marketing cho chứng khoán Việt Nam được thực hiện và phát hành bởi phòng phân tích của CTCP Chứng khoán KIS Việt Nam, công ty được cấp giấy phép đầu tư của Ủy ban Chứng khoán Nhà nước Việt Nam. Chuyên viên phân tích, người thực hiện và phát hành báo cáo phân tích này và các tài liệu marketing, được cấp chứng chỉ hành nghề và được quản lý bởi UBCKNN Việt Nam. Báo cáo này không được sao chụp, nhân bản hoặc xuất bản (toàn bộ hoặc từng phần) hoặc tiết lộ cho bất kỳ người nào khác mà không được sự chấp thuận bằng văn bản của CTCP Chứng khoán KIS Việt Nam.

Báo cáo này được viết nhằm mục đích chỉ cung cấp thông tin. Bản báo cáo này không nên và không được diễn giải như một đề nghị mua hoặc bán hoặc khuyến khích mua hoặc bán bất cứ khoản đầu tư nào. Khi xây dựng bản báo cáo này, chúng tôi hoàn toàn đã không cân nhắc về các mục tiêu đầu tư, tình hình tài chính hoặc các nhu cầu cụ thể của các nhà đầu tư. Cho nên khi đưa ra các quyết định đầu tư cho riêng mình các nhà đầu tư nên dựa vào đánh giá cá nhân hoặc tư vấn của chuyên gia tư vấn tài chính độc lập của mình và tùy theo tình hình tài chính cá nhân, mục tiêu đầu tư và các quan điểm thích hợp khác trong từng hoàn cảnh. CTCP Chứng khoán KIS Việt Nam không đảm bảo nhà đầu tư sẽ đạt được lợi nhuận hoặc được chia sẻ lợi nhuận từ các khoản đầu tư. CTCP Chứng khoán KIS Việt Nam, hoặc các bên liên quan, và các nhân sự cấp cao, giám đốc và nhân viên tuyên bố miễn trừ trách nhiệm với các khoản lỗ hoặc tổn thất liên quan đến việc sử dụng toàn bộ hoặc một phần báo cáo này. Thông tin và nhận định có thể thay đổi bất cứ lúc nào mà không cần báo trước và có thể khác hoặc ngược với quan điểm được thể hiện trong các mảng kinh doanh khác của CTCP Chứng khoán KIS Việt Nam. Quyết định đầu tư cuối cùng phải dựa trên các đánh giá cá nhân của khách hàng, và báo cáo phân tích này và các tài liệu marketing không thể được sử dụng như là chứng cứ cho các tranh chấp pháp lý liên quan đến các quyết định đầu tư.

Bản quyền © 2021 của CTCP Chứng khoán KIS Việt Nam. Báo cáo này không được sao chụp, nhân bản hoặc xuất bản (toàn bộ hoặc từng phần) hoặc tiết lộ cho bất kỳ người nào khác mà không được sự chấp thuận bằng văn bản của CTCP Chứng khoán KIS Việt Nam.