

# Biến động trong biên độ hẹp

## Diễn biến thị trường

VNIndex đảo chiều phục hồi trong tuần trước khi dòng tiền đi vào cổ phiếu Ngân hàng và Bất động sản. Tuy nhiên, chỉ số lại đang biến động trong biên độ hẹp.

## Đồ thị: Biến động trong biên độ hẹp

Trong dài hạn, xu hướng tăng vẫn được duy trì khi các đường trung bình động dài hạn vẫn đang đi lên, đồng thời chỉ số đóng cửa trên toàn bộ các đường này. Hơn nữa, đường MA100 trở thành hỗ trợ mạnh khi được kiểm định vào cuối tháng 01/2021.

Trong ngắn hạn, xu hướng đang là sideway với mẫu hình chữ nhật đang hình thành. Cận trên mẫu hình là ngưỡng 1,200 điểm, trong khi cận dưới mẫu hình là ngưỡng 1,150 điểm.

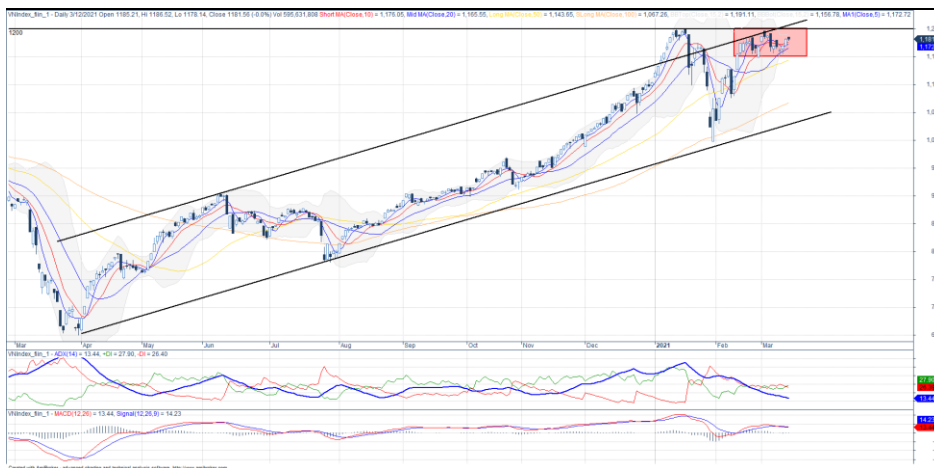
Vùng 950-1,000 điểm sẽ trở thành vùng hỗ trợ mạnh trong ngắn hạn. Ở chiều ngược lại, vùng kháng cự ngắn hạn là vùng 1,190-1,200 điểm. Vùng hỗ trợ trong tuần này sẽ là vùng 1,100 điểm.

→ VNIndex đang hình thành mẫu hình chữ nhật, điều này hàm ý về sự tích lũy trong ngắn hạn.

## Chiến lược đầu tư: Chờ tín hiệu phá vỡ

Trong ngắn hạn, ngưỡng 1,200 điểm là kháng cự mạnh, tâm lý thị trường có thể trở nên thận trọng khi tiếp cận ngưỡng này. Tín hiệu phá vỡ để xác nhận xu hướng là điều cần thiết ở giai đoạn hiện tại. Cho đến lúc đó, nhà đầu tư cần thận trọng chờ đợi và đứng ngoài quan sát.

**Hình 1. Đồ thị nến trong ngày - VNIndex**



Nguồn: Fiinpro, AmiBroker, KIS

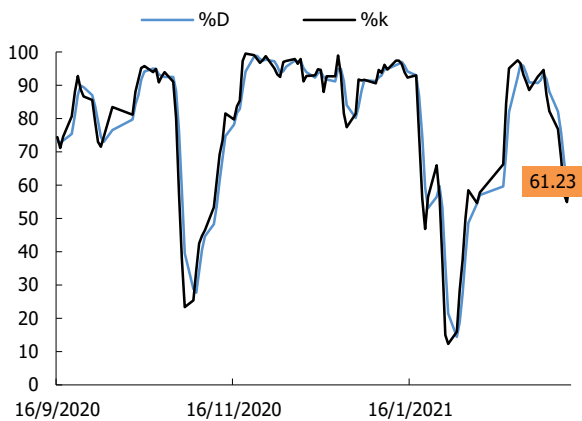
**Bảng 1. Thống kê chỉ số**

Điểm số	1,181
% thay đổi theo tuần	(0.4)
KLGD TB 1 tuần (CP)	567,475,800
Thấp/Cao 52 tuần	649-1,201
Vốn hoá (Ngàn tỷ đồng)	2,916
PER (x)	18.2
PBR (x)	2.5

Nguồn: Bloomberg

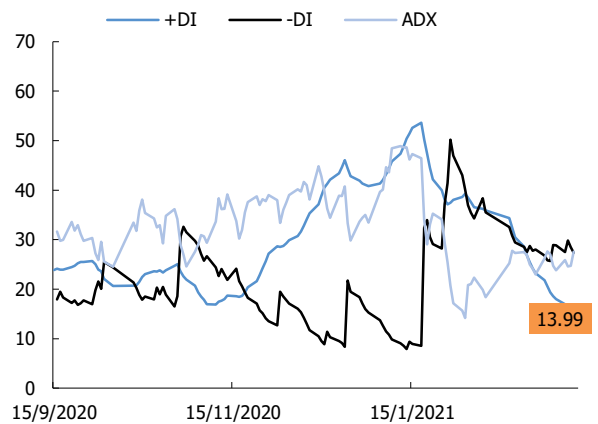
**Trần Trương Mạnh Hiếu**  
Hieu.ttm@kisvn.vn

**Hình 2. Nhóm chỉ báo xác nhận xu hướng - VNIndex**



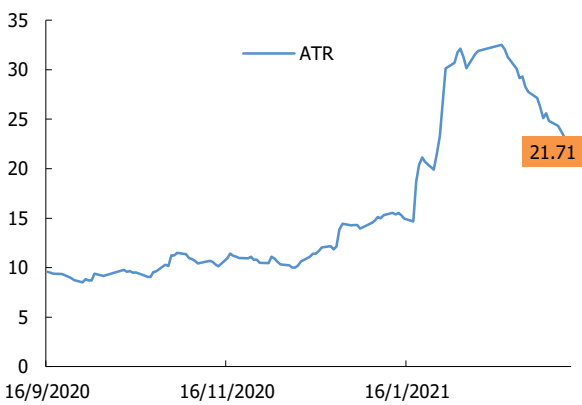
Nguồn: Fiinpro, AmiBroker, KIS

**Hình 3. Chỉ báo dao động (Stochastic) - VNIndex**



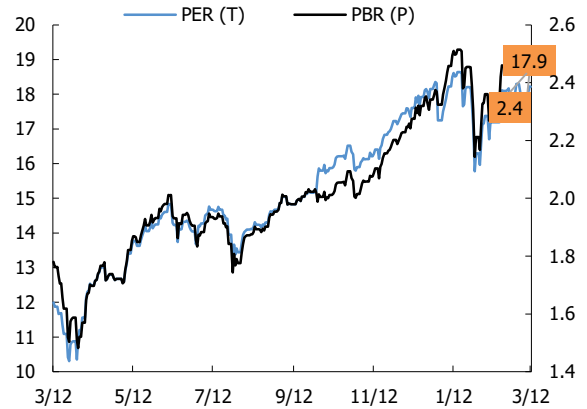
Nguồn: Fiinpro, AmiBroker, KIS

**Hình 4. Chỉ báo dao động (ATR) - VNIndex**



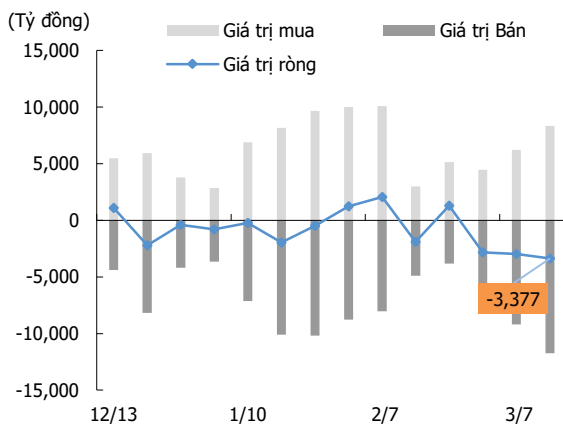
Nguồn: Fiinpro, AmiBroker, KIS

**Hình 5. PE và PB - VNIndex**



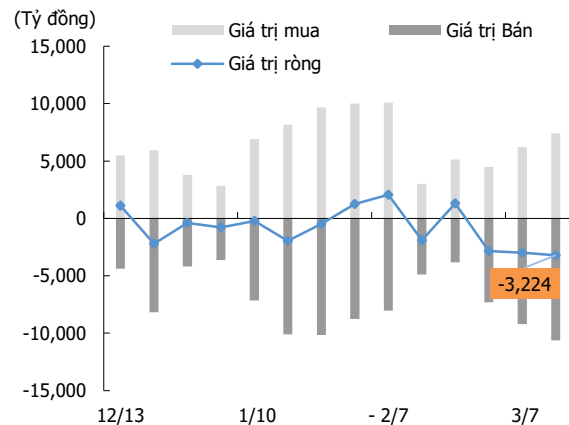
Nguồn: KIS, Bloomberg

**Hình 6. Giao dịch khối ngoại**



Nguồn: Fiinpro, KIS

**Hình 7. Giao dịch nhà đầu tư tổ chức trong nước**



Nguồn: Fiinpro, KIS

## Miễn Trừ Trách Nhiệm

Báo cáo phân tích này và các tài liệu marketing cho chứng khoán Việt Nam được thực hiện và phát hành bởi phòng phân tích của CTCP Chứng khoán KIS Việt Nam, công ty được cấp giấy phép đầu tư của Ủy ban Chứng khoán Nhà nước Việt Nam. Chuyên viên phân tích, người thực hiện và phát hành báo cáo phân tích này và các tài liệu marketing, được cấp chứng chỉ hành nghề và được quản lý bởi UBCKNN Việt Nam. Báo cáo này không được sao chụp, nhân bản hoặc xuất bản (toàn bộ hoặc từng phần) hoặc tiết lộ cho bất kỳ người nào khác mà không được sự chấp thuận bằng văn bản của CTCP Chứng khoán KIS Việt Nam.

Báo cáo này được viết nhằm mục đích chỉ cung cấp thông tin. Bản báo cáo này không nên và không được diễn giải như một đề nghị mua hoặc bán hoặc khuyến khích mua hoặc bán bất cứ khoản đầu tư nào. Khi xây dựng bản báo cáo này, chúng tôi hoàn toàn đã không cân nhắc về các mục tiêu đầu tư, tình hình tài chính hoặc các nhu cầu cụ thể của các nhà đầu tư. Cho nên khi đưa ra các quyết định đầu tư cho riêng mình các nhà đầu tư nên dựa vào đánh giá cá nhân hoặc tư vấn của chuyên gia tư vấn tài chính độc lập của mình và tùy theo tình hình tài chính cá nhân, mục tiêu đầu tư và các quan điểm thích hợp khác trong từng hoàn cảnh. CTCP Chứng khoán KIS Việt Nam không đảm bảo nhà đầu tư sẽ đạt được lợi nhuận hoặc được chia sẻ lợi nhuận từ các khoản đầu tư. CTCP Chứng khoán KIS Việt Nam, hoặc các bên liên quan, và các nhân sự cấp cao, giám đốc và nhân viên tuyên bố miễn trừ trách nhiệm với các khoản lỗ hoặc tổn thất liên quan đến việc sử dụng toàn bộ hoặc một phần báo cáo này. Thông tin và nhận định có thể thay đổi bất cứ lúc nào mà không cần báo trước và có thể khác hoặc ngược với quan điểm được thể hiện trong các mảng kinh doanh khác của CTCP Chứng khoán KIS Việt Nam. Quyết định đầu tư cuối cùng phải dựa trên các đánh giá cá nhân của khách hàng, và báo cáo phân tích này và các tài liệu marketing không thể được sử dụng như là chứng cứ cho các tranh chấp pháp lý liên quan đến các quyết định đầu tư.

Bản quyền © 2021 của CTCP Chứng khoán KIS Việt Nam. Báo cáo này không được sao chụp, nhân bản hoặc xuất bản (toàn bộ hoặc từng phần) hoặc tiết lộ cho bất kỳ người nào khác mà không được sự chấp thuận bằng văn bản của CTCP Chứng khoán KIS Việt Nam.