

## Phá vỡ ngưỡng 1,200 điểm?

### Diễn biến thị trường

VNIndex tiếp tục phục hồi trong những ngày giao dịch đầu tiên của năm 2021. Tuy nhiên, nếu breakout tại vùng 1,200 điểm vẫn chưa được xác nhận, sự tiếp tục của xu hướng tăng sẽ không được xác nhận.

### Đồ thị: Kiểm định vùng đỉnh cũ lần thứ ba

VNIndex duy trì khuynh hướng kiểm định lại vùng đỉnh cũ với sự sụt giảm của khối lượng giao dịch, điều này hàm ý cho sự suy yếu của hoạt động mua. MA20 và MA50 đang hội tụ và hướng ngang, tín hiệu cho giai đoạn sắp đến vẫn chưa rõ ràng. Bên cạnh đó, band trên và dưới (Bollinger bands) có khoảng cách xa nhau, điều này hàm ý cho sự gia tăng của độ biến động.

Tuy nhiên, MA200 và MA50 vẫn duy trì di chuyển song song hướng lên, xu hướng tăng dài hạn vẫn được duy trì.

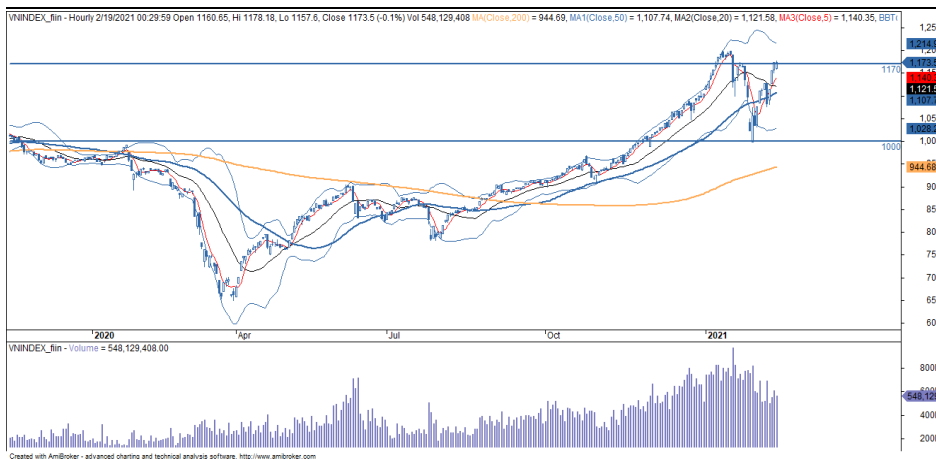
Vùng 950-1,000 điểm sẽ trở thành vùng hỗ trợ mạnh trong ngắn hạn. Ở chiều ngược lại, vùng kháng cự ngắn hạn là vùng 1,170-1,200 điểm. Vùng hỗ trợ trong tuần này sẽ là vùng 1,100 điểm.

→ Giai đoạn tích lũy sẽ xuất hiện trong tuần này.

### Chiến lược đầu tư: Chờ tín hiệu tin cậy sau giai đoạn tích lũy

Trong trường hợp vẫn chưa có tín hiệu nào xác nhận cho xu hướng giảm trong trung và dài hạn. Do vậy, nhà đầu tư nên tiếp tục nắm giữ các cổ phiếu dẫn dắt, các cổ phiếu đã mua mới quanh vùng (1,000-1,080 điểm) và chờ tín hiệu rõ ràng hơn sau khi giai đoạn tích lũy ngắn hạn kết thúc hoặc khi breakout xuất hiện tại ngưỡng 1,200 điểm.

**Hình 1. Đồ thị nến trong ngày - VNIndex**



Nguồn: Fiinpro, AmiBroker, KIS

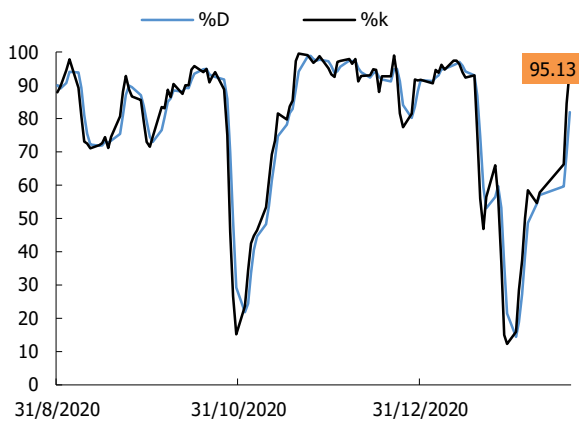
**Bảng 1. Thống kê chỉ số**

Điểm số	1,173
% thay đổi theo tuần	5.2
KLGD TB 1 tuần (CP)	509,826,260
Thấp/Cao 52 tuần	649-1201
Vốn hoá (Ngàn tỷ đồng)	2,916
PER (x)	18.0
PBR (x)	2.5

Nguồn: Bloomberg

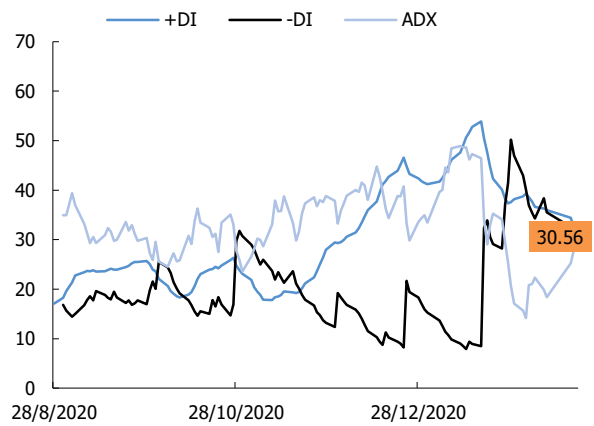
**Lê Hải Đăng**  
Dang.lh@kisvn.net

**Hình 2. Nhóm chỉ báo xác nhận xu hướng - VNIndex**



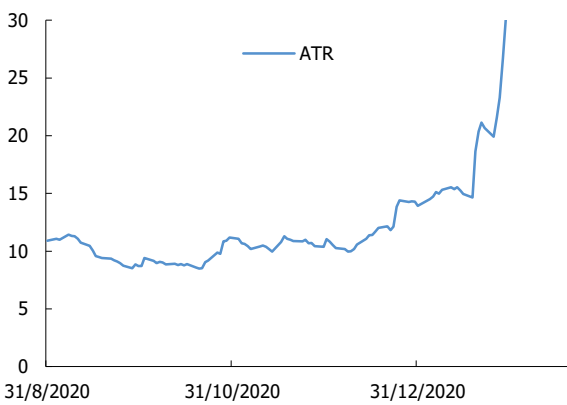
Nguồn: Fiinpro, AmiBroker, KIS

**Hình 3. Chỉ báo dao động (Stochastic) - VNIndex**



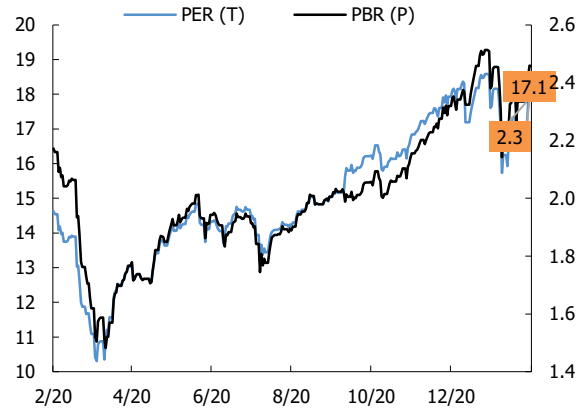
Nguồn: Fiinpro, AmiBroker, KIS

**Hình 4. Chỉ báo dao động (ATR) - VNIndex**



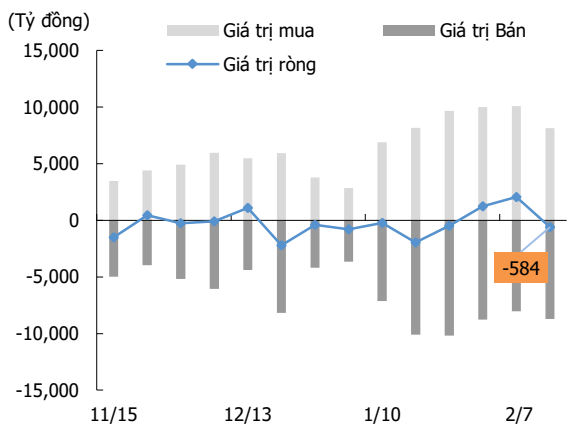
Nguồn: Fiinpro, AmiBroker, KIS

**Hình 5. PE và PB - VNIndex**



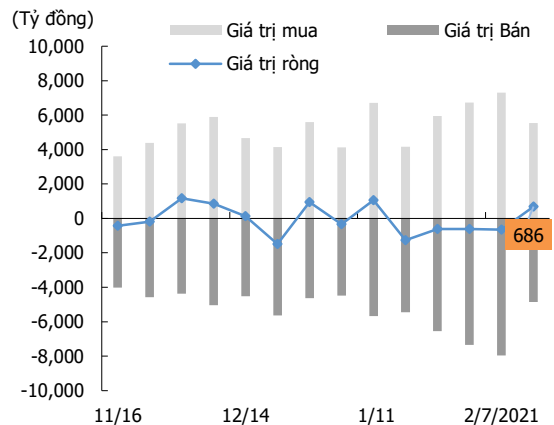
Nguồn: KIS, Bloomberg

**Hình 6. Giao dịch khối ngoại**



Nguồn: Fiinpro, KIS

**Hình 7. Giao dịch nhà đầu tư tổ chức trong nước**



Nguồn: Fiinpro, KIS

## Miễn Trừ Trách Nhiệm

Báo cáo phân tích này và các tài liệu marketing cho chứng khoán Việt Nam được thực hiện và phát hành bởi phòng phân tích của CTCP Chứng khoán KIS Việt Nam, công ty được cấp giấy phép đầu tư của Ủy ban Chứng khoán Nhà nước Việt Nam. Chuyên viên phân tích, người thực hiện và phát hành báo cáo phân tích này và các tài liệu marketing, được cấp chứng chỉ hành nghề và được quản lý bởi UBCKNN Việt Nam. Báo cáo này không được sao chụp, nhân bản hoặc xuất bản (toàn bộ hoặc từng phần) hoặc tiết lộ cho bất kỳ người nào khác mà không được sự chấp thuận bằng văn bản của CTCP Chứng khoán KIS Việt Nam.

Báo cáo này được viết nhằm mục đích chỉ cung cấp thông tin. Bản báo cáo này không nên và không được diễn giải như một đề nghị mua hoặc bán hoặc khuyến khích mua hoặc bán bất cứ khoản đầu tư nào. Khi xây dựng bản báo cáo này, chúng tôi hoàn toàn đã không cân nhắc về các mục tiêu đầu tư, tình hình tài chính hoặc các nhu cầu cụ thể của các nhà đầu tư. Cho nên khi đưa ra các quyết định đầu tư cho riêng mình các nhà đầu tư nên dựa vào đánh giá cá nhân hoặc tư vấn của chuyên gia tư vấn tài chính độc lập của mình và tùy theo tình hình tài chính cá nhân, mục tiêu đầu tư và các quan điểm thích hợp khác trong từng hoàn cảnh. CTCP Chứng khoán KIS Việt Nam không đảm bảo nhà đầu tư sẽ đạt được lợi nhuận hoặc được chia sẻ lợi nhuận từ các khoản đầu tư. CTCP Chứng khoán KIS Việt Nam, hoặc các bên liên quan, và các nhân sự cấp cao, giám đốc và nhân viên tuyên bố miễn trừ trách nhiệm với các khoản lỗ hoặc tổn thất liên quan đến việc sử dụng toàn bộ hoặc một phần báo cáo này. Thông tin và nhận định có thể thay đổi bất cứ lúc nào mà không cần báo trước và có thể khác hoặc ngược với quan điểm được thể hiện trong các mảng kinh doanh khác của CTCP Chứng khoán KIS Việt Nam. Quyết định đầu tư cuối cùng phải dựa trên các đánh giá cá nhân của khách hàng, và báo cáo phân tích này và các tài liệu marketing không thể được sử dụng như là chứng cứ cho các tranh chấp pháp lý liên quan đến các quyết định đầu tư.

Bản quyền © 2021 của CTCP Chứng khoán KIS Việt Nam. Báo cáo này không được sao chụp, nhân bản hoặc xuất bản (toàn bộ hoặc từng phần) hoặc tiết lộ cho bất kỳ người nào khác mà không được sự chấp thuận bằng văn bản của CTCP Chứng khoán KIS Việt Nam.