

Xu hướng tăng ngắn hạn

Thông tin chỉ số VN30

Chỉ số VN30 quay lại xu hướng phục hồi khi tăng 0.78% đóng cửa ở mức 992 điểm. HPG (+3.4%), BID (+3.2%), SAB (+2.5%), SSI (+2.5%) và VCB (+2.2%) gây ảnh hưởng tích cực cho chỉ số trong khi POW (-0.9%) và SBT (-0.5%) tạo áp lực giảm điểm lên chỉ số VN30. Về hoạt động khối ngoại, hoạt động mua chiếm ưu thế với giá trị mua ròng ở mức 228 tỷ đồng. Cụ thể, VJC, HPG và VNM thu hút phần lớn lực cầu ngoại trên VN30 trong khi VCB, CTG và HDB chịu áp lực bán cao nhất.

Đồ thị VN30 Future: Xu hướng tăng ngắn hạn

VN30F2012 đảo chiều tăng trưởng trong phiên giao dịch ngày hôm qua khi kiểm định đường trung bình động 20 kỳ. Xu hướng tăng vẫn được duy trì trong ngắn hạn khi giá đóng cửa trên đường trung bình động 10 kỳ. Hơn nữa, nhóm chỉ báo Momentum vẫn hỗ trợ xu hướng khi Stochastic và RSI đi lên và đi vào vùng quá mua. Trong phiên tới, ngưỡng 990 điểm sẽ là hỗ trợ quan trọng, trong khi 1,000 điểm sẽ là kháng cự mạnh.

Chiến lược đầu tư

Mua VN30F2012 tại vùng 994-995 điểm, chốt lời quanh mốc 1,000 điểm và cắt lỗ khi mức 990 điểm bị phá vỡ.

Bảng 1. Thống kê hợp đồng tương lai

(điểm, %, hợp đồng)

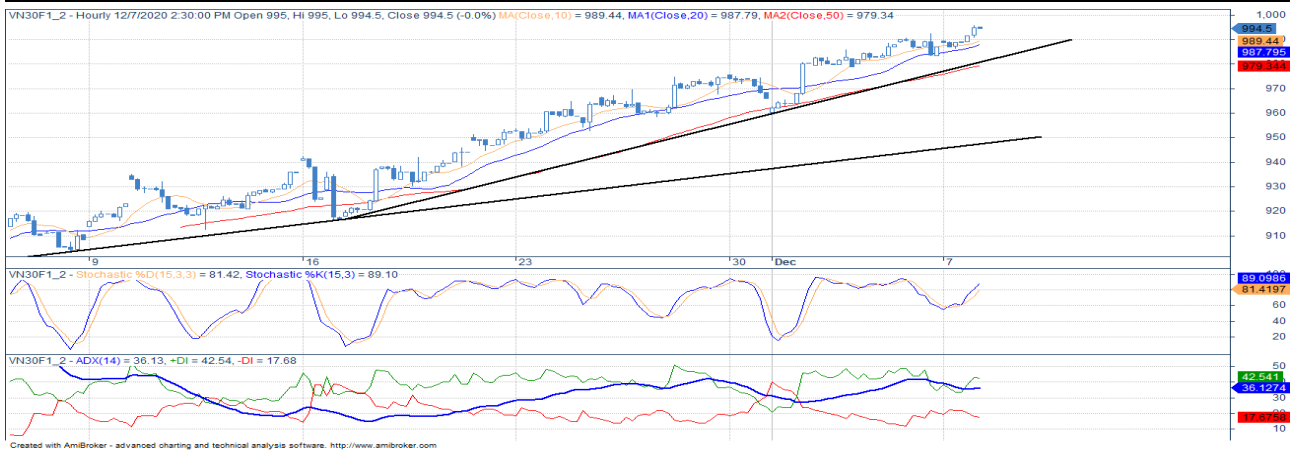
	Giá đóng cửa	+/- %	KL giao dịch	KL Mở	Fair Value	Ngày thanh toán	Thời gian còn lại
VN30 Index	992.0	0.8					
VN30F2012	994.5	0.8	80,839	34,361	949	17/12/20	12
VN30F2101	992.3	0.7	712	642	935	21/01/21	47
VN30F2103	987.0	0.6	34	346	935	18/03/21	103
VN30F2106	987.4	0.8	19	140	936	17/06/21	194

Nguồn: Bloomberg, KIS

Đặng Lê

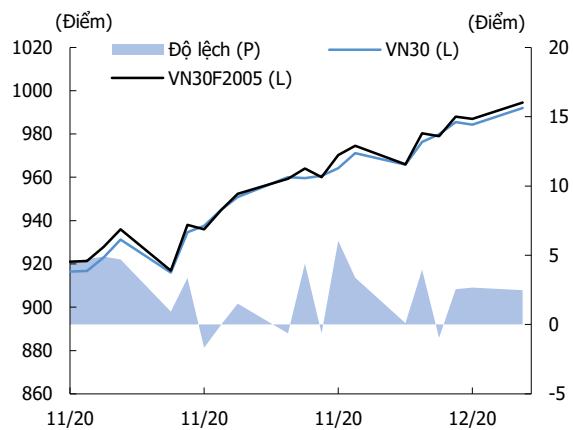
dang.lh@kisvn.vn

Hình 1. Đồ thị nến theo giờ - VN30



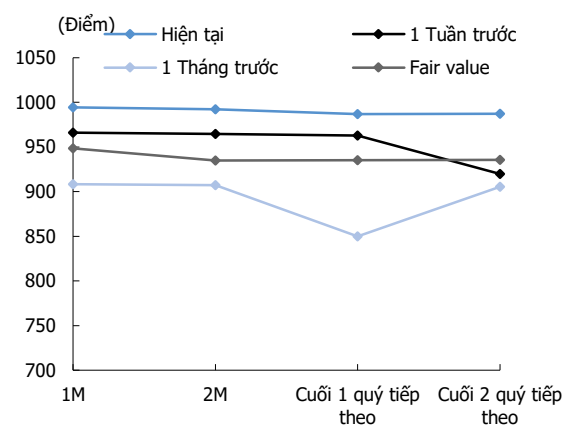
Nguồn: Bloomberg, KIS. Giá được điều chỉnh theo phương pháp Proportional Adjustment

Hình 2. Basis spread



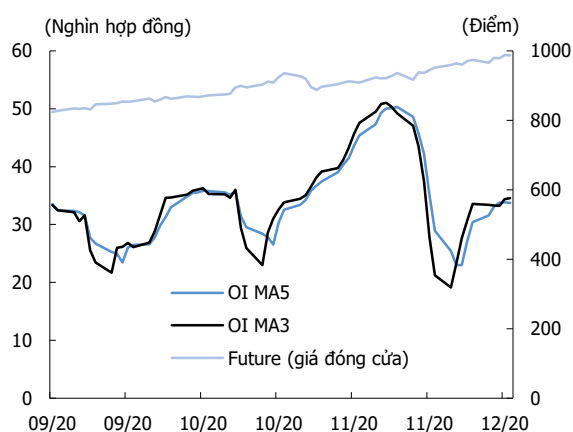
Nguồn: Bloomberg, KIS

Hình 3. Đường cong giá hợp đồng tương lai



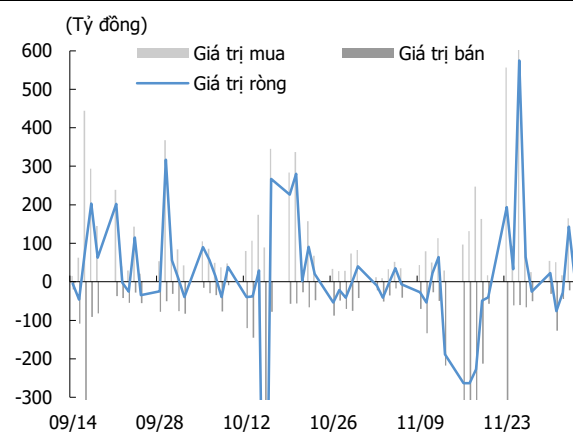
Nguồn: Bloomberg, KIS

Hình 4. Open interest



Nguồn: Bloomberg, KIS

Hình 5. Giao dịch khối ngoại hàng ngày



Nguồn: Bloomberg, KIS

Bảng 2. Danh sách cổ phiếu VN30

(Tỷ đồng, đồng, %, x, nghìn CP)

Mã	Tên	Ngành	Vốn hóa	Tỷ trọng	Giá đóng cửa	% ngày	PER	PBR	KLGD 3 tháng	SH Nước Ngoài	Cao 52 Tuần	Thấp 52 Tuần
BID	NHTMCP Đầu tư và Phát triển Việt Nam	Tài chính	172,947	0.89	43,000	3.2	20.2	2.21	1,849	17.3	55,800	29,500
CTG	NHTMCP Công thương Việt Nam	Tài chính	129,202	3.32	34,700	0.0	11.8	1.56	7,908	29.0	35,100	16,600
EIB	NHTMCP Xuất nhập khẩu Việt Nam	Tài chính	21,146	2.31	17,200	0.9	24.7	1.27	323	30.0	18,400	14,000
FPT	CTCP FPT	CNTT	43,664	4.48	55,700	0.0	13.1	2.90	2,068	49.0	56,700	34,870
GAS	Tổng Công ty Khí Việt Nam - CTCP	Dịch vụ tiện ích	165,174	1.06	86,300	0.9	18.2	3.53	991	3.0	99,900	53,900
HDB	NHTMCP Phát Triển Thành phố Hồ Chí Minh	Tài chính	34,824	3.13	21,850	0.7	8.1	1.59	3,478	16.8	22,950	9,758
HPG	CTCP Tập đoàn Hòa Phát	Nguyên vật liệu	126,567	8.93	38,200	3.4	11.8	2.31	17,946	33.1	38,500	12,708
KDH	CTCP Đầu tư và Kinh doanh nhà Khang Điền	Bất động sản	15,200	1.27	27,200	0.9	13.2	1.96	1,147	39.0	27,600	16,667
MBB	NHTMCP Quân đội	Tài chính	57,959	4.46	20,900	(0.2)	7.0	1.26	8,933	23.0	21,550	11,435
MSN	CTCP Tập đoàn Masan	TD thiết yếu	101,023	4.54	86,000	0.0	41.6	4.91	2,342	33.7	98,000	46,400
MWG	CTCP Đầu tư Thế Giới Di Động	TD không thiết yếu	51,733	4.32	114,300	0.4	13.4	3.40	1,003	49.0	120,500	56,300
NVL	CTCP Tập đoàn Đầu tư Địa ốc No Va	Bất động sản	59,659	2.68	60,500	0.2	10.4	2.36	1,397	5.5	65,700	49,100
PLX	Tập đoàn Xăng dầu Việt Nam	Năng lượng	62,525	0.88	51,300	1.0	75.3	3.06	613	15.7	58,100	35,100
PNJ	CTCP Vàng bạc Đá quý Phú Nhuận	TD không thiết yếu	17,672	1.81	78,500	0.0	17.1	3.60	958	49.0	92,500	45,000
POW	Tổng Công ty Điện lực Dầu khí Việt Nam	Dịch vụ tiện ích	26,814	0.69	11,450	(0.9)	16.9	0.95	6,237	9.1	12,700	6,850
REE	CTCP Cơ điện Lạnh	Công nghiệp	14,541	0.84	46,900	(0.2)	10.2	1.34	450	49.0	49,500	26,100
ROS	CTCP Xây dựng FLC FAROS	Công nghiệp	1,260	0.16	2,220	0.5	8.1	0.21	6,176	1.7	24,800	2,050
SAB	Tổng CTCP Bia - Rượu - Nước Giải khát Sài Gòn	TD thiết yếu	132,745	1.87	207,000	2.5	32.8	6.70	110	63.1	237,500	111,500
SBT	CTCP Thành Thành Công - Biên Hòa	TD thiết yếu	11,207	0.58	19,100	(0.5)	27.2	1.59	3,866	6.3	22,700	11,600
SSI	CTCP Chứng khoán SSI	Tài chính	12,349	0.95	20,550	2.5	11.2	1.31	6,051	48.7	20,600	9,569
STB	NHTMCP Sài Gòn Thương Tín	Tài chính	28,047	3.42	15,550	(0.3)	11.8	0.99	16,921	9.1	16,100	7,120
TCB	NHTMCP Kỹ thương Việt Nam	Tài chính	87,679	7.88	25,050	1.0	7.7	1.25	15,326	22.5	25,500	14,000
TCH	CTCP Đầu tư Dịch vụ Tài chính Hoàng Huy	Công nghiệp	6,977	0.49	19,750	0.3	6.9	1.39	8,764	4.8	45,550	16,250
VCB	NHTMCP Ngoại thương Việt Nam	Tài chính	345,296	4.87	93,100	2.2	20.1	3.69	1,021	23.7	95,000	56,600
VHM	CTCP Vinhomes	Bất động sản	278,622	4.66	84,700	(0.2)	12.3	3.72	2,442	22.0	93,000	52,000
VIC	Tập đoàn Vingroup - CTCP	Bất động sản	357,861	8.37	105,800	0.0	39.8	4.16	687	13.9	116,000	68,000
VJC	CTCP Hàng không Vietjet	Công nghiệp	61,813	3.97	118,000	(0.4)	#N/A N/A	4.42	501	18.5	148,800	93,200
VNM	CTCP Sữa Việt Nam	TD thiết yếu	229,861	9.30	110,000	0.9	23.0	7.83	1,866	58.0	112,600	69,750
VPB	NHTMCP Việt Nam Thịnh Vượng	Tài chính	68,501	6.15	28,100	1.1	6.8	1.38	6,613	23.4	29,300	16,000
VRE	CTCP Vincom Retail	Bất động sản	64,307	1.72	28,300	1.1	28.3	2.27	4,215	30.9	35,350	16,900

Nguồn: Bloomberg, KIS

Miễn Trừ Trách Nhiệm

Báo cáo phân tích này và các tài liệu marketing cho chứng khoán Việt Nam được thực hiện và phát hành bởi phòng phân tích của CTCP Chứng khoán KIS Việt Nam, công ty được cấp giấy phép đầu tư của Ủy ban Chứng khoán Nhà nước Việt Nam. Chuyên viên phân tích, người thực hiện và phát hành báo cáo phân tích này và các tài liệu marketing, được cấp chứng chỉ hành nghề và được quản lý bởi UBCKNN Việt Nam. Báo cáo này không được sao chụp, nhân bản hoặc xuất bản (toàn bộ hoặc từng phần) hoặc tiết lộ cho bất kỳ người nào khác mà không được sự chấp thuận bằng văn bản của CTCP Chứng khoán KIS Việt Nam.

Báo cáo này được viết nhằm mục đích chỉ cung cấp thông tin. Bản báo cáo này không nên và không được diễn giải như một đề nghị mua hoặc bán hoặc khuyến khích mua hoặc bán bất cứ khoản đầu tư nào. Khi xây dựng bản báo cáo này, chúng tôi hoàn toàn đã không cân nhắc về các mục tiêu đầu tư, tình hình tài chính hoặc các nhu cầu cụ thể của các nhà đầu tư. Cho nên khi đưa ra các quyết định đầu tư cho riêng mình các nhà đầu tư nên dựa vào đánh giá cá nhân hoặc tư vấn của chuyên gia tư vấn tài chính độc lập của mình và tùy theo tình hình tài chính cá nhân, mục tiêu đầu tư và các quan điểm thích hợp khác trong từng hoàn cảnh. CTCP Chứng khoán KIS Việt Nam không đảm bảo nhà đầu tư sẽ đạt được lợi nhuận hoặc được chia sẻ lợi nhuận từ các khoản đầu tư. CTCP Chứng khoán KIS Việt Nam, hoặc các bên liên quan, và các nhân sự cấp cao, giám đốc và nhân viên tuyên bố miễn trừ trách nhiệm với các khoản lỗ hoặc tổn thất liên quan đến việc sử dụng toàn bộ hoặc một phần báo cáo này. Thông tin và nhận định có thể thay đổi bất cứ lúc nào mà không cần báo trước và có thể khác hoặc ngược với quan điểm được thể hiện trong các mảng kinh doanh khác của CTCP Chứng khoán KIS Việt Nam. Quyết định đầu tư cuối cùng phải dựa trên các đánh giá cá nhân của khách hàng, và báo cáo phân tích này và các tài liệu marketing không thể được sử dụng như là chứng cứ cho các tranh chấp pháp lý liên quan đến các quyết định đầu tư.

Bản quyền © 2020 của CTCP Chứng khoán KIS Việt Nam. Báo cáo này không được sao chụp, nhân bản hoặc xuất bản (toàn bộ hoặc từng phần) hoặc tiết lộ cho bất kỳ người nào khác mà không được sự chấp thuận bằng văn bản của CTCP Chứng khoán KIS Việt Nam.