

Tín hiệu không rõ ràng tại vùng đỉnh tháng 10

Thông tin chỉ số VN30

Chỉ số VN30 tăng 0.8%, đóng cửa tại 945 điểm. Với bộ 5 mã chiếm tỉ trọng cao nhất VN30, VPB (+2.4%), HPG (+1.7%), VNM (+0.3%), và TCB (+0.2%) đóng góp vào đà tăng của chỉ số VN30 trong khi VIC (-0.9%) có diễn biến kém tích cực hơn so với chỉ số. Về hoạt động khối ngoại, hoạt động mua chiếm ưu thế với giá trị mua ròng ở mức 432 tỷ đồng. Cụ thể, VJC, VNM, và VCB thu hút phần lớn lực cầu ngoại trong khi HDB, PLX, và VHM chịu áp lực bán cao nhất trên VN30.

Đồ thị VN30 Future: Nhịp tăng quay trở lại

VN30F2012 tiếp tục tăng trưởng, và có khuynh hướng kiểm định lại vùng 990-1,000 điểm. Cụ thể, vùng 990-1,000 điểm sẽ là vùng kháng cự trong ngắn hạn. Vùng hỗ trợ ngắn hạn và trong phiên lần lượt là vùng 900-920 điểm và 935 điểm. Đáng chú ý, hợp đồng này đang được giao dịch quanh ngưỡng 950 điểm (vùng đỉnh cũ tháng 10) và chưa có tín hiệu breakout tin cậy. Do vậy, traders nên đứng ngoài quan sát sự phản ứng của VN30F2012 tại vùng 950 điểm để có tín hiệu tin cậy cho giai đoạn sắp tới.

Chiến lược đầu tư:

Trong trường hợp này, vùng đỉnh cũ tháng 10 vẫn chưa bị phá vỡ. Do vậy, traders nên đứng ngoài quan sát sự phản ứng của VN30F2012 tại vùng 950 điểm để có tín hiệu tin cậy cho giai đoạn sắp tới.

Bảng 1. Thống kê hợp đồng tương lai

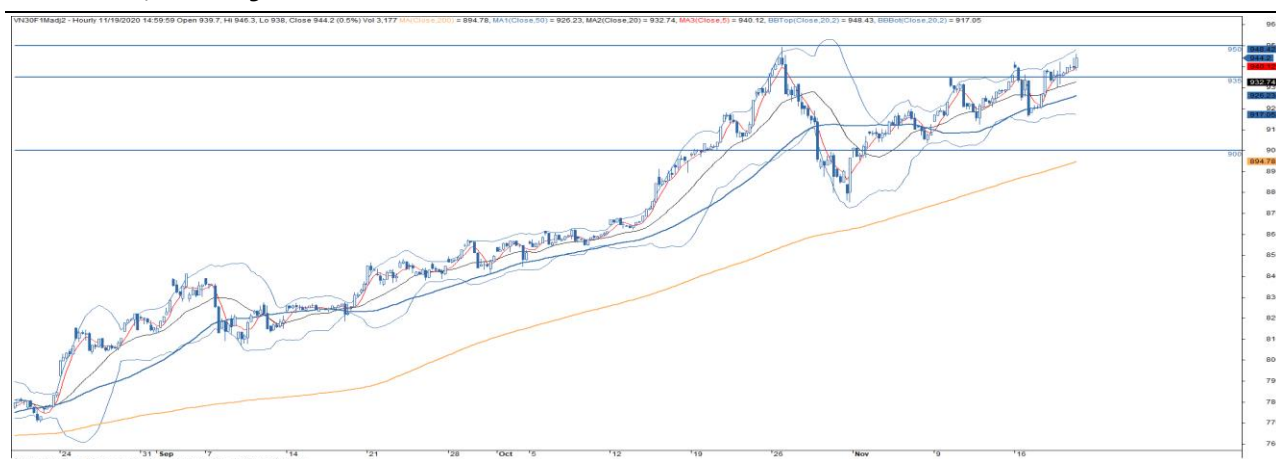
(điểm, %, hợp đồng)

	Giá đóng cửa	+/- %	KL giao dịch	KL Mở	Fair Value	Ngày thanh toán	Thời gian còn lại
VN30 Index	944.9	0.8					
VN30F2011	944.2	0.9	82,732	-	945	19/11/20	0
VN30F2012	949.5	0.6	17,675	13,162	912	17/12/20	28
VN30F2103	946.0	0.3	49	390	899	18/03/21	119
VN30F2106	946.0	0.4	29	165	899	17/06/21	210

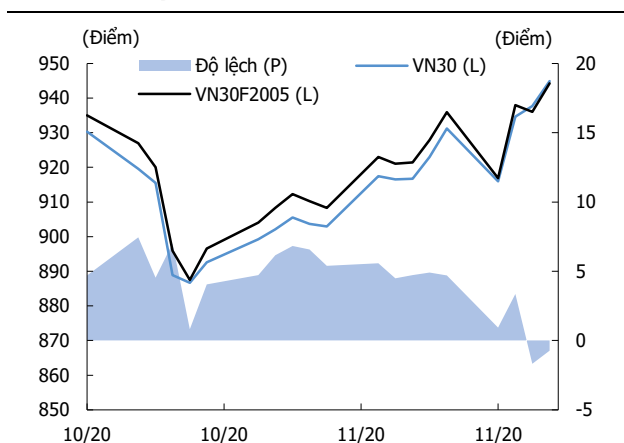
Nguồn: Bloomberg, KIS

Đăng Lê

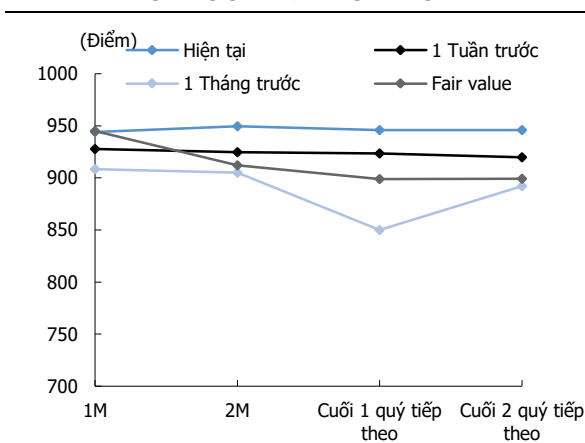
dang.lh@kisvn.vn

Hình 1. Đồ thị nến theo giờ - VN30

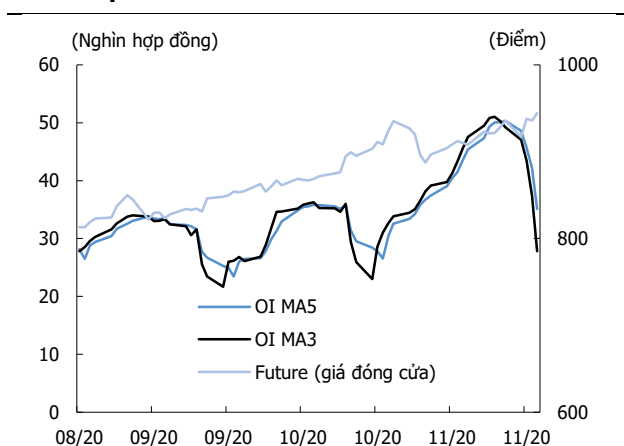
Nguồn: Bloomberg, KIS. Giá được điều chỉnh theo phương pháp Proportional Adjustment

Hình 2. Basis spread

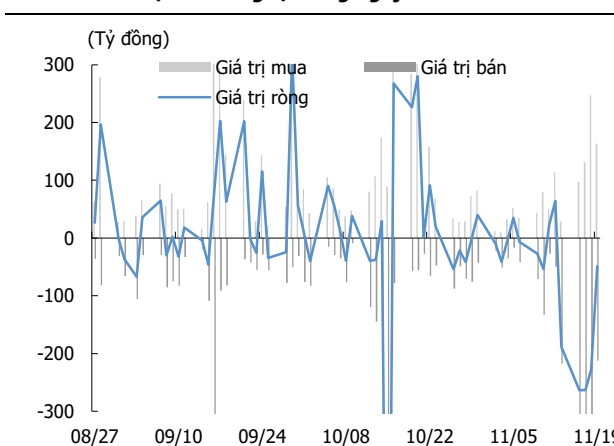
Nguồn: Bloomberg, KIS

Hình 3. Đường cong giá hợp đồng tương lai

Nguồn: Bloomberg, KIS

Hình 4. Open interest

Nguồn: Bloomberg, KIS

Hình 5. Giao dịch khối ngoại hàng ngày

Nguồn: Bloomberg, KIS

Bảng 2. Danh sách cổ phiếu VN30

(Tỷ đồng, đồng, %, x, nghìn CP)

Mã	Tên	Ngành	Vốn hóa	Tỷ trọng	Giá đóng cửa	% ngày	PER	PBR	KLGD 3 tháng	SH Nước Ngoài	Cao 52 Tuần	Thấp 52 Tuần
BID	NHTMCP Đầu tư và Phát triển Việt Nam	Tài chính	162,490	0.88	40,400	0.9	19.0	2.08	1,677	17.3	55,800	29,500
CTG	NHTMCP Công thương Việt Nam	Tài chính	123,989	3.34	33,300	1.7	11.3	1.50	7,130	29.1	33,300	16,600
EIB	NHTMCP Xuất nhập khẩu Việt Nam	Tài chính	21,085	2.41	17,150	(0.3)	24.7	1.27	322	30.0	18,750	14,000
FPT	CTCP FPT	CNTT	43,193	4.66	55,100	2.0	13.0	2.87	2,024	49.0	56,000	34,870
GAS	Tổng Công ty Khí Việt Nam - CTCP	Dịch vụ tiện ích	157,135	1.06	82,100	2.6	17.3	3.36	839	3.0	108,000	53,900
HDB	NHTMCP Phát Triển Thành phố Hồ Chí Minh	Tài chính	31,957	3.01	25,450	(0.8)	7.4	1.45	2,109	19.3	26,000	12,385
HPG	CTCP Tập đoàn Hòa Phát	Nguyên vật liệu	116,628	8.64	35,200	1.7	10.9	2.13	15,259	33.2	35,500	12,708
KDH	CTCP Đầu tư và Kinh doanh nhà Khang Điền	Bất động sản	13,830	1.21	24,750	0.6	12.0	1.79	833	39.3	26,000	16,667
MBB	NHTMCP Quân đội	Tài chính	54,076	4.37	19,500	(0.8)	6.5	1.17	7,484	22.9	20,000	11,435
MSN	CTCP Tập đoàn Masan	TD thiết yếu	96,324	4.54	82,000	(1.1)	39.7	4.68	2,423	33.9	98,000	46,400
MWG	CTCP Đầu tư Thế Giới Di Động	TD không thiết yếu	50,692	4.44	112,000	1.3	13.2	3.33	975	49.0	120,500	56,300
NVL	CTCP Tập đoàn Đầu tư Địa ốc No Va	Bất động sản	60,622	2.86	61,500	0.0	10.5	2.40	1,346	5.4	65,700	49,100
PLX	Tập đoàn Xăng dầu Việt Nam	Năng lượng	61,794	0.92	50,700	4.8	74.3	3.02	753	15.9	60,000	35,100
PNJ	CTCP Vàng bạc Đá quý Phú Nhuận	TD không thiết yếu	16,659	1.80	74,000	0.7	16.1	3.40	903	49.0	92,500	45,000
POW	Tổng Công ty Điện lực Dầu khí Việt Nam	Dịch vụ tiện ích	23,067	0.62	9,850	1.2	14.5	0.82	4,963	9.5	13,850	6,850
REE	CTCP Cơ điện Lạnh	Công nghiệp	13,611	0.83	43,900	0.0	9.5	1.25	442	49.0	44,700	26,100
ROS	CTCP Xây dựng FLC FAROS	Công nghiệp	1,249	0.17	2,200	(0.9)	8.1	0.21	6,310	1.7	25,450	2,050
SAB	Tổng CTCP Bia - Rượu - Nước Giải khát Sài Gòn	TD thiết yếu	124,216	1.84	193,700	5.5	30.7	6.27	104	63.1	255,000	111,500
SBT	CTCP Thành Thành Công - Biên Hòa	TD thiết yếu	10,121	0.55	17,250	6.5	24.6	1.44	3,617	6.0	22,700	11,600
SSI	CTCP Chứng khoán SSI	Tài chính	11,087	0.90	18,450	0.3	10.1	1.18	5,488	48.4	18,700	9,569
STB	NHTMCP Sài Gòn Thương Tín	Tài chính	25,612	3.28	14,200	0.0	10.8	0.91	14,935	9.2	14,800	7,120
TCB	NHTMCP Kỹ thương Việt Nam	Tài chính	81,903	7.72	23,400	0.2	7.2	1.17	12,495	22.5	24,950	14,000
TCH	CTCP Đầu tư Dịch vụ Tài chính Hoàng Huy	Công nghiệp	6,712	0.50	19,000	0.8	6.6	1.33	7,350	4.6	45,550	16,250
VCB	NHTMCP Ngoại thương Việt Nam	Tài chính	334,541	4.96	90,200	3.0	19.5	3.58	1,059	23.6	95,000	56,600
VHM	CTCP Vinhomes	Bất động sản	254,937	4.47	77,500	0.3	11.2	3.40	2,194	21.9	98,400	52,000
VIC	Tập đoàn Vingroup - CTCP	Bất động sản	351,773	8.64	104,000	(0.9)	39.1	4.09	655	13.8	118,200	68,000
VJC	CTCP Hàng không Vietjet	Công nghiệp	59,560	4.01	113,700	0.2	30.1	4.26	481	17.9	148,800	93,200
VNM	CTCP Sữa Việt Nam	TD thiết yếu	229,234	9.74	109,700	0.3	22.9	7.81	1,770	57.9	112,600	69,750
VPB	NHTMCP Việt Nam Thịnh Vượng	Tài chính	62,163	5.86	25,500	2.4	6.2	1.25	5,892	23.1	29,300	16,000
VRE	CTCP Vincom Retail	Bất động sản	63,398	1.78	27,900	1.5	27.9	2.24	3,734	30.3	35,550	16,900

Nguồn: Bloomberg, KIS

Miễn Trừ Trách Nhiệm

Báo cáo phân tích này và các tài liệu marketing cho chứng khoán Việt Nam được thực hiện và phát hành bởi phòng phân tích của CTCP Chứng khoán KIS Việt Nam, công ty được cấp giấy phép đầu tư của Ủy ban Chứng khoán Nhà nước Việt Nam. Chuyên viên phân tích, người thực hiện và phát hành báo cáo phân tích này và các tài liệu marketing, được cấp chứng chỉ hành nghề và được quản lý bởi UBCKNN Việt Nam. Báo cáo này không được sao chụp, nhân bản hoặc xuất bản (toàn bộ hoặc từng phần) hoặc tiết lộ cho bất kỳ người nào khác mà không được sự chấp thuận bằng văn bản của CTCP Chứng khoán KIS Việt Nam.

Báo cáo này được viết nhằm mục đích chỉ cung cấp thông tin. Bản báo cáo này không nên và không được diễn giải như một đề nghị mua hoặc bán hoặc khuyến khích mua hoặc bán bất cứ khoản đầu tư nào. Khi xây dựng bản báo cáo này, chúng tôi hoàn toàn đã không cân nhắc về các mục tiêu đầu tư, tình hình tài chính hoặc các nhu cầu cụ thể của các nhà đầu tư. Cho nên khi đưa ra các quyết định đầu tư cho riêng mình các nhà đầu tư nên dựa vào đánh giá cá nhân hoặc tư vấn của chuyên gia tư vấn tài chính độc lập của mình và tùy theo tình hình tài chính cá nhân, mục tiêu đầu tư và các quan điểm thích hợp khác trong từng hoàn cảnh. CTCP Chứng khoán KIS Việt Nam không đảm bảo nhà đầu tư sẽ đạt được lợi nhuận hoặc được chia sẻ lợi nhuận từ các khoản đầu tư. CTCP Chứng khoán KIS Việt Nam, hoặc các bên liên quan, và các nhân sự cấp cao, giám đốc và nhân viên tuyên bố miễn trừ trách nhiệm với các khoản lỗ hoặc tổn thất liên quan đến việc sử dụng toàn bộ hoặc một phần báo cáo này. Thông tin và nhận định có thể thay đổi bất cứ lúc nào mà không cần báo trước và có thể khác hoặc ngược với quan điểm được thể hiện trong các mảng kinh doanh khác của CTCP Chứng khoán KIS Việt Nam. Quyết định đầu tư cuối cùng phải dựa trên các đánh giá cá nhân của khách hàng, và báo cáo phân tích này và các tài liệu marketing không thể được sử dụng như là chứng cứ cho các tranh chấp pháp lý liên quan đến các quyết định đầu tư.

Bản quyền © 2020 của CTCP Chứng khoán KIS Việt Nam. Báo cáo này không được sao chụp, nhân bản hoặc xuất bản (toàn bộ hoặc từng phần) hoặc tiết lộ cho bất kỳ người nào khác mà không được sự chấp thuận bằng văn bản của CTCP Chứng khoán KIS Việt Nam.