

# Phản ứng tiêu cực tại vùng 930 điểm

## Thông tin chỉ số VN30

Chỉ số VN30 giảm 0.1%, đóng cửa tại 917 điểm. Với bộ 5 mã chiếm tỉ trọng cao nhất VN30, chỉ TCB (+0.2%) ảnh hưởng tích cực đến chỉ số trong khi VPB (-0.4%), VIC (-0.5%), HPG (-0.6%), và VNM (-1.2%) tạo áp lực giảm điểm lên chỉ số VN30. Về hoạt động khối ngoại, áp lực bán tiếp tục chi phối với giá trị bán ròng ở mức 640 tỷ đồng. Cụ thể, HPG, MSN, và VNM chịu áp lực bán mạnh nhất trong khi VRE, VJC, và SAB thu hút phần lớn lực cầu ngoại trên VN30.

## Đồ thị VN30 Future: Đảo chiều tăng trưởng

VN30F2011 phản ứng tiêu cực với vùng đỉnh tháng 10 (vùng 930 điểm) trong phiên giao dịch trước và xác nhận giai đoạn điều chỉnh/tích lũy ngắn hạn. Cụ thể, vùng 930 điểm sẽ là vùng kháng cự trong ngắn hạn. Vùng hỗ trợ ngắn hạn và trong phiên lần lượt là vùng 900 điểm và 915 điểm. Trên đồ thị ngày, MA20 và MA50 duy trì độ phân tách ổn định, xu hướng tăng vẫn duy trì. Bên cạnh đó, hợp đồng này đang được giao dịch trên các đường MA chủ đạo, sự tiếp tục của xu hướng tăng đã được xác nhận.

## Chiến lược đầu tư:

Vị thế mua tại vùng 914 điểm nên được nắm giữ, mục tiêu tại 950 điểm và dừng lỗ khi ngưỡng 900 điểm bị phá vỡ.

**Bảng 1. Thống kê hợp đồng tương lai**

(điểm, %, hợp đồng)

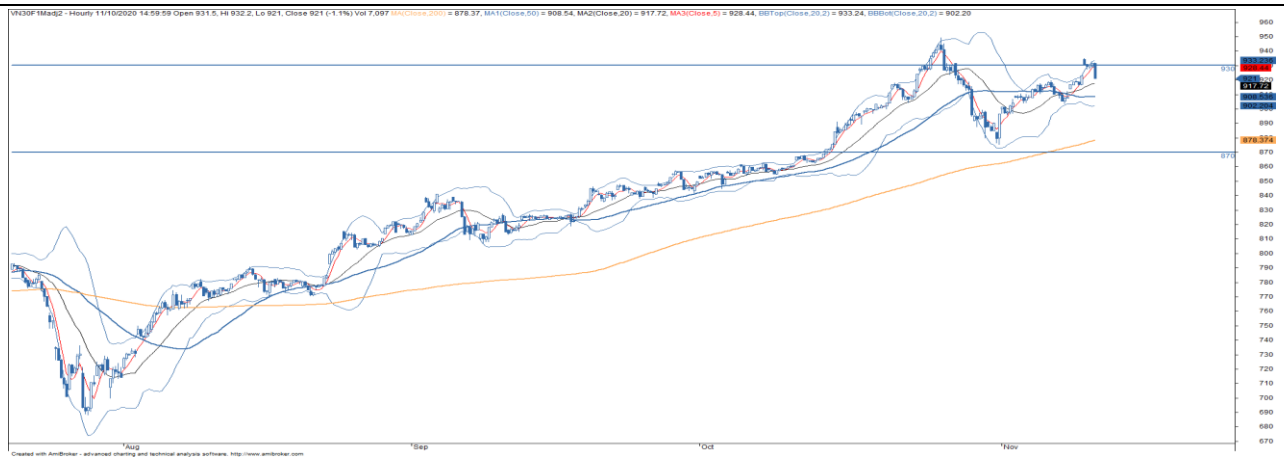
	Giá đóng cửa	+/- %	KL giao dịch	KL Mở	Fair Value	Ngày thanh toán	Thời gian còn lại
VN30 Index	916.5	(0.1)					
VN30F2011	921.0	(0.2)	130,274	51,126	917	19/11/20	11
VN30F2012	921.9	0.1	532	1,193	903	17/12/20	39
VN30F2103	921.0	0.4	46	333	903	18/03/21	130
VN30F2106	918.9	0.2	38	115	904	17/06/21	221

Nguồn: Bloomberg, KIS

**Đăng Lê**

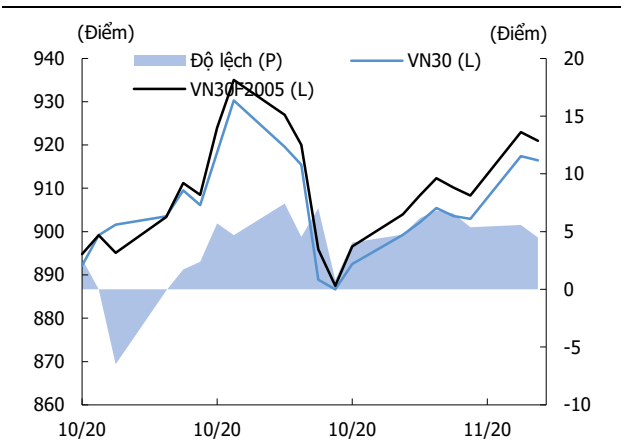
dang.lh@kisvn.vn

**Hình 1. Đồ thị nến theo giờ - VN30**



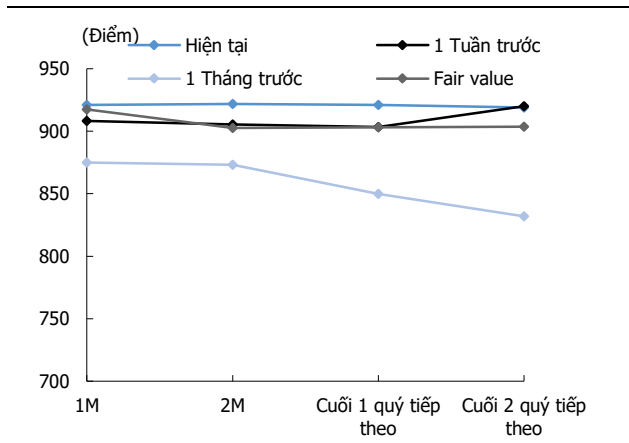
Nguồn: Bloomberg, KIS. Giá được điều chỉnh theo phương pháp Proportional Adjustment

**Hình 2. Basis spread**



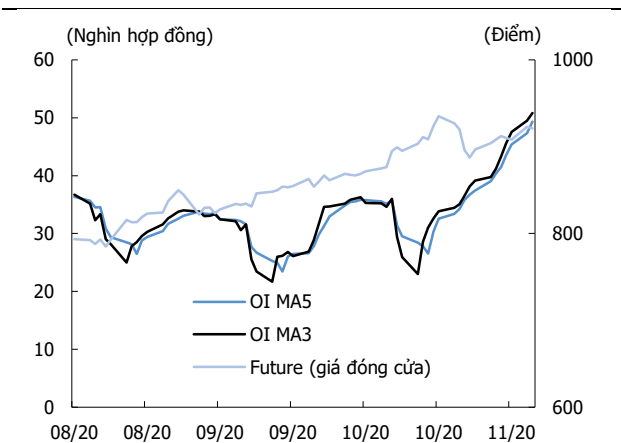
Nguồn: Bloomberg, KIS

**Hình 3. Đường cong giá hợp đồng tương lai**



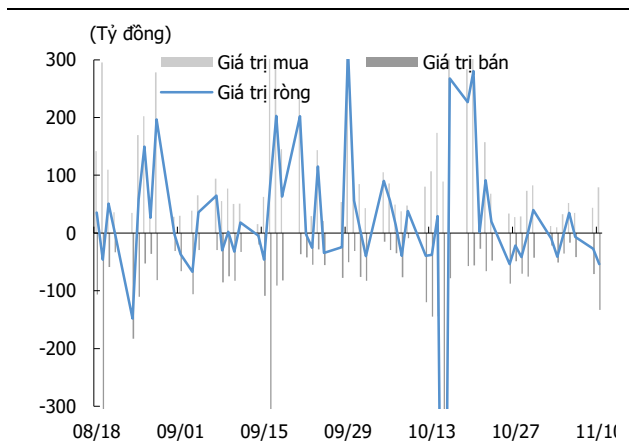
Nguồn: Bloomberg, KIS

**Hình 4. Open interest**



Nguồn: Bloomberg, KIS

**Hình 5. Giao dịch khối ngoại hàng ngày**



Nguồn: Bloomberg, KIS

**Bảng 2. Danh sách cổ phiếu VN30**

(Tỷ đồng, đồng, %, x, nghìn CP)

Mã	Tên	Ngành	Vốn hóa	Tỷ trọng	Giá đóng cửa	% ngày	PER	PBR	KLGD 3 tháng	SH Nước Ngoài	Cao 52 Tuần	Thấp 52 Tuần
BID	NHTMCP Đầu tư và Phát triển Việt Nam	Tài chính	158,468	0.88	39,400	0.4	18.5	2.03	1,619	17.3	55,800	29,500
CTG	NHTMCP Công thương Việt Nam	Tài chính	113,936	3.17	30,600	(1.1)	10.4	1.38	6,665	29.3	32,450	16,600
EIB	NHTMCP Xuất nhập khẩu Việt Nam	Tài chính	21,269	2.51	17,300	0.0	24.9	1.28	308	30.0	18,850	14,000
FPT	CTCP FPT	CNTT	41,547	4.62	53,000	(0.7)	12.5	2.76	1,964	49.0	54,500	34,870
GAS	Tổng Công ty Khí Việt Nam - CTCP	Dịch vụ tiện ích	138,187	0.96	72,200	1.1	15.2	2.96	746	3.0	109,000	53,900
HDB	NHTMCP Phát Triển Thành phố Hồ Chí Minh	Tài chính	32,020	3.11	25,500	0.2	7.5	1.46	1,765	19.6	26,000	12,385
HPG	CTCP Tập đoàn Hòa Phát	Nguyên vật liệu	103,706	7.92	31,300	(0.6)	9.7	1.89	14,616	33.6	32,200	12,708
KDH	CTCP Đầu tư và Kinh doanh nhà Khang Điền	Bất động sản	13,663	1.23	24,450	(1.6)	11.8	1.76	705	40.1	26,000	16,667
MBB	NHTMCP Quân đội	Tài chính	50,194	4.18	18,100	(0.8)	6.0	1.09	6,745	26.4	20,739	11,435
MSN	CTCP Tập đoàn Masan	TD thiết yếu	112,065	5.45	95,400	(0.2)	46.2	5.45	2,385	34.4	98,000	46,400
MWG	CTCP Đầu tư Thế Giới Di Động	TD không thiết yếu	47,976	4.33	106,000	0.3	12.4	3.15	928	49.0	124,800	56,300
NVL	CTCP Tập đoàn Đầu tư Địa ốc No Va	Bất động sản	61,105	2.97	62,000	0.8	10.6	2.42	1,389	5.5	65,700	49,100
PLX	Tập đoàn Xăng dầu Việt Nam	Năng lượng	59,539	0.91	48,850	0.7	71.6	2.91	739	16.0	60,700	35,100
PNJ	CTCP Vàng bạc Đá quý Phú Nhuận	TD không thiết yếu	16,434	1.83	73,000	(1.4)	15.9	3.35	843	48.9	92,500	45,000
POW	Tổng Công ty Điện lực Dầu khí Việt Nam	Dịch vụ tiện ích	23,419	0.65	10,000	(0.5)	14.7	0.83	4,822	9.6	13,850	6,850
REE	CTCP Cơ điện Lạnh	Công nghiệp	13,115	0.82	42,300	0.6	9.2	1.21	446	49.0	42,850	26,100
ROS	CTCP Xây dựng FLC FAROS	Công nghiệp	1,277	0.18	2,250	0.0	8.1	0.22	6,743	1.7	25,450	2,050
SAB	Tổng CTCP Bia - Rượu - Nước Giải khát Sài Gòn	TD thiết yếu	116,713	1.78	182,000	(0.9)	28.8	5.89	105	63.1	262,000	111,500
SBT	CTCP Thành Thành Công - Biên Hòa	TD thiết yếu	9,271	0.52	15,800	(0.6)	22.5	1.31	3,555	5.8	22,700	11,600
SSI	CTCP Chứng khoán SSI	Tài chính	10,637	0.89	17,700	1.1	9.7	1.13	5,257	49.8	19,009	9,569
STB	NHTMCP Sài Gòn Thương Tín	Tài chính	24,530	3.24	13,600	(0.7)	10.3	0.87	14,632	9.2	14,800	7,120
TCB	NHTMCP Kỹ thương Việt Nam	Tài chính	77,353	7.52	22,100	0.2	6.8	1.10	10,816	22.5	25,500	14,000
TCH	CTCP Đầu tư Dịch vụ Tài chính Hoàng Huy	Công nghiệp	6,642	0.51	18,800	0.0	6.6	1.32	7,181	4.4	45,550	16,250
VCB	NHTMCP Ngoại thương Việt Nam	Tài chính	315,625	4.82	85,100	(0.5)	18.4	3.38	1,025	23.6	95,000	56,600
VHM	CTCP Vinhomes	Bất động sản	254,608	4.60	77,400	(0.8)	11.2	3.40	2,072	21.9	99,700	52,000
VIC	Tập đoàn Vingroup - CTCP	Bất động sản	357,185	9.04	105,600	(0.5)	39.7	4.16	605	13.8	120,800	68,000
VJC	CTCP Hàng không Vietjet	Công nghiệp	59,403	4.13	113,400	7.0	30.1	4.25	450	17.4	148,800	93,200
VNM	CTCP Sữa Việt Nam	TD thiết yếu	224,637	9.84	107,500	(1.2)	22.5	7.65	1,712	58.0	112,600	69,750
VPB	NHTMCP Việt Nam Thịnh Vượng	Tài chính	57,897	5.63	23,750	(0.4)	5.8	1.16	5,560	23.2	29,300	16,000
VRE	CTCP Vincom Retail	Bất động sản	60,671	1.76	26,700	2.3	26.7	2.14	3,372	29.8	35,550	16,900

Nguồn: Bloomberg, KIS

## Miễn Trừ Trách Nhiệm

Báo cáo phân tích này và các tài liệu marketing cho chứng khoán Việt Nam được thực hiện và phát hành bởi phòng phân tích của CTCP Chứng khoán KIS Việt Nam, công ty được cấp giấy phép đầu tư của Ủy ban Chứng khoán Nhà nước Việt Nam. Chuyên viên phân tích, người thực hiện và phát hành báo cáo phân tích này và các tài liệu marketing, được cấp chứng chỉ hành nghề và được quản lý bởi UBCKNN Việt Nam. Báo cáo này không được sao chụp, nhân bản hoặc xuất bản (toàn bộ hoặc từng phần) hoặc tiết lộ cho bất kỳ người nào khác mà không được sự chấp thuận bằng văn bản của CTCP Chứng khoán KIS Việt Nam.

Báo cáo này được viết nhằm mục đích chỉ cung cấp thông tin. Bản báo cáo này không nên và không được diễn giải như một đề nghị mua hoặc bán hoặc khuyến khích mua hoặc bán bất cứ khoản đầu tư nào. Khi xây dựng bản báo cáo này, chúng tôi hoàn toàn đã không cân nhắc về các mục tiêu đầu tư, tình hình tài chính hoặc các nhu cầu cụ thể của các nhà đầu tư. Cho nên khi đưa ra các quyết định đầu tư cho riêng mình các nhà đầu tư nên dựa vào đánh giá cá nhân hoặc tư vấn của chuyên gia tư vấn tài chính độc lập của mình và tùy theo tình hình tài chính cá nhân, mục tiêu đầu tư và các quan điểm thích hợp khác trong từng hoàn cảnh. CTCP Chứng khoán KIS Việt Nam không đảm bảo nhà đầu tư sẽ đạt được lợi nhuận hoặc được chia sẻ lợi nhuận từ các khoản đầu tư. CTCP Chứng khoán KIS Việt Nam, hoặc các bên liên quan, và các nhân sự cấp cao, giám đốc và nhân viên tuyên bố miễn trừ trách nhiệm với các khoản lỗ hoặc tổn thất liên quan đến việc sử dụng toàn bộ hoặc một phần báo cáo này. Thông tin và nhận định có thể thay đổi bất cứ lúc nào mà không cần báo trước và có thể khác hoặc ngược với quan điểm được thể hiện trong các mảng kinh doanh khác của CTCP Chứng khoán KIS Việt Nam. Quyết định đầu tư cuối cùng phải dựa trên các đánh giá cá nhân của khách hàng, và báo cáo phân tích này và các tài liệu marketing không thể được sử dụng như là chứng cứ cho các tranh chấp pháp lý liên quan đến các quyết định đầu tư.

Bản quyền © 2020 của CTCP Chứng khoán KIS Việt Nam. Báo cáo này không được sao chụp, nhân bản hoặc xuất bản (toàn bộ hoặc từng phần) hoặc tiết lộ cho bất kỳ người nào khác mà không được sự chấp thuận bằng văn bản của CTCP Chứng khoán KIS Việt Nam.