

Tích lũy

Thông tin chỉ số VN30

Chỉ số VN30 tăng 0.4%, đóng cửa tại 871 điểm. Với bộ 5 mã chiếm tỉ trọng cao nhất VN30, chỉ HPG (+3.3%) đóng góp tích cực cho đà tăng của chỉ số trong khi VPB (-0.2%), VNM (-0.3%), TCB (-0.7%), và VIC (-1.6%) tạo áp lực giảm điểm lên chỉ số VN30. Về hoạt động khối ngoại, áp lực bán chiếm ưu thế với giá trị bán ròng ở mức 106 tỷ đồng. Cụ thể, VNM, CTG, VIC, BID, và VHM chịu áp lực bán mạnh nhất trong khi HPG, MBB, và VCB thu hút phần lớn lực cầu ngoại trên VN30.

Đồ thị VN30 Future: Xu hướng tăng bền vững

VN30F2010 tiếp tục tích lũy quanh ngưỡng 868 điểm, tín hiệu breakout tin cậy vẫn chưa được xác nhận. Cụ thể, ngưỡng 868 điểm sẽ là ngưỡng kháng cự quan trọng trong phiên, tiếp đến là ngưỡng 875 điểm và vùng 865 điểm sẽ là vùng hỗ trợ quan trọng cho xu hướng tăng. Mặc dù kênh giá tăng vẫn được duy trì nhưng giai đoạn điều chỉnh hoặc tích lũy ngắn hạn sẽ xuất hiện. Tuy nhiên, MA50 và MA200 di chuyển hướng lên và phân tách nhau ở mức độ ổn định, xu hướng tăng bền vững. Trong ngắn hạn, vị thế mua mới sẽ có tỉ lệ risk/reward không phù hợp. Do vậy, traders chỉ nên mở vị thế mua mới khi giá giảm.

Chiến lược đầu tư:

Trong trường hợp này, traders cần đứng ngoài quan sát phản ứng của VN30F2010 với ngưỡng kháng cự 875 điểm để có những tín hiệu tin cậy hơn cho giai đoạn sắp tới.

Bảng 1. Thống kê hợp đồng tương lai

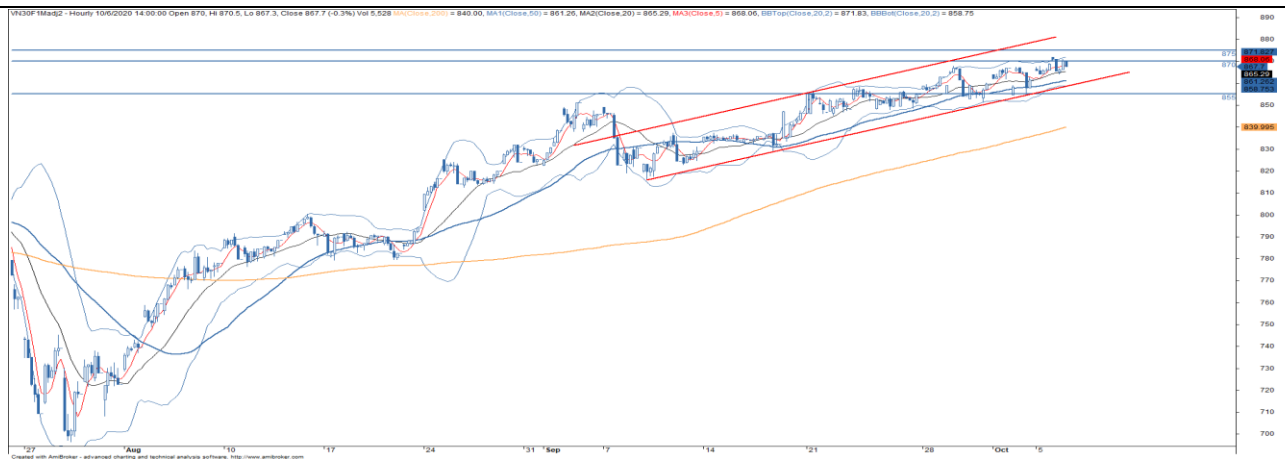
(điểm, %, hợp đồng)

	Giá đóng cửa	+/- %	KL giao dịch	KL Mở	Fair Value	Ngày thanh toán	Thời gian còn lại
VN30 Index	871.4	0.4					
VN30F2010	867.7	(0.1)	120,138	34,861	701	15/10/20	11
VN30F2011	866.0	0.0	861	1,054	600	19/11/20	46
VN30F2012	862.0	0.1	271	837	600	17/12/20	74
VN30F2103	861.9	0.3	89	336	601	18/03/21	165

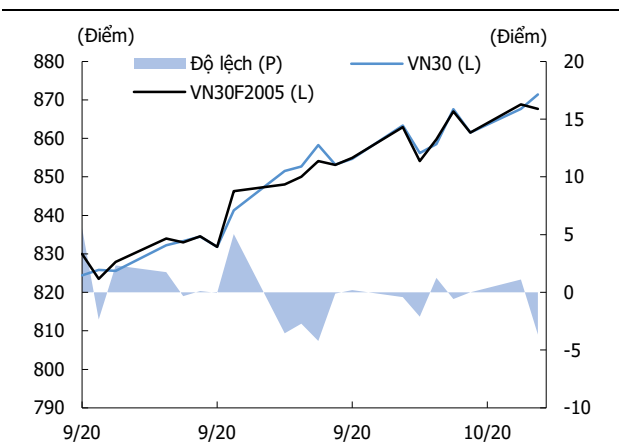
Nguồn: Bloomberg, KIS

Đăng Lê

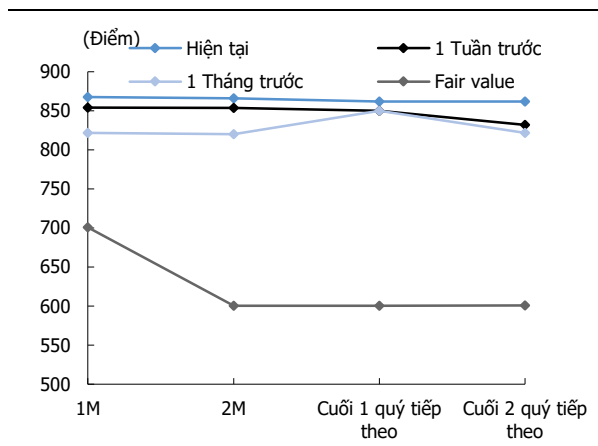
dang.lh@kisvn.vn

Hình 1. Đồ thị nến theo giờ - VN30

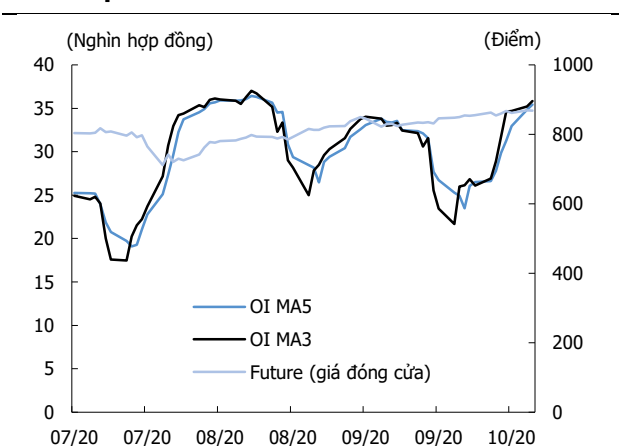
Nguồn: Bloomberg, KIS. Giá được điều chỉnh theo phương pháp Proportional Adjustment

Hình 2. Basis spread

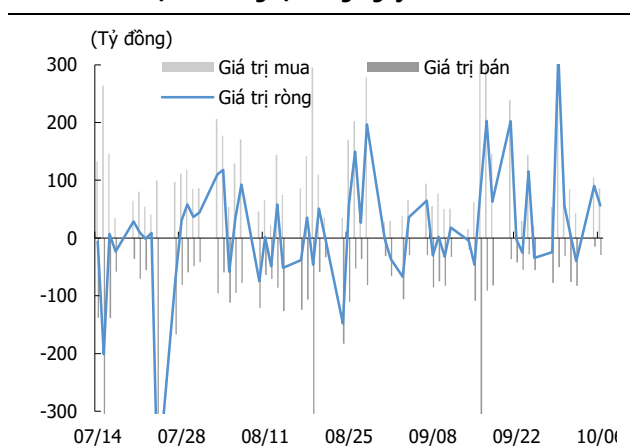
Nguồn: Bloomberg, KIS

Hình 3. Đường cong giá hợp đồng tương lai

Nguồn: Bloomberg, KIS

Hình 4. Open interest

Nguồn: Bloomberg, KIS

Hình 5. Giao dịch khối ngoại hàng ngày

Nguồn: Bloomberg, KIS

Bảng 2. Danh sách cổ phiếu VN30

(Tỷ đồng, đồng, %, x, nghìn CP)

Mã	Tên	Ngành	Vốn hóa	Tỷ trọng	Giá đóng cửa	% ngày	PER	PBR	KLGD 3 tháng	SH Nước Ngoài	Cao 52 Tuần	Thấp 52 Tuần
BID	NHTMCP Đầu tư và Phát triển Việt Nam	Tài chính	162,691	0.97	40,450	0.1	19.0	2.13	1,121	17.5	55,800	29,500
CTG	NHTMCP Công thương Việt Nam	Tài chính	101,277	3.01	27,200	(1.1)	9.1	1.26	4,927	30.0	28,450	16,600
EIB	NHTMCP Xuất nhập khẩu Việt Nam	Tài chính	21,577	2.73	17,550	1.2	31.0	1.34	246	29.9	18,950	14,000
FPT	CTCP FPT	CNTT	39,587	4.71	50,500	0.0	11.8	2.65	1,700	49.0	53,304	34,870
GAS	Tổng Công ty Khí Việt Nam - CTCP	Dịch vụ tiện ích	138,761	1.03	72,500	0.0	14.0	2.65	627	3.1	109,000	53,900
HDB	NHTMCP Phát Triển Thành phố Hồ Chí Minh	Tài chính	31,016	3.23	24,700	(0.4)	7.6	1.49	1,472	20.3	25,100	12,385
HPG	CTCP Tập đoàn Hòa Phát	Nguyên vật liệu	93,600	8.35	28,250	3.3	10.7	1.79	13,796	33.9	28,250	12,708
KDH	CTCP Đầu tư và Kinh doanh nhà Khang Điền	Bất động sản	13,914	1.24	24,900	0.8	12.8	1.82	554	41.6	26,095	16,667
MBB	NHTMCP Quân đội	Tài chính	49,501	4.41	17,850	0.8	5.9	1.13	5,919	23.0	20,783	11,435
MSN	CTCP Tập đoàn Masan	TD thiết yếu	68,132	3.54	58,000	3.6	17.8	2.93	1,224	38.1	78,700	46,400
MWG	CTCP Đầu tư Thế Giới Di Động	TD không thiết yếu	47,622	4.60	105,200	1.2	12.6	3.34	887	49.0	129,100	56,300
NVL	CTCP Tập đoàn Đầu tư Địa ốc No Va	Bất động sản	62,386	3.20	63,300	0.0	16.0	2.68	1,302	5.7	65,700	49,100
PLX	Tập đoàn Xăng dầu Việt Nam	Năng lượng	61,184	0.81	50,200	0.0	57.9	3.03	841	16.1	60,700	35,100
PNJ	CTCP Vàng bạc Đá quý Phú Nhuận	TD không thiết yếu	13,755	1.64	61,100	(0.2)	13.2	2.93	589	49.0	92,500	45,000
POW	Tổng Công ty Điện lực Dầu khí Việt Nam	Dịch vụ tiện ích	25,175	0.75	10,750	(1.4)	11.5	0.90	3,908	10.5	13,950	6,850
REE	CTCP Cơ điện Lạnh	Công nghiệp	12,929	0.96	41,700	(0.6)	8.7	1.23	460	49.0	42,000	26,100
ROS	CTCP Xây dựng FLC FAROS	Công nghiệp	1,323	0.20	2,330	5.9	8.1	0.22	7,492	2.0	26,000	2,050
SAB	Tổng CTCP Bia - Rượu - Nước Giải khát Sài Gòn	TD thiết yếu	119,471	1.95	186,300	1.0	29.4	6.48	142	63.1	262,500	111,500
SBT	CTCP Thành Thành Công - Biên Hòa	TD thiết yếu	9,388	0.56	16,000	(1.2)	25.9	1.29	3,608	5.6	22,700	11,600
SSI	CTCP Chứng khoán SSI	Tài chính	10,907	0.97	18,150	(0.5)	10.6	1.12	5,525	50.0	19,224	9,569
STB	NHTMCP Sài Gòn Thương Tín	Tài chính	25,612	3.62	14,200	3.6	10.5	0.93	12,102	9.1	14,400	7,120
TCB	NHTMCP Kỹ thương Việt Nam	Tài chính	78,403	7.57	22,400	(0.7)	7.2	1.17	2,337	22.5	25,500	14,000
TCH	CTCP Đầu tư Dịch vụ Tài chính Hoàng Huy	Công nghiệp	7,613	0.62	21,550	2.1	9.5	1.57	4,695	4.2	45,550	16,250
VCB	NHTMCP Ngoại thương Việt Nam	Tài chính	311,175	5.09	83,900	0.5	17.1	3.48	1,011	23.6	95,000	56,600
VHM	CTCP Vinhomes	Bất động sản	250,332	4.40	76,100	0.1	11.4	3.67	1,810	22.0	102,300	52,000
VIC	Tập đoàn Vingroup - CTCP	Bất động sản	310,507	7.64	91,800	(1.6)	39.3	3.68	476	13.8	122,500	68,000
VJC	CTCP Hàng không Vietjet	Công nghiệp	54,741	4.07	104,500	(0.3)	30.0	3.66	380	17.5	148,800	93,200
VNM	CTCP Sữa Việt Nam	TD thiết yếu	223,593	10.25	107,000	(0.3)	23.2	7.42	1,593	58.2	112,917	69,750
VPB	NHTMCP Việt Nam Thịnh Vượng	Tài chính	58,872	6.13	24,150	(0.2)	5.9	1.24	4,047	23.4	29,300	16,000
VRE	CTCP Vincom Retail	Bất động sản	62,489	1.76	27,500	0.4	26.0	2.25	2,571	30.7	35,850	16,900

Nguồn: Bloomberg, KIS

Miễn Trừ Trách Nhiệm

Báo cáo phân tích này và các tài liệu marketing cho chứng khoán Việt Nam được thực hiện và phát hành bởi phòng phân tích của CTCP Chứng khoán KIS Việt Nam, công ty được cấp giấy phép đầu tư của Ủy ban Chứng khoán Nhà nước Việt Nam. Chuyên viên phân tích, người thực hiện và phát hành báo cáo phân tích này và các tài liệu marketing, được cấp chứng chỉ hành nghề và được quản lý bởi UBCKNN Việt Nam. Báo cáo này không được sao chụp, nhân bản hoặc xuất bản (toàn bộ hoặc từng phần) hoặc tiết lộ cho bất kỳ người nào khác mà không được sự chấp thuận bằng văn bản của CTCP Chứng khoán KIS Việt Nam.

Báo cáo này được viết nhằm mục đích chỉ cung cấp thông tin. Bản báo cáo này không nên và không được diễn giải như một đề nghị mua hoặc bán hoặc khuyến khích mua hoặc bán bất cứ khoản đầu tư nào. Khi xây dựng bản báo cáo này, chúng tôi hoàn toàn đã không cân nhắc về các mục tiêu đầu tư, tình hình tài chính hoặc các nhu cầu cụ thể của các nhà đầu tư. Cho nên khi đưa ra các quyết định đầu tư cho riêng mình các nhà đầu tư nên dựa vào đánh giá cá nhân hoặc tư vấn của chuyên gia tư vấn tài chính độc lập của mình và tùy theo tình hình tài chính cá nhân, mục tiêu đầu tư và các quan điểm thích hợp khác trong từng hoàn cảnh. CTCP Chứng khoán KIS Việt Nam không đảm bảo nhà đầu tư sẽ đạt được lợi nhuận hoặc được chia sẻ lợi nhuận từ các khoản đầu tư. CTCP Chứng khoán KIS Việt Nam, hoặc các bên liên quan, và các nhân sự cấp cao, giám đốc và nhân viên tuyên bố miễn trừ trách nhiệm với các khoản lỗ hoặc tổn thất liên quan đến việc sử dụng toàn bộ hoặc một phần báo cáo này. Thông tin và nhận định có thể thay đổi bất cứ lúc nào mà không cần báo trước và có thể khác hoặc ngược với quan điểm được thể hiện trong các mảng kinh doanh khác của CTCP Chứng khoán KIS Việt Nam. Quyết định đầu tư cuối cùng phải dựa trên các đánh giá cá nhân của khách hàng, và báo cáo phân tích này và các tài liệu marketing không thể được sử dụng như là chứng cứ cho các tranh chấp pháp lý liên quan đến các quyết định đầu tư.

Bản quyền © 2020 của CTCP Chứng khoán KIS Việt Nam. Báo cáo này không được sao chụp, nhân bản hoặc xuất bản (toàn bộ hoặc từng phần) hoặc tiết lộ cho bất kỳ người nào khác mà không được sự chấp thuận bằng văn bản của CTCP Chứng khoán KIS Việt Nam.