

12/10/2020

Kiểm định lại ngưỡng 940 điểm

Diễn biến thị trường

VNIndex tăng nhẹ trong tuần trước và tín hiệu breakout tại đỉnh tháng 6 đã được xác nhận. Đáng chú ý, VNIndex có khuynh hướng kiểm định lại ngưỡng 940 điểm.

Đồ thị: Xu hướng tăng vẫn duy trì

MA20 và MA50 duy trì dao động hướng lên, MA50 và MA200 đã hội tụ, xu hướng tăng trung và dài hạn vẫn duy trì.

Các đường MA ngắn hạn (MA5, MA15, và MA20) phân tách nhau ở mức độ ổn định, đà tăng ngắn hạn vẫn được duy trì.

Vùng đỉnh tháng 6 trùng lấp với MA20 (vùng 905 điểm) sẽ là ngưỡng hỗ trợ ngắn hạn, tiếp đến là vùng 880 điểm. Ở chiều ngược lại, vùng 940 điểm là ngưỡng kháng cự quan trọng trong ngắn hạn.

→ VNIndex sẽ tiếp tục duy trì đà tăng trong tuần này.

Chiến lược đầu tư: Nắm giữ vị thế

Sự tiếp tục của xu hướng tăng đã được xác nhận và chỉ số đang có khuynh hướng kiểm định lại ngưỡng 940 điểm. Trong trường hợp này, nhà đầu tư nên tiếp tục nắm giữ danh mục hiện tại và gia tăng tỉ trọng khi xuất hiện nhịp điều chỉnh.

Hình 1. Đồ thị nến trong ngày - VNIndex



Nguồn: Fiinpro, AmiBroker, KIS

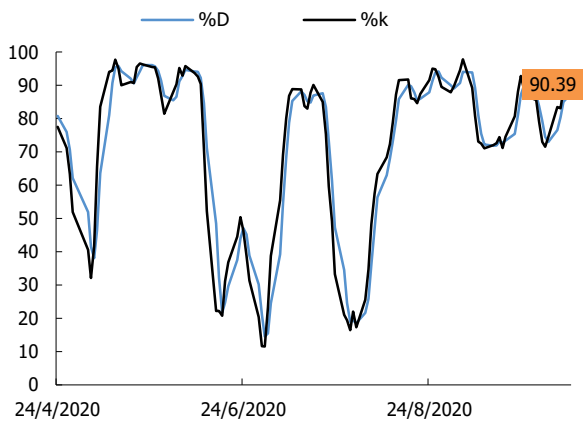
Bảng 1. Thống kê chỉ số

Điểm số	924
% thay đổi theo tuần	1.5
KLGDTB 1 tuần (CP)	453,478,544
Thấp/Cao 52 tuần	649-1029
Vốn hoá (Ngàn tỷ đồng)	2,916
PER (x)	15.2
PBR (x)	2.0

Nguồn: Bloomberg

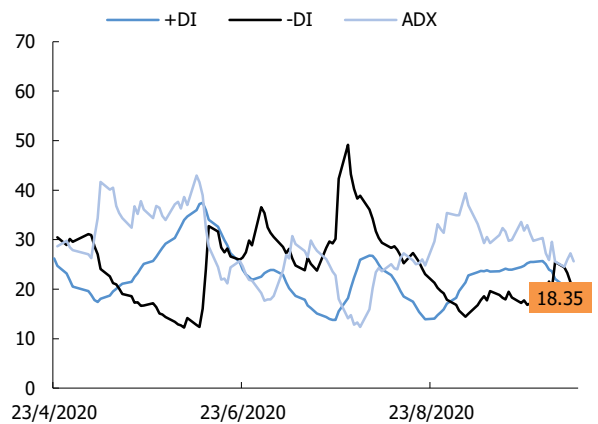
Lê Hải Đăng
Dang.lh@kisvn.vn

Hình 2. Nhóm chỉ báo xác nhận xu hướng - VNIndex



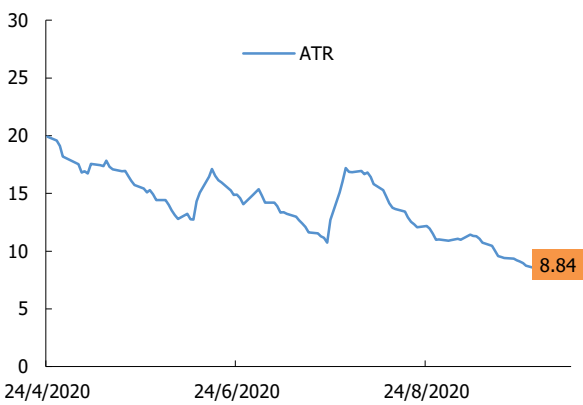
Nguồn: Fiinpro, AmiBroker, KIS

Hình 3. Chỉ báo dao động (Stochastic) - VNIndex



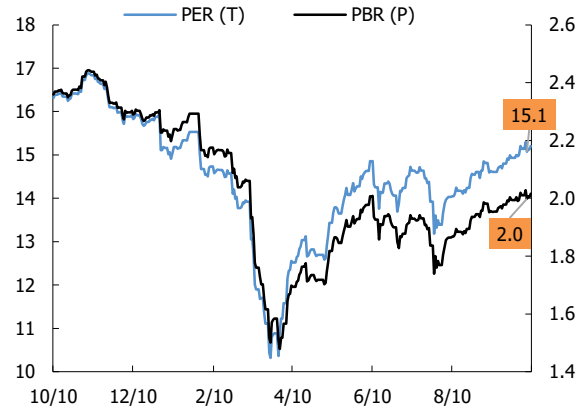
Nguồn: Fiinpro, AmiBroker, KIS

Hình 4. Chỉ báo dao động (ATR) - VNIndex



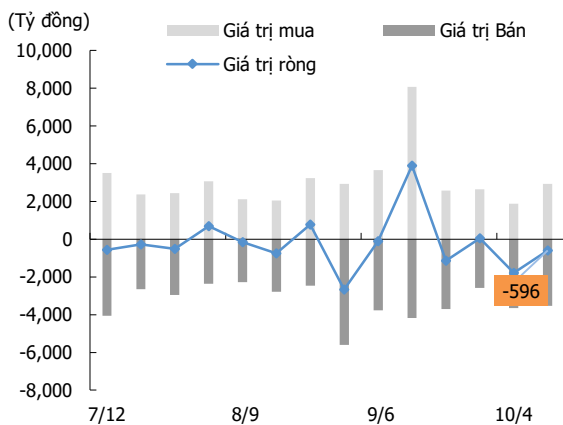
Nguồn: Fiinpro, AmiBroker, KIS

Hình 5. PE và PB - VNIndex



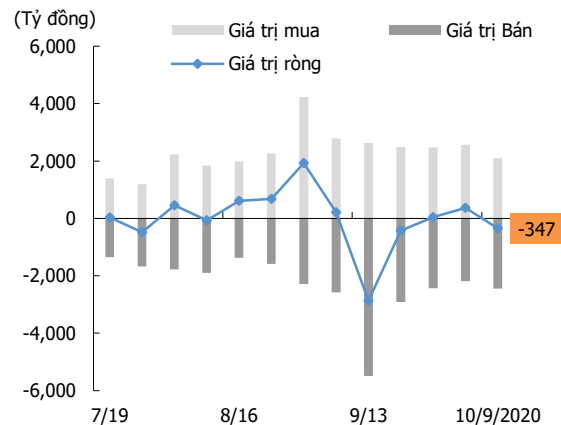
Nguồn: KIS, Bloomberg

Hình 6. Giao dịch khối ngoại



Nguồn: Fiinpro, KIS

Hình 7. Giao dịch nhà đầu tư tổ chức trong nước



Nguồn: Fiinpro, KIS

Miễn Trừ Trách Nhiệm

Báo cáo phân tích này và các tài liệu marketing cho chứng khoán Việt Nam được thực hiện và phát hành bởi phòng phân tích của CTCP Chứng khoán KIS Việt Nam, công ty được cấp giấy phép đầu tư của Ủy ban Chứng khoán Nhà nước Việt Nam. Chuyên viên phân tích, người thực hiện và phát hành báo cáo phân tích này và các tài liệu marketing, được cấp chứng chỉ hành nghề và được quản lý bởi UBCKNN Việt Nam. Báo cáo này không được sao chụp, nhân bản hoặc xuất bản (toàn bộ hoặc từng phần) hoặc tiết lộ cho bất kỳ người nào khác mà không được sự chấp thuận bằng văn bản của CTCP Chứng khoán KIS Việt Nam.

Báo cáo này được viết nhằm mục đích chỉ cung cấp thông tin. Bản báo cáo này không nên và không được diễn giải như một đề nghị mua hoặc bán hoặc khuyến khích mua hoặc bán bất cứ khoản đầu tư nào. Khi xây dựng bản báo cáo này, chúng tôi hoàn toàn đã không cân nhắc về các mục tiêu đầu tư, tình hình tài chính hoặc các nhu cầu cụ thể của các nhà đầu tư. Cho nên khi đưa ra các quyết định đầu tư cho riêng mình các nhà đầu tư nên dựa vào đánh giá cá nhân hoặc tư vấn của chuyên gia tư vấn tài chính độc lập của mình và tùy theo tình hình tài chính cá nhân, mục tiêu đầu tư và các quan điểm thích hợp khác trong từng hoàn cảnh. CTCP Chứng khoán KIS Việt Nam không đảm bảo nhà đầu tư sẽ đạt được lợi nhuận hoặc được chia sẻ lợi nhuận từ các khoản đầu tư. CTCP Chứng khoán KIS Việt Nam, hoặc các bên liên quan, và các nhân sự cấp cao, giám đốc và nhân viên tuyên bố miễn trừ trách nhiệm với các khoản lỗ hoặc tổn thất liên quan đến việc sử dụng toàn bộ hoặc một phần báo cáo này. Thông tin và nhận định có thể thay đổi bất cứ lúc nào mà không cần báo trước và có thể khác hoặc ngược với quan điểm được thể hiện trong các mảng kinh doanh khác của CTCP Chứng khoán KIS Việt Nam. Quyết định đầu tư cuối cùng phải dựa trên các đánh giá cá nhân của khách hàng, và báo cáo phân tích này và các tài liệu marketing không thể được sử dụng như là chứng cứ cho các tranh chấp pháp lý liên quan đến các quyết định đầu tư.

Bản quyền © 2020 của CTCP Chứng khoán KIS Việt Nam. Báo cáo này không được sao chụp, nhân bản hoặc xuất bản (toàn bộ hoặc từng phần) hoặc tiết lộ cho bất kỳ người nào khác mà không được sự chấp thuận bằng văn bản của CTCP Chứng khoán KIS Việt Nam.