

## Không đóng vị thế mua

### Thông tin chỉ số VN30

Chỉ số VN30 tăng 0.3%, đóng cửa tại 859 điểm. Với bộ 5 mã chiếm tỉ trọng cao nhất VN30, chỉ HPG (+0.2%) và TCB (+0.2%) đóng góp vào đà tăng chỉ số trong khi VIC (0%), VPB (0%), và VNM (-0.3%) tạo áp lực giảm điểm lên chỉ số VN30. Về hoạt động khối ngoại, áp lực bán chiếm ưu thế với giá trị bán ròng ở mức 250 tỷ đồng. Cụ thể, HPG, VNM, VHM, VIC, và VPB chịu áp lực bán mạnh nhất trong khi STB, HDB, SSI, VCB, và MSN thu hút phần lớn lực cầu ngoại trên VN30.

### Đồ thị VN30 Future: Xu hướng tăng bền vững

VN30F2010 phản ứng tích cực tại vùng mua trong phiên giao dịch trước. Cụ thể, 865 điểm là vùng kháng cự quan trọng trong khi 850-855 điểm sẽ là vùng hỗ trợ trong phiên cho xu hướng tăng. Đáng chú ý, MA50 và MA200 di chuyển hướng lên và phân tách nhau ở mức độ ổn định, xu hướng tăng bền vững. Ngoài ra, hệ thống hai đường MA (MA20 và MA50) chưa xác nhận cho xu hướng giảm ngắn hạn. Trên đồ thị ngày, nền tảng đi kèm với khối lượng trên mức trung bình, hoạt động mua gia tăng.

### Chiến lược đầu tư:

Vị thế mua tại vùng 855 điểm nên được nắm giữ, mục tiêu tại 870-875 điểm và dừng lỗ tại 850 điểm.

**Bảng 1. Thống kê hợp đồng tương lai**

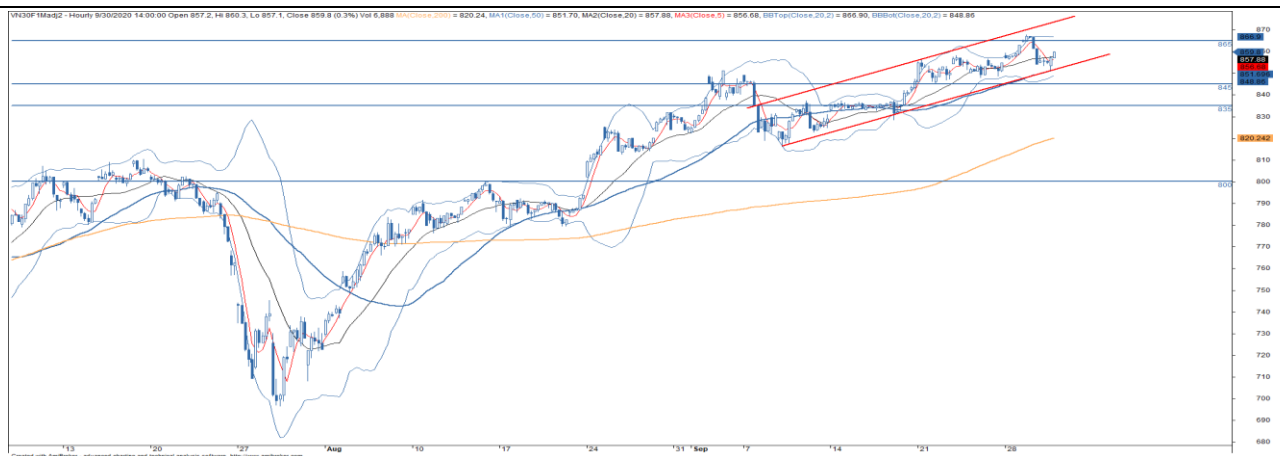
(điểm, %, hợp đồng)

	Giá đóng cửa	+/- %	KL giao dịch	KL Mở	Fair Value	Ngày thanh toán	Thời gian còn lại
VN30 Index	858.5	0.3					
VN30F2010	859.8	0.7	158,810	33,168	717	15/10/20	17
VN30F2011	856.1	0.3	574	315	674	19/11/20	52
VN30F2012	854.0	0.5	305	698	674	17/12/20	80
VN30F2103	851.6	0.4	159	318	675	18/03/21	171

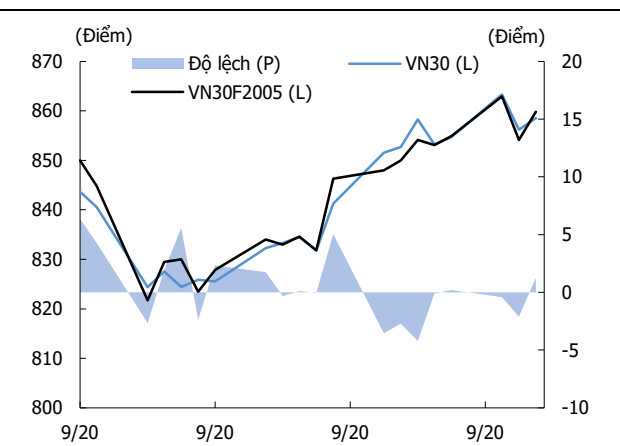
Nguồn: Bloomberg, KIS

**Đặng Lê**

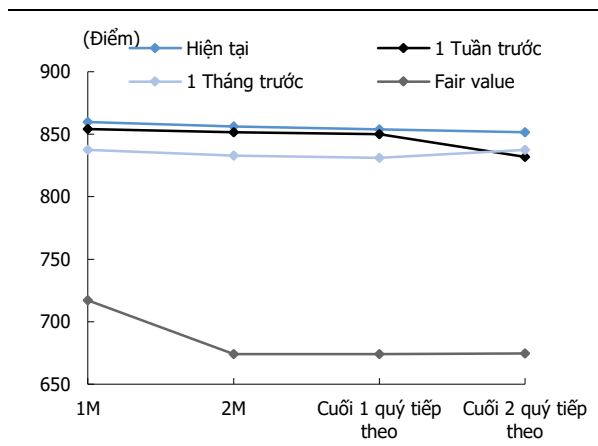
dang.lh@kisvn.vn

**Hình 1. Đồ thị nến theo giờ - VN30**

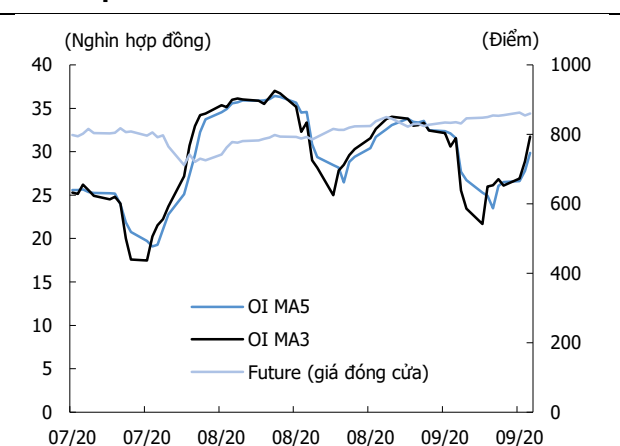
Nguồn: Bloomberg, KIS. Giá được điều chỉnh theo phương pháp Proportional Adjustment

**Hình 2. Basis spread**

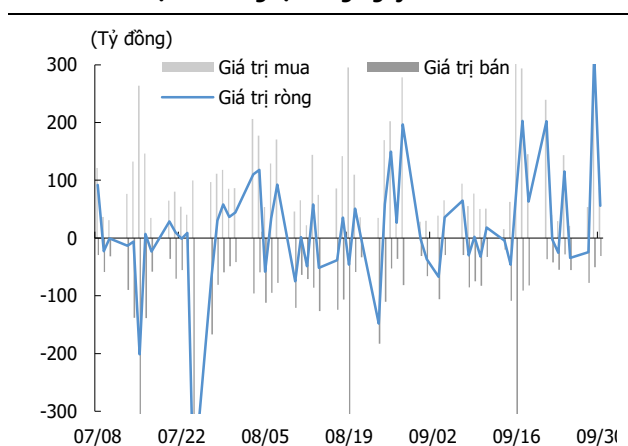
Nguồn: Bloomberg, KIS

**Hình 3. Đường cong giá hợp đồng tương lai**

Nguồn: Bloomberg, KIS

**Hình 4. Open interest**

Nguồn: Bloomberg, KIS

**Hình 5. Giao dịch khối ngoại hàng ngày**

Nguồn: Bloomberg, KIS

**Bảng 2. Danh sách cổ phiếu VN30**

(Tỷ đồng, đồng, %, x, nghìn CP)

Mã	Tên	Ngành	Vốn hóa	Tỷ trọng	Giá đóng cửa	% ngày	PER	PBR	KLGD 3 tháng	SH Nước Ngoài	Cao 52 Tuần	Thấp 52 Tuần
BID	NHTMCP Đầu tư và Phát triển Việt Nam	Tài chính	164,098	0.99	40,800	0.4	19.1	2.15	1,083	17.5	55,800	29,500
CTG	NHTMCP Công thương Việt Nam	Tài chính	98,856	2.98	26,550	(0.2)	8.9	1.23	4,611	30.0	28,450	16,600
EIB	NHTMCP Xuất nhập khẩu Việt Nam	Tài chính	20,900	2.68	17,000	0.0	30.0	1.29	229	29.9	18,950	14,000
FPT	CTCP FPT	CNTT	39,195	4.73	50,000	(0.4)	11.7	2.62	1,644	49.0	53,304	34,870
GAS	Tổng Công ty Khí Việt Nam - CTCP	Dịch vụ tiện ích	136,465	1.03	71,300	(0.3)	13.8	2.60	614	3.2	109,000	53,900
HDB	NHTMCP Phát Triển Thành phố Hồ Chí Minh	Tài chính	30,233	3.19	31,300	0.2	7.4	1.45	1,098	20.5	32,000	16,100
HPG	CTCP Tập đoàn Hòa Phát	Nguyên vật liệu	87,471	7.92	26,400	0.2	10.0	1.67	13,705	34.2	26,800	12,708
KDH	CTCP Đầu tư và Kinh doanh nhà Khang Điền	Bất động sản	13,551	1.23	24,250	(0.6)	12.5	1.77	551	41.6	26,095	16,667
MBB	NHTMCP Quân đội	Tài chính	47,626	4.31	19,750	0.5	5.6	1.09	4,786	23.0	23,900	13,150
MSN	CTCP Tập đoàn Masan	TD thiết yếu	64,138	3.39	54,600	1.9	16.8	2.76	1,195	38.1	79,500	46,400
MWG	CTCP Đầu tư Thế Giới Di Động	TD không thiết yếu	47,214	4.63	104,300	0.8	12.5	3.31	859	49.0	129,500	56,300
NVL	CTCP Tập đoàn Đầu tư Địa ốc No Va	Bất động sản	62,978	3.28	63,900	0.8	16.2	2.71	1,292	5.7	65,700	49,100
PLX	Tập đoàn Xăng dầu Việt Nam	Năng lượng	61,306	0.82	50,300	(0.6)	58.0	3.04	923	16.1	60,900	35,100
PNJ	CTCP Vàng bạc Đá quý Phú Nhuận	TD không thiết yếu	13,710	1.65	60,900	0.2	13.2	2.92	568	49.0	92,500	45,000
POW	Tổng Công ty Điện lực Dầu khí Việt Nam	Dịch vụ tiện ích	24,004	0.72	10,250	1.0	11.0	0.86	3,647	10.7	13,950	6,850
REE	CTCP Cơ điện Lạnh	Công nghiệp	12,464	0.94	40,200	0.6	8.4	1.19	438	49.0	41,150	26,100
ROS	CTCP Xây dựng FLC FAROS	Công nghiệp	1,232	0.19	2,170	(0.9)	8.1	0.21	7,811	2.0	26,400	2,050
SAB	Tổng CTCP Bia - Rượu - Nước Giải khát Sài Gòn	TD thiết yếu	117,547	1.95	183,300	(0.9)	29.0	6.37	142	63.2	267,000	111,500
SBT	CTCP Thành Thành Công - Biên Hòa	TD thiết yếu	8,684	0.52	14,800	0.7	26.4	1.20	3,426	5.5	22,700	11,600
SSI	CTCP Chứng khoán SSI	Tài chính	10,186	0.92	16,950	1.2	9.9	1.05	5,243	49.8	20,431	9,569
STB	NHTMCP Sài Gòn Thương Tín	Tài chính	24,890	3.57	13,800	3.8	10.2	0.91	11,230	9.1	14,050	7,120
TCB	NHTMCP Kỹ thương Việt Nam	Tài chính	79,103	7.76	22,600	0.2	7.3	1.18	2,144	22.5	25,500	14,000
TCH	CTCP Đầu tư Dịch vụ Tài chính Hoàng Huy	Công nghiệp	7,613	0.63	21,550	0.2	9.5	1.57	4,028	4.3	45,550	16,250
VCB	NHTMCP Ngoại thương Việt Nam	Tài chính	311,917	5.18	84,100	(0.6)	17.1	3.49	995	23.6	95,000	56,600
VHM	CTCP Vinhomes	Bất động sản	248,358	4.43	75,500	0.3	11.3	3.64	1,794	22.1	102,300	52,000
VIC	Tập đoàn Vingroup - CTCP	Bất động sản	309,492	7.73	91,500	0.0	39.2	3.67	473	13.8	122,500	68,000
VJC	CTCP Hàng không Vietjet	Công nghiệp	54,794	4.13	104,600	0.6	30.1	3.66	372	17.6	148,800	93,200
VNM	CTCP Sữa Việt Nam	TD thiết yếu	227,563	10.59	108,900	(0.3)	23.6	7.55	1,533	58.4	112,917	69,750
VPB	NHTMCP Việt Nam Thịnh Vượng	Tài chính	57,897	6.11	23,750	0.0	5.8	1.22	3,786	23.4	29,300	16,000
VRE	CTCP Vincom Retail	Bất động sản	62,716	1.79	27,600	0.5	26.1	2.26	2,537	30.9	35,850	16,900

Nguồn: Bloomberg, KIS

## Miễn Trừ Trách Nhiệm

Báo cáo phân tích này và các tài liệu marketing cho chứng khoán Việt Nam được thực hiện và phát hành bởi phòng phân tích của CTCP Chứng khoán KIS Việt Nam, công ty được cấp giấy phép đầu tư của Ủy ban Chứng khoán Nhà nước Việt Nam. Chuyên viên phân tích, người thực hiện và phát hành báo cáo phân tích này và các tài liệu marketing, được cấp chứng chỉ hành nghề và được quản lý bởi UBCKNN Việt Nam. Báo cáo này không được sao chụp, nhân bản hoặc xuất bản (toàn bộ hoặc từng phần) hoặc tiết lộ cho bất kỳ người nào khác mà không được sự chấp thuận bằng văn bản của CTCP Chứng khoán KIS Việt Nam.

Báo cáo này được viết nhằm mục đích chỉ cung cấp thông tin. Bản báo cáo này không nên và không được diễn giải như một đề nghị mua hoặc bán hoặc khuyến khích mua hoặc bán bất cứ khoản đầu tư nào. Khi xây dựng bản báo cáo này, chúng tôi hoàn toàn đã không cân nhắc về các mục tiêu đầu tư, tình hình tài chính hoặc các nhu cầu cụ thể của các nhà đầu tư. Cho nên khi đưa ra các quyết định đầu tư cho riêng mình các nhà đầu tư nên dựa vào đánh giá cá nhân hoặc tư vấn của chuyên gia tư vấn tài chính độc lập của mình và tùy theo tình hình tài chính cá nhân, mục tiêu đầu tư và các quan điểm thích hợp khác trong từng hoàn cảnh. CTCP Chứng khoán KIS Việt Nam không đảm bảo nhà đầu tư sẽ đạt được lợi nhuận hoặc được chia sẻ lợi nhuận từ các khoản đầu tư. CTCP Chứng khoán KIS Việt Nam, hoặc các bên liên quan, và các nhân sự cấp cao, giám đốc và nhân viên tuyên bố miễn trừ trách nhiệm với các khoản lỗ hoặc tổn thất liên quan đến việc sử dụng toàn bộ hoặc một phần báo cáo này. Thông tin và nhận định có thể thay đổi bất cứ lúc nào mà không cần báo trước và có thể khác hoặc ngược với quan điểm được thể hiện trong các mảng kinh doanh khác của CTCP Chứng khoán KIS Việt Nam. Quyết định đầu tư cuối cùng phải dựa trên các đánh giá cá nhân của khách hàng, và báo cáo phân tích này và các tài liệu marketing không thể được sử dụng như là chứng cứ cho các tranh chấp pháp lý liên quan đến các quyết định đầu tư.

Bản quyền © 2020 của CTCP Chứng khoán KIS Việt Nam. Báo cáo này không được sao chụp, nhân bản hoặc xuất bản (toàn bộ hoặc từng phần) hoặc tiết lộ cho bất kỳ người nào khác mà không được sự chấp thuận bằng văn bản của CTCP Chứng khoán KIS Việt Nam.