

17/08/2020

Mua khi giá giảm mạnh

Diễn biến thị trường

VNIndex phục hồi thận trọng trong tuần trước, nhưng vùng mua an toàn đã xuất hiện.

Đồ thị: Dòng tiền đầu tư vẫn thận trọng

Xu hướng tăng dài hạn vẫn chưa được xác nhận khi MA200 tiếp tục di chuyển hướng xuống. Đáng chú ý, MA20 và MA50 không hội tụ cùng MA200 → áp lực bán vẫn duy trì.

Tuy nhiên, ngưỡng retracement quan trọng – 50% đã được kiểm định tích cực với mẫu hình Island reversal.

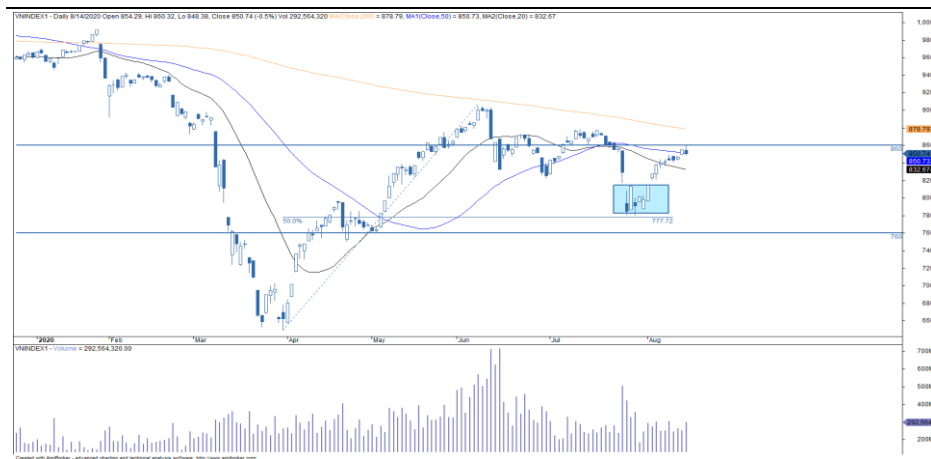
Vùng 780 điểm đóng vai trò là ngưỡng hỗ trợ quan trọng, xu hướng giảm sẽ hoàn toàn chi phối khi vùng này bị phá vỡ. Ở chiều ngược lại, ngưỡng 860 điểm là ngưỡng kháng cự trong trung hạn.

→ Trong ngắn hạn, giai đoạn tích lũy sẽ xuất hiện khi các đường MA chủ đạo vẫn duy trì sự phân tách.

Chiến lược đầu tư: Chỉ mua khi giá giảm mạnh

Ngưỡng retracement 50% đã được kiểm định tích cực với mẫu hình Island reversal, xác suất cho sự tiếp tục của xu hướng phục hồi là cao. Tuy nhiên, giai đoạn phục hồi sẽ tạm thời chững lại trong tuần này và thay thế bằng giai đoạn tích lũy/điều chỉnh. Đây là cơ hội cho nhà đầu tư quay trở lại thị trường khi có sự sụt giảm về giá.

Hình 1. Đồ thị nến trong ngày - VNIndex



Nguồn: Fiinpro, AmiBroker, KIS

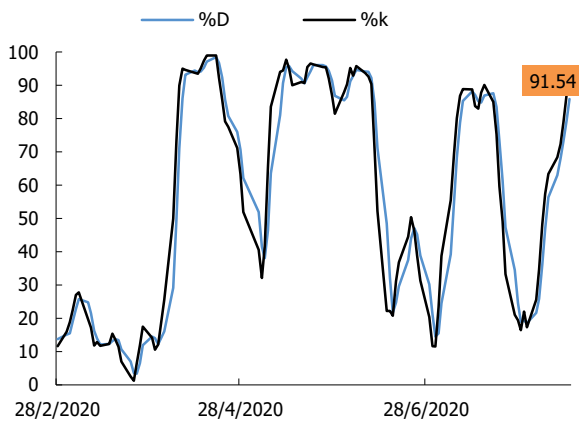
Bảng 1. Thống kê chỉ số

Điểm số	850
% thay đổi theo tuần	1.0
KLGD TB 1 tuần (CP)	234,762,630
Thấp/Cao 52 tuần	649-1029
Vốn hoá (Ngàn tỷ đồng)	2,916
PER (x)	14.2
PBR (x)	1.9

Nguồn: Bloomberg

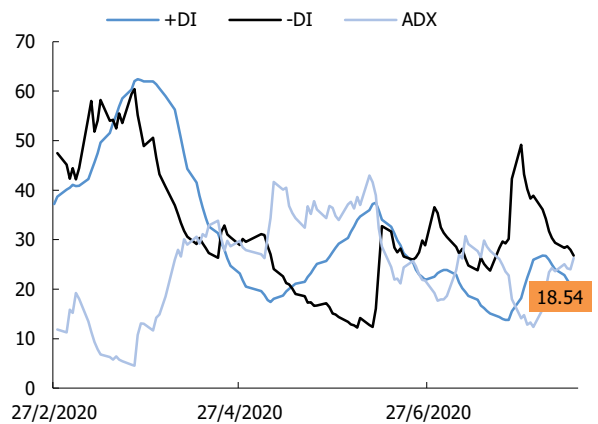
Lê Hải Đăng
Dang.lh@kisvn.net

Hình 2. Nhóm chỉ báo xác nhận xu hướng - VNIndex



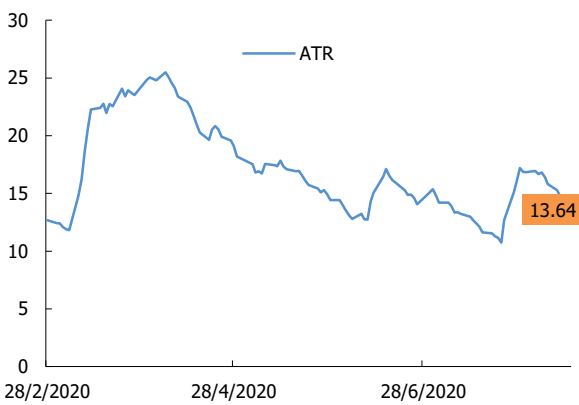
Nguồn: Fiipro, AmiBroker, KIS

Hình 3. Chỉ báo dao động (Stochastic) - VNIndex



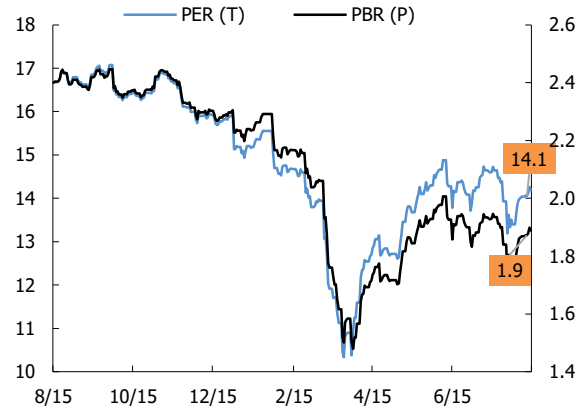
Nguồn: Fiipro, AmiBroker, KIS

Hình 4. Chỉ báo dao động (ATR) - VNIndex



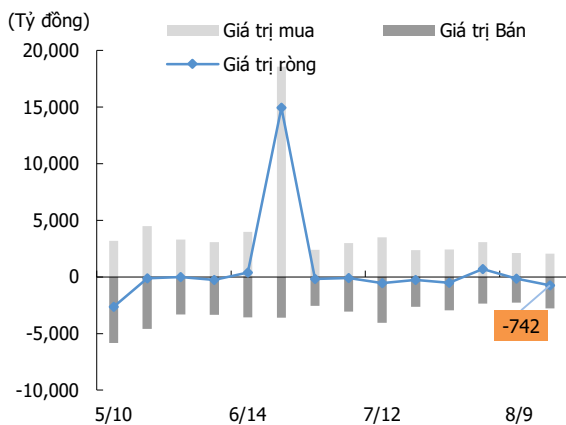
Nguồn: Fiipro, AmiBroker, KIS

Hình 5. PE và PB - VNIndex



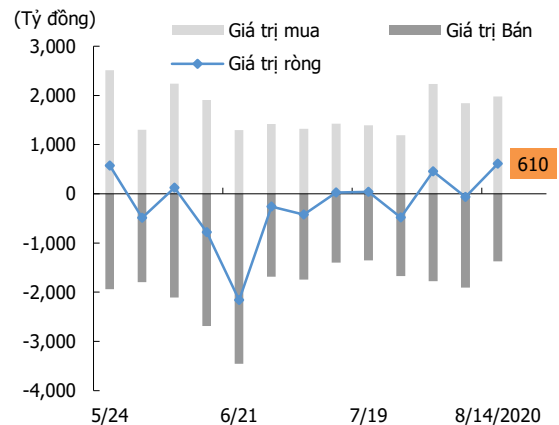
Nguồn: KIS, Bloomberg

Hình 6. Giao dịch khối ngoại



Nguồn: Fiipro, KIS

Hình 7. Giao dịch nhà đầu tư tổ chức trong nước



Nguồn: Fiipro, KIS

Miễn Trừ Trách Nhiệm

Báo cáo phân tích này và các tài liệu marketing cho chứng khoán Việt Nam được thực hiện và phát hành bởi phòng phân tích của CTCP Chứng khoán KIS Việt Nam, công ty được cấp giấy phép đầu tư của Ủy ban Chứng khoán Nhà nước Việt Nam. Chuyên viên phân tích, người thực hiện và phát hành báo cáo phân tích này và các tài liệu marketing, được cấp chứng chỉ hành nghề và được quản lý bởi UBCKNN Việt Nam. Báo cáo này không được sao chụp, nhân bản hoặc xuất bản (toàn bộ hoặc từng phần) hoặc tiết lộ cho bất kỳ người nào khác mà không được sự chấp thuận bằng văn bản của CTCP Chứng khoán KIS Việt Nam.

Báo cáo này được viết nhằm mục đích chỉ cung cấp thông tin. Bản báo cáo này không nên và không được diễn giải như một đề nghị mua hoặc bán hoặc khuyến khích mua hoặc bán bất cứ khoản đầu tư nào. Khi xây dựng bản báo cáo này, chúng tôi hoàn toàn đã không cân nhắc về các mục tiêu đầu tư, tình hình tài chính hoặc các nhu cầu cụ thể của các nhà đầu tư. Cho nên khi đưa ra các quyết định đầu tư cho riêng mình các nhà đầu tư nên dựa vào đánh giá cá nhân hoặc tư vấn của chuyên gia tư vấn tài chính độc lập của mình và tùy theo tình hình tài chính cá nhân, mục tiêu đầu tư và các quan điểm thích hợp khác trong từng hoàn cảnh. CTCP Chứng khoán KIS Việt Nam không đảm bảo nhà đầu tư sẽ đạt được lợi nhuận hoặc được chia sẻ lợi nhuận từ các khoản đầu tư. CTCP Chứng khoán KIS Việt Nam, hoặc các bên liên quan, và các nhân sự cấp cao, giám đốc và nhân viên tuyên bố miễn trừ trách nhiệm với các khoản lỗ hoặc tổn thất liên quan đến việc sử dụng toàn bộ hoặc một phần báo cáo này. Thông tin và nhận định có thể thay đổi bất cứ lúc nào mà không cần báo trước và có thể khác hoặc ngược với quan điểm được thể hiện trong các mảng kinh doanh khác của CTCP Chứng khoán KIS Việt Nam. Quyết định đầu tư cuối cùng phải dựa trên các đánh giá cá nhân của khách hàng, và báo cáo phân tích này và các tài liệu marketing không thể được sử dụng như là chứng cứ cho các tranh chấp pháp lý liên quan đến các quyết định đầu tư.

Bản quyền © 2020 của CTCP Chứng khoán KIS Việt Nam. Báo cáo này không được sao chụp, nhân bản hoặc xuất bản (toàn bộ hoặc từng phần) hoặc tiết lộ cho bất kỳ người nào khác mà không được sự chấp thuận bằng văn bản của CTCP Chứng khoán KIS Việt Nam.