

20/07/2020

# Xu hướng tăng vẫn chưa được xác nhận

## Diễn biến thị trường

VNIndex tích lũy trong tuần trước sau khi breakout được xác nhận trên mẫu hình Falling Wedge và có khuynh hướng kiểm định lại ngưỡng 900 điểm.

## Đồ thị: MA50 và MA200 hội tụ

Đáng chú ý, hệ thống 2 đường MA (MA20 và MA50) đã từ chối xác nhận xu hướng giảm ngắn hạn. Cả hai đường MA đều di chuyển hướng lên. Breakout đã được xác nhận trên mẫu hình Falling Wedge với mục tiêu giá là vùng 920-950 điểm.

Tuy nhiên, ngưỡng MA200 (vùng 900 điểm) duy trì vai trò là ngưỡng kháng cự quan trọng. Ngoài ra, MA20 (vùng 860 điểm) là ngưỡng hỗ trợ ngắn hạn.

MA200 và MA50 đang hội tụ và VNIndex duy trì dao động giữa hai đường MA này, xu hướng dài hạn vẫn chưa rõ ràng.

→ Mặc dù breakout xuất hiện trên mẫu hình Falling Wedge, sự tiếp tục của xu hướng tăng vẫn chưa hoàn toàn được xác nhận khi ngưỡng 900 điểm chưa bị phá vỡ.

## Chiến lược đầu tư: Lợi thế về giá hay sự chắc chắn

VNIndex có khuynh hướng kiểm định lại ngưỡng 900 điểm khi breakout được xác nhận trên mẫu hình Falling Wedge. Do vậy, nhà đầu tư có thể gia tăng tỉ trọng nhóm cổ phiếu dẫn dắt để có lợi thế về giá ở thời điểm hiện tại hoặc chờ tín hiệu breakout tin cậy tại vùng 900 điểm để có được tín hiệu tin cậy nhất.

Hình 1. Đồ thị nến trong ngày - VNIndex



Nguồn: Fiinpro, AmiBroker, KIS

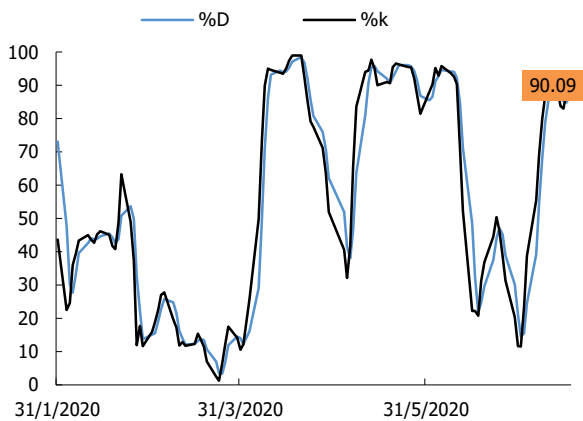
Bảng 1. Thống kê chỉ số

Điểm số	872
% thay đổi theo tuần	0.1
KLGD TB 1 tuần (CP)	216,697,524
Thấp/Cao 52 tuần	649-1029
Vốn hoá (Ngàn tỷ đồng)	2,916
PER (x)	14.4
PBR (x)	1.9

Nguồn: Bloomberg

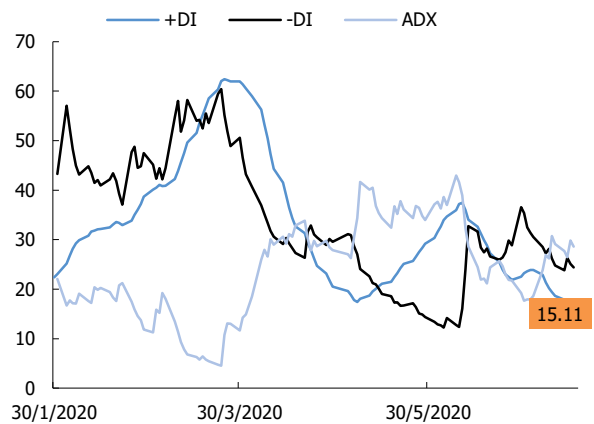
**Lê Hải Đăng**  
Dang.lh@kisvn.vn

**Hình 2. Nhóm chỉ báo xác nhận xu hướng - VNIndex**



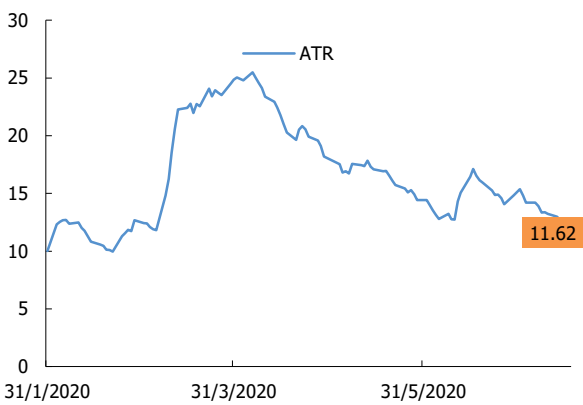
Nguồn: Fiipro, AmiBroker, KIS

**Hình 3. Chỉ báo dao động (Stochastic) - VNIndex**



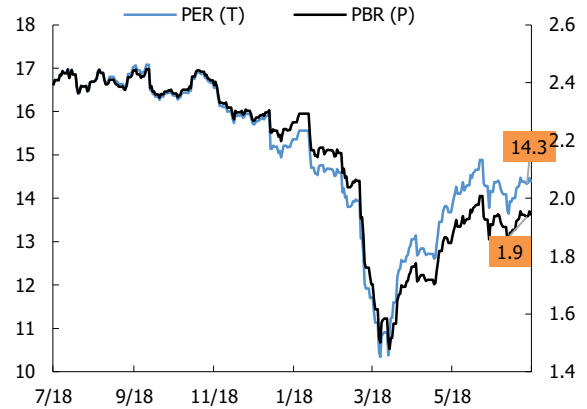
Nguồn: Fiipro, AmiBroker, KIS

**Hình 4. Chỉ báo dao động (ATR) - VNIndex**



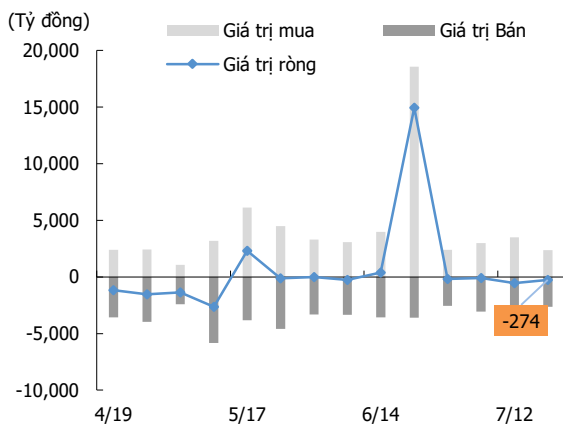
Nguồn: Fiipro, AmiBroker, KIS

**Hình 5. PE và PB - VNIndex**



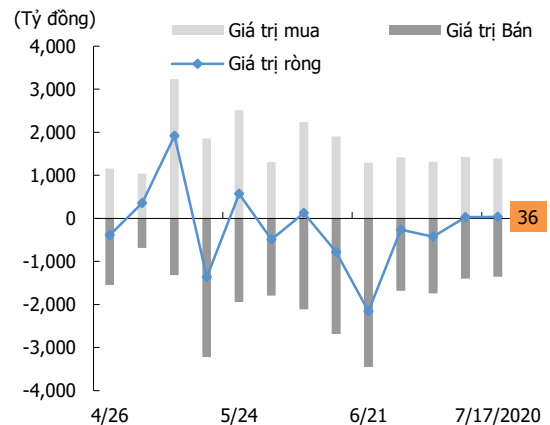
Nguồn: KIS, Bloomberg

**Hình 6. Giao dịch khối ngoại**



Nguồn: Fiipro, KIS

**Hình 7. Giao dịch nhà đầu tư tổ chức trong nước**



Nguồn: Fiipro, KIS

## Miễn Trừ Trách Nhiệm

Báo cáo phân tích này và các tài liệu marketing cho chứng khoán Việt Nam được thực hiện và phát hành bởi phòng phân tích của CTCP Chứng khoán KIS Việt Nam, công ty được cấp giấy phép đầu tư của Ủy ban Chứng khoán Nhà nước Việt Nam. Chuyên viên phân tích, người thực hiện và phát hành báo cáo phân tích này và các tài liệu marketing, được cấp chứng chỉ hành nghề và được quản lý bởi UBCKNN Việt Nam. Báo cáo này không được sao chụp, nhân bản hoặc xuất bản (toàn bộ hoặc từng phần) hoặc tiết lộ cho bất kỳ người nào khác mà không được sự chấp thuận bằng văn bản của CTCP Chứng khoán KIS Việt Nam.

Báo cáo này được viết nhằm mục đích chỉ cung cấp thông tin. Bản báo cáo này không nên và không được diễn giải như một đề nghị mua hoặc bán hoặc khuyến khích mua hoặc bán bất cứ khoản đầu tư nào. Khi xây dựng bản báo cáo này, chúng tôi hoàn toàn đã không cân nhắc về các mục tiêu đầu tư, tình hình tài chính hoặc các nhu cầu cụ thể của các nhà đầu tư. Cho nên khi đưa ra các quyết định đầu tư cho riêng mình các nhà đầu tư nên dựa vào đánh giá cá nhân hoặc tư vấn của chuyên gia tư vấn tài chính độc lập của mình và tùy theo tình hình tài chính cá nhân, mục tiêu đầu tư và các quan điểm thích hợp khác trong từng hoàn cảnh. CTCP Chứng khoán KIS Việt Nam không đảm bảo nhà đầu tư sẽ đạt được lợi nhuận hoặc được chia sẻ lợi nhuận từ các khoản đầu tư. CTCP Chứng khoán KIS Việt Nam, hoặc các bên liên quan, và các nhân sự cấp cao, giám đốc và nhân viên tuyên bố miễn trừ trách nhiệm với các khoản lỗ hoặc tổn thất liên quan đến việc sử dụng toàn bộ hoặc một phần báo cáo này. Thông tin và nhận định có thể thay đổi bất cứ lúc nào mà không cần báo trước và có thể khác hoặc ngược với quan điểm được thể hiện trong các mảng kinh doanh khác của CTCP Chứng khoán KIS Việt Nam. Quyết định đầu tư cuối cùng phải dựa trên các đánh giá cá nhân của khách hàng, và báo cáo phân tích này và các tài liệu marketing không thể được sử dụng như là chứng cứ cho các tranh chấp pháp lý liên quan đến các quyết định đầu tư.

Bản quyền © 2020 của CTCP Chứng khoán KIS Việt Nam. Báo cáo này không được sao chụp, nhân bản hoặc xuất bản (toàn bộ hoặc từng phần) hoặc tiết lộ cho bất kỳ người nào khác mà không được sự chấp thuận bằng văn bản của CTCP Chứng khoán KIS Việt Nam.