

## Ngưỡng quan trọng

### Thông tin chỉ số VN30

Chỉ số VN30 tăng 0.2%, đóng cửa tại 810 điểm với 19 mã không tăng. Cụ thể, CTD (+6.9%), VHM (+2.4%), MSN (+2.3%), MWG (+1.7%) và SBT (+1.7%) là 5 mã tăng mạnh nhất VN30 trong khi STB (-1.7%), HDB (-1.1%), BVH (-1.0%), VJC (-0.9%) và SSI (-0.7%) tạo áp lực giảm điểm lên chỉ số. Về hoạt động khối ngoại, hoạt động mua chiếm ưu thế trên VN30 với giá trị mua ròng ở mức 25 tỷ đồng. Cụ thể, VHM, VIC, VCB, MSN và NVL được mua mạnh nhất trong khi VNM, VJC, POW, HDB và SSI bị bán mạnh nhất phiên vừa qua.

### Đồ thị VN30 Future: Ngưỡng quan trọng

VN30F2007 dao động trong biên độ có giới hạn trên và dưới lần lượt là vùng 835 điểm và 760 điểm, nhưng xu hướng tăng sẽ tiếp tục khi ngưỡng 805 điểm bị phá vỡ. Đáng chú ý, hệ thống tín hiệu hai đường MA (MA50 và MA200) vẫn xác nhận cho xu hướng tăng. Ngoài ra, trên đồ thị ngày và giờ, Bollinger bands đang thắt chặt, giai đoạn tích lũy trong phiên có thể xuất hiện khi cung cầu ở trạng thái cân bằng. Trong trường hợp này, traders nên mở vị thế mua khi ngưỡng 805 điểm bị phá vỡ.

### Chiến lược đầu tư:

Mua VN30F2007 tại 805 điểm khi ngưỡng này bị phá vỡ, mục tiêu tại 835 điểm và dừng lỗ tại 795 điểm.

**Bảng 1. Thống kê hợp đồng tương lai**

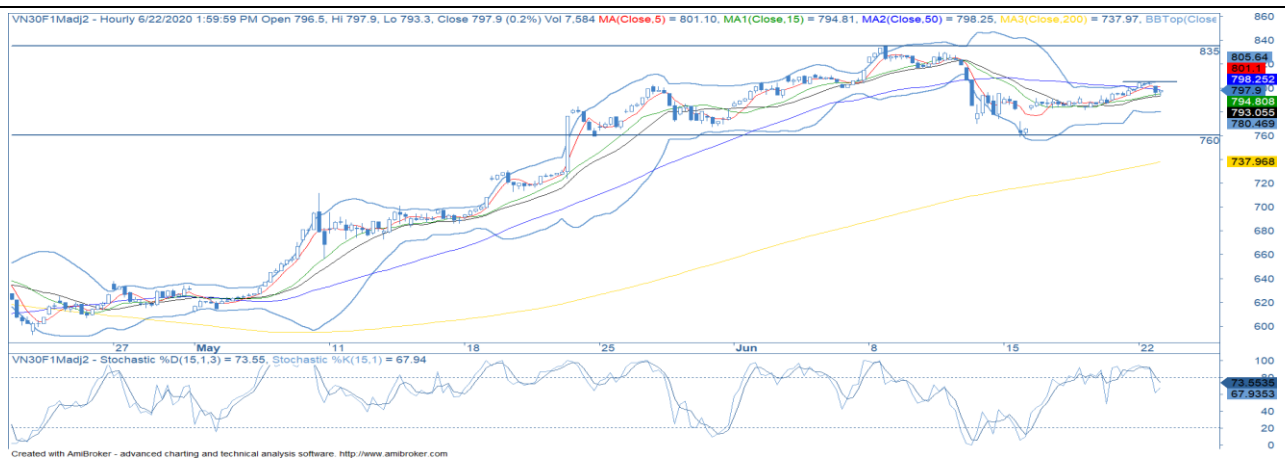
(điểm, %, hợp đồng)

	Giá đóng cửa	+/- %	KL giao dịch	KL Mở	Fair Value	Ngày thanh toán	Thời gian còn lại
VN30 Index	810.0	0.2					
VN30F2007	797.9	-0.1	156,049	20,336	809	16/07/20	26
VN30F2008	788.4	-0.3	560	149	810	20/08/20	61
VN30F2009	784.2	-0.4	230	615	811	17/09/20	89
VN30F2012	781.1	-0.6	101	271	815	17/12/20	180

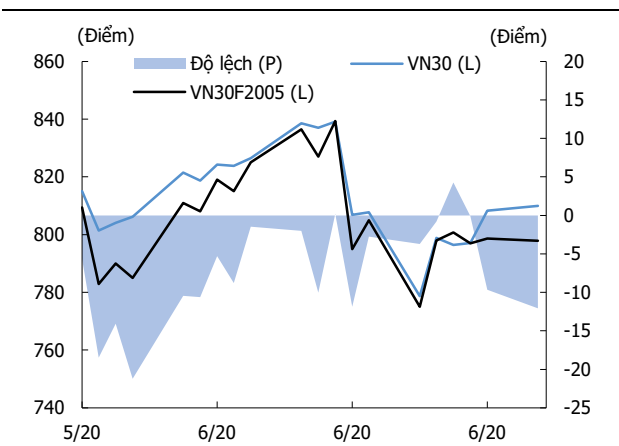
Nguồn: Bloomberg, KIS

**Đăng Lê**

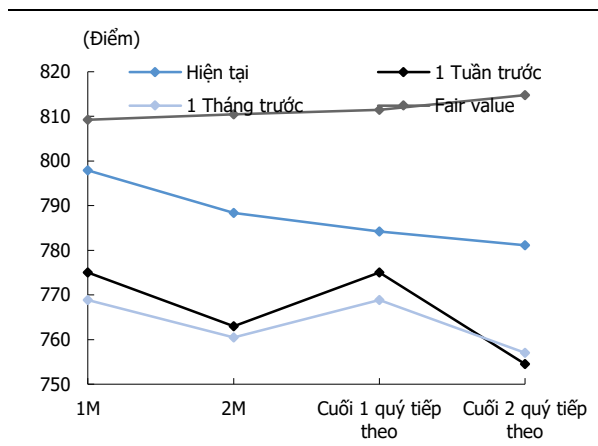
dang.lh@kisvn.vn

**Hình 1. Đồ thị nến theo giờ - VN30**

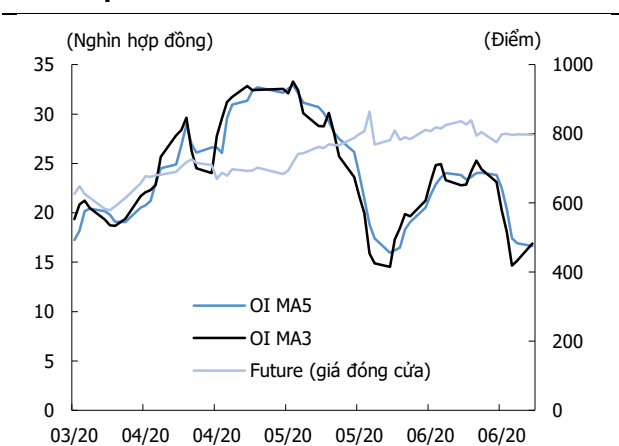
Nguồn: Bloomberg, KIS. Giá được điều chỉnh theo phương pháp Proportional Adjustment

**Hình 2. Basis spread**

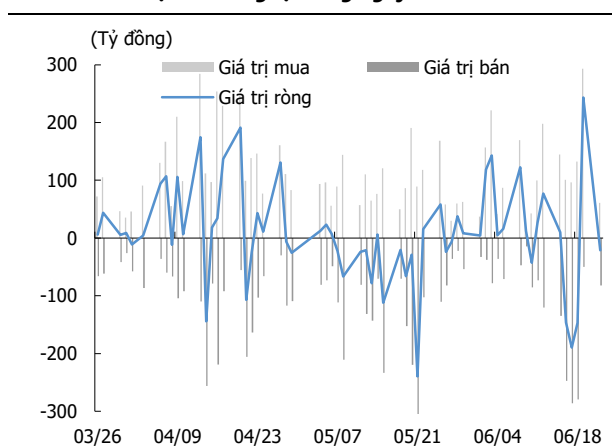
Nguồn: Bloomberg, KIS

**Hình 3. Đường cong giá hợp đồng tương lai**

Nguồn: Bloomberg, KIS

**Hình 4. Open interest**

Nguồn: Bloomberg, KIS

**Hình 5. Giao dịch khối ngoại hàng ngày**

Nguồn: Bloomberg, KIS

**Bảng 2. Danh sách cổ phiếu VN30**

(Tỷ đồng, đồng, %, x, nghìn CP)

Mã	Tên	Ngành	Vốn hóa	Tỷ trọng	Giá đóng cửa	% ngày	PER	PBR	KLGD 3 tháng	SH Nước Ngoài	Cao 52 Tuần	Thấp 52 Tuần
BID	NHTMCP Đầu tư và Phát triển Việt Nam	Tài chính	166,109	1.1	41,300	(0.4)	19.3	2.2	1,431	18	55,800	29,500
BVH	Tập đoàn Bảo Việt	Tài chính	36,374	0.5	49,000	(1.0)	37.5	1.9	898	28	88,600	32,300
CTD	CTCP Xây dựng Coteccons	Công nghiệp	5,173	0.4	67,800	6.9	8.4	0.6	343	46	115,000	44,000
CTG	NHTMCP Công thương Việt Nam	Tài chính	87,314	2.8	23,450	0.4	9.3	1.1	6,494	30	28,450	16,600
EIB	NHTMCP Xuất nhập khẩu Việt Nam	Tài chính	22,376	3.1	18,200	(0.3)	23.5	1.4	381	30	18,950	14,000
FPT	CTCP FPT	CNTT	36,844	4.8	47,000	0.0	11.3	2.5	2,227	49	53,304	34,870
GAS	Tổng Công ty Khí Việt Nam - CTCP	Dịch vụ tiện ích	139,910	1.1	73,100	0.7	12.6	2.8	821	3	112,500	53,900
HDB	NHTMCP Phát Triển Thành phố Hồ Chí Minh	Tài chính	25,597	2.9	26,500	(1.1)	7.2	1.4	1,418	21	30,100	16,100
HPG	CTCP Tập đoàn Hòa Phát	Nguyên vật liệu	75,377	7.3	27,300	(0.2)	9.9	1.5	10,595	36	28,600	15,250
MBB	NHTMCP Quân đội	Tài chính	42,200	4.1	17,500	0.0	5.1	1.0	7,037	23	23,900	13,150
MSN	CTCP Tập đoàn Masan	TD thiết yếu	68,150	4.4	58,300	2.3	14.7	1.6	1,819	39	85,600	46,400
MWG	CTCP Đầu tư Thế Giới Di Động	TD không thiết yếu	38,897	4.1	85,900	1.7	9.8	2.9	1,500	49	129,500	56,300
NVL	CTCP Tập đoàn Đầu tư Địa ốc No Va	Bất động sản	57,203	3.2	59,000	(0.5)	16.5	2.5	963	6	65,100	49,100
PLX	Tập đoàn Xăng dầu Việt Nam	Năng lượng	54,777	0.8	46,000	0.0	52.9	2.9	1,115	13	66,500	35,100
PNJ	CTCP Vàng bạc Đá quý Phú Nhuận	TD không thiết yếu	13,309	1.7	59,100	0.0	11.3	2.7	927	49	92,500	45,000
POW	Tổng Công ty Điện lực Dầu khí Việt Nam	Dịch vụ tiện ích	24,590	0.8	10,500	1.0	10.2	0.9	5,801	12	15,400	6,850
REE	CTCP Cơ điện Lạnh	Công nghiệp	9,689	0.8	31,250	(0.5)	6.3	1.0	611	49	40,150	26,100
ROS	CTCP Xây dựng FLC FAROS	Công nghiệp	1,754	0.1	3,090	0.0	11.4	0.3	20,298	2	30,050	2,870
SAB	Tổng CTCP Bia - Rượu - Nước Giải khát Sài Gòn	TD thiết yếu	106,453	1.9	166,000	(0.2)	24.7	6.2	89	63	291,000	111,500
SBT	CTCP Thành Thành Công - Biên Hòa	TD thiết yếu	8,684	0.6	14,800	1.7	86.7	1.2	2,343	6	22,700	11,600
SSI	CTCP Chứng khoán SSI	Tài chính	9,134	0.9	15,200	(0.7)	12.5	1.0	4,402	50	22,328	9,569
STB	NHTMCP Sài Gòn Thương Tín	Tài chính	21,103	3.4	11,700	(1.7)	8.8	0.8	12,767	9	12,700	7,120
TCB	NHTMCP Kỹ thương Việt Nam	Tài chính	72,628	7.6	20,750	1.2	6.9	1.1	2,359	22	25,500	14,000
VCB	NHTMCP Ngoại thương Việt Nam	Tài chính	317,109	5.6	85,500	0.1	17.6	3.7	1,380	24	95,000	56,600
VHM	CTCP Vinhomes	Bất động sản	257,569	4.9	78,300	2.4	10.0	4.1	2,119	20	102,300	52,000
VIC	Tập đoàn Vingroup - CTCP	Bất động sản	327,758	7.5	96,900	(0.4)	46.3	4.1	841	14	126,500	68,000
VJC	CTCP Hàng không Vietjet	Công nghiệp	57,098	4.6	109,000	(0.9)	15.3	3.8	413	18	148,800	93,200
VNM	CTCP Sữa Việt Nam	TD thiết yếu	200,955	10.5	115,400	0.3	21.2	6.7	1,577	59	135,500	83,700
VPB	NHTMCP Việt Nam Thịnh Vượng	Tài chính	55,337	6.3	22,700	(0.4)	6.1	1.2	5,107	23	29,300	16,000
VRE	CTCP Vincom Retail	Bất động sản	62,716	1.9	27,600	(0.7)	22.5	2.3	3,602	31	37,950	16,900

Nguồn: Bloomberg, KIS

## Miễn Trừ Trách Nhiệm

Báo cáo phân tích này và các tài liệu marketing cho chứng khoán Việt Nam được thực hiện và phát hành bởi phòng phân tích của CTCP Chứng khoán KIS Việt Nam, công ty được cấp giấy phép đầu tư của Ủy ban Chứng khoán Nhà nước Việt Nam. Chuyên viên phân tích, người thực hiện và phát hành báo cáo phân tích này và các tài liệu marketing, được cấp chứng chỉ hành nghề và được quản lý bởi UBCKNN Việt Nam. Báo cáo này không được sao chụp, nhân bản hoặc xuất bản (toàn bộ hoặc từng phần) hoặc tiết lộ cho bất kỳ người nào khác mà không được sự chấp thuận bằng văn bản của CTCP Chứng khoán KIS Việt Nam.

Báo cáo này được viết nhằm mục đích chỉ cung cấp thông tin. Bản báo cáo này không nên và không được diễn giải như một đề nghị mua hoặc bán hoặc khuyến khích mua hoặc bán bất cứ khoản đầu tư nào. Khi xây dựng bản báo cáo này, chúng tôi hoàn toàn đã không cân nhắc về các mục tiêu đầu tư, tình hình tài chính hoặc các nhu cầu cụ thể của các nhà đầu tư. Cho nên khi đưa ra các quyết định đầu tư cho riêng mình các nhà đầu tư nên dựa vào đánh giá cá nhân hoặc tư vấn của chuyên gia tư vấn tài chính độc lập của mình và tùy theo tình hình tài chính cá nhân, mục tiêu đầu tư và các quan điểm thích hợp khác trong từng hoàn cảnh. CTCP Chứng khoán KIS Việt Nam không đảm bảo nhà đầu tư sẽ đạt được lợi nhuận hoặc được chia sẻ lợi nhuận từ các khoản đầu tư. CTCP Chứng khoán KIS Việt Nam, hoặc các bên liên quan, và các nhân sự cấp cao, giám đốc và nhân viên tuyên bố miễn trừ trách nhiệm với các khoản lỗ hoặc tổn thất liên quan đến việc sử dụng toàn bộ hoặc một phần báo cáo này. Thông tin và nhận định có thể thay đổi bất cứ lúc nào mà không cần báo trước và có thể khác hoặc ngược với quan điểm được thể hiện trong các mảng kinh doanh khác của CTCP Chứng khoán KIS Việt Nam. Quyết định đầu tư cuối cùng phải dựa trên các đánh giá cá nhân của khách hàng, và báo cáo phân tích này và các tài liệu marketing không thể được sử dụng như là chứng cứ cho các tranh chấp pháp lý liên quan đến các quyết định đầu tư.

Bản quyền © 2020 của CTCP Chứng khoán KIS Việt Nam. Báo cáo này không được sao chụp, nhân bản hoặc xuất bản (toàn bộ hoặc từng phần) hoặc tiết lộ cho bất kỳ người nào khác mà không được sự chấp thuận bằng văn bản của CTCP Chứng khoán KIS Việt Nam.