

Dao động trong biên độ hẹp

Diễn biến thị trường

Áp lực bán ở phiên chiều làm VNIndex điều chỉnh bốn phiên liên tiếp. Bên cạnh đó, tâm lý thị trường cũng đang trở nên thận trọng.

Đồ thị: Cân tín hiệu xác nhận lại xu hướng tăng

Trong trung hạn, xu hướng tăng vẫn được duy trì khi đường MA50 vẫn hướng lên. Bên cạnh đó, đường MA20 cắt lên MA50 cũng là một tín hiệu quan trọng. Trong ngắn hạn, các tín hiệu đang không đồng nhất khi nhóm chỉ báo dẫn dắt cho tín hiệu cảnh báo về xu hướng. Theo đó, Stochastic đóng cửa dưới đường tín hiệu trong khi -DI nằm trên đường +DI với sự đi xuống của ADX. Điều này hàm ý xấu về thị trường.

Tuy nhiên, xu hướng điều chỉnh vẫn chưa được xác nhận khi chỉ số vẫn nằm trên vùng đáy ngắn hạn đầu tháng 06/2020 vùng 830 điểm. Hơn nữa, chỉ số đang di chuyển trong phạm vi hẹp vùng 930-880 điểm. Do đó, xu hướng ngắn hạn đang nghiêng về giai đoạn sideway.

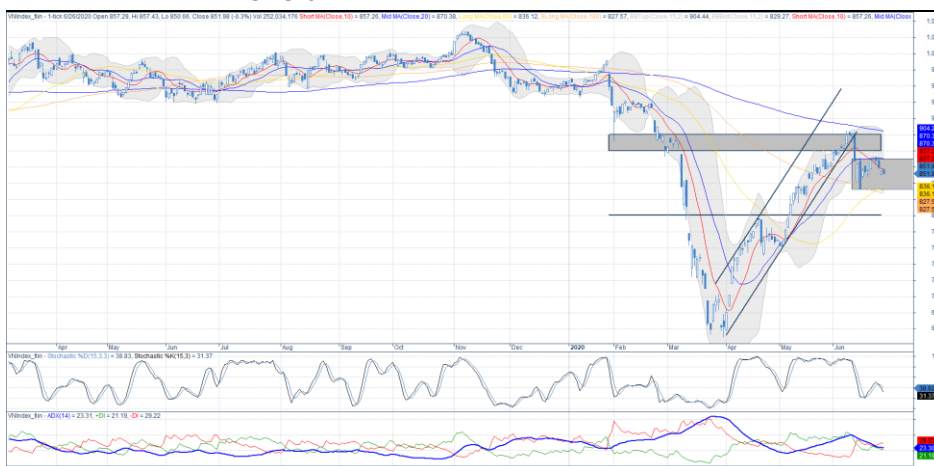
Ở chiều tăng, vùng 880-900 điểm là vùng kháng cự quan trọng trong ngắn hạn, vùng này trùng với đường MA200. Ở chiều ngược lại, ngưỡng 830 điểm là ngưỡng hỗ trợ trong ngắn hạn.

→ Trong ngắn hạn, xu hướng vẫn chưa thật sự rõ ràng. Tín hiệu phá vỡ hướng lên hoặc hướng xuống sẽ xác nhận xu hướng mới.

Chiến lược đầu tư: Chờ tín hiệu mới

Rủi ro điều chỉnh đang gia tăng khi áp lực bán vẫn còn xuất hiện. Vì thế, nhà đầu tư cần giảm tỷ trọng cổ phiếu trong danh mục, đứng ngoài thị trường và chờ đợi những tín hiệu xác nhận rõ ràng hơn về xu hướng.

Hình 1. Đồ thị nền trong ngày - VNIndex



Nguồn: Fiinpro, AmiBroker, KIS

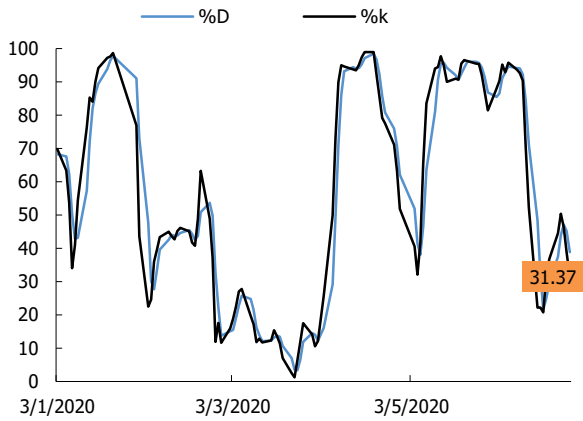
Bảng 1. Thống kê chỉ số

Điểm số	851
% thay đổi theo tuần	(2.0)
KLGDTB 1 tuần (CP)	340,775,528
Thấp/Cao 52 tuần	649-1029
Vốn hoá (Ngàn tỷ đồng)	2,916
PER (x)	14.1
PBR (x)	1.9

Nguồn: Bloomberg

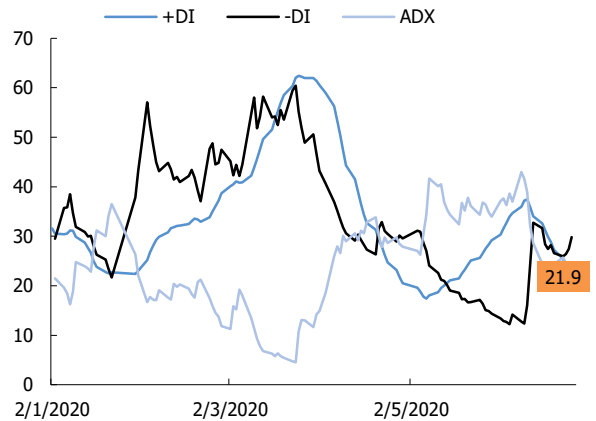
Trần Trương Mạnh Hiếu
hieu.ttm@kisvn.vn

Hình 2. Nhóm chỉ báo xác nhận xu hướng - VNIndex



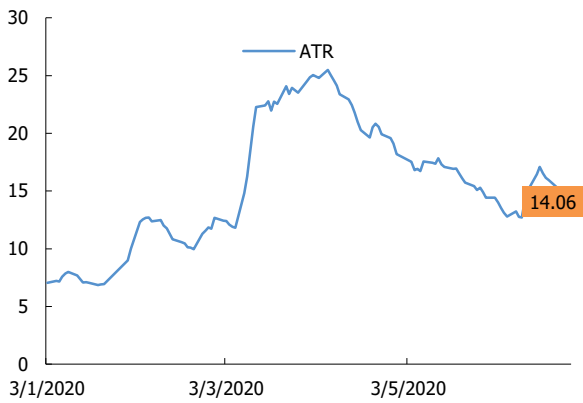
Nguồn: Fiipro, AmiBroker, KIS

Hình 3. Chỉ báo dao động (Stochastic) - VNIndex



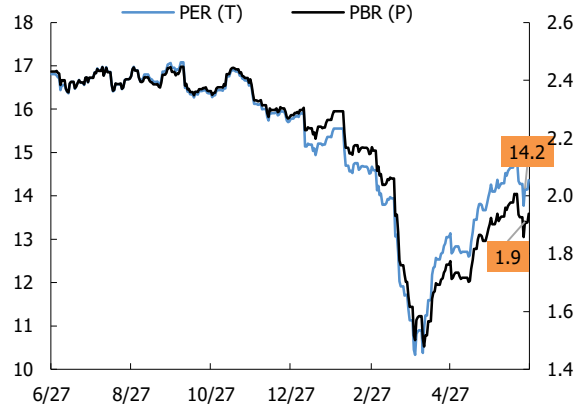
Nguồn: Fiipro, AmiBroker, KIS

Hình 4. Chỉ báo dao động (ATR) - VNIndex



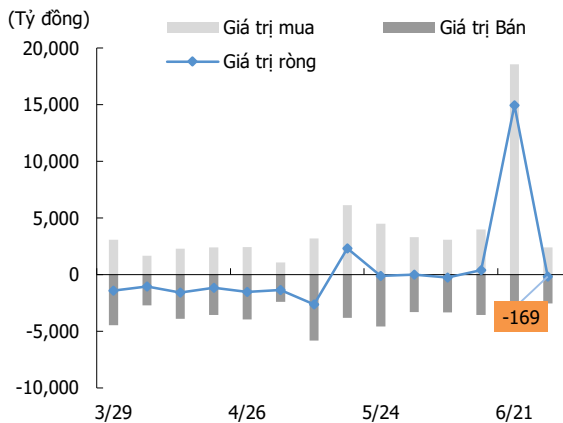
Nguồn: Fiipro, AmiBroker, KIS

Hình 5. PE và PB - VNIndex



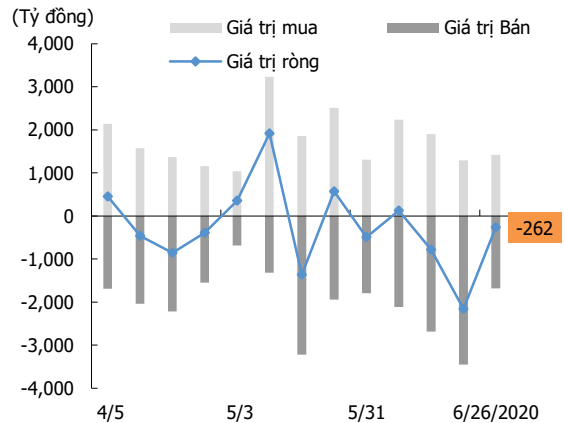
Nguồn: KIS, Bloomberg

Hình 6. Giao dịch khối ngoại



Nguồn: Fiipro, KIS

Hình 7. Giao dịch nhà đầu tư tổ chức trong nước



Nguồn: Fiipro, KIS

Miễn Trừ Trách Nhiệm

Báo cáo phân tích này và các tài liệu marketing cho chứng khoán Việt Nam được thực hiện và phát hành bởi phòng phân tích của CTCP Chứng khoán KIS Việt Nam, công ty được cấp giấy phép đầu tư của Ủy ban Chứng khoán Nhà nước Việt Nam. Chuyên viên phân tích, người thực hiện và phát hành báo cáo phân tích này và các tài liệu marketing, được cấp chứng chỉ hành nghề và được quản lý bởi UBCKNN Việt Nam. Báo cáo này không được sao chụp, nhân bản hoặc xuất bản (toàn bộ hoặc từng phần) hoặc tiết lộ cho bất kỳ người nào khác mà không được sự chấp thuận bằng văn bản của CTCP Chứng khoán KIS Việt Nam.

Báo cáo này được viết nhằm mục đích chỉ cung cấp thông tin. Bản báo cáo này không nên và không được diễn giải như một đề nghị mua hoặc bán hoặc khuyến khích mua hoặc bán bất cứ khoản đầu tư nào. Khi xây dựng bản báo cáo này, chúng tôi hoàn toàn đã không cân nhắc về các mục tiêu đầu tư, tình hình tài chính hoặc các nhu cầu cụ thể của các nhà đầu tư. Cho nên khi đưa ra các quyết định đầu tư cho riêng mình các nhà đầu tư nên dựa vào đánh giá cá nhân hoặc tư vấn của chuyên gia tư vấn tài chính độc lập của mình và tùy theo tình hình tài chính cá nhân, mục tiêu đầu tư và các quan điểm thích hợp khác trong từng hoàn cảnh. CTCP Chứng khoán KIS Việt Nam không đảm bảo nhà đầu tư sẽ đạt được lợi nhuận hoặc được chia sẻ lợi nhuận từ các khoản đầu tư. CTCP Chứng khoán KIS Việt Nam, hoặc các bên liên quan, và các nhân sự cấp cao, giám đốc và nhân viên tuyên bố miễn trừ trách nhiệm với các khoản lỗ hoặc tổn thất liên quan đến việc sử dụng toàn bộ hoặc một phần báo cáo này. Thông tin và nhận định có thể thay đổi bất cứ lúc nào mà không cần báo trước và có thể khác hoặc ngược với quan điểm được thể hiện trong các mảng kinh doanh khác của CTCP Chứng khoán KIS Việt Nam. Quyết định đầu tư cuối cùng phải dựa trên các đánh giá cá nhân của khách hàng, và báo cáo phân tích này và các tài liệu marketing không thể được sử dụng như là chứng cứ cho các tranh chấp pháp lý liên quan đến các quyết định đầu tư.

Bản quyền © 2020 của CTCP Chứng khoán KIS Việt Nam. Báo cáo này không được sao chụp, nhân bản hoặc xuất bản (toàn bộ hoặc từng phần) hoặc tiết lộ cho bất kỳ người nào khác mà không được sự chấp thuận bằng văn bản của CTCP Chứng khoán KIS Việt Nam.