

Tín hiệu xấu xuất hiện

Diễn biến thị trường

VNIndex ghi nhận phiên điều chỉnh mạnh vào thứ năm khi áp lực chốt lời gia tăng trên nhóm cổ phiếu lớn.

Đồ thị: Xu hướng điều chỉnh ngắn hạn?

Xu hướng tăng trong trung hạn vẫn được duy trì khi chỉ số đóng cửa trên đường trung bình động trung hạn (đường MA 50).

Tuy nhiên, xu hướng điều chỉnh có thể được xác nhận trong ngắn hạn khi chỉ số giảm mạnh hôm thứ năm.

Thêm vào, chỉ số điều chỉnh dưới đường trung bình động 20 kỳ, cho tín hiệu cảnh báo về giai đoạn điều chỉnh.

Đường -DI cắt xuống đường +DI với ADX đang đi xuống (ADX vẫn nằm trên ngưỡng 30). Thêm vào RSI đang đi xuống, do đó, xu hướng tăng đang trở nên không bền vững.

Ở chiều tăng, vùng 900 điểm là vùng kháng cự quan trọng trong ngắn hạn, vùng này trùng với đường MA 200. Ở chiều ngược lại, ngưỡng 800 điểm là ngưỡng hỗ trợ trong ngắn hạn.

→ Trong ngắn hạn, xu hướng điều chỉnh có thể được hình thành dựa trên những tín hiệu cảnh báo từ nhóm chỉ báo dẫn dắt.

Chiến lược đầu tư: Cân nhắc giảm tỷ trọng

Bất chấp sự phục hồi trong phiên cuối tuần, xu hướng tăng ngắn hạn đã trở nên không vững khi tâm lý nhà đầu tư trở nên thận trọng. Thêm vào, rủi ro điều chỉnh bắt đầu gia tăng. Vì thế, nhà đầu tư có thể cân nhắc giảm tỷ trọng cổ phiếu trong danh mục và chờ tín hiệu tiếp theo.

Hình 1. Đồ thị nến trong ngày - VNIndex



Nguồn: Fiinpro, AmiBroker, KIS

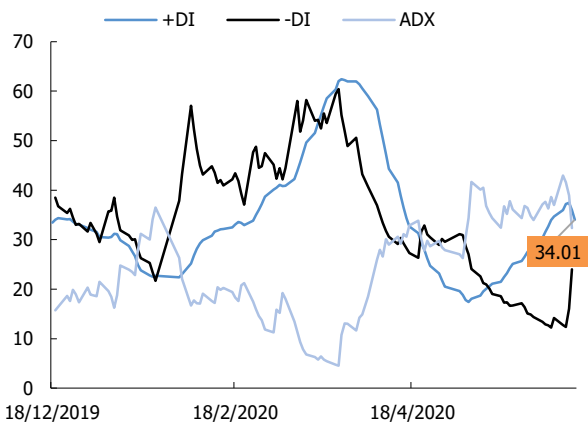
Bảng 1. Thống kê chỉ số

| | |
|------------------------|-------------|
| Điểm số | 863 |
| % thay đổi theo tuần | -2.6 |
| KLGD TB 1 tuần (CP) | 508,019,342 |
| Thấp/Cao 52 tuần | 649-1029 |
| Vốn hoá (Ngàn tỷ đồng) | 2,916 |
| PER (x) | 14.3 |
| PBR (x) | 1.9 |

Nguồn: Bloomberg

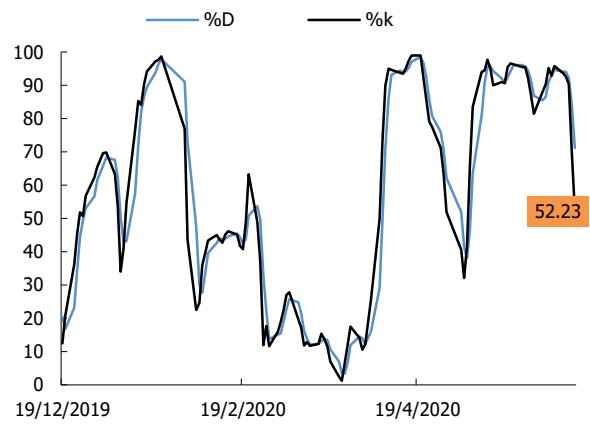
Trần Trương Mạnh Hiếu
hieut.ttm@kisvn.vn

Hình 2. Nhóm chỉ báo xác nhận xu hướng - VNIndex



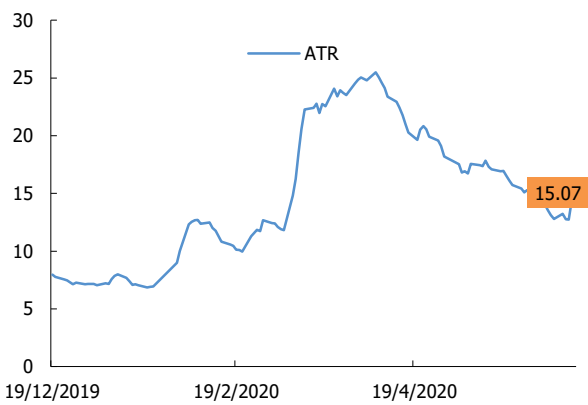
Nguồn: Fiipro, AmiBroker, KIS

Hình 3. Chỉ báo dao động (Stochastic) - VNIndex



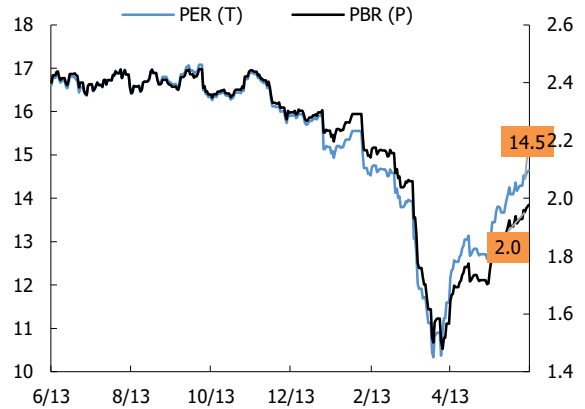
Nguồn: Fiipro, AmiBroker, KIS

Hình 4. Chỉ báo dao động (ATR) - VNIndex



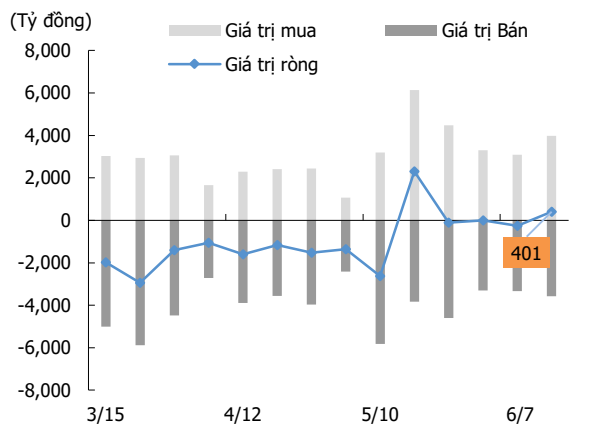
Nguồn: Fiipro, AmiBroker, KIS

Hình 5. PE và PB - VNIndex



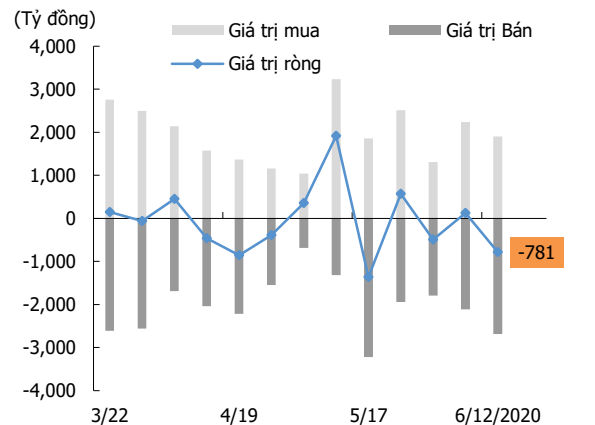
Nguồn: KIS, Bloomberg

Hình 6. Giao dịch khối ngoại



Nguồn: Fiipro, KIS

Hình 7. Giao dịch nhà đầu tư tổ chức trong nước



Nguồn: Fiipro, KIS

Miễn Trừ Trách Nhiệm

Báo cáo phân tích này và các tài liệu marketing cho chứng khoán Việt Nam được thực hiện và phát hành bởi phòng phân tích của CTCP Chứng khoán KIS Việt Nam, công ty được cấp giấy phép đầu tư của Ủy ban Chứng khoán Nhà nước Việt Nam. Chuyên viên phân tích, người thực hiện và phát hành báo cáo phân tích này và các tài liệu marketing, được cấp chứng chỉ hành nghề và được quản lý bởi UBCKNN Việt Nam. Báo cáo này không được sao chụp, nhân bản hoặc xuất bản (toàn bộ hoặc từng phần) hoặc tiết lộ cho bất kỳ người nào khác mà không được sự chấp thuận bằng văn bản của CTCP Chứng khoán KIS Việt Nam.

Báo cáo này được viết nhằm mục đích chỉ cung cấp thông tin. Bản báo cáo này không nên và không được diễn giải như một đề nghị mua hoặc bán hoặc khuyến khích mua hoặc bán bất cứ khoản đầu tư nào. Khi xây dựng bản báo cáo này, chúng tôi hoàn toàn đã không cân nhắc về các mục tiêu đầu tư, tình hình tài chính hoặc các nhu cầu cụ thể của các nhà đầu tư. Cho nên khi đưa ra các quyết định đầu tư cho riêng mình các nhà đầu tư nên dựa vào đánh giá cá nhân hoặc tư vấn của chuyên gia tư vấn tài chính độc lập của mình và tùy theo tình hình tài chính cá nhân, mục tiêu đầu tư và các quan điểm thích hợp khác trong từng hoàn cảnh. CTCP Chứng khoán KIS Việt Nam không đảm bảo nhà đầu tư sẽ đạt được lợi nhuận hoặc được chia sẻ lợi nhuận từ các khoản đầu tư. CTCP Chứng khoán KIS Việt Nam, hoặc các bên liên quan, và các nhân sự cấp cao, giám đốc và nhân viên tuyên bố miễn trừ trách nhiệm với các khoản lỗ hoặc tổn thất liên quan đến việc sử dụng toàn bộ hoặc một phần báo cáo này. Thông tin và nhận định có thể thay đổi bất cứ lúc nào mà không cần báo trước và có thể khác hoặc ngược với quan điểm được thể hiện trong các mảng kinh doanh khác của CTCP Chứng khoán KIS Việt Nam. Quyết định đầu tư cuối cùng phải dựa trên các đánh giá cá nhân của khách hàng, và báo cáo phân tích này và các tài liệu marketing không thể được sử dụng như là chứng cứ cho các tranh chấp pháp lý liên quan đến các quyết định đầu tư.

Bản quyền © 2020 của CTCP Chứng khoán KIS Việt Nam. Báo cáo này không được sao chụp, nhân bản hoặc xuất bản (toàn bộ hoặc từng phần) hoặc tiết lộ cho bất kỳ người nào khác mà không được sự chấp thuận bằng văn bản của CTCP Chứng khoán KIS Việt Nam.