

Yếu tố quan trọng cho sự tiếp tục của xu hướng tăng

Tin doanh nghiệp

SAB: Do ảnh hưởng tiêu cực của đại dịch Covid-19, doanh thu hợp nhất của SAB giảm 47% (n/n) xuống mức 4,909 tỷ đồng. Bên cạnh đó, lợi nhuận sau thuế cổ đông công ty mẹ giảm 43% (n/n), ghi nhận ở mức 700 tỷ đồng, thấp nhất kể từ Quý I 2016 đến nay. (Sabeco)

Thông tin chỉ số VN30

Chỉ số VN30 tăng 0.2%, đóng cửa tại 711 điểm với 18 mã không tăng. Với bộ 5 mã chiếm tỉ trọng cao nhất VN30, VNM (+3.0%), VPB (+1.5%), VIC (+1.0%) và HPG (+1.9%) đóng góp cho đà tăng chỉ số trong khi TCB (0%) tạo áp lực giảm điểm lên VN30. Về giao dịch khối ngoại, áp lực bán chiếm ưu thế với giá trị bán ròng ghi nhận ở mức 74 tỷ đồng. Cụ thể, HPG, STB, NVL, CTG và SSI bị nhóm này bán mạnh nhất trong khi VHM, VNM và PLX thu hút phần lớn lực cầu ngoại trong ngày qua.

Đồ thị VN30 Future: Chờ tín hiệu breakout

VN30F2005 duy trì dao động trong mẫu hình tam giác với cạnh trên và dưới lần lượt là vùng 725 điểm và 660 điểm. Bên cạnh đó MA50 cắt trên đường MA200, xác nhận cho xu hướng tăng sắp tới. Đáng chú ý, hợp đồng này duy trì giá đóng cửa trên MA5 với tín hiệu cắt lên từ Stochastic, tín hiệu cho sự cải thiện của đà tăng. Trong trường hợp này, traders nên mở vị thế mua khi breakout xuất hiện trên mẫu hình tam giác.

Chiến lược đầu tư:

Mua VN30F2005 tại vùng 710 điểm, mục tiêu tại 760 điểm và dừng lỗ lập tức tại ngưỡng 700 điểm.

Bảng 1. Thống kê hợp đồng tương lai

(điểm, %, hợp đồng)

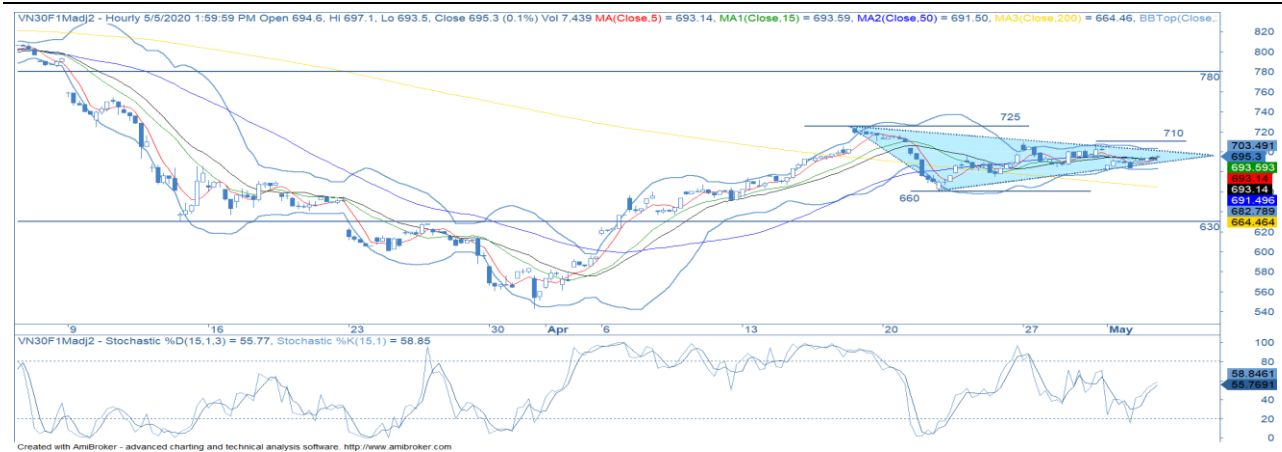
	Giá đóng cửa	+/- %	KL giao dịch	KL mở	Fair Value	Ngày thanh toán
VN30 Index	711.0	0.2%				
VN30F2005	695.3	1.7%	190,570	32,845	710	21/05/20
VN30F2006	683.5	1.0%	537	1,715	639	18/06/20
VN30F2009	678.8	0.9%	49	378	642	17/09/20
VN30F2012	679.4	0.9%	31	171	644	17/12/20

Nguồn: Bloomberg, KIS

Đăng Lê

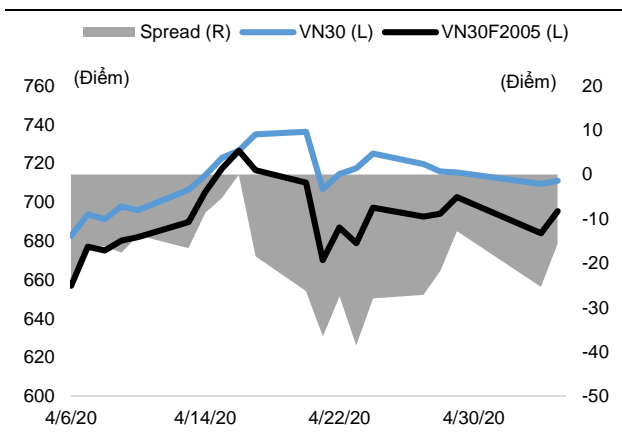
dang.lh@kisvn.vn

Hình 1. Đồ thị nến theo giờ - VN30



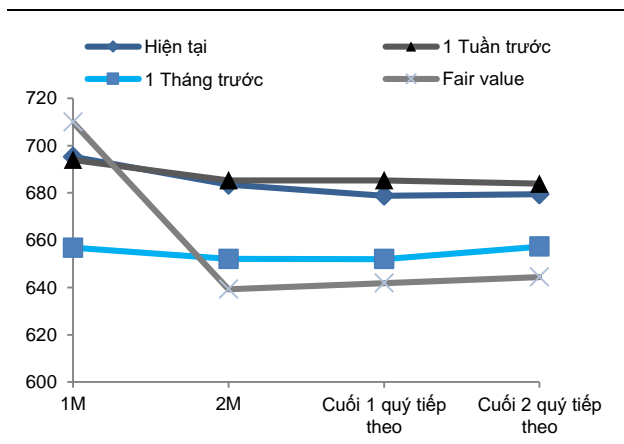
Nguồn: Bloomberg, KIS. Giá được điều chỉnh theo phương pháp Proportional Adjustment

Hình 2. Basis spread



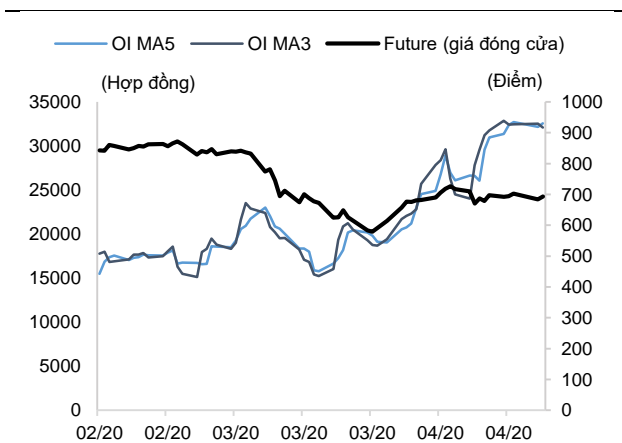
Nguồn: Bloomberg, KIS

Hình 3. Đường cong giá hợp đồng tương lai



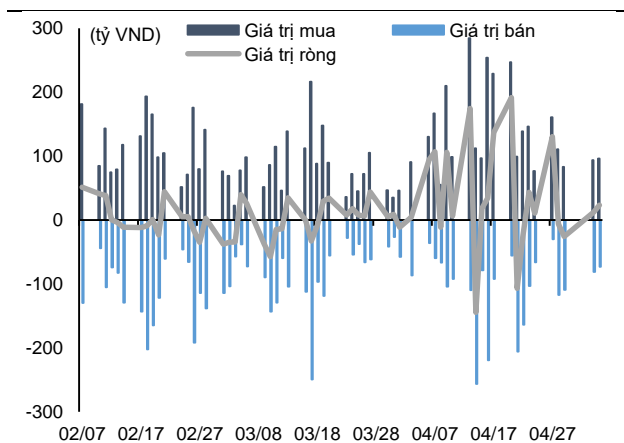
Nguồn: Bloomberg, KIS

Hình 6. Open interest



Nguồn: Bloomberg, KIS

Hình 7. Giao dịch khối ngoại hàng ngày



Nguồn: Bloomberg, KIS

Bảng 2. Danh sách cổ phiếu VN30

(Tỷ đồng, đồng, %, x, nghìn CP)

Mã	Tên	Ngành	Vốn hoá	Tỷ trọng	Giá hiện tại	% ngày	PER	PBR	KLGD 3 tháng	SH nước ngoài	Cao 52 tuần	Thấp 52 tuần
BID	NHTMCP Đầu tư và Phát triển Việt Nam	Tài chính	141,977	1.0	35,300	0.0	16.5	1.9	1,181	18	55,800	29,500
BVH	Tập đoàn Bảo Việt	Tài chính	33,405	0.6	45,000	2.0	38.5	1.7	473	29	88,600	32,300
CTD	CTCP Xây dựng Coteccons	Công nghiệp	4,654	0.4	61,000	0.0	7.6	0.5	239	46	120,500	44,000
CTG	NHTMCP Công thương Việt Nam	Tài chính	73,910	2.7	19,850	-1.0	7.9	0.9	7,358	30	28,450	16,600
EIB	NHTMCP Xuất nhập khẩu Việt Nam	Tài chính	18,441	2.9	15,000	-0.3	19.4	1.1	303	30	19,100	14,000
FPT	CTCP FPT	CNTT	34,697	5.1	50,900	0.8	10.6	2.4	1,911	49	61,300	40,100
GAS	Tổng Công ty Khí Việt Nam - CTCP	Dịch vụ tiện ích	125,364	1.2	65,500	2.7	11.3	2.5	620	3	113,500	53,900
HDB	NHTMCP Phát Triển Thành phố Hồ Chí Minh	Tài chính	20,912	2.7	21,650	0.5	5.9	1.1	1,744	21	30,100	16,100
HPG	CTCP Tập đoàn Hòa Phát	Nguyên vật liệu	59,087	6.5	21,400	1.9	7.7	1.2	7,920	37	26,400	15,250
MBB	NHTMCP Quân đội	Tài chính	38,101	4.2	15,800	-0.3	4.6	0.9	7,004	23	23,900	13,150
MSN	CTCP Tập đoàn Masan	TD thiết yếu	65,929	4.9	56,400	-1.6	14.2	1.6	1,941	36	91,600	46,400
MWG	CTCP Đầu tư Thế Giới Di Động	TD không thiết yếu	35,908	4.3	79,300	-0.1	9.0	2.7	1,327	49	129,500	56,300
NVL	CTCP Tập đoàn Đầu tư Địa ốc No Va	Bất động sản	51,192	3.3	52,800	0.0	14.7	2.3	621	6	65,100	49,100
PLX	Tập đoàn Xăng dầu Việt Nam	Năng lượng	48,109	0.8	40,400	0.7	46.5	2.6	755	13	67,500	35,100
PNJ	CTCP Vàng bạc Đá quý Phú Nhuận	TD không thiết yếu	12,611	1.9	56,000	-0.9	10.7	2.5	761	49	92,500	45,000
POW	Tổng Công ty Điện lực Dầu khí Việt Nam	Dịch vụ tiện ích	22,622	0.8	9,660	-1.6	9.4	0.8	4,247	12	16,400	6,850
REE	CTCP Cơ điện Lạnh	Công nghiệp	9,302	0.9	30,000	1.4	6.0	0.9	688	49	40,150	26,100
ROS	CTCP Xây dựng FLC FAROS	Công nghiệp	2,038	0.2	3,590	2.0	13.3	0.3	10,799	2	34,800	3,040
SAB	Tổng CTCP Bia - Rượu - Nước Giải khát Sài Gòn	TD thiết yếu	97,282	2.0	151,700	-2.1	22.6	5.6	87	63	291,000	111,500
SBT	CTCP Thành Thành Công - Biên Hòa	TD thiết yếu	8,302	0.7	14,150	0.0	40.2	1.2	2,238	6	22,700	11,600
SSI	CTCP Chứng khoán SSI	Tài chính	7,602	0.8	12,650	-0.4	10.4	0.8	3,098	51	22,672	9,569
STB	NHTMCP Sài Gòn Thương Tín	Tài chính	16,179	3.0	8,970	-0.1	6.8	0.6	10,971	10	12,700	7,120
TCB	NHTMCP Kỹ thương Việt Nam	Tài chính	60,902	7.3	17,400	0.0	5.8	0.9	2,600	22	25,500	14,000
VCB	NHTMCP Ngoại thương Việt Nam	Tài chính	247,753	5.0	66,800	-0.9	13.8	2.9	1,259	24	95,000	56,600
VHM	CTCP Vinhomes	Bất động sản	209,213	4.6	63,600	-2.0	8.1	3.3	948	15	102,300	52,000
VIC	Tập đoàn Vingroup - CTCP	Bất động sản	313,551	8.2	92,700	1.0	44.2	3.9	882	14	126,500	68,000
VJC	CTCP Hàng không Vietjet	Công nghiệp	58,408	5.4	111,500	-2.4	14.1	3.8	349	19	148,800	93,200
VNM	CTCP Sữa Việt Nam	TD thiết yếu	175,008	10.5	100,500	3.0	18.4	5.8	1,497	58	137,600	83,700
VPB	NHTMCP Việt Nam Thịnh Vượng	Tài chính	49,608	6.4	20,350	1.5	5.4	1.1	4,463	23	29,300	16,000
VRE	CTCP Vincom Retail	Bất động sản	53,513	1.9	23,550	0.4	19.2	2.0	2,484	31	37,950	16,900

Nguồn: Bloomberg, KIS

Miễn Trừ Trách Nhiệm

Báo cáo phân tích này và các tài liệu marketing cho chứng khoán Việt Nam được thực hiện và phát hành bởi phòng phân tích của CTCP Chứng khoán KIS Việt Nam, công ty được cấp giấy phép đầu tư của Ủy ban Chứng khoán Nhà nước Việt Nam. Chuyên viên phân tích, người thực hiện và phát hành báo cáo phân tích này và các tài liệu marketing, được cấp chứng chỉ hành nghề và được quản lý bởi UBCKNN Việt Nam. Báo cáo này không được sao chụp, nhân bản hoặc xuất bản (toàn bộ hoặc từng phần) hoặc tiết lộ cho bất kỳ người nào khác mà không được sự chấp thuận bằng văn bản của CTCP Chứng khoán KIS Việt Nam.

Báo cáo này được viết nhằm mục đích chỉ cung cấp thông tin. Bản báo cáo này không nên và không được diễn giải như một đề nghị mua hoặc bán hoặc khuyến khích mua hoặc bán bất cứ khoản đầu tư nào. Khi xây dựng bản báo cáo này, chúng tôi hoàn toàn đã không cân nhắc về các mục tiêu đầu tư, tình hình tài chính hoặc các nhu cầu cụ thể của các nhà đầu tư. Cho nên khi đưa ra các quyết định đầu tư cho riêng mình các nhà đầu tư nên dựa vào đánh giá cá nhân hoặc tư vấn của chuyên gia tư vấn tài chính độc lập của mình và tùy theo tình hình tài chính cá nhân, mục tiêu đầu tư và các quan điểm thích hợp khác trong từng hoàn cảnh. CTCP Chứng khoán KIS Việt Nam không đảm bảo nhà đầu tư sẽ đạt được lợi nhuận hoặc được chia sẻ lợi nhuận từ các khoản đầu tư. CTCP Chứng khoán KIS Việt Nam, hoặc các bên liên quan, và các nhân sự cấp cao, giám đốc và nhân viên tuyên bố miễn trừ trách nhiệm với các khoản lỗ hoặc tổn thất liên quan đến việc sử dụng toàn bộ hoặc một phần báo cáo này. Thông tin và nhận định có thể thay đổi bất cứ lúc nào mà không cần báo trước và có thể khác hoặc ngược với quan điểm được thể hiện trong các mảng kinh doanh khác của CTCP Chứng khoán KIS Việt Nam. Quyết định đầu tư cuối cùng phải dựa trên các đánh giá cá nhân của khách hàng, và báo cáo phân tích này và các tài liệu marketing không thể được sử dụng như là chứng cứ cho các tranh chấp pháp lý liên quan đến các quyết định đầu tư.

Bản quyền © 2020 của CTCP Chứng khoán KIS Việt Nam. Báo cáo này không được sao chụp, nhân bản hoặc xuất bản (toàn bộ hoặc từng phần) hoặc tiết lộ cho bất kỳ người nào khác mà không được sự chấp thuận bằng văn bản của CTCP Chứng khoán KIS Việt Nam.