

Giai đoạn tích lũy ngắn hạn

Diễn biến thị trường

VNIndex di chuyển trong phạm vi hẹp vùng 820-840 điểm trong tuần qua, thể hiện cho giai đoạn tích lũy trong ngắn hạn.

Đồ thị: Chờ tín hiệu xác nhận xu hướng

Xu hướng tăng trung hạn vẫn được duy trì khi đường trung bình động 50 kỳ tiếp tục phục hồi.

Tuy nhiên, khối lượng suy giảm song song với giai đoạn tích lũy từ VNIndex cho thấy tâm lý thận trọng đang xuất hiện.

Hơn nữa, nhóm cổ phiếu dẫn dắt cho tín hiệu xấu với Stochastic điều chỉnh dưới đường tín hiệu của nó.

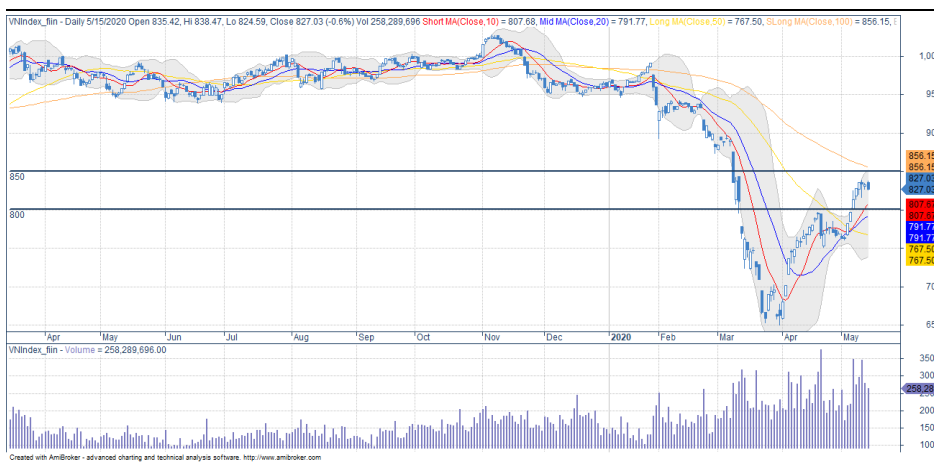
Với chiều tăng, ngưỡng 850 điểm là kháng cự quan trọng trong ngắn hạn, vùng này trùng với đường MA100. Chiều ngược lại, ngưỡng 800 điểm trở thành hỗ trợ quan trọng.

→ Xu hướng tăng vẫn được duy trì trong trung hạn, nhưng giai đoạn điều chỉnh/tích lũy có thể xuất hiện.

Chiến lược đầu tư: Nắm giữ vị thế

Trong bối cảnh này, giai đoạn tích lũy hoặc điều chỉnh có thể xuất hiện sẽ tạo cơ hội cho nhà đầu tư quay trở lại thị trường ở mức giá tốt. Do vậy, nhà đầu tư nên nắm giữ vị thế hiện tại hoặc gia tăng tỉ trọng các nhóm cổ phiếu dẫn dắt.

Hình 1. Đồ thị nến trong ngày - VNIndex



Nguồn: Fiinpro, AmiBroker, KIS

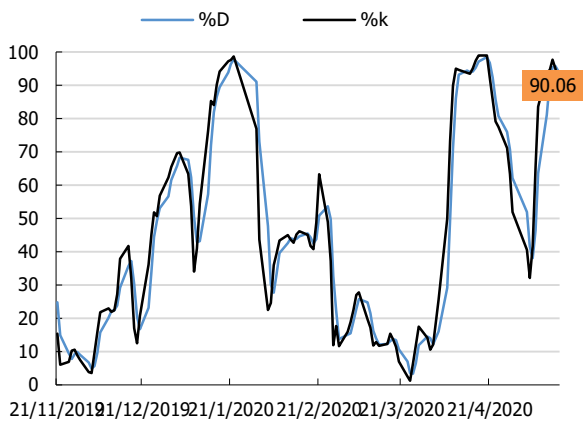
Bảng 1. Thống kê chỉ số

Điểm số	827
% thay đổi theo tuần	1.6
KLGDTB 1 tuần (CP)	292,657,436
Thấp/Cao 52 tuần	649-1,029
Vốn hoá (Ngàn tỷ đồng)	2,915.6
PER (x)	13.5
PBR (x)	1.8

Nguồn: Bloomberg

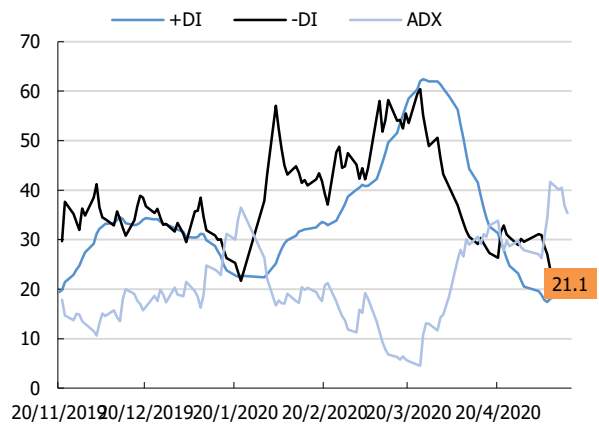
Trần Trương Mạnh Hiếu
Hieu.ttm@kisvn.vn

Hình 2. Nhóm chỉ báo xác nhận xu hướng - VNIndex



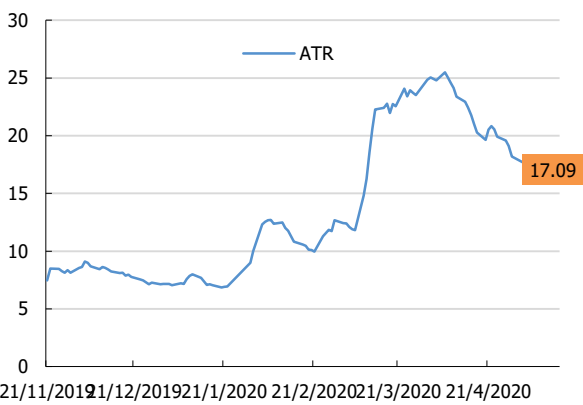
Nguồn: Fiinpro, AmiBroker, KIS

Hình 3. Chỉ báo dao động (Stochastic) - VNIndex



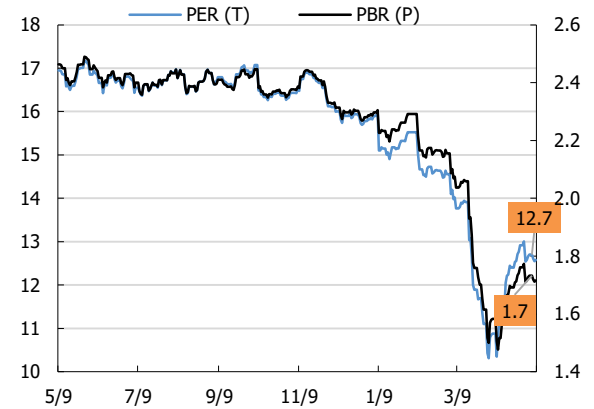
Nguồn: Fiinpro, AmiBroker, KIS

Hình 4. Chỉ báo dao động (ART) - VNIndex



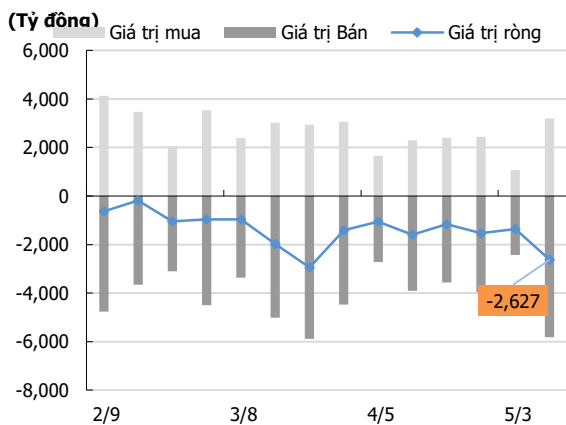
Nguồn: Fiinpro, AmiBroker, KIS

Hình 5. PE và PB - VNIndex



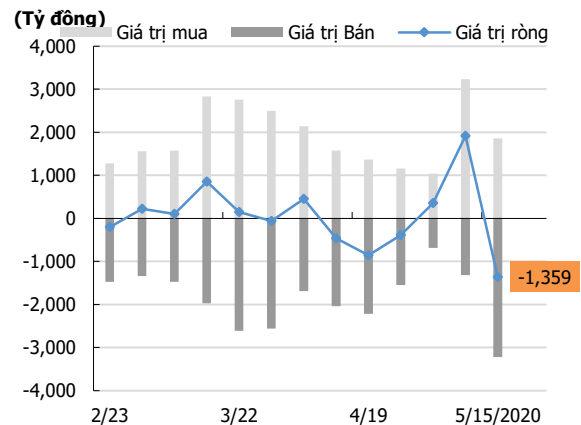
Nguồn: KIS, Bloomberg

Hình 6. Giao dịch khối ngoại



Nguồn: Fiinpro, KIS

Hình 7. Giao dịch nhà đầu tư tổ chức trong nước



Nguồn: Fiinpro, KIS

Miễn Trừ Trách Nhiệm

Báo cáo phân tích này và các tài liệu marketing cho chứng khoán Việt Nam được thực hiện và phát hành bởi phòng phân tích của CTCP Chứng khoán KIS Việt Nam, công ty được cấp giấy phép đầu tư của Ủy ban Chứng khoán Nhà nước Việt Nam. Chuyên viên phân tích, người thực hiện và phát hành báo cáo phân tích này và các tài liệu marketing, được cấp chứng chỉ hành nghề và được quản lý bởi UBCKNN Việt Nam. Báo cáo này không được sao chụp, nhân bản hoặc xuất bản (toàn bộ hoặc từng phần) hoặc tiết lộ cho bất kỳ người nào khác mà không được sự chấp thuận bằng văn bản của CTCP Chứng khoán KIS Việt Nam.

Báo cáo này được viết nhằm mục đích chỉ cung cấp thông tin. Bản báo cáo này không nên và không được diễn giải như một đề nghị mua hoặc bán hoặc khuyến khích mua hoặc bán bất cứ khoản đầu tư nào. Khi xây dựng bản báo cáo này, chúng tôi hoàn toàn đã không cân nhắc về các mục tiêu đầu tư, tình hình tài chính hoặc các nhu cầu cụ thể của các nhà đầu tư. Cho nên khi đưa ra các quyết định đầu tư cho riêng mình các nhà đầu tư nên dựa vào đánh giá cá nhân hoặc tư vấn của chuyên gia tư vấn tài chính độc lập của mình và tùy theo tình hình tài chính cá nhân, mục tiêu đầu tư và các quan điểm thích hợp khác trong từng hoàn cảnh. CTCP Chứng khoán KIS Việt Nam không đảm bảo nhà đầu tư sẽ đạt được lợi nhuận hoặc được chia sẻ lợi nhuận từ các khoản đầu tư. CTCP Chứng khoán KIS Việt Nam, hoặc các bên liên quan, và các nhân sự cấp cao, giám đốc và nhân viên tuyên bố miễn trừ trách nhiệm với các khoản lỗ hoặc tổn thất liên quan đến việc sử dụng toàn bộ hoặc một phần báo cáo này. Thông tin và nhận định có thể thay đổi bất cứ lúc nào mà không cần báo trước và có thể khác hoặc ngược với quan điểm được thể hiện trong các mảng kinh doanh khác của CTCP Chứng khoán KIS Việt Nam. Quyết định đầu tư cuối cùng phải dựa trên các đánh giá cá nhân của khách hàng, và báo cáo phân tích này và các tài liệu marketing không thể được sử dụng như là chứng cứ cho các tranh chấp pháp lý liên quan đến các quyết định đầu tư.

Bản quyền © 2020 của CTCP Chứng khoán KIS Việt Nam. Báo cáo này không được sao chụp, nhân bản hoặc xuất bản (toàn bộ hoặc từng phần) hoặc tiết lộ cho bất kỳ người nào khác mà không được sự chấp thuận bằng văn bản của CTCP Chứng khoán KIS Việt Nam.