

**Tin doanh nghiệp**

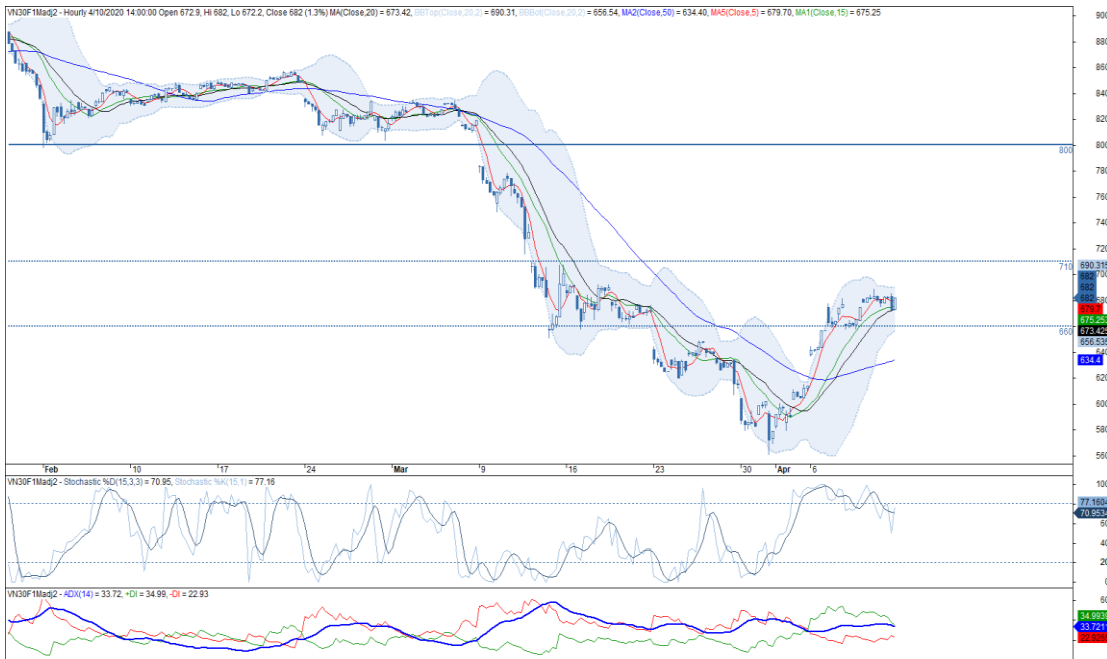
- VPB: Con trai Tổng giám đốc VPB đăng ký mua 12 triệu cổ phiếu VPB thông qua phương thức khớp lệnh hoặc thỏa thuận từ ngày 15/4 đến 14/5/2020. (ndh.vn)
- FPT: Phó Tổng giám đốc kiêm Giám đốc tài chính của FPT cho biết doanh thu quý I tăng 16%, lợi nhuận tăng 19% n/n. (ndh.vn)

**Diễn biến thị trường: Chờ tín hiệu breakout**

- **Thông tin chỉ số VN30:** Chỉ số VN30 giảm 0.3%, đóng cửa tại 695.74 điểm với chỉ 11 mã không giảm. Cụ thể, VJC (+7.0%), PLX (+1.9%), REE (+1.7%), HPG (+1.3%) và MSN (+1.3%) là bộ 5 mã tăng mạnh nhất trong khi HDB (-3.1%), VHM (-2.8%), BVH (-2.5%), POW (-2.1%) và BID (-2.1%) tạo áp lực giảm điểm lên chỉ số VN30. Về hoạt động khối ngoại, áp lực bán đã giảm trên VN30 với giá trị bán ròng ghi nhận ở mức 48 tỷ đồng. Cụ thể, VCB, VNM, MSN, HPG và PLX thu hút phần lớn lực cầu ngoại trong khi áp lực bán tập trung chủ yếu trên VIC, HDB, STB, POW và BVH.
- **Góc nhìn kỹ thuật:** VN30F2004 phản ứng tích cực với MA20, đóng cửa trên MA5 với tín hiệu cắt lên từ Stochastic trong phiên giao dịch trước, đã tăng được cải thiện trong ngắn hạn. Bên cạnh đó, hợp đồng này cũng đã kiểm định MA5 trên đồ thị ngày, tín hiệu cho sự tiếp tục của xu hướng tăng ngắn hạn. Tuy nhiên, mẫu nến Doji trên đồ thị 15 phút tại 13h30 (09/04/2020) sẽ cho tín hiệu tiếp tục xu hướng tăng khi thân nến bị phá vỡ (vùng 690 điểm). Trong trường hợp này, traders nên mở vị thế mua khi ngưỡng 690 điểm bị phá vỡ.

**Chiến lược đầu tư:** Mua VN30F2004 tại vùng 690 điểm khi ngưỡng 688 điểm bị phá vỡ, mục tiêu tại 710 điểm và dừng lỗ tại 685 điểm.

**Đồ thị nến theo giờ**



\*Điều chỉnh giá theo PP Proportional Adjustment  
 Nguồn: Fiinpro, KIS

**Lê Hải Đăng**

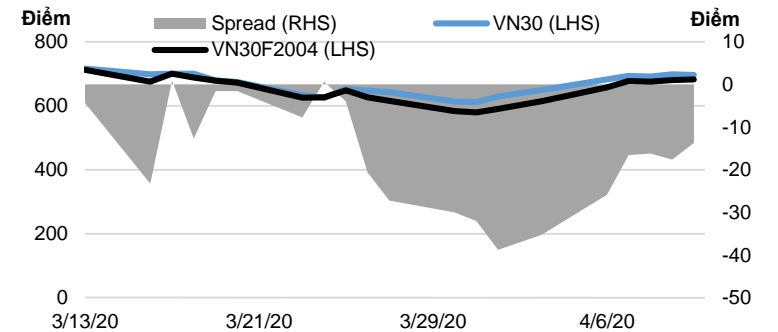
**BP Chiến lược – Chuyên viên phân tích**

(+84 28) 3914 8585 - Ext: 1471  
 dang.lh@kisvn.vn

	Giá đóng cửa	+/- %	KLGD	KL Mở	Fair Value	Ngày thanh toán
	Điểm	%	hợp đồng	hợp đồng	Điểm	
<b>VN30 Index</b>	695.7	-0.3%				
<b>VN30F2004</b>	682.0	0.3%	210,246	24,713	697	16/04/20
<b>VN30F2005</b>	675.5	0.3%	2,988	2,315	698	21/05/20
<b>VN30F2006</b>	672.3	0.5%	134	255	699	18/06/20
<b>VN30F2009</b>	673.0	0.4%	313	222	702	17/09/20

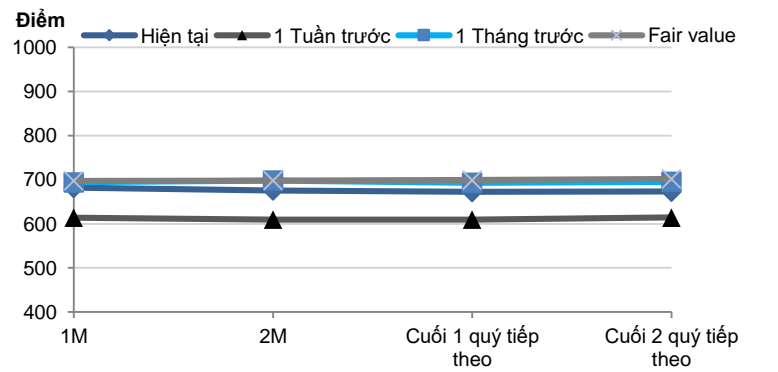
Nguồn: Bloomberg

**Basis spread**



Nguồn: Bloomberg

**Đường cong giá hợp đồng tương lai**



Nguồn: Bloomberg, KIS, Fiinpro

DANH SÁCH CỔ PHIẾU CHỈ SỐ VN30

Mã CP	Tên	Ngành	Vốn hóa	Tỷ trọng	Giá đóng cửa	% ngày	PER	PBR	KLGD 3 tháng	SH Nước Ngoài	Cao 52 Tuần	Thấp 52 Tuần
		Đơn vị:	Tỷ VND	%	VND	%	x	x	'000 cp	%	VND	VND
BID	NHTMCP Đầu tư và Phát triển Việt Nam	Tài chính	148,412	1.2%	36,900	-2.12%	15.6	2.0	1,163	18%	55,800	29,500
BVH	Tập đoàn Bảo Việt	Tài chính	34,147	0.6%	46,000	-2.54%	28.2	1.8	386	29%	94,900	32,300
CTD	CTCP Xây dựng Coteccons	Công nghiệp	4,082	0.4%	53,500	-1.47%	6.0	0.5	198	46%	128,000	44,000
CTG	NHTMCP Công thương Việt Nam	Tài chính	72,420	1.3%	19,450	-1.77%	7.7	0.9	7,899	30%	28,450	16,600
EIB	NHTMCP Xuất nhập khẩu Việt Nam	Tài chính	18,626	3.1%	15,150	-0.33%	21.5	1.2	256	30%	19,100	14,000
FPT	CTCP FPT	CNTT	31,629	4.9%	46,400	-0.96%	10.0	2.3	1,933	49%	61,300	40,100
GAS	Tổng Công ty Khí Việt Nam - CTCP	Dịch vụ tiện ích	128,426	1.3%	67,100	0.15%	11.0	2.6	499	3%	114,900	53,900
HDB	NHTMCP Phát Triển Thành phố Hồ Chí Minh	Tài chính	19,318	2.6%	20,000	-3.15%	5.4	1.0	1,715	22%	30,100	16,100
HPG	CTCP Tập đoàn Hòa Phát	Nguyên vật liệu	51,908	6.1%	18,800	1.35%	7.3	1.1	7,916	36%	26,462	15,250
MBB	NHTMCP Quân đội	Tài chính	37,498	4.4%	15,550	-1.58%	4.5	1.0	7,108	23%	23,900	13,150
MSN	CTCP Tập đoàn Masan	TD thiết yếu	70,371	5.5%	60,200	1.35%	12.6	1.6	1,807	36%	91,600	46,400
MWG	CTCP Đầu tư Thế Giới Di Động	TD không thiết yếu	32,467	4.1%	71,700	-1.78%	8.3	2.6	1,152	49%	129,500	56,300
NVL	CTCP Tập đoàn Đầu tư Địa ốc No Va	Bất động sản	50,416	3.5%	52,000	0.00%	14.6	2.3	525	6%	65,100	49,100
PLX	Tập đoàn Xăng dầu Việt Nam	Năng lượng	48,526	0.9%	40,750	1.88%	11.7	2.1	488	13%	67,500	35,100
PNJ	CTCP Vàng bạc Đá quý Phú Nhuận	TD không thiết yếu	12,971	2.0%	57,600	-0.69%	10.7	2.8	796	49%	92,500	45,000
POW	Tổng Công ty Điện lực Dầu khí Việt Nam	Dịch vụ tiện ích	19,976	0.8%	8,530	-2.07%	8.3	0.7	3,044	12%	16,400	6,850
REE	CTCP Cơ điện Lạnh	Công nghiệp	9,410	1.0%	30,350	1.68%	5.7	0.9	715	49%	40,150	26,100
ROS	CTCP Xây dựng FLC FAROS	Công nghiệp	2,327	0.2%	4,100	-4.21%	13.1	0.4	7,662	2%	34,800	3,040
SAB	Tổng CTCP Bia - Rượu - Nước Giải khát Sài Gòn	TD thiết yếu	90,421	1.9%	141,000	0.71%	18.9	4.8	66	63%	291,000	111,500
SBT	CTCP Thành Thành Công - Biên Hòa	TD thiết yếu	7,921	0.7%	13,500	0.00%	26.6	1.1	1,961	6%	22,700	11,600
SSI	CTCP Chứng khoán SSI	Tài chính	7,993	0.9%	13,300	0.76%	8.6	0.8	2,972	52%	24,052	9,569
STB	NHTMCP Sài Gòn Thương Tín	Tài chính	16,251	3.2%	9,010	-1.96%	6.6	0.6	10,502	11%	12,700	7,120
TCB	NHTMCP Kỹ thương Việt Nam	Tài chính	58,627	7.5%	16,750	-0.89%	5.8	0.9	2,936	22%	25,500	14,000
VCB	NHTMCP Ngoại thương Việt Nam	Tài chính	261,847	4.1%	70,600	-0.56%	14.1	3.2	1,230	24%	95,000	56,600
VHM	CTCP Vinhomes	Bất động sản	220,726	4.9%	67,100	-2.75%	10.3	3.9	819	15%	102,300	52,000
VIC	Tập đoàn Vingroup - CTCP	Bất động sản	321,331	8.6%	95,000	-1.04%	41.1	4.1	803	14%	126,500	68,000
VJC	CTCP Hàng không Vietjet	Công nghiệp	57,151	5.6%	109,100	6.96%	13.8	3.7	389	19%	148,800	93,200
VNM	CTCP Sữa Việt Nam	TD thiết yếu	173,441	10.8%	99,600	-0.50%	18.2	6.3	1,351	59%	137,600	83,700
VPB	NHTMCP Việt Nam Thịnh Vượng	Tài chính	45,464	6.2%	18,650	-0.80%	5.5	1.1	4,105	23%	29,300	16,000
VRE	CTCP Vincom Retail	Bất động sản	54,081	1.9%	23,800	0.42%	19.4	2.0	2,064	32%	37,950	16,900

## Liên hệ

### Trụ sở chính

Tầng 3, Tòa nhà TNR,  
180-192 Nguyễn Công Trứ, Quận 1, TP.HCM.  
ĐT: (+84 28) 3914 8585  
Fax: (+84 28) 3821 6899

### PGD Phạm Ngọc Thạch

Lầu 03, 62A Phạm Ngọc Thạch,  
Quận 3, Tp. Hồ Chí Minh  
Điện thoại: (+84 28) 7108 1188  
Fax: (+84 28) 3820 9229

### Chi nhánh Hà Nội

Lầu 06, Tòa nhà CTM,  
299 Cầu Giấy, Quận Cầu Giấy, Hà Nội  
Điện thoại: (+84 24) 3974 4448  
Fax : (+84 24) 3974 4501

### PGD Bà Triệu

Lầu 06, 74 Bà Triệu, P. Hàng Bài,  
Quận Hoàn Kiếm, Hà Nội  
Điện thoại: (+84 24) 7106 3555  
Fax: (+84 24) 3632 0809

### PGD Láng Hạ

P.504A, Lầu 05, Tòa nhà TĐL,  
22 Láng Hạ, Quận Đống Đa, Hà Nội  
Điện thoại: (+84 24) 7108 1188  
Fax : (+84 24) 3244 4150

## Phòng Phân tích

### Hoàng Huy

Trưởng phòng Phân tích  
(+84 28) 3914 8585 (x1450)  
huy.hoang@kisvn.vn

## Phòng Môi Giới Khách hàng Tổ chức

### Lâm Hạnh Uyên

Trưởng phòng Môi Giới Khách hàng Tổ chức  
(+84 28) 3914 8585 (x1444)  
uyen.lh@kisvn.vn

## Khuyến cáo

Bản báo cáo này do **Công ty Cổ phần Chứng khoán KIS Việt Nam (KIS)** phát hành với sự đóng góp của các chuyên gia của KIS được nêu trong báo cáo. Báo cáo này được viết nhằm mục đích cung cấp thông tin cho khách hàng là các tổ chức đầu tư, các chuyên gia hoặc các khách hàng cá nhân của KIS tại Việt Nam.

Bản báo cáo này không nên và không được diễn giải như một đề nghị mua hoặc bán hoặc khuyến khích mua hoặc bán bất cứ khoản đầu tư nào. Khi xây dựng bản báo cáo này, chúng tôi hoàn toàn đã không cân nhắc về các mục tiêu đầu tư, tình hình tài chính hoặc các nhu cầu cụ thể của các nhà đầu tư. Cho nên khi đưa ra các quyết định đầu tư cho riêng mình các nhà đầu tư nên dựa vào ý kiến tư vấn của chuyên gia tư vấn tài chính độc lập của mình và tùy theo tình hình tài chính cá nhân, mục tiêu đầu tư và các quan điểm thích hợp khác trong từng hoàn cảnh.

Khi viết bản báo cáo này, chúng tôi dựa vào các nguồn thông tin công khai và các nguồn thông tin đáng tin cậy khác, và chúng tôi giả định các thông tin này là đầy đủ và chính xác, mặc dù chúng tôi không tiến hành xác minh độc lập các thông tin này. KIS không đưa ra, một cách ẩn ý hay rõ ràng, bất kỳ đảm bảo, cam kết hay khai trình nào và không chịu bất kỳ một trách nhiệm nào đối với tính chính xác và đầy đủ của những thông tin được đề cập đến trong báo cáo này.

Các nhận định, đánh giá và dự đoán trong báo cáo này được đưa ra dựa trên quan điểm chủ quan của chúng tôi vào thời điểm đưa ra báo cáo này và có thể thay đổi bất kỳ lúc nào mà không cần báo trước.

KIS có thể đã, đang và sẽ tiếp tục thực hiện các dịch vụ tư vấn đầu tư hoặc tiến hành các công việc kinh doanh khác cho các công ty được đề cập đến trong báo cáo này. Ngoài ra, KIS cũng như các nhân sự cấp cao, giám đốc và nhân viên của KIS có liên quan đến việc viết hay phát hành báo cáo này có thể đã, đang và sẽ mua hoặc bán có kỳ hạn chứng khoán hoặc chứng khoán phái sinh (bao gồm quyền chọn) của các công ty được đề cập trong báo cáo này, hoặc chứng khoán hay chứng khoán phái sinh của công ty có liên quan theo cách phù hợp hoặc không phù hợp với báo cáo và các ý kiến nêu trong báo cáo này. Vì thế, nhà đầu tư nên ý thức rằng KIS cũng như các nhân sự cấp cao, giám đốc và nhân viên của KIS có thể có xung đột lợi ích mà điều đó có thể ảnh hưởng đến nhận định.

Báo cáo này không được sao chụp, nhân bản hoặc xuất bản (toàn bộ hoặc từng phần) hoặc tiết lộ cho bất kỳ người nào khác mà không được sự chấp thuận bằng văn bản của KIS.