

Tin doanh nghiệp

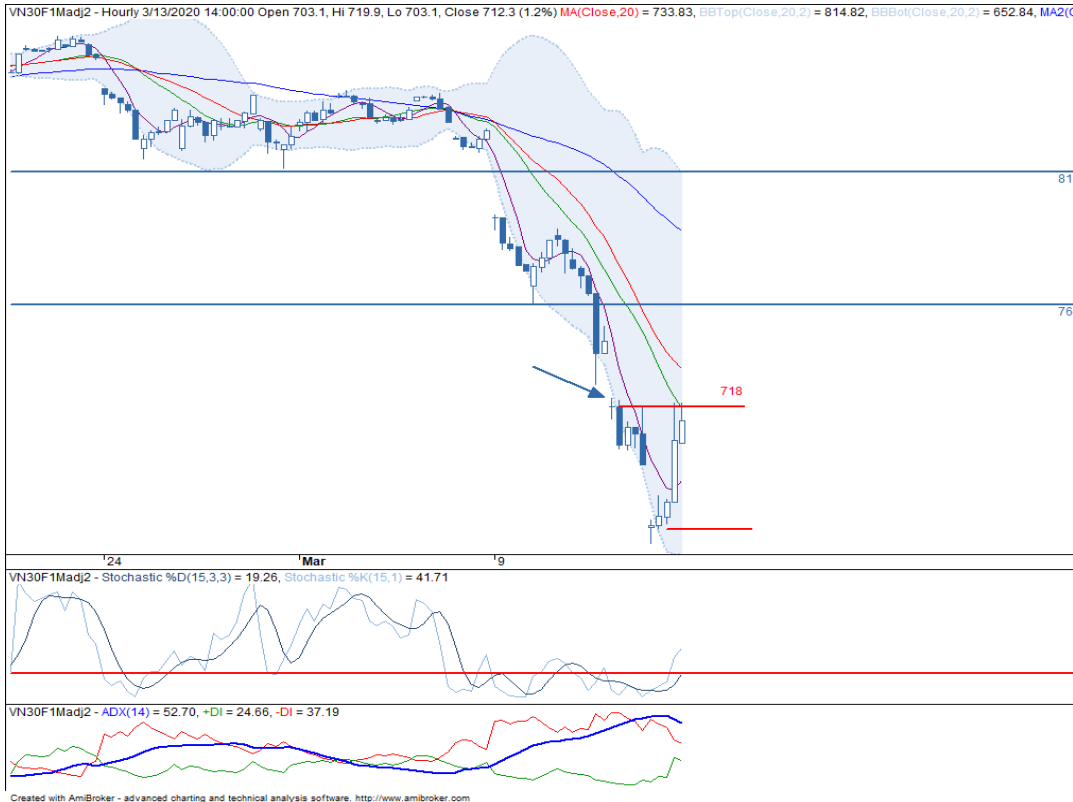
- FPT: FPT công bố phát hành 3,4 triệu cổ phiếu, tương đương 0,5% vốn theo chương trình lựa chọn cho người lao động (ESOP). (ndh.vn)

Diễn biến thị trường: Điểm vào

- Thông tin chỉ số VN30:** Chỉ số VN30 giảm 0.36%, đóng cửa tại 716.65 điểm với chỉ 10 mã không giảm. Cụ thể, bộ 5 mã tăng mạnh nhất là POW (+6.1%), STB (+4.5%), TCB (+1.7%), HDB (+0.9%) và MBB (+0.9%). Tuy nhiên, SBT (-6.7%), ROS (-5.9%), PLX (-5.0%), BVH (-4.7%) và BID (-4.6%) tạo áp lực lớn nhất lên chỉ số. Về giao dịch khối ngoại, áp lực bán tiếp tục chi phối với giá trị bán ròng lên đến 560 tỷ đồng. Cụ thể, HPG, MSN, VHM, VRE và BID là những mã bị bán mạnh nhất phiên vừa qua.
- Góc nhìn kỹ thuật:** Chỉ số VN30 không vượt được ngưỡng 718 điểm (thân nến Doji) với tâm lý thận trọng bao phủ toàn thị trường. Bên cạnh đó, trên đồ thị ngày, ADX > 50 với -DI > +DI, xu hướng giảm trung hạn vẫn duy trì. Tuy nhiên, trên đồ thị giờ, Stochastic cắt lên từ vùng quá bán, đã tăng cải thiện trong ngắn hạn. Trong trường hợp này, traders nên mở vị thế mua khi ngưỡng 718 điểm bị phá vỡ.

Chiến lược đầu tư: Mua VN30F2003 quanh vùng 718 điểm khi throwback xuất hiện sau khi ngưỡng này bị phá vỡ, mục tiêu tại 760 điểm và dừng lỗ tại 700 điểm.

Đồ thị nền theo giờ



*Điều chỉnh giá theo PP Proportional Adjustment
 Nguồn: Fiinpro, KIS

Lê Hải Đăng

BP Chiến lược – Chuyên viên phân tích

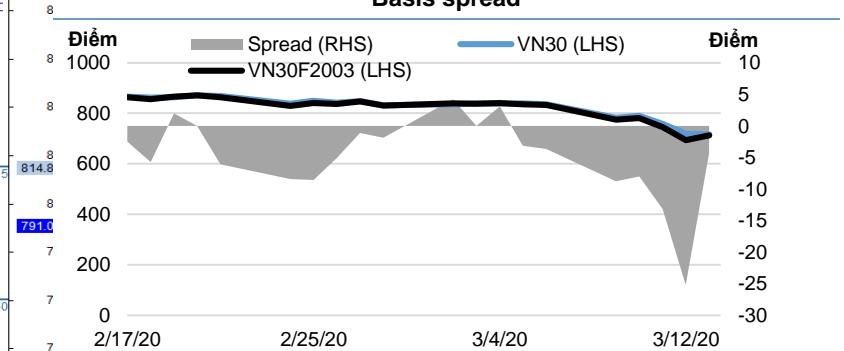
(+84 28) 3914 8585 - Ext: 1471

dang.lh@kisvn.vn

	Giá đóng cửa	+/- %	KLGD	KL Mờ	Fair Value	Ngày thanh toán
	Điểm	%	hợp đồng	hợp đồng	Điểm	
VN30 Index	716.7	-0.4%				
VN30F2003	712.3	-15.2%	228,204	20,366	719	19/03/20
VN30F2004	710.0	-15.4%	3,428	803	720	16/04/20
VN30F2006	709.0	-16.5%	312	166	722	18/06/20
VN30F2009	709.0	-15.9%	183	134	725	17/09/20

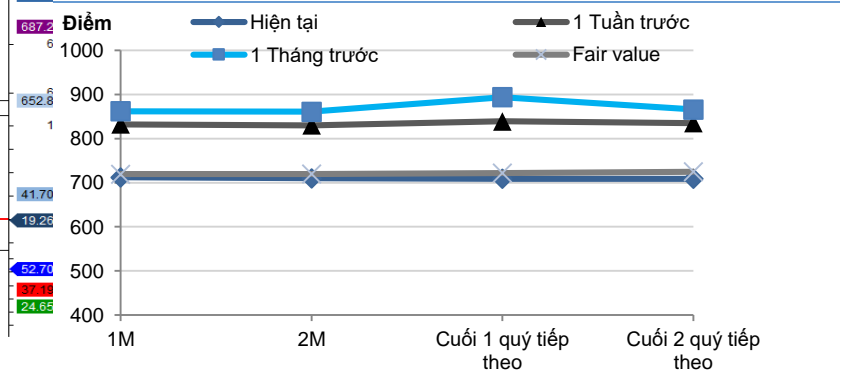
Nguồn: Bloomberg

Basis spread



Nguồn: Bloomberg

Đường cong giá hợp đồng tương lai



Nguồn: Bloomberg, KIS, Fiinpro

DANH SÁCH CỔ PHIẾU CHỈ SỐ VN30

Mã CP	Tên	Ngành	Vốn hóa	Tỷ trọng	Giá đóng cửa	% ngày	PER	PBR	KLGD 3 tháng	SH Nước Ngoài	Cao 52 Tuần	Thấp 52 Tuần
		Đơn vị:	Tỷ VND	%	VND	%	x	x	'000 cp	%	VND	VND
BID	NHTMCP Đầu tư và Phát triển Việt Nam	Tài chính	140,771	1.1%	35,000	-4.63%	14.6	1.9	967	18%	55,800	30,550
BVH	Tập đoàn Bảo Việt	Tài chính	30,027	0.5%	40,450	-4.71%	24.8	1.6	210	29%	98,200	39,500
CTD	CTCP Xây dựng Coteccons	Công nghiệp	4,173	0.4%	54,700	-2.84%	6.2	0.5	169	47%	146,200	47,750
CTG	NHTMCP Công thương Việt Nam	Tài chính	81,729	1.4%	21,950	0.69%	8.6	1.1	6,670	30%	28,450	19,500
EIB	NHTMCP Xuất nhập khẩu Việt Nam	Tài chính	20,163	3.3%	16,400	-1.80%	23.3	1.3	138	30%	19,100	15,350
FPT	CTCP FPT	CNTT	32,659	5.0%	48,150	0.10%	10.4	2.3	1,665	49%	61,300	40,182
GAS	Tổng Công ty Khí Việt Nam - CTCP	Dịch vụ tiện ích	109,095	1.0%	57,000	-4.04%	9.4	2.2	311	4%	114,900	55,300
HDB	NHTMCP Phát Triển Thành phố Hồ Chí Minh	Tài chính	22,140	2.9%	23,000	0.88%	6.3	1.2	1,546	23%	32,350	21,250
HPG	CTCP Tập đoàn Hòa Phát	Nguyên vật liệu	52,598	6.0%	19,050	-1.04%	7.4	1.1	6,565	38%	26,654	17,950
MBB	NHTMCP Quân đội	Tài chính	41,235	4.5%	17,100	0.88%	4.9	1.0	5,927	24%	23,900	15,800
MSN	CTCP Tập đoàn Masan	TD thiết yếu	58,272	4.4%	49,850	-0.20%	10.4	1.4	1,270	38%	91,600	46,500
MWG	CTCP Đầu tư Thế Giới Di Động	TD không thiết yếu	35,804	4.4%	79,000	-2.83%	9.1	2.9	730	49%	129,500	75,700
NVL	CTCP Tập đoàn Đầu tư Địa ốc No Va	Bất động sản	51,386	3.3%	53,000	0.38%	14.9	2.3	446	6%	65,100	51,200
PLX	Tập đoàn Xăng dầu Việt Nam	Năng lượng	43,048	0.7%	36,150	-4.99%	10.3	1.9	285	13%	67,500	35,400
PNJ	CTCP Vàng bạc Đá quý Phú Nhuận	TD không thiết yếu	13,872	2.1%	61,600	-3.45%	11.5	3.0	664	49%	92,500	59,400
POW	Tổng Công ty Điện lực Dầu khí Việt Nam	Dịch vụ tiện ích	20,843	0.8%	8,900	6.08%	8.4	0.8	2,297	13%	16,750	7,810
REE	CTCP Cơ điện Lạnh	Công nghiệp	8,743	0.9%	28,200	0.71%	5.3	0.8	721	49%	40,150	26,250
ROS	CTCP Xây dựng FLC FAROS	Công nghiệp	3,008	0.3%	5,300	-5.86%	16.9	0.5	10,738	4%	34,800	5,240
SAB	Tổng CTCP Bia - Rượu - Nước Giải khát Sài Gòn	TD thiết yếu	92,344	1.9%	144,000	-0.41%	19.3	4.9	51	63%	291,000	138,000
SBT	CTCP Thành Thành Công - Biên Hòa	TD thiết yếu	9,329	0.8%	15,900	-6.74%	31.3	1.3	1,711	7%	22,700	15,400
SSI	CTCP Chứng khoán SSI	Tài chính	6,890	0.8%	13,300	-1.85%	7.4	0.7	1,821	53%	29,600	12,700
STB	NHTMCP Sài Gòn Thương Tín	Tài chính	18,758	3.6%	10,400	4.52%	7.6	0.7	7,880	12%	13,150	9,280
TCB	NHTMCP Kỹ thương Việt Nam	Tài chính	63,878	7.9%	18,250	1.67%	6.3	1.0	2,495	22%	27,550	16,700
VCB	NHTMCP Ngoại thương Việt Nam	Tài chính	263,330	4.0%	71,000	-0.98%	14.2	3.1	911	24%	95,000	64,000
VHM	CTCP Vinhomes	Bất động sản	236,845	5.1%	72,000	0.00%	11.3	4.3	707	15%	102,300	67,000
VIC	Tập đoàn Vingroup - CTCP	Bất động sản	312,875	8.1%	92,500	0.76%	40.8	4.1	565	15%	126,500	85,400
VJC	CTCP Hàng không Vietjet	Công nghiệp	52,908	5.0%	101,000	0.00%	12.8	3.5	411	19%	148,800	94,000
VNM	CTCP Sữa Việt Nam	TD thiết yếu	172,571	10.4%	99,100	-1.78%	18.1	6.3	989	59%	140,100	95,200
VPB	NHTMCP Việt Nam Thịnh Vượng	Tài chính	54,849	7.3%	22,500	-0.22%	6.7	1.3	3,344	23%	29,300	17,500
VRE	CTCP Vincom Retail	Bất động sản	54,990	1.9%	24,200	0.00%	19.3	2.0	1,431	33%	39,950	22,550

Liên hệ

Trụ sở chính

Tầng 3, Tòa nhà TNR,
180-192 Nguyễn Công Trứ, Quận 1, TP.HCM.
ĐT: (+84 28) 3914 8585
Fax: (+84 28) 3821 6899

PGD Phạm Ngọc Thạch

Lầu 03, 62A Phạm Ngọc Thạch,
Quận 3, Tp. Hồ Chí Minh
Điện thoại: (+84 28) 7108 1188
Fax: (+84 28) 3820 9229

Chi nhánh Hà Nội

Lầu 06, Tòa nhà CTM,
299 Cầu Giấy, Quận Cầu Giấy, Hà Nội
Điện thoại: (+84 24) 3974 4448
Fax : (+84 24) 3974 4501

PGD Bà Triệu

Lầu 06, 74 Bà Triệu, P. Hàng Bài,
Quận Hoàn Kiếm, Hà Nội
Điện thoại: (+84 24) 7106 3555
Fax: (+84 24) 3632 0809

PGD Láng Hạ

P.504A, Lầu 05, Tòa nhà TĐL,
22 Láng Hạ, Quận Đống Đa, Hà Nội
Điện thoại: (+84 24) 7108 1188
Fax : (+84 24) 3244 4150

Phòng Phân tích

Hoàng Huy

Trưởng phòng Phân tích
(+84 28) 3914 8585 (x1450)
huy.hoang@kisvn.vn

Phòng Môi Giới Khách hàng Tổ chức

Lâm Hạnh Uyên

Trưởng phòng Môi Giới Khách hàng Tổ chức
(+84 28) 3914 8585 (x1444)
uyen.lh@kisvn.vn

Khuyến cáo

Bản báo cáo này do **Công ty Cổ phần Chứng khoán KIS Việt Nam (KIS)** phát hành với sự đóng góp của các chuyên gia của KIS được nêu trong báo cáo. Báo cáo này được viết nhằm mục đích cung cấp thông tin cho khách hàng là các tổ chức đầu tư, các chuyên gia hoặc các khách hàng cá nhân của KIS tại Việt Nam.

Bản báo cáo này không nên và không được diễn giải như một đề nghị mua hoặc bán hoặc khuyến khích mua hoặc bán bất cứ khoản đầu tư nào. Khi xây dựng bản báo cáo này, chúng tôi hoàn toàn đã không cân nhắc về các mục tiêu đầu tư, tình hình tài chính hoặc các nhu cầu cụ thể của các nhà đầu tư. Cho nên khi đưa ra các quyết định đầu tư cho riêng mình các nhà đầu tư nên dựa vào ý kiến tư vấn của chuyên gia tư vấn tài chính độc lập của mình và tùy theo tình hình tài chính cá nhân, mục tiêu đầu tư và các quan điểm thích hợp khác trong từng hoàn cảnh.

Khi viết bản báo cáo này, chúng tôi dựa vào các nguồn thông tin công khai và các nguồn thông tin đáng tin cậy khác, và chúng tôi giả định các thông tin này là đầy đủ và chính xác, mặc dù chúng tôi không tiến hành xác minh độc lập các thông tin này. KIS không đưa ra, một cách ẩn ý hay rõ ràng, bất kỳ đảm bảo, cam kết hay khai trình nào và không chịu bất kỳ một trách nhiệm nào đối với tính chính xác và đầy đủ của những thông tin được đề cập đến trong báo cáo này.

Các nhận định, đánh giá và dự đoán trong báo cáo này được đưa ra dựa trên quan điểm chủ quan của chúng tôi vào thời điểm đưa ra báo cáo này và có thể thay đổi bất kỳ lúc nào mà không cần báo trước.

KIS có thể đã, đang và sẽ tiếp tục thực hiện các dịch vụ tư vấn đầu tư hoặc tiến hành các công việc kinh doanh khác cho các công ty được đề cập đến trong báo cáo này. Ngoài ra, KIS cũng như các nhân sự cấp cao, giám đốc và nhân viên của KIS có liên quan đến việc viết hay phát hành báo cáo này có thể đã, đang và sẽ mua hoặc bán có kỳ hạn chứng khoán hoặc chứng khoán phái sinh (bao gồm quyền chọn) của các công ty được đề cập trong báo cáo này, hoặc chứng khoán hay chứng khoán phái sinh của công ty có liên quan theo cách phù hợp hoặc không phù hợp với báo cáo và các ý kiến nêu trong báo cáo này. Vì thế, nhà đầu tư nên ý thức rằng KIS cũng như các nhân sự cấp cao, giám đốc và nhân viên của KIS có thể có xung đột lợi ích mà điều đó có thể ảnh hưởng đến nhận định.

Báo cáo này không được sao chụp, nhân bản hoặc xuất bản (toàn bộ hoặc từng phần) hoặc tiết lộ cho bất kỳ người nào khác mà không được sự chấp thuận bằng văn bản của KIS.