

Tin doanh nghiệp

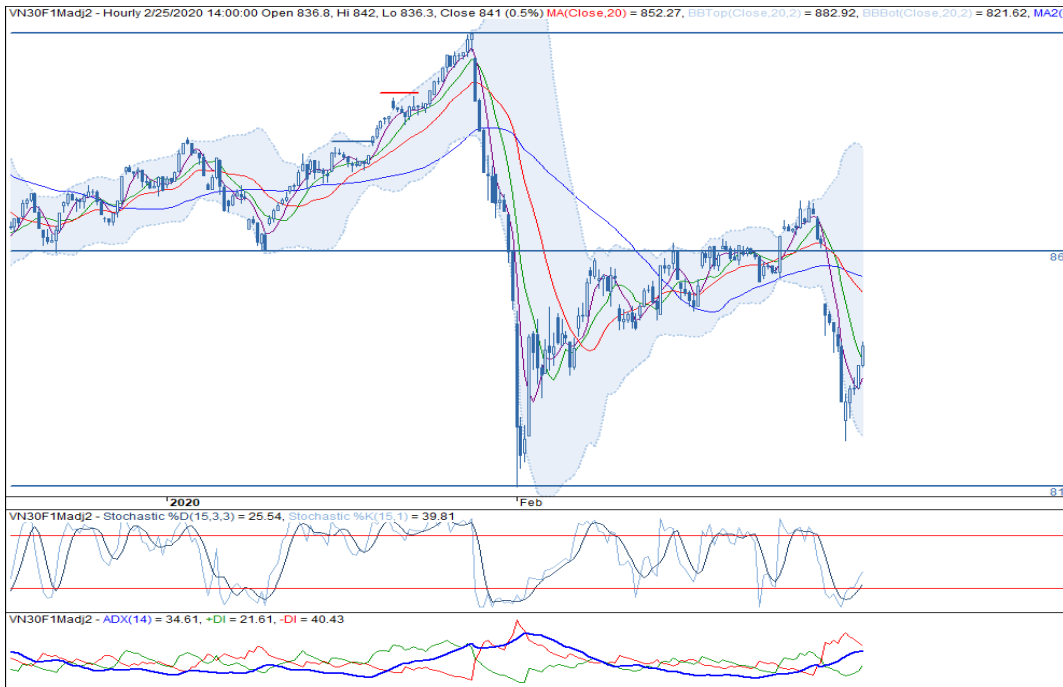
- VJC: VJC dự kiến tạm dừng khai thác đường bay nối thành phố Daegu (Hàn Quốc) với Đà Nẵng từ ngày 25-2 đến 28-3. Ngoài Vietjet Air, không còn hãng bay nào của Việt Nam khai thác đường bay này. (tuoitre.vn)

Diễn biến thị trường: Phục hồi ngắn hạn

- Thông tin chỉ số VN30:** Chỉ số VN30 tăng 1.45%, đóng cửa tại 849.58 điểm với chỉ 11 mã không tăng. Cụ thể, lĩnh vực Tài chính dẫn dắt chỉ số với CTG (+7.0%), VPB (+5.6%), BID (+5.4%), MBB (+3.5%) và TCB (+3.3%) trong khi VCB (-1.1%) giảm so với chỉ số và những mã cùng ngành. Ở chiều ngược lại, ROS (-1.4%), VHM (-1.1%), GAS (-1.1%), MSN (-1.0%) và VJC (-0.8%) là những mã giảm mạnh nhất và tạo áp lực tiêu cực lên chỉ số vào phiên hôm qua. Về giao dịch khối ngoại, áp lực bán tăng với giá trị bán ròng ghi nhận ở mức 33 tỷ đồng. Cụ thể, Tài chính bị bán mạnh nhất, chủ yếu tập trung trên VCB với giá trị bán ròng lên đến 69 tỷ đồng. Bất động sản cũng chịu ảnh hưởng tiêu cực từ áp lực bán, chủ yếu trên NVL, VRE và VHM trong khi nhóm này lại mua ròng VIC. Ở chiều ngược lại, Tiêu dùng thiết yếu thu hút lực cầu ngoại, nhưng chỉ tập trung trên VNM khi MSN tiếp tục bị bán ròng.
- Góc nhìn kỹ thuật:** VN30F2003 tăng mạnh trong phiên giao dịch trước và làm suy yếu đà giảm hiện tại. Cụ thể, hợp đồng này đóng cửa trên MA5 với tín hiệu cắt lên từ Stochastic, xác nhận đã tăng được duy trì trong ngắn hạn. Tuy nhiên, ADX > 25 và -DI > +DI, xu hướng giảm vẫn được duy trì. Đáng chú ý, trên đồ thị giờ, Stochastic hướng lên và giá đã đi khá xa các đường MA chủ đạo, tín hiệu cho giai đoạn phục hồi ngắn hạn. Trong trường hợp này, nhà đầu tư có thể mở vị thế mua khi VN30F2003 bước vào giai đoạn điều chỉnh ngắn hạn.

Chiến lược đầu tư: Mua VN30F2003 tại 835 điểm, mục tiêu tại 850 điểm và dừng lỗ tại 825 điểm .

Đồ thị nến theo giờ



Created with AmiBroker - advanced charting and technical analysis software. <http://www.amibroker.com>
 *Điều chỉnh giá theo PP Proportional Adjustment
 Nguồn: Fiinpro, KIS

Lê Hải Đăng

BP Chiến lược – Chuyên viên phân tích

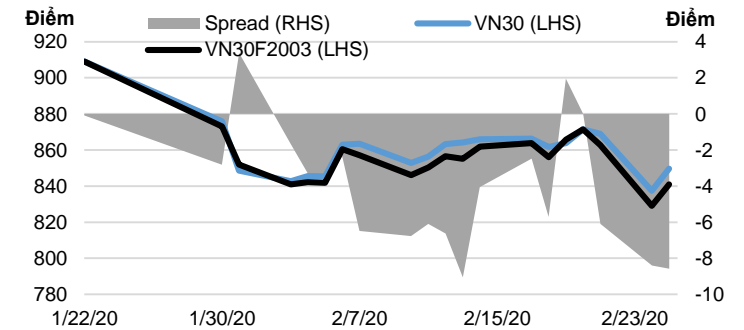
(+84 28) 3914 8585 - Ext: 1471

dang.lh@kisvn.vn

	Giá đóng cửa	+/- %	KLGD	KL Mở	Fair Value	Ngày thanh toán
	Điểm	%	hợp đồng	hợp đồng	Điểm	
VN30 Index	849.6	1.5%				
VN30F2003	841.0	1.4%	162,837	18,683	837	19/03/20
VN30F2004	841.3	1.4%	285	129	838	16/04/20
VN30F2006	848.0	1.6%	113	235	840	18/06/20
VN30F2009	846.1	1.8%	41	49	844	17/09/20

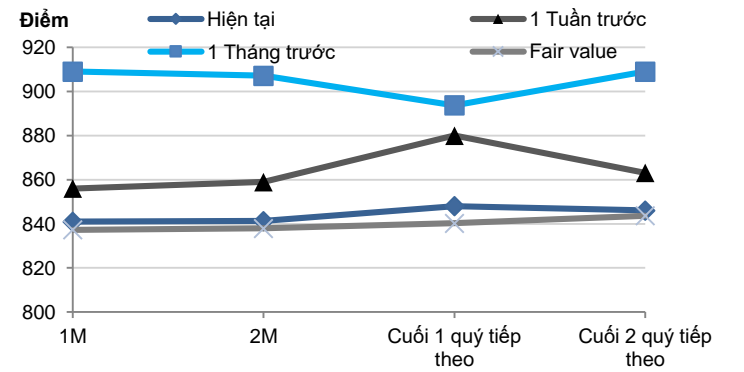
Nguồn: Bloomberg

Basis spread



Nguồn: Bloomberg

Đường cong giá hợp đồng tương lai



Nguồn: Bloomberg, KIS, Fiinpro

DANH SÁCH CỔ PHIẾU CHỈ SỐ VN30

Mã CP	Tên	Ngành	Vốn hóa	Tỷ trọng	Giá đóng cửa	% ngày	PER	PBR	KLGD 3 tháng	SH Nước Ngoài	Cao 52 Tuần	Thấp 52 Tuần
		Đơn vị:	Tỷ VND	%	VND	%	x	x	'000 cp	%	VND	VND
BID	NHTMCP Đầu tư và Phát triển Việt Nam	Tài chính	196,274	1.3%	48,800	5.40%	20.4	2.6	875	18%	55,800	30,550
BVH	Tập đoàn Bảo Việt	Tài chính	42,238	0.6%	56,900	1.61%	34.9	2.2	190	29%	98,500	54,500
CTD	CTCP Xây dựng Coteccons	Công nghiệp	4,867	0.4%	63,800	2.41%	7.2	0.6	130	47%	146,200	47,750
CTG	NHTMCP Công thương Việt Nam	Tài chính	97,181	1.4%	26,100	6.97%	10.3	1.3	5,555	30%	28,450	19,500
EIB	NHTMCP Xuất nhập khẩu Việt Nam	Tài chính	21,146	2.9%	17,200	0.00%	24.4	1.3	108	30%	19,100	15,350
FPT	CTCP FPT	CNTT	36,627	4.7%	54,000	2.86%	12.8	2.6	1,385	49%	61,300	40,136
GAS	Tổng Công ty Khí Việt Nam - CTCP	Dịch vụ tiện ích	158,858	1.3%	83,000	-1.07%	13.6	3.3	263	4%	114,900	80,600
HDB	NHTMCP Phát Triển Thành phố Hồ Chí Minh	Tài chính	26,954	3.0%	28,000	2.75%	7.6	1.4	1,478	24%	32,350	24,450
HPG	CTCP Tập đoàn Hòa Phát	Nguyên vật liệu	63,781	6.1%	23,100	1.76%	9.0	1.3	6,558	39%	27,385	20,300
MBB	NHTMCP Quân đội	Tài chính	48,820	4.7%	20,800	3.48%	6.0	1.3	4,994	21%	23,900	18,611
MSN	CTCP Tập đoàn Masan	TD thiết yếu	59,149	3.8%	50,600	-0.98%	10.6	1.4	1,137	39%	92,000	46,600
MWG	CTCP Đầu tư Thế Giới Di Động	TD không thiết yếu	48,493	5.1%	107,000	0.75%	12.4	3.9	639	49%	129,500	80,600
NVL	CTCP Tập đoàn Đầu tư Địa ốc No Va	Bất động sản	52,064	2.9%	53,700	0.19%	15.1	2.3	386	7%	65,100	52,800
PLX	Tập đoàn Xăng dầu Việt Nam	Năng lượng	60,493	0.9%	50,800	0.40%	14.5	2.6	258	13%	67,500	49,300
PNJ	CTCP Vàng bạc Đá quý Phú Nhuận	TD không thiết yếu	18,691	2.4%	83,000	2.22%	15.6	4.1	601	49%	92,500	71,000
POW	Tổng Công ty Điện lực Dầu khí Việt Nam	Dịch vụ tiện ích	23,302	0.7%	9,950	-0.50%	9.4	0.9	1,911	13%	17,100	9,470
REE	CTCP Cơ điện Lạnh	Công nghiệp	10,619	0.9%	34,250	1.78%	6.5	1.0	666	49%	40,150	30,750
ROS	CTCP Xây dựng FLC FAROS	Công nghiệp	4,427	0.3%	7,800	-1.39%	24.8	0.7	16,634	4%	35,750	7,000
SAB	Tổng CTCP Bia - Rượu - Nước Giải khát Sài Gòn	TD thiết yếu	114,148	2.0%	178,000	0.00%	23.8	6.1	45	63%	291,000	175,000
SBT	CTCP Thành Thành Công - Biên Hòa	TD thiết yếu	12,850	0.9%	21,900	0.23%	43.2	1.8	1,404	6%	22,500	15,400
SSI	CTCP Chứng khoán SSI	Tài chính	8,496	0.8%	16,400	0.92%	9.2	0.9	1,523	54%	29,600	15,850
STB	NHTMCP Sài Gòn Thương Tín	Tài chính	20,111	3.2%	11,150	2.76%	8.2	0.8	5,104	12%	13,150	9,750
TCB	NHTMCP Kỹ thương Việt Nam	Tài chính	77,703	8.1%	22,200	3.26%	7.7	1.3	2,061	22%	28,000	19,900
VCB	NHTMCP Ngoại thương Việt Nam	Tài chính	319,705	4.1%	86,200	-1.15%	17.2	3.7	773	24%	95,000	60,500
VHM	CTCP Vinhomes	Bất động sản	273,359	5.0%	83,100	-1.07%	13.0	5.0	1,074	15%	102,300	76,300
VIC	Tập đoàn Vingroup - CTCP	Bất động sản	361,920	7.9%	107,000	-0.28%	47.2	4.8	461	15%	126,500	103,500
VJC	CTCP Hàng không Vietjet	Công nghiệp	66,528	5.3%	127,000	-0.78%	16.1	4.3	415	19%	148,800	107,300
VNM	CTCP Sữa Việt Nam	TD thiết yếu	188,069	9.6%	108,000	1.50%	19.7	6.8	893	59%	152,600	101,000
VPB	NHTMCP Việt Nam Thịnh Vượng	Tài chính	68,988	7.8%	28,300	5.60%	8.4	1.6	2,704	23%	29,300	17,500
VRE	CTCP Vincom Retail	Bất động sản	66,352	1.9%	29,200	-0.51%	23.3	2.5	2,111	33%	39,950	27,950

Liên hệ

Trụ sở chính

Tầng 3, Tòa nhà TNR,
180-192 Nguyễn Công Trứ, Quận 1, TP.HCM.
ĐT: (+84 28) 3914 8585
Fax: (+84 28) 3821 6899

PGD Phạm Ngọc Thạch

Lầu 03, 62A Phạm Ngọc Thạch,
Quận 3, Tp. Hồ Chí Minh
Điện thoại: (+84 28) 7108 1188
Fax: (+84 28) 3820 9229

Chi nhánh Hà Nội

Lầu 06, Tòa nhà CTM,
299 Cầu Giấy, Quận Cầu Giấy, Hà Nội
Điện thoại: (+84 24) 3974 4448
Fax : (+84 24) 3974 4501

PGD Bà Triệu

Lầu 06, 74 Bà Triệu, P. Hàng Bài,
Quận Hoàn Kiếm, Hà Nội
Điện thoại: (+84 24) 7106 3555
Fax: (+84 24) 3632 0809

PGD Láng Hạ

P.504A, Lầu 05, Tòa nhà TĐL,
22 Láng Hạ, Quận Đống Đa, Hà Nội
Điện thoại: (+84 24) 7108 1188
Fax : (+84 24) 3244 4150

Phòng Phân tích

Hoàng Huy

Trưởng phòng Phân tích
(+84 28) 3914 8585 (x1450)
huy.hoang@kisvn.vn

Phòng Môi Giới Khách hàng Tổ chức

Lâm Hạnh Uyên

Trưởng phòng Môi Giới Khách hàng Tổ chức
(+84 28) 3914 8585 (x1444)
uyen.lh@kisvn.vn

Khuyến cáo

Bản báo cáo này do **Công ty Cổ phần Chứng khoán KIS Việt Nam (KIS)** phát hành với sự đóng góp của các chuyên gia của KIS được nêu trong báo cáo. Báo cáo này được viết nhằm mục đích cung cấp thông tin cho khách hàng là các tổ chức đầu tư, các chuyên gia hoặc các khách hàng cá nhân của KIS tại Việt Nam.

Bản báo cáo này không nên và không được diễn giải như một đề nghị mua hoặc bán hoặc khuyến khích mua hoặc bán bất cứ khoản đầu tư nào. Khi xây dựng bản báo cáo này, chúng tôi hoàn toàn đã không cân nhắc về các mục tiêu đầu tư, tình hình tài chính hoặc các nhu cầu cụ thể của các nhà đầu tư. Cho nên khi đưa ra các quyết định đầu tư cho riêng mình các nhà đầu tư nên dựa vào ý kiến tư vấn của chuyên gia tư vấn tài chính độc lập của mình và tùy theo tình hình tài chính cá nhân, mục tiêu đầu tư và các quan điểm thích hợp khác trong từng hoàn cảnh.

Khi viết bản báo cáo này, chúng tôi dựa vào các nguồn thông tin công khai và các nguồn thông tin đáng tin cậy khác, và chúng tôi giả định các thông tin này là đầy đủ và chính xác, mặc dù chúng tôi không tiến hành xác minh độc lập các thông tin này. KIS không đưa ra, một cách ẩn ý hay rõ ràng, bất kỳ đảm bảo, cam kết hay khai trình nào và không chịu bất kỳ một trách nhiệm nào đối với tính chính xác và đầy đủ của những thông tin được đề cập đến trong báo cáo này.

Các nhận định, đánh giá và dự đoán trong báo cáo này được đưa ra dựa trên quan điểm chủ quan của chúng tôi vào thời điểm đưa ra báo cáo này và có thể thay đổi bất kỳ lúc nào mà không cần báo trước.

KIS có thể đã, đang và sẽ tiếp tục thực hiện các dịch vụ tư vấn đầu tư hoặc tiến hành các công việc kinh doanh khác cho các công ty được đề cập đến trong báo cáo này. Ngoài ra, KIS cũng như các nhân sự cấp cao, giám đốc và nhân viên của KIS có liên quan đến việc viết hay phát hành báo cáo này có thể đã, đang và sẽ mua hoặc bán có kỳ hạn chứng khoán hoặc chứng khoán phái sinh (bao gồm quyền chọn) của các công ty được đề cập trong báo cáo này, hoặc chứng khoán hay chứng khoán phái sinh của công ty có liên quan theo cách phù hợp hoặc không phù hợp với báo cáo và các ý kiến nêu trong báo cáo này. Vì thế, nhà đầu tư nên ý thức rằng KIS cũng như các nhân sự cấp cao, giám đốc và nhân viên của KIS có thể có xung đột lợi ích mà điều đó có thể ảnh hưởng đến nhận định.

Báo cáo này không được sao chụp, nhân bản hoặc xuất bản (toàn bộ hoặc từng phần) hoặc tiết lộ cho bất kỳ người nào khác mà không được sự chấp thuận bằng văn bản của KIS.