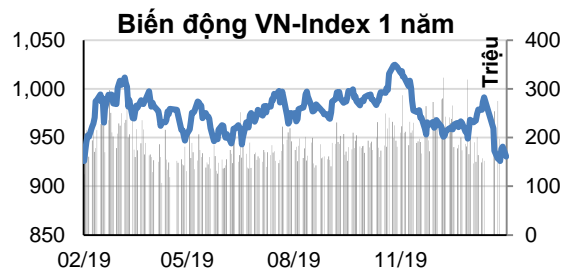


## Biến động thị trường

	11/02	1N (%)	1T (%)
<b>VN Index</b>	934.67	0.4%	-3.5%
<b>GTGD</b>	2,966	(Tỷ đồng)	
<b>Khối ngoại mua ròng</b>	-58	(Tỷ đồng)	

Nguồn: Bloomberg-Fiinpro



## Trái phiếu và Hàng hóa

	11/02	1T	3T
<b>Lãi suất TPCP 1 năm</b>	1.90%	1.34%	2.18%
<b>Lãi suất TPCP 3 năm</b>	2.07%	1.60%	2.42%
<b>Lãi suất TPCP 10 năm</b>	3.13%	3.11%	3.75%
<b>Dầu WTI (USD/thùng)</b>	50.38	59.04	56.86
<b>Vàng (USD/oz)</b>	1,570	1,562	1,466

Nguồn: Bloomberg

## Chỉ số vĩ mô

Quý	4Q19	3Q19	2Q19
GDP (% n/n)	6.97	7.31	6.73
FDI giải ngân (tỷ USD)	6.16	5.12	4.98
Tháng	12/19	11/19	10/19
CPI (% n/n)	5.23	3.52	2.24
PMI	50.8	51	50
Xuất khẩu (% n/n)	10.15	3.77	7.33
Nhập khẩu (% n/n)	10.98	4.52	2.89

Nguồn: Bloomberg, FIA, GSO, IHS Markit, Nikkei

## Lợi nhuận doanh nghiệp

HSX	Hiện tại	3Q19	2Q19
Tăng trưởng (% n/n)		17.6	10.2
TTM PER (x)	16.4	16.5	16.4

Nguồn: Bloomberg, Fiinpro

## Trần Trương Mạnh Hiếu

**BP Chiến lược – Trưởng nhóm**

(+84 28) 3914 8585 - Ext: 1464

hieut.ttm@kisvn.vn

## Chờ phiên bứt phá

Thị trường chứng khoán Việt Nam quay lại xu hướng phục hồi khi một số tín hiệu cho thấy dịch coronavirus đang được kiểm soát. Tỷ lệ lây lan đã giảm với số ca nhiễm bệnh mới bắt đầu đi xuống từ ngày 09/02/2020.

Lúc đóng cửa, chỉ số VN-Index tăng 0.42%, đóng cửa ở mức 934.67 điểm. Khối lượng giao dịch được cải thiện đạt 179 triệu cổ phiếu, tương đương 2,966 tỷ đồng giá trị. Độ rộng thị trường tích cực với 172 mã tăng so với 117 mã giảm, hàm ý sự lạc quan. Trong khi đó, HNX-Index tăng 0.77% lên 104.78 điểm.

Ngân hàng dẫn dắt xu hướng nhờ CTG (+4.3%), BID (+3.5%), TCB (+1.4%), MBB (+1.0%) STB (+3.7%), VPB (+3.3%) và EIB (+0.6%). Ngoài ra, năng lượng có diễn biến tốt với dòng tiền đi vào các mã PVD (+2.7%), PVS (+0.6%), PLX (+2.3%), OIL (+1.4%), POW (+1.9%) và BSR (+1.3%) sau khi giá dầu phục hồi trong phiên giao dịch châu Á.

Ngoài ra, một vài thành phần của VN30-Index tăng hơn 1% như CTD (+3.7%), FPT (+1.9%), REE (+2.0%) và SBT (+2.7%). Đáng chú ý, ROS tiếp tục tăng trần phiên thứ 3 liên tiếp.

Ngược lại, vật liệu xây dựng và thủy sản đóng cửa trong sắc đỏ với sự đi xuống của ANV (-0.3%), AGF (-4.8%), VHC (-3.3%), HSG (-2.2%), HPG (-3.1%) và NKG (-1.5%).

Các nhà đầu tư nước ngoài đảo chiều bán ròng với giá trị 58 tỷ đồng trên sàn HSX. Nhóm này bán mạnh các mã MSN, VNM và HPG với giá trị ròng là 43 tỷ đồng, 28 tỷ đồng và 19 tỷ đồng. Về phía mua, VRE, VCB và PLX đứng đầu danh sách.

Về quan điểm kỹ thuật, vùng 940-950 điểm sẽ là kháng cự mạnh trong ngắn hạn với giai đoạn phục hồi hiện tại, qua đó làm rủi ro điều chỉnh vẫn duy trì ở mức cao. Vì thế, nhà đầu tư cần thận trọng đứng bên ngoài quan sát và chờ tín hiệu xác nhận.

## Diễn tin

**Sản xuất công nghiệp gần như đóng băng trong tháng Tết Nguyên Đán.** Theo dữ liệu của Tổng cục Thống kê, trong tháng 1, chỉ số sản xuất toàn ngành công nghiệp giảm sốc ở mức 5.51% n/n, mức thấp nhất trong 8 năm qua. Trong đó, sản lượng ngành khai khoáng giảm mạnh 12.87% n/n, ghi nhận mức thấp nhất trong 3 năm qua, trong khi sản lượng của ngành chế biến chế tạo ghi nhận mức giảm mạnh nhất 4.84% n/n trong 8 năm. Tính thời vụ được xem là nguyên nhân chính dẫn đến mức giảm sâu này khi mà hoạt động sản xuất của hầu hết các lĩnh vực gần như bị gián đoạn bởi kỳ nghỉ lễ Tết. Theo quan điểm của chúng tôi, mức giảm trên là rất mạnh, phần nào đó cho thấy sự trì trệ trong sản xuất công nghiệp trong thời gian vừa qua. (GSO, KIS Việt Nam)

**REE trả cổ tức bằng tiền năm 2019.** Cơ điện lạnh REE (HOSE: REE) sẽ trả cổ tức tạm ứng năm 2019 bằng tiền mặt với tỉ lệ 16%. Thời gian chi trả vào ngày 10/04/2020. (HOSE)

**HPG tăng đầu tư vào dự án Dung Quốc.** Tập Đoàn Hòa Phát (HOSE: HPG) sẽ đầu tư 60,000 tỷ đồng mở rộng khu liên hợp Dung Quất. Cụ thể, tổng vốn đầu tư dự án bao gồm 50,000 tỷ đồng vốn cố định và 10,000 tỷ đồng vốn lưu động. (ndh.vn)

# Thông kê thị trường

## SÀN GIAO DỊCH HSX

		<b>Tăng / Giảm</b>	<b>Tăng / Giảm (%)</b>	<b>Thông kê tăng/giảm</b>	
<b>VN-Index</b>	<b>934.67</b>	3.94	0.4%	SL CP tăng giá	172
<b>KLGD ('000 cổ phiếu)</b>	179,353	27,980	18.5%	SL CP giảm giá	117
<b>GTGD (tỷ VND)</b>	2,966	316	11.9%	SL CP không đổi	92

### Top 5 cổ phiếu Leader

Mã CP	Giá	Tăng/ Giảm	Tác động Index
	VND	VND	Điểm
BID	50,800	1,700	1.99
CTG	27,750	1,150	1.25
VPB	25,400	800	0.57
PLX	52,800	1,200	0.45
VCB	89,200	300	0.32

### Top 5 cổ phiếu Laggard

Mã CP	Giá	Tăng/ Giảm	Tác động Index
	VND	VND	Điểm
VNM	107,200	-1,800	-0.913
GAS	85,600	-1,200	-0.669
HPG	23,600	-750	-0.603
VIC	113,400	-300	-0.294
SAB	194,000	-1,000	-0.187

### Top 5 CP thanh khoản (GD khớp lệnh)

Mã CP	Giá	KLGD	GTGD
	VND	triệu cp	tỷ đồng
HPG	23,600	12.55	300.8
CTG	27,750	6.76	183.6
STB	11,350	14.65	163.9
VPB	25,400	4.95	123.6
MSN	49,900	2.08	105.2

### Top 5 Ngành Tăng

Ngành	Tăng/ Giảm	Tác động Index
	%	Điểm
Năng lượng	2.2%	0.50
CNTT	1.7%	0.20
Tài chính	1.7%	4.80
TD không thiết yếu	0.6%	0.17
Công nghiệp	0.3%	0.17

### Top 5 Ngành Giảm

Ngành	Tăng/ Giảm	Tác động Index
	%	Điểm
Nguyên vật liệu	-1.6%	-0.57
TD thiết yếu	-0.7%	-0.87
Y Tế	-0.6%	-0.06
Dịch vụ tiện ích	-0.6%	-0.42

## SÀN GIAO DỊCH HNX

		<b>Tăng / Giảm</b>	<b>Tăng / Giảm (%)</b>	<b>Thông kê tăng/giảm</b>	
<b>HNX-Index</b>	<b>104.78</b>	0.80	0.8%	SL CP tăng giá	117
<b>KLGD ('000 cổ phiếu)</b>	28,161	-16,558	-37.0%	SL CP giảm giá	58
<b>GTGD (tỷ VND)</b>	306	-173	-36.2%	SL CP không đổi	189

### Top 5 cổ phiếu Leader

Mã CP	Giá	Tăng/ Giảm	Tác động Index
	VND	VND	Điểm
SHB	7,200	400	0.53
ACB	23,700	100	0.16
MBS	11,700	1,560	0.07
NET	50,000	3,500	0.05
TIG	6,100	400	0.03

### Top 5 cổ phiếu Laggard

Mã CP	Giá	Tăng/ Giảm	Tác động Index
	VND	VND	Điểm
VNR	18,000	-1,600	-0.03
VCS	72,700	-900	-0.03
CEO	8,400	-200	-0.03
AMV	18,400	-600	-0.02
PGS	26,500	-600	-0.02

### Top 5 CP thanh khoản (GD khớp lệnh)

Mã CP	Giá	KLGD	GTGD
	VND	triệu cp	tỷ đồng
SHB	7,200	9.39	66.1
ACB	23,700	1.86	44.0
PVS	16,200	1.16	18.8
NVB	9,000	1.99	17.7
VCS	72,700	0.22	16.1

### Top 5 Ngành Tăng

Ngành	Tăng/ Giảm	Tác động Index
	%	Điểm
Khác	2.8%	0.04
Tài chính	1.2%	0.74
CNTT	1.2%	0.01
TD thiết yếu	0.8%	0.05
Năng lượng	0.7%	0.03

### Top 5 Ngành Giảm

Ngành	Tăng/ Giảm	Tác động Index
	%	Điểm
Y Tế	-1.2%	-0.04
Nguyên vật liệu	-0.7%	-0.03
Dịch vụ tiện ích	-0.1%	-0.01

## Giao dịch khối ngoại

### HOSE

#### Top 5 CP nước ngoài mua ròng

Mã CP	Giá CP	GT mua	GT bán	Mua ròng
	VND	Tỷ đồng	Tỷ đồng	Tỷ đồng
VRE	31,400	53.4	23.4	30.0
VCB	89,200	27.9	12.6	15.4
PLX	52,800	10.4	0.2	10.3
VHM	86,200	39.1	29.0	10.0
PVD	13,350	7.9	0.0	7.9

#### Top 5 CP nước ngoài bán ròng

Mã CP	Giá CP	GT mua	GT bán	Mua ròng
	VND	Tỷ đồng	Tỷ đồng	Tỷ đồng
MSN	49,900	23.1	66.1	-43.0
VNM	107,200	73.6	102.0	-28.4
HPG	23,600	14.5	34.1	-19.5
E1VFN30	14,260	18.7	33.0	-14.3
HCM	18,450	0.3	10.6	-10.4

### HNX

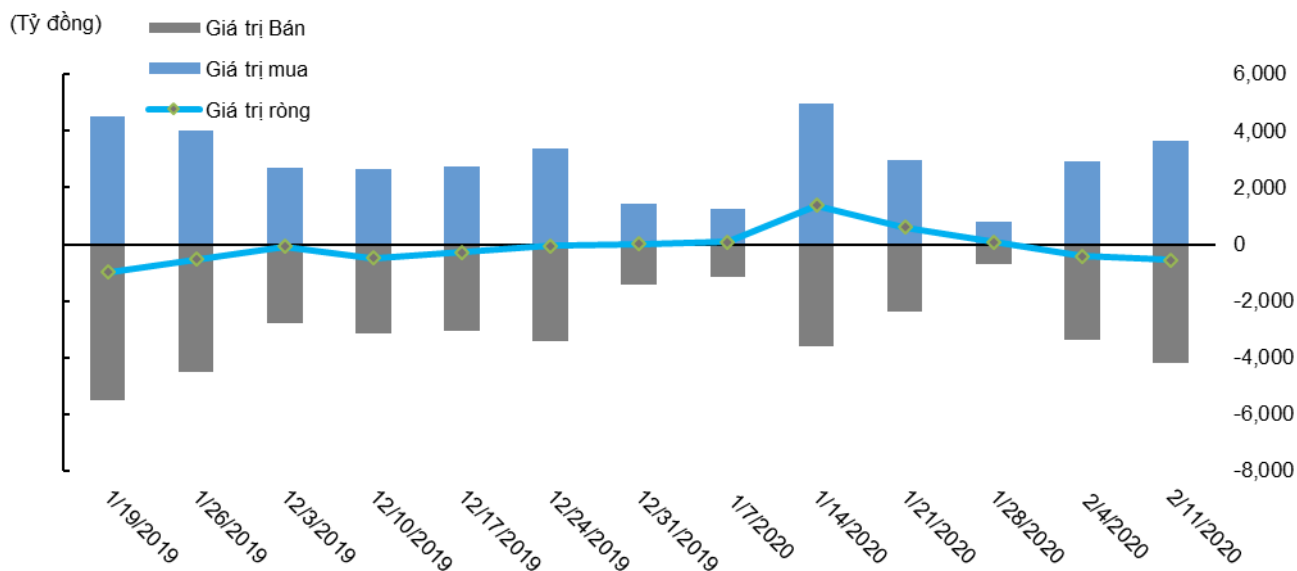
#### Top 5 CP nước ngoài mua ròng

Mã CP	Giá CP	GT mua	GT bán	Mua ròng
	VND	Tỷ đồng	Tỷ đồng	Tỷ đồng
VCS	72,700	0.6	0.0	0.6
SHS	7,100	0.5	0.0	0.5
TNG	15,200	0.5	0.0	0.5
PVC	6,300	0.5	0.0	0.5
HAD	14,200	0.1	0.0	0.1

#### Top 5 CP nước ngoài bán ròng

Mã CP	Giá CP	GT mua	GT bán	Mua ròng
	VND	Tỷ đồng	Tỷ đồng	Tỷ đồng
PVS	16,200	0.3	4.1	-3.8
NTP	29,000	0.0	1.8	-1.8
INN	29,200	0.0	0.3	-0.3
SCI	8,300	0.0	0.2	-0.2
S55	24,400	0.0	0.2	-0.2

### Diễn biến giao dịch khối ngoại



## Lịch sự kiện

Ngày GDKHQ	Ngày thực hiện	Mã	Sàn	Nội dung sự kiện	Tỷ lệ	Giá trị
13/02/2020		ANT	Upcom	Đại hội Đồng Cổ đông		
13/02/2020	17/03/2020	BLI	Upcom	Đại hội Đồng Cổ đông		
13/02/2020		BTN	Upcom	Đại hội Đồng Cổ đông		
13/02/2020	25/02/2020	D2D	HSX	Trả cổ tức bằng tiền mặt	15%	1,500
13/02/2020		FOX	Upcom	Đại hội Đồng Cổ đông		
13/02/2020	13/02/2020	PJC	HNX	Phát hành cổ phiếu	25%	
13/02/2020	09/03/2020	SAB	HSX	Trả cổ tức bằng tiền mặt	35%	3,500
13/02/2020	26/03/2020	SFN	HNX	Đại hội Đồng Cổ đông		
14/02/2020	07/03/2020	BID	HSX	Đại hội Đồng Cổ đông		
14/02/2020	17/03/2020	DRL	HSX	Đại hội Đồng Cổ đông		
14/02/2020		WSB	Upcom	Đại hội Đồng Cổ đông		

## Đấu giá cổ phần khác

Ngày đấu giá	Mã CK	Công ty	Vốn điều lệ (Tỷ đồng)	SLCP bán	Giá khởi điểm (đồng)	Ghi chú
10/03/2020	KLM	CTCP Kim loại màu Nghệ Tĩnh	38.9	2,367,040	26,000	_

## Liên hệ

### Trụ sở chính

Tầng 3, Tòa nhà TNR,  
180-192 Nguyễn Công Trứ, Quận 1, TP.HCM.  
ĐT: (+84 28) 3914 8585  
Fax: (+84 28) 3821 6899

### PGD Phạm Ngọc Thạch

Lầu 03, 62A Phạm Ngọc Thạch,  
Quận 3, Tp. Hồ Chí Minh  
Điện thoại: (+84 28) 7108 1188  
Fax: (+84 28) 3820 9229

### Chi nhánh Hà Nội

Lầu 06, Tòa nhà CTM,  
299 Cầu Giấy, Quận Cầu Giấy, Hà Nội  
Điện thoại: (+84 24) 3974 4448  
Fax : (+84 24) 3974 4501

### PGD Bà Triệu

Lầu 06, 74 Bà Triệu, P. Hàng Bài,  
Quận Hoàn Kiếm, Hà Nội  
Điện thoại: (+84 24) 7106 3555  
Fax: (+84 24) 3632 0809

### PGD Láng Hạ

P.504A, Lầu 05, Tòa nhà TĐL,  
22 Láng Hạ, Quận Đống Đa, Hà Nội  
Điện thoại: (+84 24) 7108 1188  
Fax : (+84 24) 3244 4150

## Phòng Phân tích

### Hoàng Huy

Trưởng phòng Phân tích  
(+84 28) 3914 8585 (x1450)  
huy.hoang@kisvn.vn

## Phòng Môi Giới Khách hàng Tổ chức

### Lâm Hạnh Uyên

Trưởng phòng Môi Giới Khách hàng Tổ chức  
(+84 28) 3914 8585 (x1444)  
uyen.lh@kisvn.vn

## Khuyến cáo

Bản báo cáo này do **Công ty Cổ phần Chứng khoán KIS Việt Nam (KIS)** phát hành với sự đóng góp của các chuyên gia của KIS được nêu trong báo cáo. Báo cáo này được viết nhằm mục đích cung cấp thông tin cho khách hàng là các tổ chức đầu tư, các chuyên gia hoặc các khách hàng cá nhân của KIS tại Việt Nam.

Bản báo cáo này không nên và không được diễn giải như một đề nghị mua hoặc bán hoặc khuyến khích mua hoặc bán bất cứ khoản đầu tư nào. Khi xây dựng bản báo cáo này, chúng tôi hoàn toàn đã không cân nhắc về các mục tiêu đầu tư, tình hình tài chính hoặc các nhu cầu cụ thể của các nhà đầu tư. Cho nên khi đưa ra các quyết định đầu tư cho riêng mình các nhà đầu tư nên dựa vào ý kiến tư vấn của chuyên gia tư vấn tài chính độc lập của mình và tùy theo tình hình tài chính cá nhân, mục tiêu đầu tư và các quan điểm thích hợp khác trong từng hoàn cảnh.

Khi viết bản báo cáo này, chúng tôi dựa vào các nguồn thông tin công khai và các nguồn thông tin đáng tin cậy khác, và chúng tôi giả định các thông tin này là đầy đủ và chính xác, mặc dù chúng tôi không tiến hành xác minh độc lập các thông tin này. KIS không đưa ra - một cách ẩn ý hay rõ ràng - bất kỳ đảm bảo, cam kết hay khai trình nào và không chịu bất kỳ một trách nhiệm nào đối với tính chính xác và đầy đủ của những thông tin được đề cập đến trong báo cáo này.

Các nhận định, đánh giá và dự đoán trong báo cáo này được đưa ra dựa trên quan điểm chủ quan của chúng tôi vào thời điểm đưa ra báo cáo này và có thể thay đổi bất kỳ lúc nào mà không cần báo trước.

KIS có thể đã, đang và sẽ tiếp tục thực hiện các dịch vụ tư vấn đầu tư hoặc tiến hành các công việc kinh doanh khác cho các công ty được đề cập đến trong báo cáo này. Ngoài ra, KIS cũng như các nhân sự cấp cao, giám đốc và nhân viên của KIS có liên quan đến việc viết hay phát hành báo cáo này có thể đã, đang và sẽ mua hoặc bán có kỳ hạn chứng khoán hoặc chứng khoán phái sinh (bao gồm quyền chọn) của các công ty được đề cập trong báo cáo này, hoặc chứng khoán hay chứng khoán phái sinh của công ty có liên quan theo cách phù hợp hoặc không phù hợp với báo cáo và các ý kiến nêu trong báo cáo này. Vì thế, nhà đầu tư nên ý thức rằng KIS cũng như các nhân sự cấp cao, giám đốc và nhân viên của KIS có thể có xung đột lợi ích mà điều đó có thể ảnh hưởng đến nhận định.

Báo cáo này không được sao chụp, nhân bản hoặc xuất bản (toàn bộ hoặc từng phần) hoặc tiết lộ cho bất kỳ người nào khác mà không được sự chấp thuận bằng văn bản của KIS.