

Tin doanh nghiệp

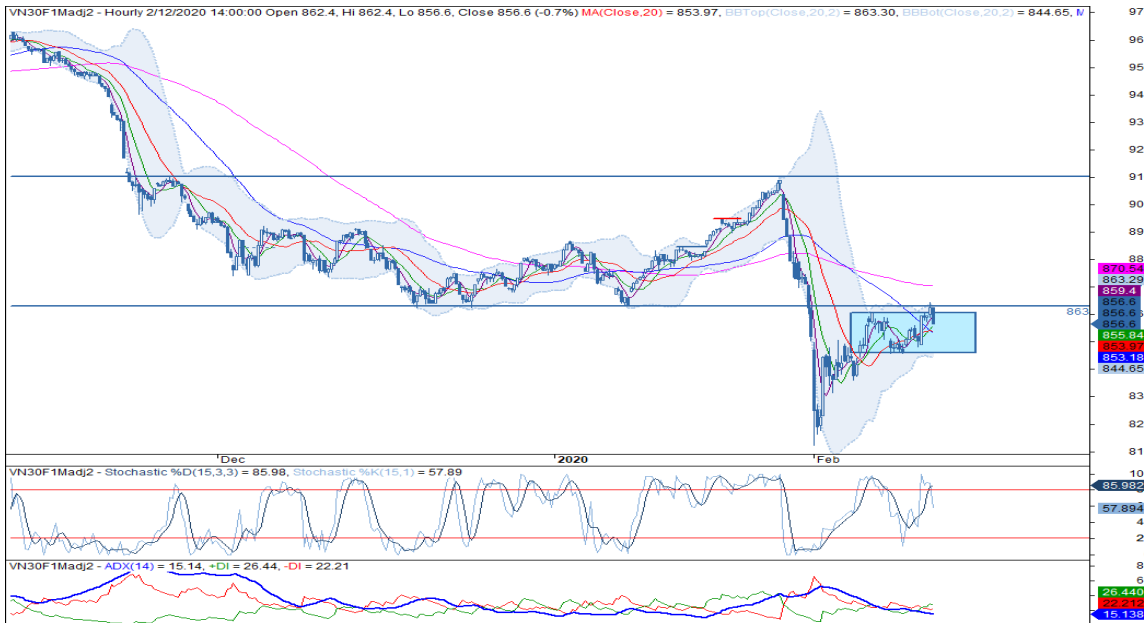
- VIC: Tập đoàn Vingroup gửi đề xuất thực hiện 2 dự án tại huyện Châu Đức, tỉnh Bà Rịa - Vũng Tàu với tổng diện tích 802,2 ha. Cụ thể, 2 dự án được đề xuất đầu tư tại huyện Châu Đức, tỉnh Bà Rịa - Vũng Tàu là khu đô thị, công nghiệp và trung tâm thương mại kết hợp shophouse. (Fiinpro)

Diễn biến thị trường: Mẫu hình chữ nhật

- Thông tin chỉ số VN30:** Chỉ số VN30 tăng 0.8%, đóng cửa tại 863.23 điểm với chỉ 6 mã giảm. Cụ thể, ROS (+7.0%), POW (+7.0%), SBT (+6.8%), CTD (+3.2%) và MWG (+2.3%) tăng mạnh nhất trên VN30. Với bộ 5 mã chiếm tỉ trọng lớn nhất VN30, TCB (+2.3%), VPB (+1.8%) và HPG (+0.8%) đóng góp vào đà tăng chỉ số trong khi VNM (0%) và VIC (-1.2%) gây áp lực giảm điểm lên chỉ số VN30. Ở chiều ngược lại, CTG (-2.0%), SAB (-1.5%), EIB (-0.6%), VRE (-0.5%) và BVH (-0.5%) là những mã giảm mạnh nhất phiên vừa qua. Về giao dịch khối ngoại, áp lực bán tiếp tục chi phối, ghi nhận giá trị bán ròng ở mức 32 tỷ đồng. Cụ thể, Tiêu dùng thiết yếu và Tài chính bị bán mạnh nhất, tập trung trên MSN, VNM, SAB, BVH và HDB. Ngoài ra, Bất động sản cũng chịu áp lực bán từ nhóm này, chủ yếu trên VIC và NVL. Ở chiều ngược lại, Nguyên vật liệu được mua ròng mạnh, chủ yếu đến từ lực cầu trên HPG.
- Góc nhìn kỹ thuật:** VN30F2002 không vượt được ngưỡng kháng cự 863 điểm với tín hiệu breakout chưa rõ ràng trên mẫu hình chữ nhật. Tuy nhiên, đà tăng của hợp đồng này vẫn được duy trì trong trung hạn khi Stochastic cất lên trên đồ thị ngày. Bên cạnh đó, MA5 di chuyển song song MA15 trên đồ thị giờ, xu hướng tăng ngắn hạn được xác nhận. Ngoài ra, mẫu hình chữ nhật có xác suất breakout cao hơn so với breakdown. Trong trường hợp này, traders nên chờ tín hiệu breakout để mở vị thế mua.

Chiến lược đầu tư: Mua VN30F2002 tại vùng 860-863 điểm trên giai đoạn pullback sau khi breakout xuất hiện tại 863 điểm, mục tiêu là 875 điểm và dừng lỗ tại 855 điểm.

Đồ thị nền theo giờ



*Điều chỉnh giá theo PP Proportional Adjustment
 Nguồn: Fiinpro, KIS

Lê Hải Đăng

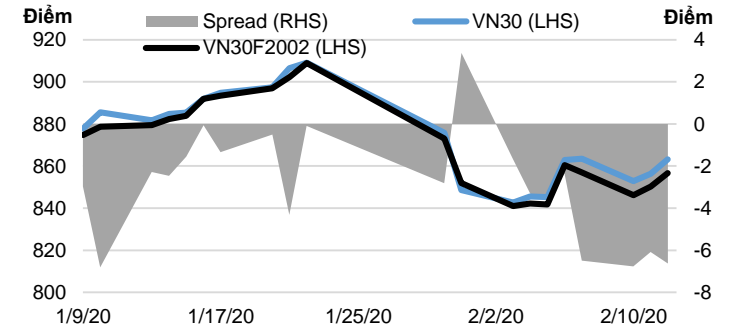
BP Chiến lược – Chuyên viên phân tích

(+84 28) 3914 8585 - Ext: 1471
 dang.lh@kisvn.vn

	Giá đóng cửa	+/- %	KLGD	KL Mở	Fair Value	Ngày thanh toán
	Điểm	%	hợp đồng	hợp đồng	Điểm	
VN30 Index	863.2	0.8%				
VN30F2002	856.6	0.7%	128,526	16,439	857	20/02/20
VN30F2003	858.3	1.0%	452	540	857	19/03/20
VN30F2006	862.0	0.6%	67	190	860	18/06/20
VN30F2009	865.5	0.8%	35	27	864	17/09/20

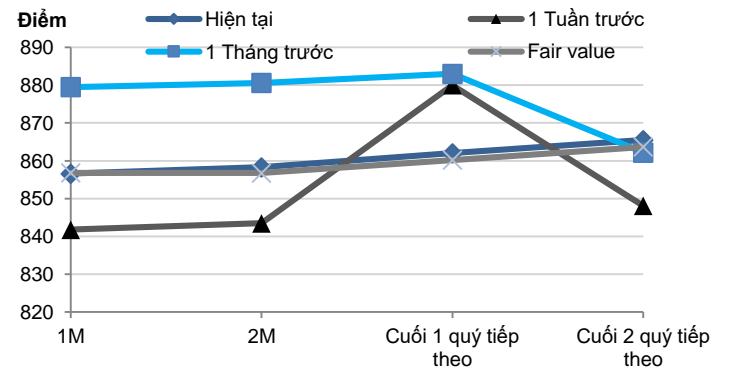
Nguồn: Bloomberg

Basis spread



Nguồn: Bloomberg

Đường cong giá hợp đồng tương lai



Nguồn: Bloomberg, KIS, Fiinpro

DANH SÁCH CỔ PHIẾU CHỈ SỐ VN30

Mã CP	Tên	Ngành	Vốn hóa	Tỷ trọng	Giá đóng cửa	% ngày	PER	PBR	KLGD 3 tháng	SH Nước Ngoài	Cao 52 Tuần	Thấp 52 Tuần
		Đơn vị:	Tỷ VND	%	VND	%	x	x	'000 cp	%	VND	VND
BID	NHTMCP Đầu tư và Phát triển Việt Nam	Tài chính	204,319	1.3%	50,800	0.00%	21.2	2.7	873	18%	55,800	30,550
BVH	Tập đoàn Bảo Việt	Tài chính	42,684	0.6%	57,500	-0.52%	35.2	2.2	177	30%	98,500	54,700
CTD	CTCP Xây dựng Coteccons	Công nghiệp	4,959	0.4%	65,000	3.17%	7.3	0.6	110	47%	146,200	47,750
CTG	NHTMCP Công thương Việt Nam	Tài chính	101,277	1.4%	27,200	-1.98%	10.7	1.3	4,860	30%	28,450	19,500
EIB	NHTMCP Xuất nhập khẩu Việt Nam	Tài chính	21,454	2.9%	17,450	-0.57%	24.8	1.4	126	30%	19,100	15,350
FPT	CTCP FPT	CNTT	36,695	4.6%	54,100	0.93%	12.8	2.6	1,593	49%	61,300	39,909
GAS	Tổng Công ty Khí Việt Nam - CTCP	Dịch vụ tiện ích	164,600	1.3%	86,000	0.47%	14.1	3.4	294	4%	114,900	80,600
HDB	NHTMCP Phát Triển Thành phố Hồ Chí Minh	Tài chính	28,109	3.1%	29,200	0.69%	7.9	1.5	1,576	24%	32,350	24,450
HPG	CTCP Tập đoàn Hòa Phát	Nguyên vật liệu	65,714	6.2%	23,800	0.85%	9.2	1.4	6,451	39%	27,385	20,300
MBB	NHTMCP Quân đội	Tài chính	50,815	4.8%	21,650	2.12%	6.2	1.3	4,624	21%	23,900	18,611
MSN	CTCP Tập đoàn Masan	TD thiết yếu	59,032	3.7%	50,500	1.20%	10.6	1.4	1,026	39%	92,000	46,600
MWG	CTCP Đầu tư Thế Giới Di Động	TD không thiết yếu	49,400	5.1%	109,000	2.35%	12.6	4.0	666	49%	129,500	80,600
NVL	CTCP Tập đoàn Đầu tư Địa ốc No Va	Bất động sản	52,743	2.9%	54,400	0.37%	15.3	2.4	368	7%	65,100	52,800
PLX	Tập đoàn Xăng dầu Việt Nam	Năng lượng	62,994	0.9%	52,900	0.19%	15.1	2.7	245	13%	67,500	49,300
PNJ	CTCP Vàng bạc Đá quý Phú Nhuận	TD không thiết yếu	18,578	2.3%	82,500	1.23%	15.5	4.1	591	49%	92,500	71,000
POW	Tổng Công ty Điện lực Dầu khí Việt Nam	Dịch vụ tiện ích	24,707	0.8%	10,550	7.00%	9.9	0.9	1,787	13%	17,600	9,470
REE	CTCP Cơ điện Lạnh	Công nghiệp	10,774	0.9%	34,750	1.46%	6.6	1.0	700	49%	40,150	30,750
ROS	CTCP Xây dựng FLC FAROS	Công nghiệp	5,233	0.4%	9,220	6.96%	29.4	0.9	20,155	4%	35,750	7,000
SAB	Tổng CTCP Bia - Rượu - Nước Giải khát Sài Gòn	TD thiết yếu	122,485	2.1%	191,000	-1.55%	25.5	6.5	37	63%	291,000	189,300
SBT	CTCP Thành Thành Công - Biên Hòa	TD thiết yếu	11,588	0.8%	19,750	6.76%	38.9	1.6	1,226	6%	21,500	15,400
SSI	CTCP Chứng khoán SSI	Tài chính	9,221	0.9%	17,800	2.01%	10.4	0.9	1,472	55%	29,600	16,500
STB	NHTMCP Sài Gòn Thương Tín	Tài chính	20,832	3.3%	11,550	1.76%	8.5	0.8	3,981	12%	13,200	9,750
TCB	NHTMCP Kỹ thương Việt Nam	Tài chính	79,278	8.1%	22,650	2.26%	7.9	1.3	1,797	22%	28,200	19,900
VCB	NHTMCP Ngoại thương Việt Nam	Tài chính	331,574	4.2%	89,400	0.22%	17.9	3.9	786	24%	95,000	57,800
VHM	CTCP Vinhomes	Bất động sản	284,543	5.1%	86,500	0.35%	13.6	5.2	1,303	15%	102,300	76,300
VIC	Tập đoàn Vingroup - CTCP	Bất động sản	378,832	8.1%	112,000	-1.23%	49.4	5.0	439	15%	126,500	104,000
VJC	CTCP Hàng không Vietjet	Công nghiệp	67,680	5.3%	129,200	0.16%	16.4	4.4	439	19%	148,800	107,300
VNM	CTCP Sữa Việt Nam	TD thiết yếu	186,676	9.4%	107,200	0.00%	19.6	6.8	974	59%	152,600	101,000
VPB	NHTMCP Việt Nam Thịnh Vượng	Tài chính	63,016	7.0%	25,850	1.77%	7.7	1.5	2,270	23%	26,850	17,500
VRE	CTCP Vincom Retail	Bất động sản	71,010	2.0%	31,250	-0.48%	24.9	2.6	2,796	33%	39,950	27,950

Liên hệ

Trụ sở chính

Tầng 3, Tòa nhà TNR,
180-192 Nguyễn Công Trứ, Quận 1, TP.HCM.
ĐT: (+84 28) 3914 8585
Fax: (+84 28) 3821 6899

PGD Phạm Ngọc Thạch

Lầu 03, 62A Phạm Ngọc Thạch,
Quận 3, Tp. Hồ Chí Minh
Điện thoại: (+84 28) 7108 1188
Fax: (+84 28) 3820 9229

Chi nhánh Hà Nội

Lầu 06, Tòa nhà CTM,
299 Cầu Giấy, Quận Cầu Giấy, Hà Nội
Điện thoại: (+84 24) 3974 4448
Fax : (+84 24) 3974 4501

PGD Bà Triệu

Lầu 06, 74 Bà Triệu, P. Hàng Bài,
Quận Hoàn Kiếm, Hà Nội
Điện thoại: (+84 24) 7106 3555
Fax: (+84 24) 3632 0809

PGD Láng Hạ

P.504A, Lầu 05, Tòa nhà TĐL,
22 Láng Hạ, Quận Đống Đa, Hà Nội
Điện thoại: (+84 24) 7108 1188
Fax : (+84 24) 3244 4150

Phòng Phân tích

Hoàng Huy

Trưởng phòng Phân tích
(+84 28) 3914 8585 (x1450)
huy.hoang@kisvn.vn

Phòng Môi Giới Khách hàng Tổ chức

Lâm Hạnh Uyên

Trưởng phòng Môi Giới Khách hàng Tổ chức
(+84 28) 3914 8585 (x1444)
uyen.lh@kisvn.vn

Khuyến cáo

Bản báo cáo này do **Công ty Cổ phần Chứng khoán KIS Việt Nam (KIS)** phát hành với sự đóng góp của các chuyên gia của KIS được nêu trong báo cáo. Báo cáo này được viết nhằm mục đích cung cấp thông tin cho khách hàng là các tổ chức đầu tư, các chuyên gia hoặc các khách hàng cá nhân của KIS tại Việt Nam.

Bản báo cáo này không nên và không được diễn giải như một đề nghị mua hoặc bán hoặc khuyến khích mua hoặc bán bất cứ khoản đầu tư nào. Khi xây dựng bản báo cáo này, chúng tôi hoàn toàn đã không cân nhắc về các mục tiêu đầu tư, tình hình tài chính hoặc các nhu cầu cụ thể của các nhà đầu tư. Cho nên khi đưa ra các quyết định đầu tư cho riêng mình các nhà đầu tư nên dựa vào ý kiến tư vấn của chuyên gia tư vấn tài chính độc lập của mình và tùy theo tình hình tài chính cá nhân, mục tiêu đầu tư và các quan điểm thích hợp khác trong từng hoàn cảnh.

Khi viết bản báo cáo này, chúng tôi dựa vào các nguồn thông tin công khai và các nguồn thông tin đáng tin cậy khác, và chúng tôi giả định các thông tin này là đầy đủ và chính xác, mặc dù chúng tôi không tiến hành xác minh độc lập các thông tin này. KIS không đưa ra, một cách ẩn ý hay rõ ràng, bất kỳ đảm bảo, cam kết hay khai trình nào và không chịu bất kỳ một trách nhiệm nào đối với tính chính xác và đầy đủ của những thông tin được đề cập đến trong báo cáo này.

Các nhận định, đánh giá và dự đoán trong báo cáo này được đưa ra dựa trên quan điểm chủ quan của chúng tôi vào thời điểm đưa ra báo cáo này và có thể thay đổi bất kỳ lúc nào mà không cần báo trước.

KIS có thể đã, đang và sẽ tiếp tục thực hiện các dịch vụ tư vấn đầu tư hoặc tiến hành các công việc kinh doanh khác cho các công ty được đề cập đến trong báo cáo này. Ngoài ra, KIS cũng như các nhân sự cấp cao, giám đốc và nhân viên của KIS có liên quan đến việc viết hay phát hành báo cáo này có thể đã, đang và sẽ mua hoặc bán có kỳ hạn chứng khoán hoặc chứng khoán phái sinh (bao gồm quyền chọn) của các công ty được đề cập trong báo cáo này, hoặc chứng khoán hay chứng khoán phái sinh của công ty có liên quan theo cách phù hợp hoặc không phù hợp với báo cáo và các ý kiến nêu trong báo cáo này. Vì thế, nhà đầu tư nên ý thức rằng KIS cũng như các nhân sự cấp cao, giám đốc và nhân viên của KIS có thể có xung đột lợi ích mà điều đó có thể ảnh hưởng đến nhận định.

Báo cáo này không được sao chụp, nhân bản hoặc xuất bản (toàn bộ hoặc từng phần) hoặc tiết lộ cho bất kỳ người nào khác mà không được sự chấp thuận bằng văn bản của KIS.