

CTCP Tập đoàn Hòa Phát (HPG/HSX)

12.03.2018

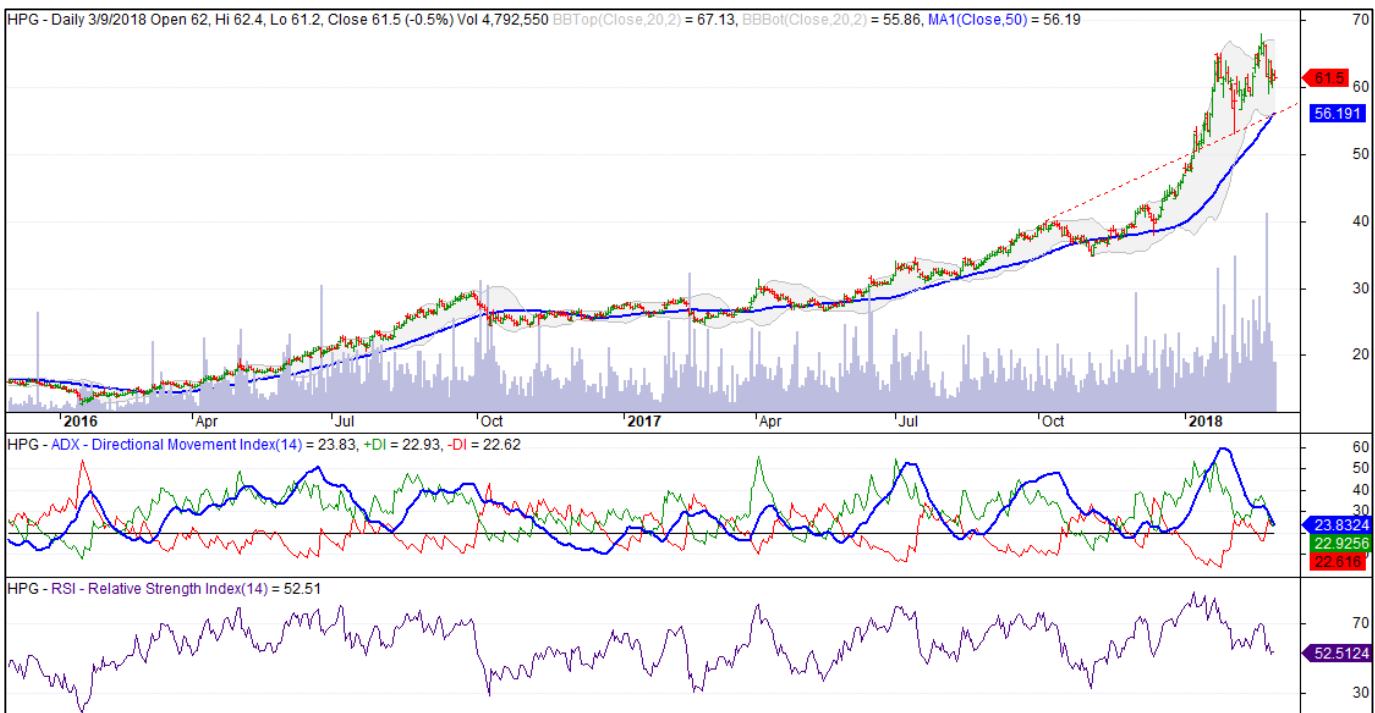
Thông tin cổ phiếu

KLCP đang niêm yết	1.517.079.000
KLCP đang lưu hành	1.516.872.673
Kế hoạch cổ tức 2018	30%
Sở hữu nước ngoài	39,61%
Room còn lại	142.414.582

Biến động cổ phiếu

1 tháng	+6,0%
3 tháng	+62,5%
6 tháng	+85,7%

Đồ thị ngày



Chỉ báo

	Chỉ báo	Độ dốc	Tín hiệu
Nhóm chỉ báo xác nhận xu hướng và độ mạnh	ADX (14)	Giảm	Trung tính
	+DI (14)	Giảm	
	-DI (14)	Tăng	
Nhóm chỉ báo xu hướng	EMA (10)	Giảm	Tiêu cực, cho thấy cổ phiếu có thể tiếp tục giảm trong ngắn hạn
	EMA (20)	Đi ngang	
Nhóm chỉ báo dao động	RSI(14)	Giảm	Trung tính, RSI vẫn duy trì bên trên vùng 40-50

Nhóm chỉ báo khối lượng	KLGD	Giảm dần	Trung tính khi mà giá đang điều chỉnh với khối lượng giảm dần. Đây có thể là nhịp điều chỉnh bình thường
-------------------------	------	----------	--

Nhận định

1	Ở khung đồ thị Daily, HPG đang vận động đi ngang. Theo đó, nhịp điều chỉnh trong xu hướng tăng vẫn còn tiếp diễn.
2	Tuy nhiên, các tín hiệu tạo đáy vẫn chưa xuất hiện cho thấy HPG có thể tiếp tục điều chỉnh, gồm 1) Đường giá đã cắt xuống dưới đường MA(10); 2) RSI vẫn chưa tạo phân kỳ giá lên ngắn hạn. Tuy nhiên, chỉ báo vẫn duy trì bên trên vùng 40-50, cho thấy xu hướng tăng trung hạn vẫn đang hiện diện.
3	Chúng tôi nhận thấy vùng 55-57k là vùng hỗ trợ mạnh cho HPG khi hội tụ nhiều chỉ báo kỹ thuật như đường MA50 và đường Internal Trendline. Chúng tôi khuyến nghị nhà đầu tư có thể giải ngân vào HPG khi giá bật tăng trở lại từ 55-57k, vùng hỗ trợ được chúng tôi kì vọng là đáng tin cậy trong thời gian tới. Chúng tôi đưa ra mục tiêu tương ứng là 70k. Bên cạnh đó, ngưỡng cắt lỗ đặt tại 52k

Hành động

Trạng thái	Giá mục tiêu	Giá cắt lỗ	Giá mua	Reward/Risk	Tỷ suất sinh lợi kỳ vọng	Thời gian đầu tư
MUA	70k	<52k	55k	3:1	27%	3 tháng

Khuyến cáo

Bản báo cáo này do Công ty Cổ phần Chứng khoán KIS Việt Nam (KIS) phát hành với sự đóng góp của các chuyên gia của KIS được nêu trong báo cáo. Báo cáo này được viết nhằm mục đích cung cấp thông tin cho khách hàng là các tổ chức đầu tư, các chuyên gia hoặc các khách hàng cá nhân của KIS tại Việt Nam,

Bản báo cáo này không nên và không được diễn giải như một đề nghị mua hoặc bán hoặc khuyến khích mua hoặc bán bất cứ khoản đầu tư nào. Khi xây dựng bản báo cáo này, chúng tôi hoàn toàn đã không cân nhắc về các mục tiêu đầu tư, tình hình tài chính hoặc các nhu cầu cụ thể của các nhà đầu tư. Cho nên khi đưa ra các quyết định đầu tư cho riêng mình các nhà đầu tư nên dựa vào ý kiến tư vấn của chuyên gia tư vấn tài chính độc lập của mình và tùy theo tình hình tài chính cá nhân, mục tiêu đầu tư và các quan điểm thích hợp khác trong từng hoàn cảnh,

Khi viết bản báo cáo này, chúng tôi dựa vào các nguồn thông tin công khai và các nguồn thông tin đáng tin cậy khác, và chúng tôi giả định các thông tin này là đầy đủ và chính xác, mặc dù chúng tôi không tiến hành xác minh độc lập các thông tin này, KIS không đưa ra, một cách ẩn ý hay rõ ràng, bất kỳ đảm bảo, cam kết hay khai trình nào và không chịu bất kỳ một trách nhiệm nào đối với tính chính xác và đầy đủ của những thông tin được đề cập đến trong báo cáo này,

Các nhận định, đánh giá và dự đoán trong báo cáo này được đưa ra dựa trên quan điểm chủ quan của chúng tôi vào thời điểm đưa ra báo cáo này và có thể thay đổi bất kỳ lúc nào mà không cần báo trước,

KIS có thể đã, đang và sẽ tiếp tục thực hiện các dịch vụ tư vấn đầu tư hoặc tiến hành các công việc kinh doanh khác cho các công ty được đề cập đến trong báo cáo này. Ngoài ra, KIS cũng như các nhân sự cấp cao, giám đốc và nhân viên của KIS có liên quan đến việc viết hay phát hành báo cáo này có thể đã, đang và sẽ mua hoặc bán có kỳ hạn chứng khoán hoặc chứng khoán phái sinh (bao gồm quyền chọn) của các công ty được đề cập trong báo cáo này, hoặc chứng khoán hay chứng khoán phái sinh của công ty có liên quan theo cách phù hợp hoặc không phù hợp với báo cáo và các ý kiến nêu trong báo cáo này. Vì thế, nhà đầu tư nên ý thức rằng KIS cũng như các nhân sự cấp cao, giám đốc và nhân viên của KIS có thể có xung đột lợi ích mà điều đó có thể ảnh hưởng đến nhận định,

Báo cáo này không được sao chụp, nhân bản hoặc xuất bản (toàn bộ hoặc từng phần) hoặc tiết lộ cho bất kỳ người nào khác mà không được sự chấp thuận bằng văn bản của KIS,

Liên hệ

HỘI SỞ CHÍNH

Địa chỉ: Lầu 03, Tòa nhà TNR
180-192 Nguyễn Công Trứ, Quận 1,
Tp. Hồ Chí Minh, Việt Nam
Tel: (+84-28) 3914 8585
Fax: (+84-8) 3821 6898

PHÒNG GIAO DỊCH NGUYỄN TRI PHƯƠNG

Địa chỉ: Lầu 03, 255-257 Nguyễn Tri Phương,
Quận 10, Tp. Hồ Chí Minh, Việt Nam
Tel: (+84-28) 7106 3555
Fax: (+84-28) 3957 4650

PHÒNG GIAO DỊCH PHẠM NGỌC THẠCH

Địa chỉ: Lầu 03, 62A Phạm Ngọc Thạch, Quận 3,
Tp. Hồ Chí Minh, Việt Nam
Tel: (+84-28) 7108 1188
Fax: (+84-28) 3820 9229

PHÒNG PHÂN TÍCH

Trưởng phòng Phân tích Khối Vĩ mô và Tài chính

Bạch An Viễn
vien.ba@kisvn.vn

Chuyên viên Phân tích Vĩ mô
Cáp Minh Quyền
quyen.cm@kisvn.vn

Chuyên viên Phân tích Vĩ mô
Nguyễn Đăng Huy
huy.nd@kisvn.vn

Chuyên viên Phân tích Kỹ thuật
Phạm Tấn Phát
phat.pt@kisvn.vn

CHI NHÁNH HÀ NỘI

Địa chỉ: Lầu 06, Tòa nhà CTM, 299 Cầu Giấy,
Quận Cầu Giấy, Hà Nội, Việt Nam
Tel: (+84-24) 3974 4448
Fax: (+84-24) 3974 4501

PHÒNG GIAO DỊCH BÀ TRIỆU

Địa chỉ: Lầu 06, 74 Bà Triệu, Quận Hoàn Kiếm,
Hà Nội, Việt Nam
Tel: (+84-24) 7106 3555
Fax: (+84-24) 3632 0809

PHÒNG GIAO DỊCH LÁNG HẠ

Địa chỉ: P. 504A, Lầu 05, Tòa nhà TĐL,
22 Láng Hạ, Quận Đống Đa, Hà Nội, Việt Nam
Tel (+84-24) 7108 1188
Fax: (+84-24) 3244 4150

PHÒNG KHÁCH HÀNG ĐỊNH CHẾ

Trưởng phòng Khách hàng Định chế

Lâm Hạnh Uyên
uyen.lh@kisvn.vn