

Giai đoạn phục hồi vẫn chưa kết thúc

- VN30F1908 gặp phải áp lực bán khi tiếp cận vùng kháng cự quan trọng trong phiên giao dịch trước.
- Giai đoạn điều chỉnh vẫn còn trong trung hạn khi các tín hiệu chưa rõ ràng bất chấp xu hướng tăng hình thành trong ngắn hạn (đồ thị 1 giờ).
- Ngưỡng kháng cự quan trọng, vùng 873 điểm vẫn chưa bị phá vỡ, bên cạnh đó, ngưỡng hỗ trợ mạnh tại 860 điểm.
- Tín hiệu mua bán sẽ rõ hơn khi hợp đồng này kiểm định ngưỡng kháng cự 873 điểm.

Chiến lược đầu tư: Short hợp đồng VN30F1908 trong vùng 871-874 điểm với mục tiêu tại 863 điểm và dừng lỗ ở mức 875 điểm. Long hợp đồng này tại 875 điểm khi ngưỡng kháng cự (873 điểm) bị phá vỡ với mục tiêu tại 880 điểm và dừng lỗ ở mức 871 điểm.

	Giá đóng cửa	+/-	+/- %	KLGD	KL Mờ	Fair Value	Ngày thanh toán cuối cùng	Thời gian còn lại
	Đơn vị: Điểm	Điểm	%	hợp đồng	hợp đồng	Đơn vị: Điểm		ngày
VN30 Index	878.6	2.8	0.3%					
VN30F1908	869.7	0.5	0.1%	69,862	19,908	879	15/08/2019	6
VN30F1909	869.9	-1.6	-0.2%	320	557	880	19/09/2019	41
VN30F1912	874.3	-0.7	-0.1%	65	341	887	19/12/2019	132
VN30F2003	874.3	-1.1	-0.1%	61	76	893	19/03/2020	223

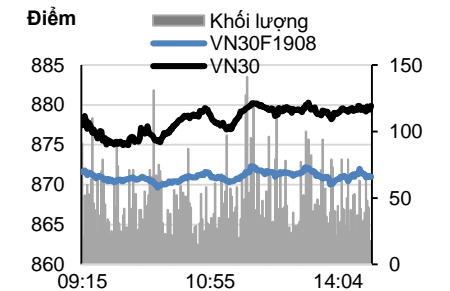
Nguồn: Bloomberg

Thông kê 12/08/2019

	Giờ	Ngày
Ngắn hạn	↓	-
Trung hạn	-	-
Kháng cự 2	885	915
Kháng cự 1	870	900
Hỗ trợ 1	860	860
Hỗ trợ 2	850	840

Nguồn: KIS

Đồ thị trong phiên của VN30 & VN30F1905



Nguồn: Bloomberg

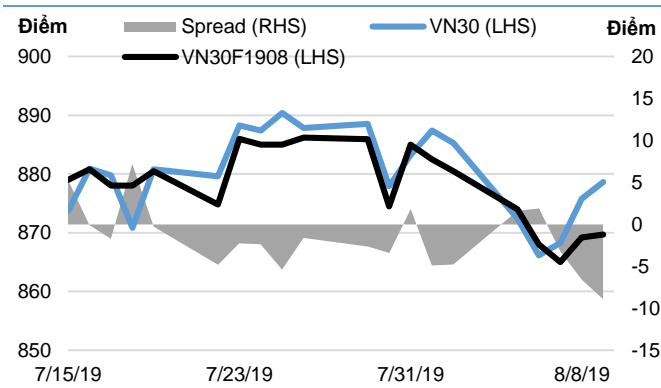
Đồ thị nền theo giờ



*Điều chỉnh giá theo PP Proportional Adjustment

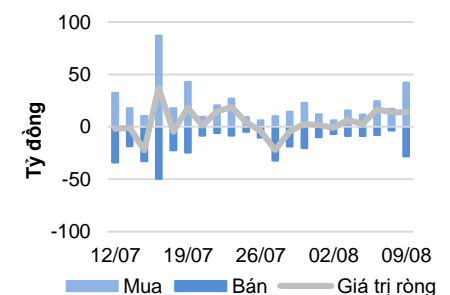
Nguồn: Fiinpro, KIS

Basis spread



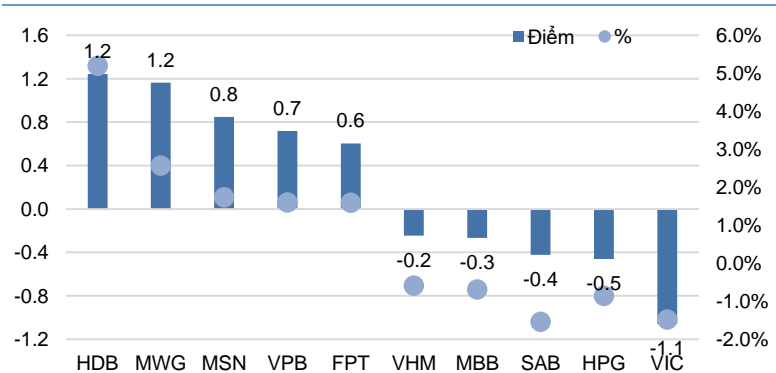
Nguồn: Bloomberg

Giao dịch khối ngoại



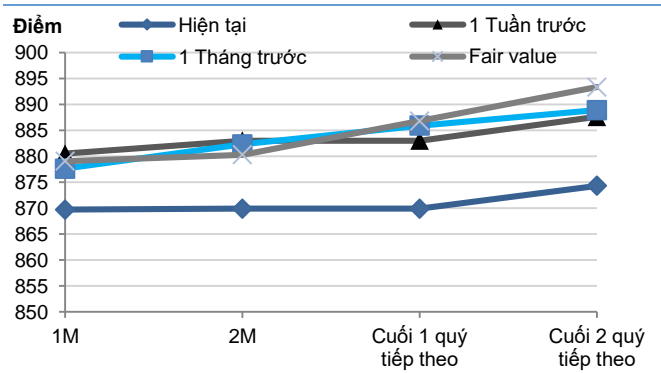
Nguồn: Fiinpro

Top VN30 leaders và laggards



Nguồn: Bloomberg

Đường cong giá hợp đồng tương lai



Nguồn: Bloomberg, KIS, Fiinpro

Lê Hải Đăng

(+84 28) 3914 8585

(Ext: 1471)

dang.lh@kisvn.vn

www.kisvn.vn

DANH SÁCH CỔ PHIẾU CHỈ SỐ VN30

Mã CP	Tên	Ngành	Tỷ trọng	Giá đóng cửa	Vốn hóa	PER	PBR	KLGD 3 tháng	SH Nước Ngoài	Cao 52 Tuần	Thấp 52 Tuần
		Đơn vị:	%	VND	Tỷ VND	x	x	'000 cp	%	VND	VND
BID	NHTMCP Đầu tư và Phát triển Việt Nam	Tài chính	0.9%	34,700	118,629	16.5	2.2	1,094	3%	37,600	27,600
BVH	Tập đoàn Bảo Việt	Tài chính	0.9%	78,000	54,669	51.9	3.6	316	26%	104,000	71,400
CTD	CTCP Xây dựng Coteccons	Công nghiệp	0.7%	105,300	8,043	7.8	1.0	106	49%	170,000	96,600
CTG	NHTMCP Công thương Việt Nam	Tài chính	1.0%	20,500	76,330	13.9	1.1	2,817	30%	28,300	17,700
DPM	Tổng CTCP Phân bón và Hóa chất Dầu khí	Nguyên vật liệu	0.3%	14,050	5,498	16.8	0.7	514	20%	23,700	13,400
EIB	NHTMCP Xuất nhập khẩu Việt Nam	Tài chính	2.9%	17,700	21,761	48.9	1.4	250	30%	19,100	13,100
FPT	CTCP FPT	CNTT	4.4%	51,100	34,660	11.7	2.6	1,295	49%	51,400	36,364
GAS	Tổng Công ty Khí Việt Nam - CTCP	Dịch vụ tiện ích	1.5%	101,300	193,883	16.8	4.3	287	4%	125,000	82,400
GMD	CTCP Gemadept	Công nghiệp	1.2%	27,700	8,225	14.7	1.3	392	49%	29,900	23,800
HDB	NHTMCP Phát Triển Thành phố Hồ Chí Minh	Tài chính	2.9%	26,300	25,800	9.1	1.7	1,377	24%	39,750	24,450
HPG	CTCP Tập đoàn Hòa Phát	Nguyên vật liệu	6.1%	23,100	63,781	8.0	1.4	4,935	38%	33,038	20,300
MBB	NHTMCP Quân đội	Tài chính	4.3%	21,450	45,332	6.7	1.3	2,768	20%	24,500	18,050
MSN	CTCP Tập đoàn Masan	Hàng tiêu dùng thiết yếu	5.6%	76,100	88,957	23.0	2.8	432	40%	97,200	71,000
MWG	CTCP Đầu tư Thế Giới Di Động	Hàng tiêu dùng không thiết yếu	5.3%	115,900	51,307	14.7	4.9	765	49%	115,900	78,452
NVL	CTCP Tập đoàn Đầu tư Địa ốc No Va	Bất động sản	3.5%	60,000	55,827	16.8	2.8	508	7%	74,700	53,700
PNJ	CTCP Vàng bạc Đá quý Phú Nhuận	Hàng tiêu dùng không thiết yếu	2.4%	84,200	18,749	17.8	4.6	557	49%	87,700	64,800
REE	CTCP Cơ điện Lạnh	Công nghiệp	0.9%	34,400	10,666	6.5	1.1	605	49%	37,550	29,450
ROS	CTCP Xây dựng FLC FAROS	Công nghiệp	0.7%	27,100	15,382	75.5	2.6	10,344	3%	44,000	26,250
SAB	Tổng CTCP Bia - Rượu - Nước Giải khát Sài Gòn	Hàng tiêu dùng thiết yếu	3.1%	275,700	176,801	40.9	10.1	32	63%	291,000	199,000
SBT	CTCP Thành Thành Công - Biên Hòa	Hàng tiêu dùng thiết yếu	0.7%	16,000	8,402	29.5	1.4	1,425	6%	21,557	14,906
SSI	CTCP Chứng khoán SSI	Tài chính	1.1%	22,000	11,202	11.0	1.2	1,261	59%	33,800	20,750
STB	NHTMCP Sài Gòn Thương Tín	Tài chính	2.8%	10,350	18,668	8.6	0.7	3,141	13%	14,400	10,200
TCB	NHTMCP Kỹ thương Việt Nam	Tài chính	7.3%	20,200	70,631	8.0	1.3	2,015	23%	30,250	19,900
VCB	NHTMCP Ngoại thương Việt Nam	Tài chính	3.7%	78,500	291,147	16.6	3.8	770	24%	82,500	51,000
VHM	CTCP Vinhomes	Bất động sản	4.7%	84,000	281,359	18.7	6.5	904	15%	96,700	60,000
VIC	Tập đoàn Vingroup - CTCP	Bất động sản	8.1%	120,200	402,181	71.8	4.9	425	15%	125,100	89,800
VJC	CTCP Hàng không Vietjet	Công nghiệp	5.7%	131,700	71,330	13.4	5.1	640	20%	158,000	107,300
VNM	CTCP Sữa Việt Nam	Hàng tiêu dùng thiết yếu	9.7%	121,000	210,707	22.1	7.4	704	59%	152,600	111,500
VPB	NHTMCP Việt Nam Thịnh Vượng	Tài chính	5.2%	19,000	46,678	6.4	1.2	1,703	23%	27,850	17,500
VRE	CTCP Vincom Retail	Bất động sản	2.5%	35,500	82,673	34.4	2.9	1,603	32%	39,950	26,700

Liên hệ

Trụ sở chính HCM

Tầng 3, Tòa nhà TNR
180-192 Nguyễn Công Trứ, Q1, TP.HCM
Tel: (+84 28) 3914 8585
Fax: (+84 28) 3821 6898

Phòng Khách hàng Định chế

Lâm Hạnh Uyên

Trưởng phòng Môi Giới Khách hàng Tổ chức
(+84 28) 3914 8585 (x1444)
uyen.lh@kisvn.vn

Khuyến cáo

Bản báo cáo này do **Công ty Cổ phần Chứng khoán KIS Việt Nam (KIS)** phát hành với sự đóng góp của các chuyên gia của KIS được nêu trong báo cáo. Báo cáo này được viết nhằm mục đích cung cấp thông tin cho khách hàng là các tổ chức đầu tư, các chuyên gia hoặc các khách hàng cá nhân của KIS tại Việt Nam.

Bản báo cáo này không nên và không được diễn giải như một đề nghị mua hoặc bán hoặc khuyến khích mua hoặc bán bất cứ khoản đầu tư nào. Khi xây dựng bản báo cáo này, chúng tôi hoàn toàn đã không cân nhắc về các mục tiêu đầu tư, tình hình tài chính hoặc các nhu cầu cụ thể của các nhà đầu tư. Cho nên khi đưa ra các quyết định đầu tư cho riêng mình các nhà đầu tư nên dựa vào ý kiến tư vấn của chuyên gia tư vấn tài chính độc lập của mình và tùy theo tình hình tài chính cá nhân, mục tiêu đầu tư và các quan điểm thích hợp khác trong từng hoàn cảnh.

Khi viết bản báo cáo này, chúng tôi dựa vào các nguồn thông tin công khai và các nguồn thông tin đáng tin cậy khác, và chúng tôi giả định các thông tin này là đầy đủ và chính xác, mặc dù chúng tôi không tiến hành xác minh độc lập các thông tin này. KIS không đưa ra, một cách ẩn ý hay rõ ràng, bất kỳ đảm bảo, cam kết hay khai trình nào và không chịu bất kỳ một trách nhiệm nào đối với tính chính xác và đầy đủ của những thông tin được đề cập đến trong báo cáo này.

Các nhận định, đánh giá và dự đoán trong báo cáo này được đưa ra dựa trên quan điểm chủ quan của chúng tôi vào thời điểm đưa ra báo cáo này và có thể thay đổi bất kỳ lúc nào mà không cần báo trước.

KIS có thể đã, đang và sẽ tiếp tục thực hiện các dịch vụ tư vấn đầu tư hoặc tiến hành các công việc kinh doanh khác cho các công ty được đề cập đến trong báo cáo này. Ngoài ra, KIS cũng như các nhân sự cấp cao, giám đốc và nhân viên của KIS có liên quan đến việc viết hay phát hành báo cáo này có thể đã, đang và sẽ mua hoặc bán có kỳ hạn chứng khoán hoặc chứng khoán phái sinh (bao gồm quyền chọn) của các công ty được đề cập trong báo cáo này, hoặc chứng khoán hay chứng khoán phái sinh của công ty có liên quan theo cách phù hợp hoặc không phù hợp với báo cáo và các ý kiến nêu trong báo cáo này. Vì thế, nhà đầu tư nên ý thức rằng KIS cũng như các nhân sự cấp cao, giám đốc và nhân viên của KIS có thể có xung đột lợi ích mà điều đó có thể ảnh hưởng đến nhận định.

Báo cáo này không được sao chụp, nhân bản hoặc xuất bản (toàn bộ hoặc từng phần) hoặc tiết lộ cho bất kỳ người nào khác mà không được sự chấp thuận bằng văn bản của KIS.