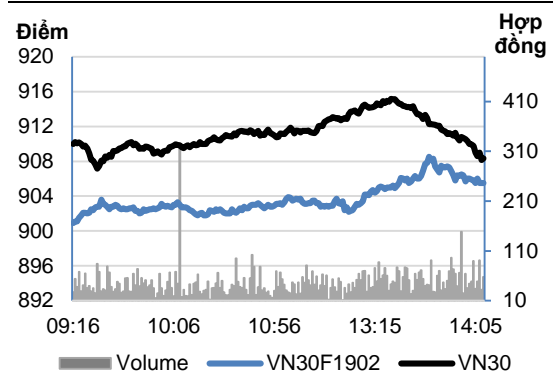


BẢN TIN PHÁI SINH 20-02-2019

	Đóng cửa	+/-	KLGD
Đơn vị	Điểm	Điểm	cp/hợp đồng
VN30F1902	900.1	0.6	84,749
VN30F1903	895.2	0.3	4,575
VN30F1906	895.3	0.9	81
VN30F1909	894.9	0.7	52

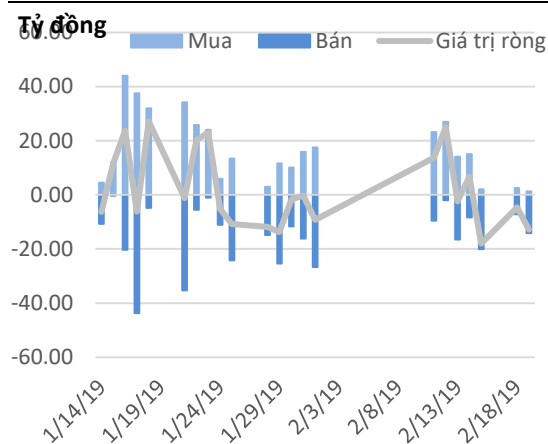
Nguồn: Bloomberg

Biểu đồ Intraday VN30 vs VN30F1902



Nguồn: Bloomberg

Cung cầu khối ngoại



Nguồn: Fiinpro

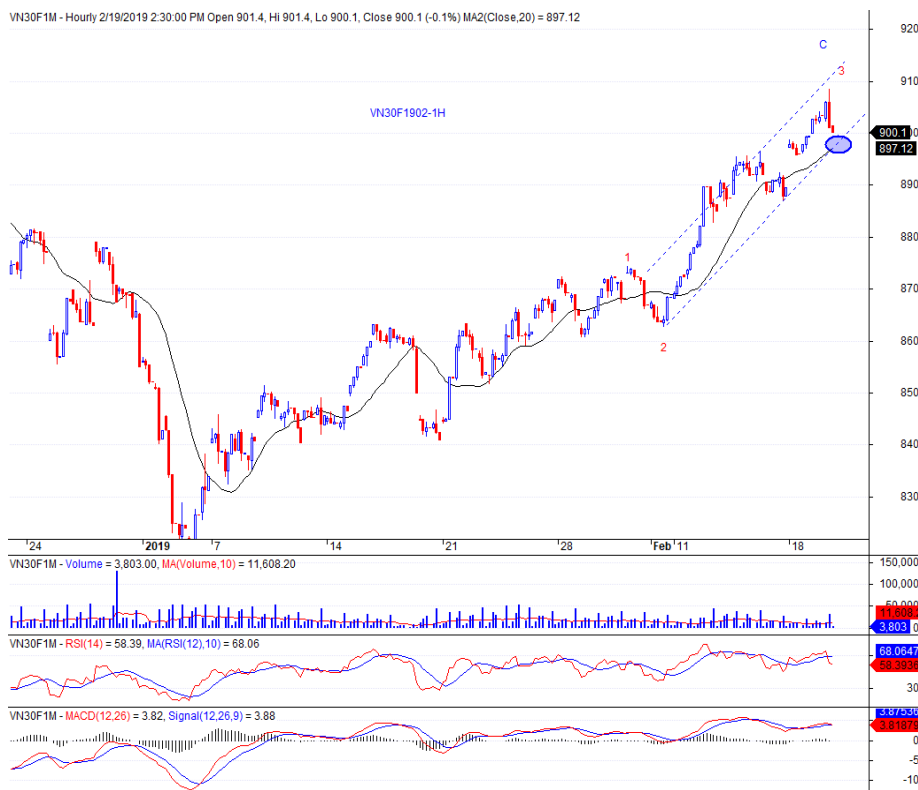
Rung lắc mạnh trong phiên

Tín hiệu kỹ thuật:

- VN30F1902 đi lên theo kênh giá tăng ngắn hạn. Nhịp giảm về cuối phiên vẫn nằm trong kênh giá tăng nên xu hướng tăng vẫn chưa bị vi phạm. Vì vậy, khả năng hợp đồng tháng 02 sẽ test lại vùng 897-899 điểm trước khi lấy lại đà tăng.
- Chỉ báo RSI đang vẫn động trên ngưỡng 50 nhưng đang cho phân kỳ âm nhỏ cho thấy chỉ số sẽ gặp lực cản mạnh từ vùng 908-910 điểm.

Chiến lược đầu tư:

- Long VN30F1902 vùng 897-899 điểm. Mục tiêu 908. Dừng lỗ tại 895 điểm.
- Short VN30F1902 với điểm vào quanh 910-911 điểm. Mục tiêu 896. Dừng lỗ khi giá vượt 913 điểm.



Xu hướng	VN30F1902 Daily	VN30F1902-1H
Ngắn hạn	Tích cực	
Trung hạn	Tiêu cực	
Hỗ trợ 1	873	897
Hỗ trợ 2	860	884
Kháng cự 1	903	910
Kháng cự 2	926	926



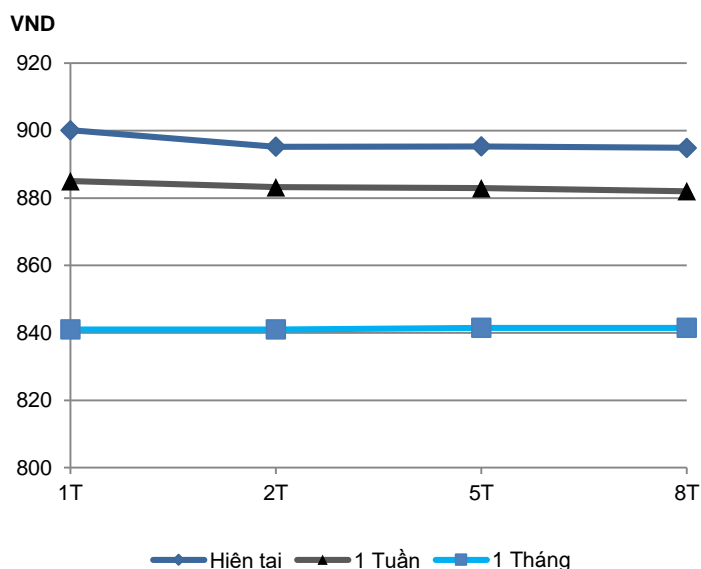
Phạm Tấn Phát

(+84 28) 3914 8585
(Ext: 1468)
phat.pt@kisvn.vn
www.kisvn.vn

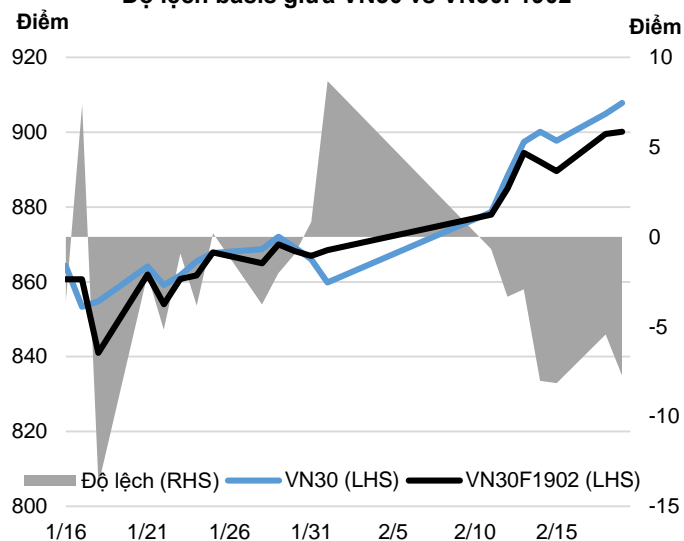
HỢP ĐỒNG TƯƠNG LAI

	Giá đóng cửa	+/-	+/- %	KLGD	Fair Value	KL Mờ	Ngày thanh toán cuối cùng	Thời gian còn lại
	Đơn vị: Điểm	Điểm	%	cp/hợp đồng	Đơn vị: Điểm	hợp đồng		ngày
VN30 Index	907.8	2.9	0.3%					
VN30F1902	900.1	0.6	0.1%	84,749	908	19,321	21/02/2019	4
VN30F1903	895.2	0.3	0.0%	4,575	907	1,291	21/03/2019	32
VN30F1906	895.3	0.9	0.1%	81	906	257	20/06/2019	123
VN30F1909	894.9	0.7	0.1%	52	905	90	19/09/2019	214

Đường Cong Giá HĐ Tương Lai



Độ lệch basis giữa VN30 vs VN30F1902



Top cổ phiếu leader	Điểm tác động	Top cổ phiếu laggard	Điểm tác động	Top cổ phiếu tăng giá	%	Top cổ phiếu giảm giá	%
VHM	2.71	HPG	-0.79	VHM	6.10	STB	-2.29
VIC	1.43	VPB	-0.71	ROS	3.88	CTD	-2.01
MSN	0.79	STB	-0.71	VIC	2.02	HDB	-1.96
TCB	0.63	HDB	-0.57	MSN	1.29	CTG	-1.91
VNM	0.38	VCB	-0.51	MWG	1.05	SBT	-1.67

DANH SÁCH CP CHỈ SỐ VN30

Mã CP	Tên	Ngành	Tỷ trọng	Giá đóng cửa	Vốn hóa	PER	PBR	KLGD 3 tháng	SH Nước Ngoài	Cao 52 Tuần	Thấp 52 Tuần
		Đơn vị:	%	VND	Tỷ VND	x	x	'000 cp	%	VND	VND
CII	Công ty Cổ phần Đầu tư Hạ tầng Kỹ thuật TP.HCM	Công nghiệp	0.7%	23,300	5,772	69.8	1.2	706	54%	37,300	22,600
CTD	Công ty Cổ phần Xây dựng Coteccons	Công nghiệp	0.9%	134,600	10,159	7.3	1.3	169	47%	191,000	120,400
CTG	Ngân hàng Thương mại Cổ phần Công thương Việt Nam	Tài chính	1.2%	20,850	77,633	14.3	1.2	4,780	29%	38,250	17,700
DHG	Công ty Cổ phần Dược Hậu Giang	Chăm sóc sức khỏe	0.4%	85,300	11,153	19.2	3.6	91	47%	118,000	72,700
DPM	Tổng Công ty Cổ phần Phân bón và Hóa chất Dầu khí	Nguyên vật liệu	0.5%	22,600	8,844	14.6	1.1	529	23%	24,250	16,100
EIB	Ngân hàng Thương mại Cổ phần Xuất nhập khẩu Việt Nam	Tài chính	2.7%	18,000	22,130	33.5	1.5	1,097	30%	18,150	13,100
FPT	Công ty Cổ phần FPT	CNTT	3.1%	43,900	26,935	11.3	2.2	487	49%	56,870	38,500
GAS	Tổng Công ty Khí Việt Nam - Công ty Cổ phần	Dịch vụ tiện ích	1.3%	91,000	174,169	14.6	3.8	512	3%	136,400	70,000
GMD	Công ty Cổ phần Gemadep	Công nghiệp	1.0%	26,350	7,824	4.3	1.3	634	49%	38,118	23,000
HDB	Ngân hàng Thương mại Cổ phần Phát Triển Thành phố Hồ Chí Minh	Tài chính	3.3%	31,100	30,509	10.7	2.0	1,518	27%	52,400	27,500
HPG	Công ty Cổ phần Tập đoàn Hòa Phát	Nguyên vật liệu	5.8%	29,500	62,655	7.3	1.5	4,238	39%	48,429	27,000
MBB	Ngân hàng Thương mại Cổ phần Quân đội	Tài chính	4.1%	22,000	47,530	7.8	1.5	5,825	20%	31,471	18,050
MSN	Công ty Cổ phần Tập đoàn Masan	Hàng tiêu dùng thiết yếu	6.7%	82,300	95,727	18.0	3.2	524	40%	118,000	71,000
MWG	Công ty Cổ phần Đầu tư Thế Giới Di Động	Hàng tiêu dùng không thiết yếu	3.8%	84,600	37,489	12.6	4.2	449	49%	98,252	73,502
NVL	Công ty Cổ phần Tập đoàn Đầu tư Địa ốc No Va	Bất động sản	2.9%	57,500	53,501	16.7	2.8	390	7%	78,800	49,300
PNJ	Công ty Cổ phần Vàng bạc Đá quý Phú Nhuận	Hàng tiêu dùng thiết yếu	2.0%	96,800	16,166	16.5	4.3	241	49%	138,733	75,000
REE	Công ty Cổ phần Cơ điện Lạnh	Công nghiệp	0.9%	34,850	10,805	6.1	1.2	290	49%	41,450	29,150
ROS	Công ty Cổ phần Xây dựng FLC FAROS	Công nghiệp	0.9%	33,700	19,128	89.5	3.3	2,820	2%	129,833	30,500
SAB	Tổng Công ty Cổ phần Bia - Rượu - Nước Giải khát Sài Gòn	Hàng tiêu dùng thiết yếu	3.5%	237,800	152,497	37.5	10.1	39	10%	267,500	193,800
SBT	Công ty Cổ phần Thành Thành Công - Biên Hòa	Hàng tiêu dùng thiết yếu	0.8%	20,000	10,503	69.3	1.7	1,841	11%	21,557	12,547
SSI	Công ty Cổ phần Chứng khoán SSI	Tài chính	1.3%	27,150	13,824	10.4	1.5	1,523	57%	44,400	24,900
STB	Ngân hàng Thương mại Cổ phần Sài Gòn Thương Tín	Tài chính	3.5%	13,000	23,447	13.1	1.0	3,892	13%	16,800	9,670
TCB	Ngân hàng Thương mại Cổ phần Kỹ thương Việt Nam	Tài chính	9.7%	27,450	95,981	11.0	1.9	1,966	23%	36,333	23,250
VCB	Ngân hàng Thương mại Cổ phần Ngoại thương Việt Nam	Tài chính	3.4%	58,600	217,340	14.4	3.3	1,097	23%	76,500	46,800
VHM	Công ty Cổ phần Vinhomes	Bất động sản	4.9%	80,000	267,961	17.6	6.2	344	16%	97,600	60,000
VIC	Tập đoàn Vingroup - Công ty Cổ phần	Bất động sản	7.6%	109,100	348,206	96.9	6.2	600	9%	113,058	65,289
VJC	Công ty Cổ phần Hàng không Vietjet	Công nghiệp	5.3%	125,900	68,189	13.1	4.9	518	23%	191,167	113,100
VNM	Công ty Cổ phần Sữa Việt Nam	Hàng tiêu dùng thiết yếu	9.8%	138,000	240,314	26.1	9.3	770	60%	178,917	111,500
VPB	Ngân hàng Thương mại Cổ phần Việt Nam Thịnh Vượng	Tài chính	5.7%	21,350	52,452	7.1	1.5	2,756	23%	43,259	18,350
VRE	Công ty Cổ phần Vincom Retail	Bất động sản	2.3%	29,700	69,166	28.7	2.4	1,278	32%	47,020	26,700

Liên hệ

Trụ sở chính HCM

Tầng 3, TNR Tower

180-192 Nguyễn Công Trứ, Q1, TP.HCM

Tel: (+84 28) 3914 8585

Fax: (+84 28) 3821 6898

Phòng Khách hàng Định chế

Lâm Hạnh Uyên

Trưởng phòng Quản lý Khách hàng Tổ chức

(+84 28) 3914 8585 (x1444)

uyen.lh@kisvn.vn

Khuyến cáo

Bản báo cáo này do **Công ty Cổ phần Chứng khoán KIS Việt Nam (KIS)** phát hành với sự đóng góp của các chuyên gia của **KIS** được nêu trong báo cáo. Báo cáo này được viết nhằm mục đích cung cấp thông tin cho khách hàng là các tổ chức đầu tư, các chuyên gia hoặc các khách hàng cá nhân của KIS tại Việt Nam.

Bản báo cáo này không nên và không được diễn giải như một đề nghị mua hoặc bán hoặc khuyến khích mua hoặc bán bất cứ khoản đầu tư nào. Khi xây dựng bản báo cáo này, chúng tôi hoàn toàn đã không cân nhắc về các mục tiêu đầu tư, tình hình tài chính hoặc các nhu cầu cụ thể của các nhà đầu tư. Cho nên khi đưa ra các quyết định đầu tư cho riêng mình các nhà đầu tư nên dựa vào ý kiến tư vấn của chuyên gia tư vấn tài chính độc lập của mình và tùy theo tình hình tài chính cá nhân, mục tiêu đầu tư và các quan điểm thích hợp khác trong từng hoàn cảnh.

Khi viết bản báo cáo này, chúng tôi dựa vào các nguồn thông tin công khai và các nguồn thông tin đáng tin cậy khác, và chúng tôi giả định các thông tin này là đầy đủ và chính xác, mặc dù chúng tôi không tiến hành xác minh độc lập các thông tin này. **KIS** không đưa ra, một cách ẩn ý hay rõ ràng, bất kỳ đảm bảo, cam kết hay khai trình nào và không chịu bất kỳ một trách nhiệm nào đối với tính chính xác và đầy đủ của những thông tin được đề cập đến trong báo cáo này.

Các nhận định, đánh giá và dự đoán trong báo cáo này được đưa ra dựa trên quan điểm chủ quan của chúng tôi vào thời điểm đưa ra báo cáo này và có thể thay đổi bất kỳ lúc nào mà không cần báo trước.

KIS có thể đã, đang và sẽ tiếp tục thực hiện các dịch vụ tư vấn đầu tư hoặc tiến hành các công việc kinh doanh khác cho các công ty được đề cập đến trong báo cáo này. Ngoài ra, KIS cũng như các nhân sự cấp cao, giám đốc và nhân viên của KIS có liên quan đến việc viết hay phát hành báo cáo này có thể đã, đang và sẽ mua hoặc bán có kỳ hạn chứng khoán hoặc chứng khoán phái sinh (bao gồm quyền chọn) của các công ty được đề cập trong báo cáo này, hoặc chứng khoán hay chứng khoán phái sinh của công ty có liên quan theo cách phù hợp hoặc không phù hợp với báo cáo và các ý kiến nêu trong báo cáo này. Vì thế, nhà đầu tư nên ý thức rằng **KIS** cũng như các nhân sự cấp cao, giám đốc và nhân viên của **KIS** có thể có xung đột lợi ích mà điều đó có thể ảnh hưởng đến nhận định.

Báo cáo này không được sao chụp, nhân bản hoặc xuất bản (toàn bộ hoặc từng phần) hoặc tiết lộ cho bất kỳ người nào khác mà không được sự chấp thuận bằng văn bản của **KIS**.