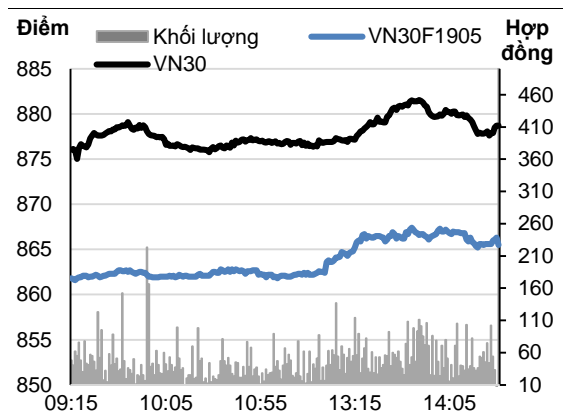


	Đóng cửa	+/-	KLGD
Đơn vị	Điểm	Điểm	cp/hợp đồng
<b>VN30F1905</b>	865.5	3.6	84,389
<b>VN30F1906</b>	861.3	3.6	478
<b>VN30F1909</b>	858.3	0.9	67
<b>VN30F1912</b>	860.0	3.2	52

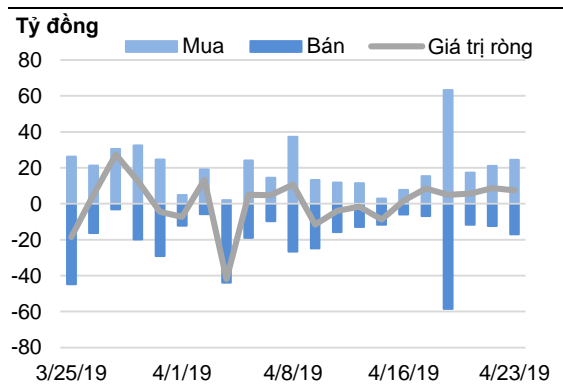
Nguồn: Bloomberg

**Biểu đồ Intraday VN30 vs VN30F1905**



Nguồn: Bloomberg

**Cung cầu khối ngoại**



Nguồn: Finpro

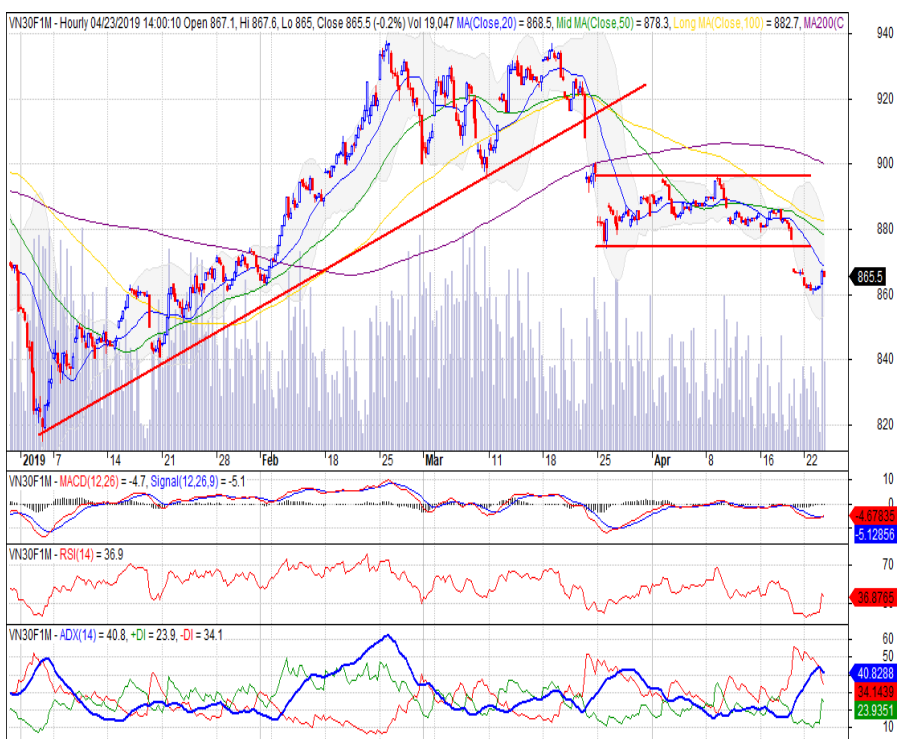
## Phục hồi trong phiên chiều

### Tín hiệu kỹ thuật:

- VN30F1905 đảo chiều tăng trưởng trong phiên trước với nhiều tín hiệu tích cực. Đường MACD cắt lên đường signals và cho tín hiệu mua, đồng thời khối lượng gia tăng trong phiên hàm ý về sự tích cực trong ngắn hạn.
- Tuy nhiên, rất khó xác định xu hướng trong hiện tại khi giá vẫn dao động trong biên độ hẹp với hỗ trợ là vùng 860 điểm trong khi kháng cự là vùng 868-870 điểm. Nhà đầu tư nên chờ đợi sự breakout trước khi mở vị thế mới.

### Chiến lược đầu tư:

- Long VN30F1905 nếu giá vượt được ngưỡng 870 điểm. Mục tiêu là vùng 878-880 điểm. Stoploss tại 865 điểm.
- Short VN30F1905 nếu giá phá vùng 860 điểm và đi xuống. Mục tiêu là vùng 850 điểm. Dừng lỗ tại 865 điểm.



Xu hướng	VN30F1905 1H	VN30F1905 Daily
<b>Ngắn hạn</b>		<b>Trung lập</b>
<b>Trung hạn</b>		<b>Trung lập</b>
<b>Hỗ trợ 1</b>	860	860
<b>Hỗ trợ 2</b>	850	840
<b>Kháng cự 1</b>	870	880
<b>Kháng cự 2</b>	880	900



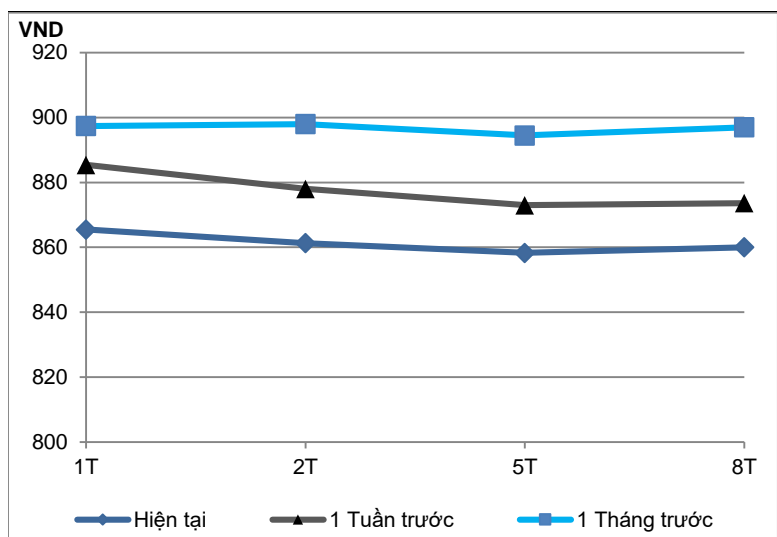
**Trần Trương Mạnh Hiếu**

(+84 28) 3914 8585  
(Ext: 1464)  
hie.u.ttm@kisvn.vn  
www.kisvn.vn

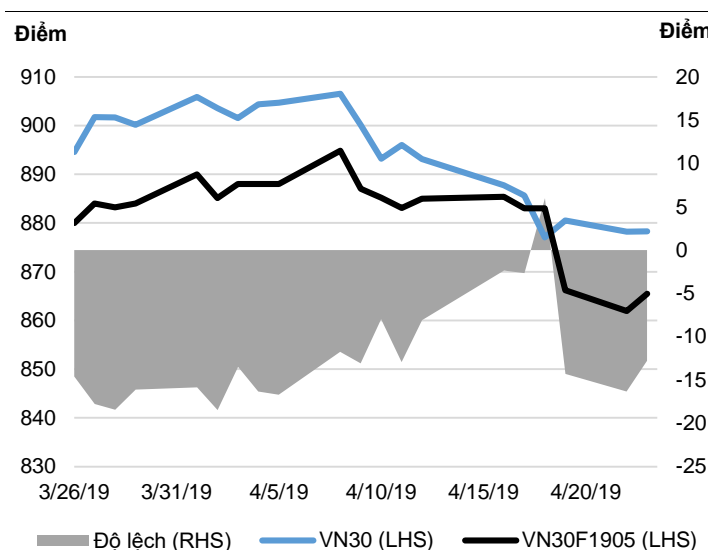
**HỢP ĐỒNG TƯƠNG LAI**

	Giá đóng cửa	+/-	+/- %	KLGD	KL Mở	Ngày thanh toán cuối cùng	Thời gian còn lại
	Đơn vị: Điểm	Điểm	%	cp/hợp đồng	hợp đồng		ngày
<b>VN30 Index</b>	878.3	0.1	0.0%				
<b>VN30F1905</b>	865.5	3.6	0.4%	84,389	25,213	16/05/2019	25
<b>VN30F1906</b>	861.3	3.6	0.4%	478	593	20/06/2019	60
<b>VN30F1909</b>	858.3	0.9	0.1%	67	197	19/09/2019	151
<b>VN30F1912</b>	860.0	3.2	0.4%	52	49	19/12/2019	242

**Đường Cong Giá HĐ Tương Lai**



**Độ lệch basis giữa VN30 vs VN30F1905**



Top cổ phiếu leader	Điểm tác động	Top cổ phiếu laggard	Điểm tác động
STB	1.179	VNM	-1.64
VIC	0.681	VPB	-0.592
VRE	0.576	VHM	-0.542
GAS	0.474	TCB	-0.469
NVL	0.359	SAB	-0.331

Top cổ phiếu tăng giá	%	Top cổ phiếu giảm giá	%
STB	4.33	VNM	-2.01
DPM	3.81	VPB	-1.29
GAS	3.31	VHM	-1.11
VRE	2.51	SAB	-1.03
CII	2.37	SBT	-0.82

## DANH SÁCH CP CHỈ SỐ VN30

Mã CP	Tên	Ngành	Tỷ trọng	Giá đóng cửa	Vốn hóa	PER	PBR	KLGD 3 tháng	SH Nước Ngoài	Cao 52 Tuần	Thấp 52 Tuần
		Đơn vị:	%	VND	Tỷ VND	x	x	'000 cp	%	VND	VND
CII	CTCP Đầu tư Hạ tầng Kỹ thuật TP.HCM	Công nghiệp	0.7%	23,800	5,896	64.7	1.2	995	54%	33,000	22,600
CTD	CTCP Xây dựng Coteccons	Công nghiệp	0.8%	120,100	9,173	7.0	1.1	173	46%	170,000	118,700
CTG	NH TMCP Công thương Việt Nam	Tài chính	1.2%	20,850	77,633	14.3	1.2	5,594	30%	33,800	17,700
DHG	CTCP Dược Hậu Giang	Chăm sóc sức khỏe	0.6%	114,000	14,905	27.1	5.0	235	43%	121,000	72,700
DPM	TCT CP Phân bón và Hóa chất Dầu khí	Nguyên vật liệu	0.4%	17,700	6,927	13.7	0.9	473	23%	23,700	16,100
EIB	NH TMCP Xuất nhập khẩu Việt Nam	Tài chính	2.7%	17,400	21,392	32.4	1.4	247	30%	18,600	13,100
FPT	CTCP FPT	CNTT	3.5%	47,900	29,536	11.2	2.4	750	49%	54,261	38,500
GAS	TCT Khí Việt Nam - Công ty Cổ phần	Dịch vụ tiện ích	1.7%	112,200	214,745	19.1	4.8	564	4%	136,000	70,000
GMD	CTCP Gemadep	Công nghiệp	1.0%	25,450	7,557	4.1	1.3	424	49%	29,900	23,000
HDB	NH TMCP Phát Triển TP.HCM	Tài chính	3.0%	28,250	27,713	9.8	1.8	1,278	26%	49,700	27,500
HPG	CTCP Tập đoàn Hòa Phát	Nguyên vật liệu	6.4%	31,900	67,753	7.9	1.7	4,739	40%	44,571	27,000
MBB	NH TMCP Quân đội	Tài chính	4.0%	21,300	45,015	7.1	1.3	4,666	20%	27,731	18,050
MSN	CTCP Tập đoàn Masan	Hàng tiêu dùng thiết yếu	7.2%	87,900	102,241	19.2	3.5	687	40%	99,400	71,000
MWG	CTCP Đầu tư Thế Giới Di Động	Hàng tiêu dùng không thiết yếu	3.7%	82,800	36,675	12.4	4.1	548	49%	98,252	74,252
NVL	CTCP Tập đoàn Đầu tư Địa ốc No Va	Bất động sản	3.0%	58,100	54,059	16.5	2.8	554	7%	74,700	49,300
PNJ	CTCP Vàng bạc Đá quý Phú Nhuận	Hàng tiêu dùng không thiết yếu	2.1%	99,800	16,667	15.6	4.1	279	49%	125,333	75,000
REE	CTCP Cơ điện Lạnh	Công nghiệp	0.8%	31,000	9,612	5.4	1.0	573	49%	38,150	29,150
ROS	CTCP Xây dựng FLC FAROS	Công nghiệp	0.8%	31,200	17,709	82.9	3.0	5,441	3%	87,800	30,200
SAB	TCT CP Bía - Rượu - Nước Giải khát Sài Gòn	Hàng tiêu dùng thiết yếu	3.6%	240,500	154,228	37.4	10.3	31	63%	267,500	193,800
SBT	CTCP Thành Thành Công - Biên Hòa	Hàng tiêu dùng thiết yếu	0.7%	18,100	9,505	40.5	1.7	1,511	11%	21,557	12,547
SSI	CTCP Chứng khoán SSI	Tài chính	1.2%	25,150	12,806	9.6	1.4	1,544	60%	42,100	24,900
STB	NH TMCP Sài Gòn Thương Tín	Tài chính	3.2%	12,050	21,734	9.7	0.9	3,710	14%	15,500	9,670
TCB	NH TMCP Kỹ thương Việt Nam	Tài chính	8.4%	23,600	82,520	9.5	1.6	2,391	23%	36,333	23,250
VCB	NH TMCP Ngoại thương Việt Nam	Tài chính	3.9%	67,500	250,349	15.5	3.9	1,167	24%	70,000	46,800
VHM	CTCP Vinhomes	Bất động sản	5.5%	89,000	298,107	19.8	6.9	730	15%	97,600	60,000
VIC	Tập đoàn Vingroup	Bất động sản	8.0%	113,000	360,653	88.9	6.4	795	9%	122,500	81,818
VJC	CTCP Hàng không Vietjet	Công nghiệp	4.9%	114,400	61,960	11.6	4.4	779	21%	171,583	107,300
VNM	CTCP Sữa Việt Nam	Hàng tiêu dùng thiết yếu	9.1%	127,000	221,159	24.0	8.6	855	59%	158,750	111,500
VPB	NH TMCP Việt Nam Thịnh Vượng	Tài chính	5.1%	19,100	46,924	7.1	1.4	2,251	23%	38,191	18,350
VRE	CTCP Vincom Retail	Bất động sản	2.7%	34,700	80,810	33.6	2.8	2,287	32%	40,082	26,700

## Liên hệ

### Trụ sở chính HCM

Tầng 3, TNR Tower

180-192 Nguyễn Công Trứ, Q1, TP.HCM

Tel: (+84 28) 3914 8585

Fax: (+84 28) 3821 6898

### Phòng Môi Giới Khách hàng Tổ chức

#### Lâm Hạnh Uyên

Trưởng phòng Môi Giới Khách hàng Tổ chức

(+84 28) 3914 8585 (x1444)

uyen.lh@kisvn.vn

## Khuyến cáo

Bản báo cáo này do **Công ty Cổ phần Chứng khoán KIS Việt Nam (KIS)** phát hành với sự đóng góp của các chuyên gia của **KIS** được nêu trong báo cáo. Báo cáo này được viết nhằm mục đích cung cấp thông tin cho khách hàng là các tổ chức đầu tư, các chuyên gia hoặc các khách hàng cá nhân của KIS tại Việt Nam.

Bản báo cáo này không nên và không được diễn giải như một đề nghị mua hoặc bán hoặc khuyến khích mua hoặc bán bất cứ khoản đầu tư nào. Khi xây dựng bản báo cáo này, chúng tôi hoàn toàn đã không cân nhắc về các mục tiêu đầu tư, tình hình tài chính hoặc các nhu cầu cụ thể của các nhà đầu tư. Cho nên khi đưa ra các quyết định đầu tư cho riêng mình các nhà đầu tư nên dựa vào ý kiến tư vấn của chuyên gia tư vấn tài chính độc lập của mình và tùy theo tình hình tài chính cá nhân, mục tiêu đầu tư và các quan điểm thích hợp khác trong từng hoàn cảnh.

Khi viết bản báo cáo này, chúng tôi dựa vào các nguồn thông tin công khai và các nguồn thông tin đáng tin cậy khác, và chúng tôi giả định các thông tin này là đầy đủ và chính xác, mặc dù chúng tôi không tiến hành xác minh độc lập các thông tin này. **KIS** không đưa ra, một cách ẩn ý hay rõ ràng, bất kỳ đảm bảo, cam kết hay khai trình nào và không chịu bất kỳ một trách nhiệm nào đối với tính chính xác và đầy đủ của những thông tin được đề cập đến trong báo cáo này.

Các nhận định, đánh giá và dự đoán trong báo cáo này được đưa ra dựa trên quan điểm chủ quan của chúng tôi vào thời điểm đưa ra báo cáo này và có thể thay đổi bất kỳ lúc nào mà không cần báo trước.

**KIS** có thể đã, đang và sẽ tiếp tục thực hiện các dịch vụ tư vấn đầu tư hoặc tiến hành các công việc kinh doanh khác cho các công ty được đề cập đến trong báo cáo này. Ngoài ra, KIS cũng như các nhân sự cấp cao, giám đốc và nhân viên của KIS có liên quan đến việc viết hay phát hành báo cáo này có thể đã, đang và sẽ mua hoặc bán có kỳ hạn chứng khoán hoặc chứng khoán phái sinh (bao gồm quyền chọn) của các công ty được đề cập trong báo cáo này, hoặc chứng khoán hay chứng khoán phái sinh của công ty có liên quan theo cách phù hợp hoặc không phù hợp với báo cáo và các ý kiến nêu trong báo cáo này. Vì thế, nhà đầu tư nên ý thức rằng **KIS** cũng như các nhân sự cấp cao, giám đốc và nhân viên của **KIS** có thể có xung đột lợi ích mà điều đó có thể ảnh hưởng đến nhận định.

Báo cáo này không được sao chụp, nhân bản hoặc xuất bản (toàn bộ hoặc từng phần) hoặc tiết lộ cho bất kỳ người nào khác mà không được sự chấp thuận bằng văn bản của **KIS**.