

CTCP ĐIỆN LỰC DẦU KHÍ NHƠN TRẠCH 2 (NT2/HSX)

15.06.2018

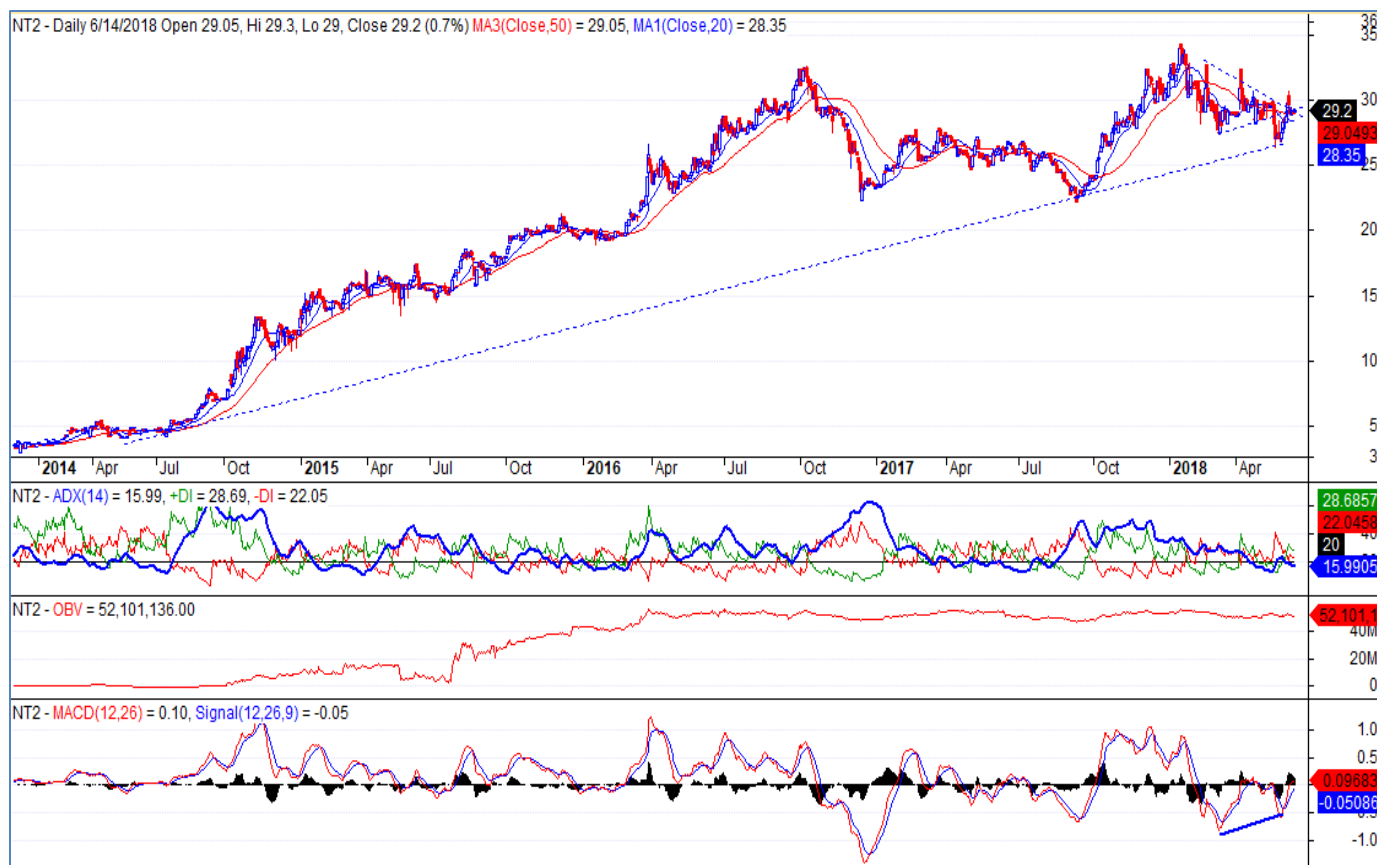
Thông tin cổ phiếu

KLCP đang niêm yết	287,876,029
KLCP đang lưu hành	287,876,029
Kế hoạch cổ tức 2018	N/A
Sở hữu nước ngoài	20.82%
Room còn lại	81,117,221

Biến động cổ phiếu

1 tháng	-1.7%
3 tháng	0%
6 tháng	-7%

Đồ thị ngày



Chỉ báo

	Chỉ báo	Xu hướng	Tín hiệu
Nhóm chỉ báo xu hướng và độ mạnh xu hướng	ADX (14)	Giảm	Trung tính khi ADX đạt giá trị dưới 20, nhưng +DI đã cắt lên -DI.
	+DI (14)	Tăng	

	-DI (14)	Giảm	
	MA (20)	Giảm	Trung tính, MA(20) đang trong trạng thái giảm nhưng không quá dốc đồng thời cần lưu ý đây là chỉ báo chậm so với giá
	MA (50)	Đi ngang	Tích cực, MA(50) đang đi ngang trở lại và đang hỗ trợ cho giá.
	MACD	Tăng	Tích cực, chỉ báo đang cho tín hiệu mua
Nhóm chỉ báo sức mạnh dòng tiền	OBV	Tăng	Tích cực, cho thấy dòng tiền tham gia vào đà tăng của giá

Nhận định

1	Giá có xu hướng đi ngang tích lũy kể từ tháng 01/2018. Đồng thời nhịp đi ngang này vẫn duy trì trên trendline trung hạn kể từ đáy tháng 07/2014 và đáy tháng 09/2017 cho thấy xu hướng tăng trung hạn của NT2 vẫn duy trì
2	Giá tăng khá mạnh từ đường xu hướng trung hạn đồng thời cắt lên trên các đường MA(20) và MA(50) cho thấy xu hướng tăng đang hình thành. Giá đồng thời break lên từ đỉnh của mẫu hình Tam giác hình thành gần đây (ngưỡng 29.3k). Đây là ngưỡng cản mạnh cho đà tăng của NT2. Do đó, kỳ vọng NT2 sẽ tăng mạnh trong các phiên tới sau khi đã vượt qua ngưỡng cản này.
3	Chỉ báo OBV đang đi lên xác nhận sự tham gia dòng tiền. Tất cả yếu tố kỹ thuật trên cho thấy NT2 có thể sẽ tăng mạnh trong các phiên tới mục tiêu dự kiến ngưỡng 32.6k. Dừng lỗ tại 27.8k.

Hành động

Giá phá vỡ các vùng cản là đỉnh của mẫu hình tam giác, MA(20), MA(50) với các chỉ báo xu hướng và dòng tiền đang cho tín hiệu tăng giá. Chúng tôi khuyến nghị nhà đầu tư mua NT2 vùng giá quanh 29.5-29.7k.

Trạng thái	Giá mục tiêu	Giá cắt lỗ	Giá mua	Reward/Risk	Tỷ suất sinh lợi kỳ vọng	Thời gian đầu tư
MUA	32.6	27.8	29.5	1.8:1	10.5%	1-3 tháng

Kết quả kinh doanh

Chỉ tiêu	2017	1Q2018
Doanh thu thuần (tỷ đồng)	6,761	2,021
% y-o-y	-15%	+14%
LNST (tỷ đồng)	810	235
% y-o-y	-26%	-11%
EPS 4 quý gần nhất (đồng)	2,746	2,706
P/E	10.6	11.38
P/B	1.7	1.6

Khuyến cáo

Bản báo cáo này do Công ty Cổ phần Chứng khoán KIS Việt Nam (KIS) phát hành với sự đóng góp của các chuyên gia của KIS được nêu trong báo cáo, Báo cáo này được viết nhằm mục đích cung cấp thông tin cho khách hàng là các tổ chức đầu tư, các chuyên gia hoặc các khách hàng cá nhân của KIS tại Việt Nam,

Bản báo cáo này không nên và không được diễn giải như một đề nghị mua hoặc bán hoặc khuyến khích mua hoặc bán bất cứ khoản đầu tư nào, Khi xây dựng bản báo cáo này, chúng tôi hoàn toàn đã không cân nhắc về các mục tiêu đầu tư, tình hình tài chính hoặc các nhu cầu cụ thể của các nhà đầu tư, Cho nên khi đưa ra các quyết định đầu tư cho riêng mình các nhà đầu tư nên dựa vào ý kiến tư vấn của chuyên gia tư vấn tài chính độc lập của mình và tùy theo tình hình tài chính cá nhân, mục tiêu đầu tư và các quan điểm thích hợp khác trong từng hoàn cảnh,

Khi viết bản báo cáo này, chúng tôi dựa vào các nguồn thông tin công khai và các nguồn thông tin đáng tin cậy khác, và chúng tôi giả định các thông tin này là đầy đủ và chính xác, mặc dù chúng tôi không tiến hành xác minh độc lập các thông tin này, KIS không đưa ra, một cách ẩn ý hay rõ ràng, bất kỳ đảm bảo, cam kết hay khai trình nào và không chịu bất kỳ một trách nhiệm nào đối với tính chính xác và đầy đủ của những thông tin được đề cập đến trong báo cáo này,

Các nhận định, đánh giá và dự đoán trong báo cáo này được đưa ra dựa trên quan điểm chủ quan của chúng tôi vào thời điểm đưa ra báo cáo này và có thể thay đổi bất kỳ lúc nào mà không cần báo trước,

KIS có thể đã, đang và sẽ tiếp tục thực hiện các dịch vụ tư vấn đầu tư hoặc tiến hành các công việc kinh doanh khác cho các công ty được đề cập đến trong báo cáo này, Ngoài ra, KIS cũng như các nhân sự cấp cao, giám đốc và nhân viên của KIS có liên quan đến việc viết hay phát hành báo cáo này có thể đã, đang và sẽ mua hoặc bán có kỳ hạn chứng khoán hoặc chứng khoán phái sinh (bao gồm quyền chọn) của các công ty được đề cập trong báo cáo này, hoặc chứng khoán hay chứng khoán phái sinh của công ty có liên quan theo cách phù hợp hoặc không phù hợp với báo cáo và các ý kiến nêu trong báo cáo này, Vì thế, nhà đầu tư nên ý thức rằng KIS cũng như các nhân sự cấp cao, giám đốc và nhân viên của KIS có thể có xung đột lợi ích mà điều đó có thể ảnh hưởng đến nhận định,

Báo cáo này không được sao chụp, nhân bản hoặc xuất bản (toàn bộ hoặc từng phần) hoặc tiết lộ cho bất kỳ người nào khác mà không được sự chấp thuận bằng văn bản của KIS,

Liên hệ

Trụ sở chính

Tòa nhà TNR
Tầng 3, 180-192 Nguyễn Công Trứ, Quận 1, TP,HCM,
ĐT: +84 8 3838 6068-3914 8585,
Fax: +84 8 3821 6898-38216899

Chi nhánh Hà Nội

Tòa nhà CTM
Tầng 6, 299 Cầu Giấy, Quận Cầu Giấy, Hà Nội
ĐT: (844) 3974 4448
Fax: (844) 3974 4501

Phòng Phân tích

Chuyên viên Phân tích Kỹ thuật
Phạm Tấn Phát
phat.pt@kisvn.vn

Phòng Khách hàng Định chế

Trưởng phòng Khách hàng Định chế
Lâm Hạnh Uyên
uyen.lh@kisvn.vn