

Tin doanh nghiệp

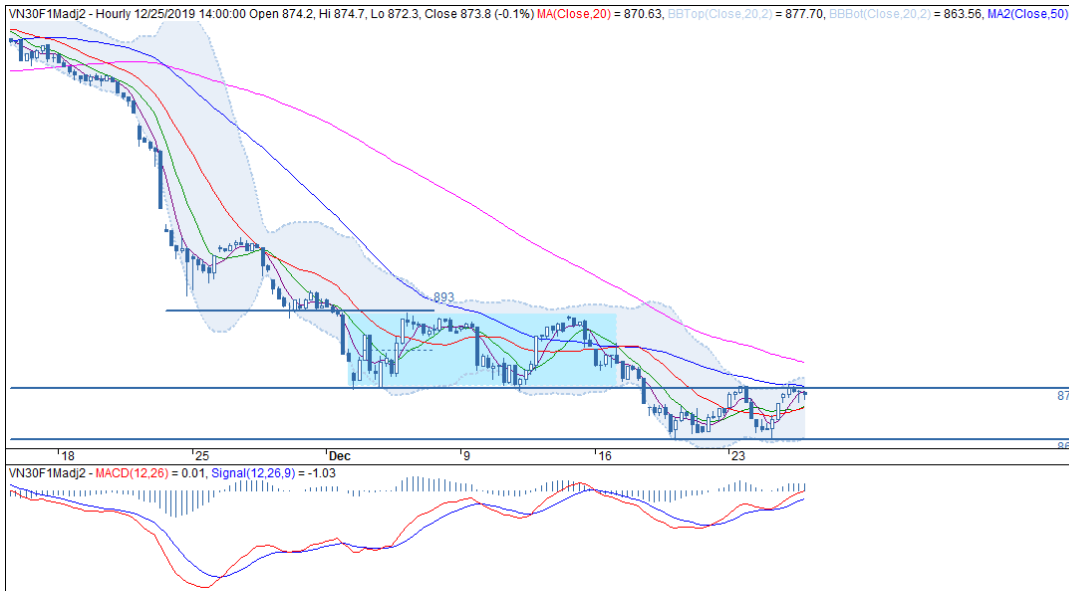
- NVL: NVL được phê duyệt cho việc bảo lãnh phát hành trái phiếu của Công ty Cổ phần Kinh doanh Bất động sản Thái Bình(Công ty con của NVL), giá trị trái phiếu phát hành tối đa là 500 tỷ đồng.
- SSI: SSI vừa thông báo phát hành 10 triệu cổ phiếu ESOP với mệnh giá 10,000 đồng/cổ phiếu. Chỉ chuyển nhượng 50% sau 2 năm và 50% còn lại sau 3 năm kể từ ngày phát hành. Thời gian thực hiện từ ngày 25/12/2019 đến 03/01/2020.

Diễn biến thị trường: Duy trì dao động trong biên độ hẹp

- Thông tin chỉ số VN30:** Chỉ số VN30 tăng 0.38%, đạt 873.18 điểm trong phiên trước với 11 mã tăng, 13 mã giảm và 6 mã tham chiếu. Cụ thể, CTD (4.5%), MWG (2.3%), MSN (2.2%), FPT (2.0%) và VPB (1.3%) tăng mạnh nhất trong phiên vừa qua. Tuy nhiên, bộ 5 chiếm tỷ trọng lớn nhất trong VN30 lại có phần thể hiện không tốt với VNM (-0.5%), HPG (-0.2%), TCB (0%) và VIC (0%), ngoại trừ VJC (0.2%). Bên cạnh đó, những mã giảm mạnh nhất là ROS (-2.3%), BVH (-1.3%), SSI (-0.8%) và REE (-0.8%). Về giao dịch khối ngoại, nhóm này vẫn duy trì mua ròng trên VN30 nhưng giá trị mua ròng giảm 95% so với phiên trước đó. Tiêu dùng thiết yếu vẫn được mua ròng mạnh nhất, chủ yếu đến từ MSN trong khi SAB bị bán ròng khá mạnh. Với lĩnh vực Tài chính, BID được mua ròng với giá trị 9 tỷ đồng trong khi SSI, HDB và VCB bị bán ròng. Ở chiều ngược lại, Bất động sản thể hiện kém nhất với áp lực bán mạnh trên VIC và VHM.
- Góc nhìn kỹ thuật:** VN30F2001 dao động trong biên độ hẹp và chưa có tín hiệu tin cậy cho breakout tại vùng 875 điểm. Cụ thể, ADX < 25 cùng với tín hiệu không rõ ràng từ stochastic, xu hướng ngắn hạn vẫn chưa rõ ràng. Tuy nhiên, MACD và đường tín hiệu di chuyển hướng lên và phân kỳ nhau, đã tăng ngắn hạn được cải thiện. Trong trường hợp này, traders nên chờ tín hiệu breakout/breakdown tin cậy để mở vị thế.

Chiến lược đầu tư: Mua VN30F2001 tại 876 điểm, mục tiêu tại 883 điểm và dừng lỗ tại 870 điểm. Mặt khác, bán hợp đồng này tại 862 điểm khi ngưỡng 863 điểm bị phá vỡ, mục tiêu tại 855 điểm và dừng lỗ tại 867 điểm.

Đồ thị nến theo giờ



Created with AmiBroker - advanced charting and technical analysis software. <http://www.amibroker.com>

*Điều chỉnh giá theo PP Proportional Adjustment
 Nguồn: Finpro, KIS

Lê Hải Đăng

BP Chiến lược – Chuyên viên phân tích

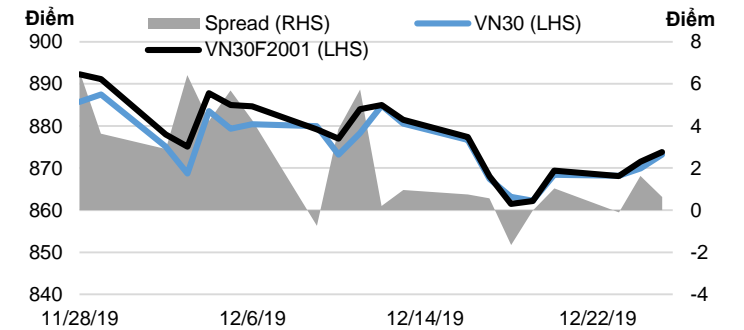
(+84 28) 3914 8585 - Ext: 1471

hang.lh@kisvn.vn

	Giá đóng cửa	+/- %	KLGD	KL Mở	Fair Value	Ngày thanh toán
	Điểm	%	hợp đồng	hợp đồng	Điểm	
VN30 Index	873.2	0.4%				
VN30F2001	873.8	0.3%	67,487	16,468	874	16/01/20
VN30F2002	874.5	0.2%	137	138	875	20/02/20
VN30F2003	878.5	0.1%	384	131	876	19/03/20
VN30F2006	883.0	0.6%	51	201	879	18/06/20

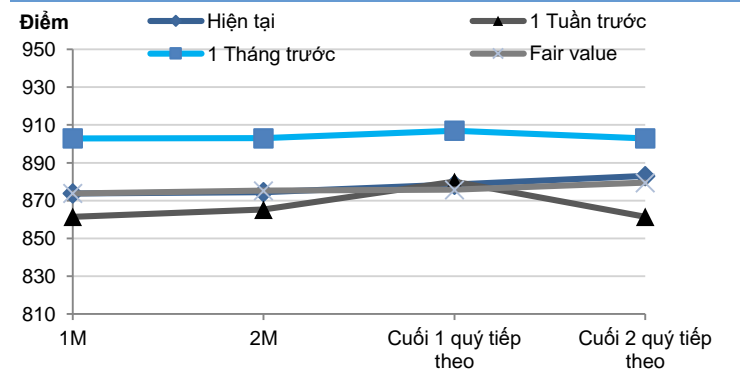
Nguồn: Bloomberg

Basis spread



Nguồn: Bloomberg

Đường cong giá hợp đồng tương lai



Nguồn: Bloomberg, KIS, Finpro

DANH SÁCH CỔ PHIẾU CHỈ SỐ VN30

Mã CP	Tên	Ngành	Vốn hóa	Tỷ trọng	Giá đóng cửa	% ngày	PER	PBR	KLGD 3 tháng	SH Nước Ngoài	Cao 52 Tuần	Thấp 52 Tuần
		Đơn vị:	Tỷ VND	%	VND	%	x	x	'000 cp	%	VND	VND
BID	NHTMCP Đầu tư và Phát triển Việt Nam	Tài chính	181,795	1.4%	45,200	0.67%	21.4	2.7	890	18%	45,250	30,550
BVH	Tập đoàn Bảo Việt	Tài chính	50,998	0.8%	68,700	-1.29%	36.4	3.1	189	25%	98,500	65,000
CTD	CTCP Xây dựng Coteccons	Công nghiệp	4,234	0.3%	55,500	4.52%	5.6	0.5	67	48%	162,000	52,500
CTG	NHTMCP Công thương Việt Nam	Tài chính	76,702	1.0%	20,600	0.00%	12.5	1.0	2,960	29%	23,450	17,700
DPM	Tổng CTCP Phân bón và Hóa chất Dầu khí	Nguyên vật liệu	5,244	0.3%	13,400	-0.37%	20.6	0.7	340	19%	23,700	12,600
EIB	NHTMCP Xuất nhập khẩu Việt Nam	Tài chính	21,146	2.8%	17,200	-0.29%	33.3	1.3	106	30%	19,100	13,800
FPT	CTCP FPT	CNTT	39,001	4.9%	57,500	1.95%	12.3	2.9	1,577	49%	61,300	36,818
GAS	Tổng Công ty Khí Việt Nam - CTCP	Dịch vụ tiện ích	185,462	1.5%	96,900	0.62%	16.5	4.1	302	4%	114,900	82,400
GMD	CTCP Gemadep	Công nghiệp	7,111	1.0%	23,950	0.00%	12.3	1.1	302	49%	29,150	22,700
HDB	NHTMCP Phát Triển Thành phố Hồ Chí Minh	Tài chính	26,193	2.9%	26,700	-0.37%	9.2	1.7	1,825	24%	32,350	24,450
HPG	CTCP Tập đoàn Hòa Phát	Nguyên vật liệu	63,919	6.0%	23,150	-0.22%	9.2	1.4	5,236	38%	27,385	20,300
MBB	NHTMCP Quân đội	Tài chính	48,839	4.6%	21,000	1.20%	6.4	1.2	4,221	20%	23,900	16,713
MSN	CTCP Tập đoàn Masan	TD thiết yếu	65,110	4.1%	55,700	2.20%	12.3	1.9	849	39%	92,000	50,200
MWG	CTCP Đầu tư Thế Giới Di Động	TD không thiết yếu	50,422	5.2%	113,900	2.34%	13.7	4.5	646	49%	129,500	80,600
NVL	CTCP Tập đoàn Đầu tư Địa ốc No Va	Bất động sản	53,621	3.3%	56,500	0.89%	17.7	2.6	371	7%	65,500	53,700
PNJ	CTCP Vàng bạc Đá quý Phú Nhuận	TD không thiết yếu	19,029	2.4%	85,500	1.18%	17.7	4.6	433	49%	89,300	64,800
REE	CTCP Cơ điện Lạnh	Công nghiệp	11,038	1.0%	35,600	-0.84%	6.3	1.1	806	49%	40,150	29,450
ROS	CTCP Xây dựng FLC FAROS	Công nghiệp	13,083	0.8%	23,050	-2.33%	66.4	2.2	27,189	4%	43,500	23,000
SAB	Tổng CTCP Bia - Rượu - Nước Giải khát Sài Gòn	TD thiết yếu	149,098	2.6%	232,500	-0.21%	31.6	8.3	26	63%	291,000	226,000
SBT	CTCP Thành Thành Công - Biên Hòa	TD thiết yếu	10,796	0.9%	18,400	-0.27%	41.9	1.5	1,242	6%	21,500	15,400
SSI	CTCP Chứng khoán SSI	Tài chính	9,247	0.9%	18,200	-0.82%	10.3	1.0	1,702	55%	29,600	18,100
STB	NHTMCP Sài Gòn Thương Tín	Tài chính	18,217	2.9%	10,100	0.00%	6.5	0.7	3,145	12%	13,200	9,750
TCB	NHTMCP Kỹ thương Việt Nam	Tài chính	80,503	8.3%	23,000	0.00%	8.6	1.4	1,713	22%	28,200	19,900
VCB	NHTMCP Ngoại thương Việt Nam	Tài chính	333,428	4.2%	89,900	-0.11%	17.0	4.1	697	24%	92,500	51,000
VHM	CTCP Vinhomes	Bất động sản	275,332	4.9%	83,700	0.00%	15.8	5.2	1,272	15%	102,300	70,900
VIC	Tập đoàn Vingroup - CTCP	Bất động sản	389,070	8.2%	115,500	0.00%	72.7	5.0	388	15%	126,500	95,300
VJC	CTCP Hàng không Vietjet	Công nghiệp	75,328	5.9%	143,800	0.21%	14.6	5.5	452	20%	147,100	107,300
VNM	CTCP Sữa Việt Nam	TD thiết yếu	205,483	9.3%	118,000	-0.51%	21.3	7.5	1,077	59%	152,600	116,100
VPB	NHTMCP Việt Nam Thịnh Vượng	Tài chính	47,658	5.2%	19,550	1.30%	5.9	1.2	2,538	23%	22,800	17,500
VRE	CTCP Vincom Retail	Bất động sản	74,532	2.4%	32,800	-0.30%	31.8	2.7	3,682	33%	39,950	26,700

Liên hệ

Trụ sở chính

Tầng 3, Tòa nhà TNR,
180-192 Nguyễn Công Trứ, Quận 1, TP.HCM.
ĐT: (+84 28) 3914 8585
Fax: (+84 28) 3821 6899

PGD Phạm Ngọc Thạch

Lầu 03, 62A Phạm Ngọc Thạch,
Quận 3, Tp. Hồ Chí Minh
Điện thoại: (+84 28) 7108 1188
Fax: (+84 28) 3820 9229

Chi nhánh Hà Nội

Lầu 06, Tòa nhà CTM,
299 Cầu Giấy, Quận Cầu Giấy, Hà Nội
Điện thoại: (+84 24) 3974 4448
Fax : (+84 24) 3974 4501

PGD Bà Triệu

Lầu 06, 74 Bà Triệu, P. Hàng Bài,
Quận Hoàn Kiếm, Hà Nội
Điện thoại: (+84 24) 7106 3555
Fax: (+84 24) 3632 0809

PGD Láng Hạ

P.504A, Lầu 05, Tòa nhà TĐL,
22 Láng Hạ, Quận Đống Đa, Hà Nội
Điện thoại: (+84 24) 7108 1188
Fax : (+84 24) 3244 4150

Phòng Phân tích

Hoàng Huy

Trưởng phòng Phân tích
(+84 28) 3914 8585 (x1450)
huy.hoang@kisvn.vn

Phòng Môi Giới Khách hàng Tổ chức

Lâm Hạnh Uyên

Trưởng phòng Môi Giới Khách hàng Tổ chức
(+84 28) 3914 8585 (x1444)
uyen.lh@kisvn.vn

Khuyến cáo

Bản báo cáo này do **Công ty Cổ phần Chứng khoán KIS Việt Nam (KIS)** phát hành với sự đóng góp của các chuyên gia của KIS được nêu trong báo cáo. Báo cáo này được viết nhằm mục đích cung cấp thông tin cho khách hàng là các tổ chức đầu tư, các chuyên gia hoặc các khách hàng cá nhân của KIS tại Việt Nam.

Bản báo cáo này không nên và không được diễn giải như một đề nghị mua hoặc bán hoặc khuyến khích mua hoặc bán bất cứ khoản đầu tư nào. Khi xây dựng bản báo cáo này, chúng tôi hoàn toàn đã không cân nhắc về các mục tiêu đầu tư, tình hình tài chính hoặc các nhu cầu cụ thể của các nhà đầu tư. Cho nên khi đưa ra các quyết định đầu tư cho riêng mình các nhà đầu tư nên dựa vào ý kiến tư vấn của chuyên gia tư vấn tài chính độc lập của mình và tùy theo tình hình tài chính cá nhân, mục tiêu đầu tư và các quan điểm thích hợp khác trong từng hoàn cảnh.

Khi viết bản báo cáo này, chúng tôi dựa vào các nguồn thông tin công khai và các nguồn thông tin đáng tin cậy khác, và chúng tôi giả định các thông tin này là đầy đủ và chính xác, mặc dù chúng tôi không tiến hành xác minh độc lập các thông tin này. KIS không đưa ra, một cách ẩn ý hay rõ ràng, bất kỳ đảm bảo, cam kết hay khai trình nào và không chịu bất kỳ một trách nhiệm nào đối với tính chính xác và đầy đủ của những thông tin được đề cập đến trong báo cáo này.

Các nhận định, đánh giá và dự đoán trong báo cáo này được đưa ra dựa trên quan điểm chủ quan của chúng tôi vào thời điểm đưa ra báo cáo này và có thể thay đổi bất kỳ lúc nào mà không cần báo trước.

KIS có thể đã, đang và sẽ tiếp tục thực hiện các dịch vụ tư vấn đầu tư hoặc tiến hành các công việc kinh doanh khác cho các công ty được đề cập đến trong báo cáo này. Ngoài ra, KIS cũng như các nhân sự cấp cao, giám đốc và nhân viên của KIS có liên quan đến việc viết hay phát hành báo cáo này có thể đã, đang và sẽ mua hoặc bán có kỳ hạn chứng khoán hoặc chứng khoán phái sinh (bao gồm quyền chọn) của các công ty được đề cập trong báo cáo này, hoặc chứng khoán hay chứng khoán phái sinh của công ty có liên quan theo cách phù hợp hoặc không phù hợp với báo cáo và các ý kiến nêu trong báo cáo này. Vì thế, nhà đầu tư nên ý thức rằng KIS cũng như các nhân sự cấp cao, giám đốc và nhân viên của KIS có thể có xung đột lợi ích mà điều đó có thể ảnh hưởng đến nhận định.

Báo cáo này không được sao chụp, nhân bản hoặc xuất bản (toàn bộ hoặc từng phần) hoặc tiết lộ cho bất kỳ người nào khác mà không được sự chấp thuận bằng văn bản của KIS.