

Phản ứng tích cực

- VN30F1910 phản ứng tích cực với vùng hỗ trợ quan trọng (916 điểm) và bước vào xu hướng tăng ngắn hạn.
- RSI tăng trên ngưỡng 50 (đồ thị giờ) → tín hiệu cho đà tăng ngắn hạn đang mạnh dần.
- Xu hướng tăng trong trung hạn vẫn được duy trì khi stochastic vẫn giao động trên vùng quá mua.

Chiến lược đầu tư: Trong trường hợp VN30F1910 đang tiếp cận vùng 935 điểm, nhà đầu tư nên đóng mở vị thế trong ngày, cụ thể hơn, mua quanh vùng 920-925 điểm, mục tiêu tại vùng 935 điểm và dừng lỗ tại 914 điểm.

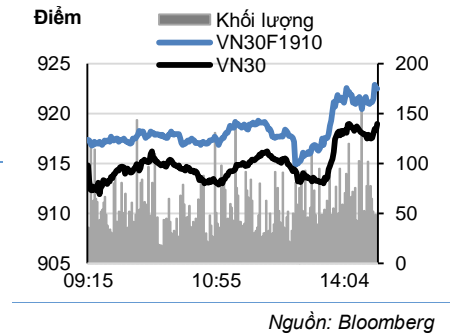
	Giá đóng cửa	+/-	+/- %	KLGD	KL Mở	Fair Value	Ngày thanh toán cuối cùng	Thời gian còn lại
	Đơn vị: Điểm	Điểm	%	hợp đồng	hợp đồng	Đơn vị: Điểm		ngày
VN30 Index	921.7	2.0	0.2%					
VN30F1910	926.0	5.2	0.6%	86,857	23,292	921	17/10/2019	14
VN30F1911	923.0	3.5	0.4%	379	288	923	21/11/2019	49
VN30F1912	920.1	2.0	0.2%	47	467	925	19/12/2019	77
VN30F2003	920.9	0.9	0.1%	104	127	931	19/03/2020	168

Thông kê 04/10/2019

	Giờ	Ngày
Ngắn hạn	↑	↑
Trung hạn	↑	-
Kháng cự 2	935	940
Kháng cự 1	925	935
Hỗ trợ 1	915	905
Hỗ trợ 2	905	885

Nguồn: KIS

Đồ thị trong phiên của VN30 & VN30F1905



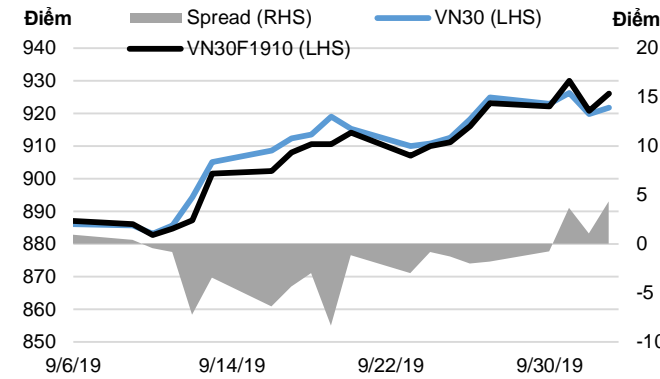
Đồ thị nền theo giờ



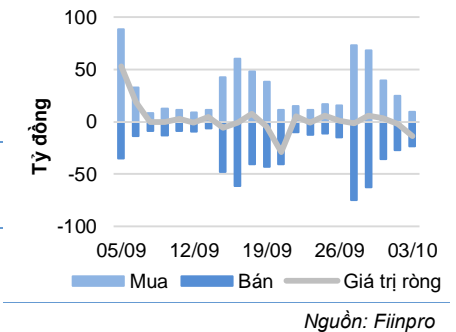
*Điều chỉnh giá theo PP Proportional Adjustment

Nguồn: Fiinpro, KIS

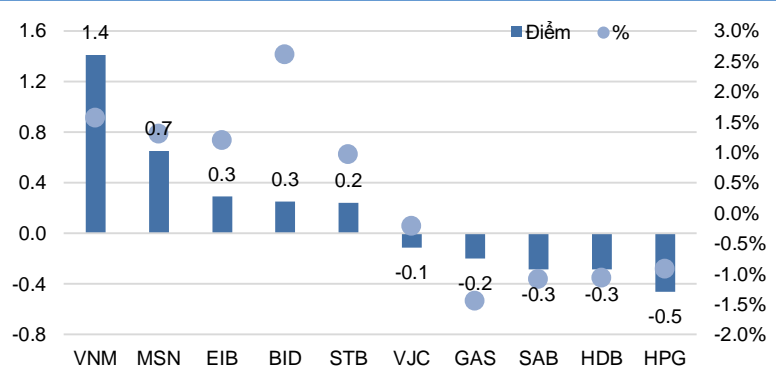
Basis spread



Giao dịch khối ngoại

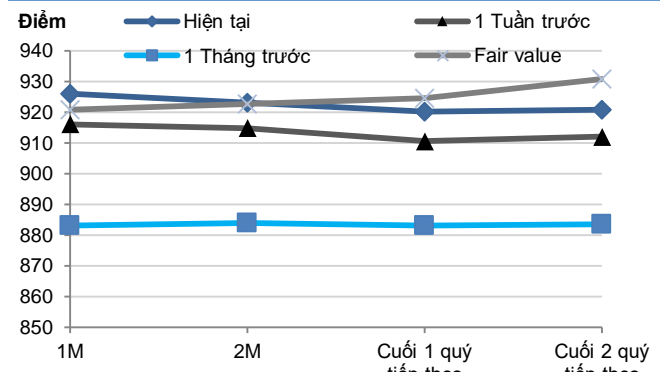


Top VN30 leaders và laggards



Nguồn: Bloomberg

Đường cong giá hợp đồng tương lai



Nguồn: Bloomberg, KIS, Fiinpro

Lê Hải Đăng

(+84 28) 3914 8585
(Ext: 1471)
dang.lh@kisvn.vn
www.kisvn.vn

DANH SÁCH CỔ PHIẾU CHỈ SỐ VN30

Mã CP	Tên	Ngành	Tỷ trọng	Giá đóng cửa	Vốn hóa	PER	PBR	KLGD 3 tháng	SH Nước Ngoài	Cao 52 Tuần	Thấp 52 Tuần
		Đơn vị:	%	VND	Tỷ VND	x	x	'000 cp	%	VND	VND
BID	NHTMCP Đầu tư và Phát triển Việt Nam	Tài chính	1.1%	41,250	141,022	19.7	2.6	1,350	3%	41,250	27,600
BVH	Tập đoàn Bảo Việt	Tài chính	0.8%	74,500	52,216	49.5	3.4	183	25%	104,000	71,400
CTD	CTCP Xây dựng Coteccons	Công nghiệp	0.6%	92,600	7,065	6.8	0.9	87	49%	168,500	90,100
CTG	NHTMCP Công thương Việt Nam	Tài chính	0.9%	21,000	78,191	14.3	1.1	2,714	30%	27,900	17,700
DPM	Tổng CTCP Phân bón và Hóa chất Dầu khí	Nguyên vật liệu	0.3%	13,450	5,263	15.8	0.7	387	19%	23,700	12,600
EIB	NHTMCP Xuất nhập khẩu Việt Nam	Tài chính	2.7%	16,800	20,654	38.7	1.3	117	30%	19,100	13,100
FPT	CTCP FPT	CNTT	4.7%	57,200	38,797	13.2	2.9	1,694	49%	59,500	36,364
GAS	Tổng Công ty Khí Việt Nam - CTCP	Dịch vụ tiện ích	1.5%	102,000	195,223	16.8	4.4	291	4%	125,000	82,400
GMD	CTCP Gemadept	Công nghiệp	1.1%	27,700	8,225	14.7	1.3	642	49%	29,900	23,800
HDB	NHTMCP Phát Triển Thành phố Hồ Chí Minh	Tài chính	2.9%	27,800	27,272	9.6	1.7	1,443	24%	39,650	24,450
HPG	CTCP Tập đoàn Hòa Phát	Nguyên vật liệu	5.4%	21,550	59,501	7.8	1.3	5,345	38%	32,231	20,300
MBB	NHTMCP Quân đội	Tài chính	4.8%	22,950	52,383	7.7	1.6	4,612	20%	23,150	16,713
MSN	CTCP Tập đoàn Masan	Hàng tiêu dùng thiết yếu	5.5%	78,000	91,178	23.6	2.9	450	40%	93,900	71,000
MWG	CTCP Đầu tư Thế Giới Di Động	Hàng tiêu dùng không thiết yếu	5.4%	125,100	55,386	15.8	5.3	881	49%	129,500	78,452
NVL	CTCP Tập đoàn Đầu tư Địa ốc No Va	Bất động sản	3.6%	63,700	59,269	17.8	2.9	472	7%	74,700	53,700
PNJ	CTCP Vàng bạc Đá quý Phú Nhuận	Hàng tiêu dùng không thiết yếu	2.2%	80,900	18,005	17.1	4.4	641	49%	89,300	64,800
REE	CTCP Cơ điện Lạnh	Công nghiệp	1.0%	38,600	11,968	7.3	1.3	1,035	49%	40,150	29,450
ROS	CTCP Xây dựng FLC FAROS	Công nghiệp	0.7%	25,950	14,729	72.3	2.5	13,054	3%	43,500	24,850
SAB	Tổng CTCP Bia - Rượu - Nước Giải khát Sài Gòn	Hàng tiêu dùng thiết yếu	2.8%	262,000	168,016	38.9	9.6	26	63%	291,000	212,000
SBT	CTCP Thành Thành Công - Biên Hòa	Hàng tiêu dùng thiết yếu	0.7%	17,750	9,321	32.8	1.6	1,397	6%	21,557	15,400
SSI	CTCP Chứng khoán SSI	Tài chính	1.1%	23,400	11,888	11.7	1.3	1,567	57%	33,350	20,600
STB	NHTMCP Sài Gòn Thương Tín	Tài chính	2.7%	10,500	18,938	8.7	0.7	3,252	13%	14,300	10,000
TCB	NHTMCP Kỹ thương Việt Nam	Tài chính	8.2%	23,800	83,219	9.5	1.5	2,185	23%	30,250	19,900
VCB	NHTMCP Ngoại thương Việt Nam	Tài chính	3.7%	82,000	304,128	17.3	4.0	814	24%	83,700	51,000
VHM	CTCP Vinhomes	Bất động sản	4.8%	89,300	299,112	19.8	6.9	617	15%	96,700	60,000
VIC	Tập đoàn Vingroup - CTCP	Bất động sản	7.5%	118,000	394,820	71.8	4.8	390	15%	126,500	89,800
VJC	CTCP Hàng không Vietjet	Công nghiệp	5.6%	137,300	71,923	13.9	5.3	681	20%	146,000	107,300
VNM	CTCP Sữa Việt Nam	Hàng tiêu dùng thiết yếu	9.9%	129,000	224,638	23.6	7.9	777	59%	152,600	111,500
VPB	NHTMCP Việt Nam Thịnh Vượng	Tài chính	5.9%	22,600	55,523	7.6	1.5	1,893	23%	26,550	17,500
VRE	CTCP Vincom Retail	Bất động sản	2.1%	32,000	74,522	31.0	2.6	1,809	32%	39,950	26,700

Liên hệ

Trụ sở chính

Tầng 3, Tòa nhà TNR,
180-192 Nguyễn Công Trứ, Quận 1, TP.HCM.
ĐT: (+84 28) 3914 8585
Fax: (+84 28) 3821 6899

PGD Phạm Ngọc Thạch

Lầu 03, 62A Phạm Ngọc Thạch,
Quận 3, Tp. Hồ Chí Minh
Điện thoại: (+84 28) 7108 1188
Fax: (+84 28) 3820 9229

Chi nhánh Hà Nội

Lầu 06, Tòa nhà CTM,
299 Cầu Giấy, Quận Cầu Giấy, Hà Nội
Điện thoại: (+84 24) 3974 4448
Fax : (+84 24) 3974 4501

PGD Bà Triệu

Lầu 06, 74 Bà Triệu, P. Hàng Bài,
Quận Hoàn Kiếm, Hà Nội
Điện thoại: (+84 24) 7106 3555
Fax: (+84 24) 3632 0809

PGD Láng Hạ

P.504A, Lầu 05, Tòa nhà TĐL,
22 Láng Hạ, Quận Đống Đa, Hà Nội
Điện thoại: (+84 24) 7108 1188
Fax : (+84 24) 3244 4150

Phòng Phân tích

Hoàng Huy

Trưởng phòng Phân tích
(+84 28) 3914 8585 (x1450)
huy.hoang@kisvn.vn

Phòng Môi Giới Khách hàng Tổ chức

Lâm Hạnh Uyên

Trưởng phòng Môi Giới Khách hàng Tổ chức
(+84 28) 3914 8585 (x1444)
uyen.lh@kisvn.vn

Khuyến cáo

Bản báo cáo này do **Công ty Cổ phần Chứng khoán KIS Việt Nam (KIS)** phát hành với sự đóng góp của các chuyên gia của KIS được nêu trong báo cáo. Báo cáo này được viết nhằm mục đích cung cấp thông tin cho khách hàng là các tổ chức đầu tư, các chuyên gia hoặc các khách hàng cá nhân của KIS tại Việt Nam.

Bản báo cáo này không nên và không được diễn giải như một đề nghị mua hoặc bán hoặc khuyến khích mua hoặc bán bất cứ khoản đầu tư nào. Khi xây dựng bản báo cáo này, chúng tôi hoàn toàn đã không cân nhắc về các mục tiêu đầu tư, tình hình tài chính hoặc các nhu cầu cụ thể của các nhà đầu tư. Cho nên khi đưa ra các quyết định đầu tư cho riêng mình các nhà đầu tư nên dựa vào ý kiến tư vấn của chuyên gia tư vấn tài chính độc lập của mình và tùy theo tình hình tài chính cá nhân, mục tiêu đầu tư và các quan điểm thích hợp khác trong từng hoàn cảnh.

Khi viết bản báo cáo này, chúng tôi dựa vào các nguồn thông tin công khai và các nguồn thông tin đáng tin cậy khác, và chúng tôi giả định các thông tin này là đầy đủ và chính xác, mặc dù chúng tôi không tiến hành xác minh độc lập các thông tin này. KIS không đưa ra, một cách ẩn ý hay rõ ràng, bất kỳ đảm bảo, cam kết hay khai trình nào và không chịu bất kỳ một trách nhiệm nào đối với tính chính xác và đầy đủ của những thông tin được đề cập đến trong báo cáo này.

Các nhận định, đánh giá và dự đoán trong báo cáo này được đưa ra dựa trên quan điểm chủ quan của chúng tôi vào thời điểm đưa ra báo cáo này và có thể thay đổi bất kỳ lúc nào mà không cần báo trước.

KIS có thể đã, đang và sẽ tiếp tục thực hiện các dịch vụ tư vấn đầu tư hoặc tiến hành các công việc kinh doanh khác cho các công ty được đề cập đến trong báo cáo này. Ngoài ra, KIS cũng như các nhân sự cấp cao, giám đốc và nhân viên của KIS có liên quan đến việc viết hay phát hành báo cáo này có thể đã, đang và sẽ mua hoặc bán có kỳ hạn chứng khoán hoặc chứng khoán phái sinh (bao gồm quyền chọn) của các công ty được đề cập trong báo cáo này, hoặc chứng khoán hay chứng khoán phái sinh của công ty có liên quan theo cách phù hợp hoặc không phù hợp với báo cáo và các ý kiến nêu trong báo cáo này. Vì thế, nhà đầu tư nên ý thức rằng KIS cũng như các nhân sự cấp cao, giám đốc và nhân viên của KIS có thể có xung đột lợi ích mà điều đó có thể ảnh hưởng đến nhận định.

Báo cáo này không được sao chụp, nhân bản hoặc xuất bản (toàn bộ hoặc từng phần) hoặc tiết lộ cho bất kỳ người nào khác mà không được sự chấp thuận bằng văn bản của KIS.