

Tin doanh nghiệp

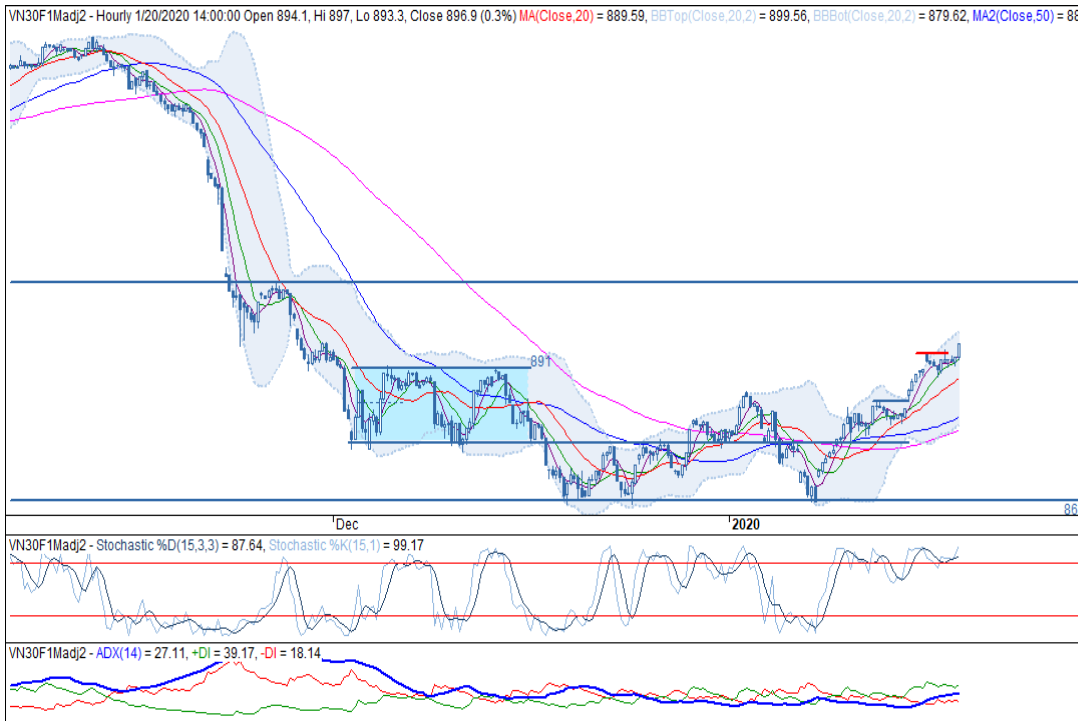
- GAS: Lũy kế năm 2019, GAS ghi nhận doanh thu đạt 75,350 tỷ đồng, giảm 0.3% YoY. Đáng chú ý, với hoạt động tài chính hiệu quả cùng tiết giảm chi phí, LNST đạt 11,710 tỷ, tăng 3.8% YoY. (PVGAS)

Diễn biến thị trường: Xu hướng tăng tiếp tục

- Thông tin chỉ số VN30:** Chỉ số VN30 tăng 0.3%, đóng cửa tại 897.4 điểm với 13 mã không tăng. Cụ thể, VPB (+2.7%), MWG (+2.2%), HPG (+2.0%), ROS (+1.5%) và CTD (+1.5%) là 5 mã tăng mạnh nhất trong hôm qua. Ở chiều ngược lại, bộ 5 chịu áp lực giảm giá mạnh nhất trên VN30 là VRE (-1.8%), MSN (-1.3%), HDB (-1.1%), VJC (-0.8%) và BVH (-0.8%). Về hoạt động khối ngoại, nhóm này tiếp tục mua ròng trên VN30 với giá trị mua ròng lên tới 565 tỷ đồng trong phiên trước, tập trung chủ yếu trên MWG (588 tỷ đồng). Bên cạnh đó, Tiêu dùng thiết yếu nhận được lực cầu tốt nhờ VNM. Tuy nhiên, Bất động sản bị bán ròng mạnh, tập trung trên VIC, VRE và NVL trong khi VHM vẫn được mua ròng.
- Góc nhìn kỹ thuật:** VN30F2002 phá vỡ ngưỡng 894 điểm và xác nhận sự tiếp tục của xu hướng tăng ngắn hạn. Cụ thể, Stochastic cho tín hiệu cất lên, đã tăng được duy trì ổn định. Bên cạnh đó, mục tiêu kế tiếp của hợp đồng này sẽ là vùng 910 điểm. Tuy nhiên, trên đồ thị ngày, hợp đồng này đang được giao dịch ngoài band trên (Bollinger bands), tín hiệu cho gian đoạn điều chỉnh trong phiên. Trong trường hợp này, traders nên chờ giai đoạn throwback ngắn hạn để mở lại vị thế mua tại vùng 894 điểm.

Chiến lược đầu tư: Mua VN30F2002 tại vùng 894 điểm, mục tiêu tại 910 điểm và dừng lỗ tại 888 điểm.

Đồ thị nến theo giờ



Created with AmiBroker - advanced charting and technical analysis software. <http://www.amibroker.com>

*Điều chỉnh giá theo PP Proportional Adjustment
 Nguồn: Finpro, KIS

Lê Hải Đăng

BP Chiến lược – Chuyên viên phân tích

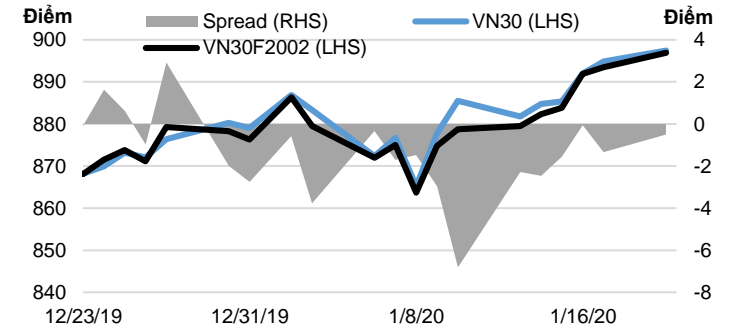
(+84 28) 3914 8585 - Ext: 1471

dang.lh@kisvn.vn

	Giá đóng cửa	+/- %	KLGD	KL Mở	Fair Value	Ngày thanh toán
	Điểm	%	hợp đồng	hợp đồng	Điểm	
VN30 Index	897.4	0.3%				
VN30F2002	896.9	0.4%	60,257	12,746	896	20/02/20
VN30F2003	896.5	0.2%	151	240	897	19/03/20
VN30F2006	899.0	0.1%	18	226	900	18/06/20
VN30F2009	900.2	0.2%	10	47	904	17/09/20

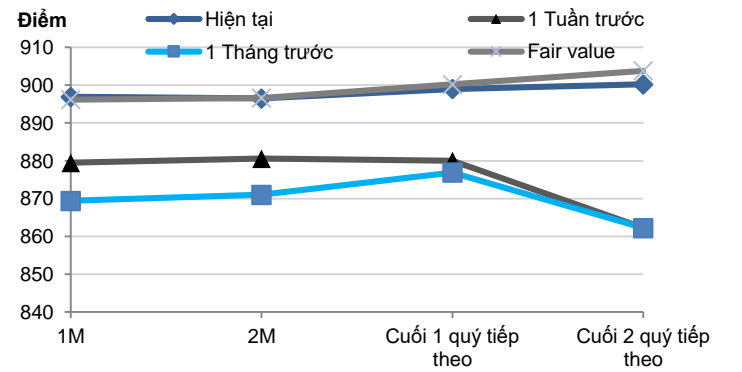
Nguồn: Bloomberg

Basis spread



Nguồn: Bloomberg

Đường cong giá hợp đồng tương lai



Nguồn: Bloomberg, KIS, Finpro

DANH SÁCH CỔ PHIẾU CHỈ SỐ VN30

Mã CP	Tên	Ngành	Vốn hóa	Tỷ trọng	Giá đóng cửa	% ngày	PER	PBR	KLGD 3 tháng	SH Nước Ngoài	Cao 52 Tuần	Thấp 52 Tuần
		Đơn vị:	Tỷ VND	%	VND	%	x	x	'000 cp	%	VND	VND
BID	NHTMCP Đầu tư và Phát triển Việt Nam	Tài chính	214,374	1.6%	53,300	-0.37%	25.3	3.2	839	18%	54,600	30,550
BVH	Tập đoàn Bảo Việt	Tài chính	48,548	0.7%	65,400	-0.76%	34.6	2.9	171	30%	98,500	65,000
CTD	CTCP Xây dựng Coteccons	Công nghiệp	4,082	0.3%	53,500	1.52%	5.4	0.5	84	47%	149,800	47,750
CTG	NHTMCP Công thương Việt Nam	Tài chính	93,457	1.1%	25,100	0.60%	15.3	1.3	3,594	30%	25,400	18,300
DPM	Tổng CTCP Phân bón và Hóa chất Dầu khí	Nguyên vật liệu	4,931	0.3%	12,600	0.80%	19.4	0.6	272	19%	23,700	12,350
EIB	NHTMCP Xuất nhập khẩu Việt Nam	Tài chính	21,884	2.9%	17,800	0.00%	34.4	1.4	128	30%	19,100	14,650
FPT	CTCP FPT	CNTT	38,933	4.8%	57,400	-0.35%	12.2	2.9	1,486	49%	61,300	37,727
GAS	Tổng Công ty Khí Việt Nam - CTCP	Dịch vụ tiện ích	178,763	1.4%	93,400	0.21%	15.9	3.9	285	4%	114,900	87,500
GMD	CTCP Gemadep	Công nghiệp	6,325	0.8%	21,300	-0.47%	10.9	1.0	261	49%	29,150	20,750
HDB	NHTMCP Phát Triển Thành phố Hồ Chí Minh	Tài chính	27,194	3.0%	28,250	-1.05%	9.8	1.8	1,686	23%	32,350	24,450
HPG	CTCP Tập đoàn Hòa Phát	Nguyên vật liệu	70,407	6.5%	25,500	2.00%	10.1	1.5	5,698	38%	27,385	20,300
MBB	NHTMCP Quân đội	Tài chính	51,165	4.7%	22,000	0.00%	6.7	1.3	3,983	20%	23,900	18,611
MSN	CTCP Tập đoàn Masan	TD thiết yếu	63,474	3.9%	54,300	-1.27%	12.0	1.9	923	39%	92,000	50,200
MWG	CTCP Đầu tư Thế Giới Di Động	TD không thiết yếu	53,751	5.2%	118,600	2.15%	14.3	4.7	625	49%	129,500	80,600
NVL	CTCP Tập đoàn Đầu tư Địa ốc No Va	Bất động sản	54,294	3.3%	56,000	0.00%	17.6	2.5	351	7%	65,100	53,900
PNJ	CTCP Vàng bạc Đá quý Phú Nhuận	TD không thiết yếu	20,717	2.5%	92,000	1.43%	17.3	4.5	524	49%	92,400	67,050
REE	CTCP Cơ điện Lạnh	Công nghiệp	11,394	1.0%	36,750	0.68%	6.5	1.1	690	49%	40,150	30,750
ROS	CTCP Xây dựng FLC FAROS	Công nghiệp	5,761	0.4%	10,150	1.50%	29.3	1.0	24,594	4%	35,750	9,670
SAB	Tổng CTCP Bia - Rượu - Nước Giải khát Sài Gòn	TD thiết yếu	151,342	2.6%	236,000	0.64%	32.0	8.5	31	63%	291,000	221,000
SBT	CTCP Thành Thành Công - Biên Hòa	TD thiết yếu	10,855	0.8%	18,500	0.00%	42.1	1.5	1,224	6%	21,500	15,400
SSI	CTCP Chứng khoán SSI	Tài chính	9,780	0.9%	19,250	0.00%	10.9	1.0	1,404	55%	29,600	17,550
STB	NHTMCP Sài Gòn Thương Tín	Tài chính	19,299	3.0%	10,700	0.94%	6.9	0.7	2,969	12%	13,200	9,750
TCB	NHTMCP Kỹ thương Việt Nam	Tài chính	81,728	8.1%	23,350	-0.21%	8.8	1.4	1,556	22%	28,200	19,900
VCB	NHTMCP Ngoại thương Việt Nam	Tài chính	348,634	4.3%	94,000	-0.53%	17.8	4.3	681	24%	94,800	54,500
VHM	CTCP Vinhomes	Bất động sản	282,898	4.9%	86,000	0.00%	16.3	5.4	1,308	15%	102,300	76,300
VIC	Tập đoàn Vingroup - CTCP	Bất động sản	388,641	7.9%	114,900	0.00%	72.3	4.9	388	15%	126,500	98,800
VJC	CTCP Hàng không Vietjet	Công nghiệp	77,004	5.9%	147,000	-0.81%	14.9	5.7	441	20%	148,800	107,300
VNM	CTCP Sữa Việt Nam	TD thiết yếu	207,224	9.2%	119,000	0.34%	21.5	7.6	957	59%	152,600	116,000
VPB	NHTMCP Việt Nam Thịnh Vượng	Tài chính	54,849	5.8%	22,500	2.74%	6.7	1.4	1,931	23%	22,800	17,500
VRE	CTCP Vincom Retail	Bất động sản	72,714	2.3%	32,000	-1.84%	31.0	2.6	3,069	33%	39,950	27,550

Liên hệ

Trụ sở chính

Tầng 3, Tòa nhà TNR,
180-192 Nguyễn Công Trứ, Quận 1, TP.HCM.
ĐT: (+84 28) 3914 8585
Fax: (+84 28) 3821 6899

PGD Phạm Ngọc Thạch

Lầu 03, 62A Phạm Ngọc Thạch,
Quận 3, Tp. Hồ Chí Minh
Điện thoại: (+84 28) 7108 1188
Fax: (+84 28) 3820 9229

Chi nhánh Hà Nội

Lầu 06, Tòa nhà CTM,
299 Cầu Giấy, Quận Cầu Giấy, Hà Nội
Điện thoại: (+84 24) 3974 4448
Fax : (+84 24) 3974 4501

PGD Bà Triệu

Lầu 06, 74 Bà Triệu, P. Hàng Bài,
Quận Hoàn Kiếm, Hà Nội
Điện thoại: (+84 24) 7106 3555
Fax: (+84 24) 3632 0809

PGD Láng Hạ

P.504A, Lầu 05, Tòa nhà TĐL,
22 Láng Hạ, Quận Đống Đa, Hà Nội
Điện thoại: (+84 24) 7108 1188
Fax : (+84 24) 3244 4150

Phòng Phân tích

Hoàng Huy

Trưởng phòng Phân tích
(+84 28) 3914 8585 (x1450)
huy.hoang@kisvn.vn

Phòng Môi Giới Khách hàng Tổ chức

Lâm Hạnh Uyên

Trưởng phòng Môi Giới Khách hàng Tổ chức
(+84 28) 3914 8585 (x1444)
uyen.lh@kisvn.vn

Khuyến cáo

Bản báo cáo này do **Công ty Cổ phần Chứng khoán KIS Việt Nam (KIS)** phát hành với sự đóng góp của các chuyên gia của KIS được nêu trong báo cáo. Báo cáo này được viết nhằm mục đích cung cấp thông tin cho khách hàng là các tổ chức đầu tư, các chuyên gia hoặc các khách hàng cá nhân của KIS tại Việt Nam.

Bản báo cáo này không nên và không được diễn giải như một đề nghị mua hoặc bán hoặc khuyến khích mua hoặc bán bất cứ khoản đầu tư nào. Khi xây dựng bản báo cáo này, chúng tôi hoàn toàn đã không cân nhắc về các mục tiêu đầu tư, tình hình tài chính hoặc các nhu cầu cụ thể của các nhà đầu tư. Cho nên khi đưa ra các quyết định đầu tư cho riêng mình các nhà đầu tư nên dựa vào ý kiến tư vấn của chuyên gia tư vấn tài chính độc lập của mình và tùy theo tình hình tài chính cá nhân, mục tiêu đầu tư và các quan điểm thích hợp khác trong từng hoàn cảnh.

Khi viết bản báo cáo này, chúng tôi dựa vào các nguồn thông tin công khai và các nguồn thông tin đáng tin cậy khác, và chúng tôi giả định các thông tin này là đầy đủ và chính xác, mặc dù chúng tôi không tiến hành xác minh độc lập các thông tin này. KIS không đưa ra, một cách ẩn ý hay rõ ràng, bất kỳ đảm bảo, cam kết hay khai trình nào và không chịu bất kỳ một trách nhiệm nào đối với tính chính xác và đầy đủ của những thông tin được đề cập đến trong báo cáo này.

Các nhận định, đánh giá và dự đoán trong báo cáo này được đưa ra dựa trên quan điểm chủ quan của chúng tôi vào thời điểm đưa ra báo cáo này và có thể thay đổi bất kỳ lúc nào mà không cần báo trước.

KIS có thể đã, đang và sẽ tiếp tục thực hiện các dịch vụ tư vấn đầu tư hoặc tiến hành các công việc kinh doanh khác cho các công ty được đề cập đến trong báo cáo này. Ngoài ra, KIS cũng như các nhân sự cấp cao, giám đốc và nhân viên của KIS có liên quan đến việc viết hay phát hành báo cáo này có thể đã, đang và sẽ mua hoặc bán có kỳ hạn chứng khoán hoặc chứng khoán phái sinh (bao gồm quyền chọn) của các công ty được đề cập trong báo cáo này, hoặc chứng khoán hay chứng khoán phái sinh của công ty có liên quan theo cách phù hợp hoặc không phù hợp với báo cáo và các ý kiến nêu trong báo cáo này. Vì thế, nhà đầu tư nên ý thức rằng KIS cũng như các nhân sự cấp cao, giám đốc và nhân viên của KIS có thể có xung đột lợi ích mà điều đó có thể ảnh hưởng đến nhận định.

Báo cáo này không được sao chụp, nhân bản hoặc xuất bản (toàn bộ hoặc từng phần) hoặc tiết lộ cho bất kỳ người nào khác mà không được sự chấp thuận bằng văn bản của KIS.