

Kiểm định đáy cũ

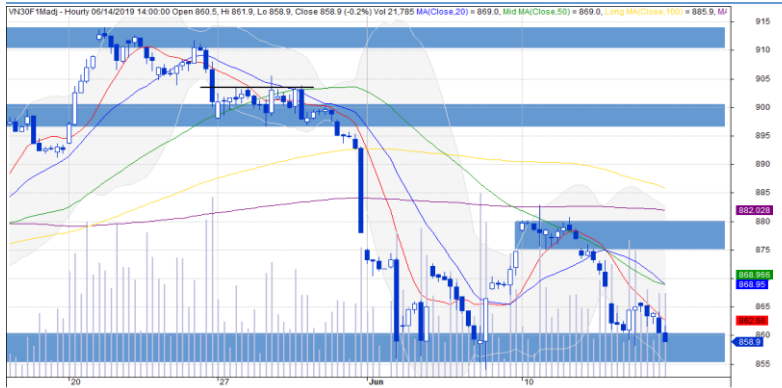
- VN30F1906 tiếp tục có phiên điều chỉnh thứ 4 liên tiếp.
- Trong ngắn hạn xu hướng tăng được hình thành khi giá đóng cửa dưới những đường trung bình động quan trọng. Bên cạnh đó, đường MACD và ADX cũng xác nhận cho xu hướng này.
- Tuy nhiên, hiện tượng pullback có thể xuất hiện trong phiên khi giá retest lại ngưỡng hỗ trợ mạnh từ 855-860 điểm, vùng đáy đầu tháng 06/2019.

Chiến lược đầu tư: Short VN30F1906 nếu giá tiếp tục đóng cửa dưới vùng 855 điểm. Mục tiêu là vùng 840-850 điểm và stoploss tại 863 điểm.

	Giá đóng cửa	+/-	+/- %	KLGD	KL Mở	Fair Value	Ngày thanh toán cuối cùng	Thời gian còn lại
	Đơn vị: Điểm	Điểm	%	hợp đồng	hợp đồng	Đơn vị: Điểm		ngày
VN30 Index	861.7	2.0	0.2%					
VN30F1906	858.9	-6.1	-0.7%	92,807	24,007	859	20/06/2019	6
VN30F1907	864.4	0.4	0.0%	1,984	1,926	860	18/07/2019	34
VN30F1909	866.9	-0.4	0.0%	32	312	865	19/09/2019	97
VN30F1912	866.1	-1.7	-0.2%	60	180	872	19/12/2019	188

Nguồn: Bloomberg

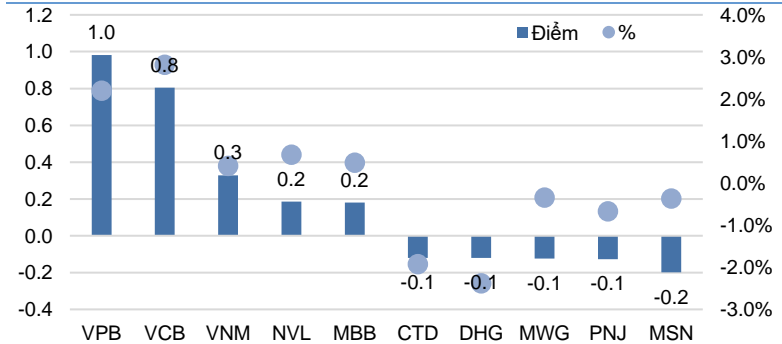
Đồ thị nến theo giờ



*Điều chỉnh giá theo PP Proportional Adjustment

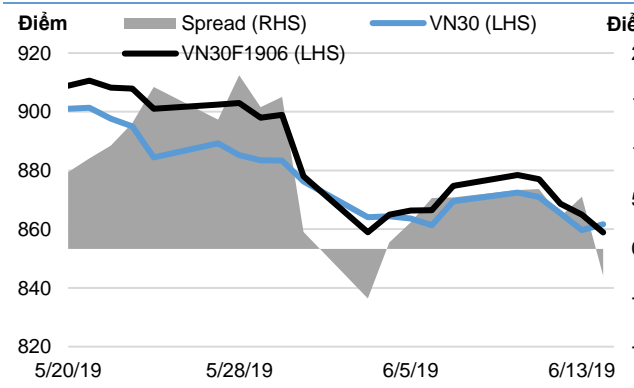
Nguồn: Fiipro, KIS

Top VN30 leaders và laggards



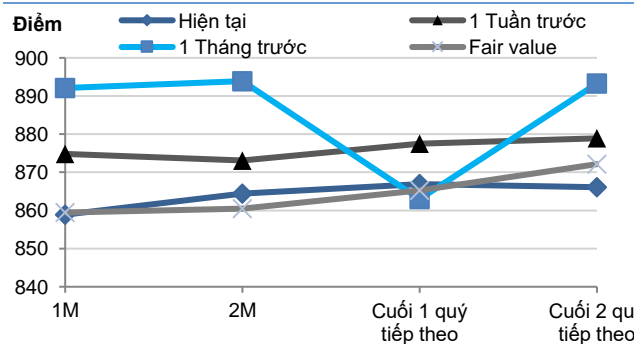
Nguồn: Bloomberg

Basis spread



Nguồn: Bloomberg

Đường cong giá hợp đồng tương lai



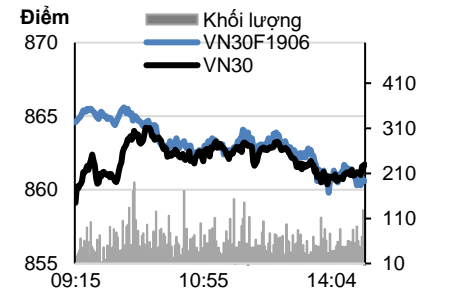
Nguồn: Bloomberg, KIS, Fiipro

Thông kê 17/06/2019

	Giờ	Ngày
Ngắn hạn	↓	↓
Trung hạn	-	-
Kháng cự 2	890	915
Kháng cự 1	880	900
Hỗ trợ 1	855	850
Hỗ trợ 2	850	840

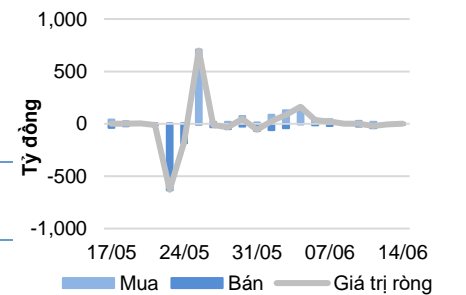
Nguồn: KIS

Đồ thị trong phiên của VN30 & VN30F1906



Nguồn: Bloomberg

Giao dịch khối ngoại



Nguồn: Fiipro

Trần T.M Hiếu
 (+84 28) 3914 8585
 (Ext: 1464)
 hieu.ttm@kisvn.vn
 www.kisvn.vn



DANH SÁCH CỔ PHIẾU CHỈ SỐ VN30

Mã CP	Tên	Ngành	Tỷ trọng	Giá đóng cửa	Vốn hóa	PER	PBR	KLGD 3 tháng	SH Nước Ngoài	Cao 52 Tuần	Thấp 52 Tuần
		Đơn vị:	%	VND	Tỷ VND	x	x	'000 cp	%	VND	VND
CII	CTCP Đầu tư Hạ tầng Kỹ thuật TP.HCM	Công nghiệp	0.7%	22,850	5,660	67.9	1.1	479	53%	28,500	22,000
CTD	CTCP Xây dựng Coteccons	Công nghiệp	0.7%	102,300	7,814	6.0	1.0	134	46%	170,000	102,000
CTG	NH TMCP Công thương Việt Nam	Tài chính	1.0%	20,300	75,585	13.7	1.1	3,223	30%	28,300	17,700
DHG	CTCP Dược Hậu Giang	Chăm sóc sức khỏe	0.6%	106,600	13,938	25.4	4.6	50	54%	121,000	72,700
DPM	TCT CP Phân bón và Hóa chất Dầu khí	Nguyên vật liệu	0.4%	17,150	6,711	13.3	0.8	315	23%	23,700	16,350
EIB	NH TMCP Xuất nhập khẩu Việt Nam	Tài chính	3.1%	18,200	22,376	45.1	1.5	258	30%	19,100	13,100
FPT	CTCP FPT	CNTT	4.0%	44,400	30,115	10.9	2.3	1,032	49%	46,182	35,000
GAS	TCT Khí Việt Nam - Công ty Cổ phần	Dịch vụ tiện ích	1.6%	102,000	195,223	16.7	4.4	411	4%	125,000	70,000
GMD	CTCP Gemadept	Công nghiệp	1.1%	25,950	7,705	11.6	1.3	324	49%	29,900	23,000
HDB	NH TMCP Phát Triển TP.HCM	Tài chính	3.0%	26,600	26,095	9.2	1.7	1,433	25%	41,500	25,600
HPG	CTCP Tập đoàn Hòa Phát	Nguyên vật liệu	6.3%	22,950	63,367	7.8	1.5	4,527	39%	34,192	20,769
MBB	NH TMCP Quân đội	Tài chính	4.3%	20,700	43,747	6.9	1.3	2,768	20%	24,916	18,050
MSN	CTCP Tập đoàn Masan	Hàng tiêu dùng thiết yếu	6.5%	84,200	97,937	18.5	3.2	423	41%	97,200	71,000
MWG	CTCP Đầu tư Thế Giới Di Động	Hàng tiêu dùng không thiết yếu	4.2%	89,100	39,452	12.4	3.9	516	49%	98,252	74,702
NVL	CTCP Tập đoàn Đầu tư Địa ốc No Va	Bất động sản	3.2%	59,400	55,269	16.1	2.8	506	7%	74,700	49,600
PNJ	CTCP Vàng bạc Đá quý Phú Nhuận	Hàng tiêu dùng không thiết yếu	2.2%	74,200	16,522	15.5	4.1	467	49%	92,250	56,250
REE	CTCP Cơ điện Lạnh	Công nghiệp	0.9%	31,850	9,875	5.6	1.1	461	49%	37,550	29,150
ROS	CTCP Xây dựng FLC FAROS	Công nghiệp	0.9%	30,700	17,425	81.7	3.0	8,497	3%	62,000	29,100
SAB	TCT CP Bia - Rượu - Nước Giải khát Sài Gòn	Hàng tiêu dùng thiết yếu	3.2%	273,000	175,070	42.1	10.8	32	63%	281,900	193,800
SBT	CTCP Thành Thành Công - Biên Hòa	Hàng tiêu dùng thiết yếu	0.7%	17,200	9,032	22.9	1.5	1,255	10%	21,557	12,877
SSI	CTCP Chứng khoán SSI	Tài chính	1.3%	24,800	12,627	11.4	1.4	1,274	59%	34,300	24,450
STB	NH TMCP Sài Gòn Thương Tín	Tài chính	3.3%	11,650	21,013	9.4	0.8	2,878	14%	14,400	9,670
TCB	NH TMCP Kỹ thương Việt Nam	Tài chính	8.0%	21,200	74,128	8.7	1.4	1,664	23%	35,500	20,900
VCB	NH TMCP Ngoại thương Việt Nam	Tài chính	3.4%	69,200	256,654	15.8	3.5	761	24%	70,000	50,100
VHM	CTCP Vinhomes	Bất động sản	4.6%	79,900	267,626	17.7	6.2	769	15%	96,700	60,000
VIC	Tập đoàn Vingroup	Bất động sản	8.0%	115,500	386,456	88.6	6.5	619	15%	122,500	89,800
VJC	CTCP Hàng không Vietjet	Công nghiệp	5.5%	121,700	65,914	12.4	4.7	692	20%	158,000	107,300
VNM	CTCP Sửa Việt Nam	Hàng tiêu dùng thiết yếu	9.4%	123,700	215,410	23.1	7.6	695	59%	152,600	111,500
VPB	NH TMCP Việt Nam Thịnh Vượng	Tài chính	5.3%	18,600	45,696	6.9	1.3	1,773	23%	33,700	17,500
VRE	CTCP Vincom Retail	Bất động sản	2.5%	34,900	81,276	33.8	2.9	2,202	32%	39,950	26,700

Liên hệ

Trụ sở chính HCM

Tầng 3, Tòa nhà TNR
180-192 Nguyễn Công Trứ, Q1, TP.HCM
Tel: (+84 28) 3914 8585
Fax: (+84 28) 3821 6898

Phòng Khách hàng Định chế

Lâm Hạnh Uyên

Trưởng phòng Môi Giới Khách hàng Tổ chức
(+84 28) 3914 8585 (x1444)
uyen.lh@kisvn.vn

Khuyến cáo

Bản báo cáo này do **Công ty Cổ phần Chứng khoán KIS Việt Nam (KIS)** phát hành với sự đóng góp của các chuyên gia của KIS được nêu trong báo cáo. Báo cáo này được viết nhằm mục đích cung cấp thông tin cho khách hàng là các tổ chức đầu tư, các chuyên gia hoặc các khách hàng cá nhân của KIS tại Việt Nam.

Bản báo cáo này không nên và không được diễn giải như một đề nghị mua hoặc bán hoặc khuyến khích mua hoặc bán bất cứ khoản đầu tư nào. Khi xây dựng bản báo cáo này, chúng tôi hoàn toàn đã không cân nhắc về các mục tiêu đầu tư, tình hình tài chính hoặc các nhu cầu cụ thể của các nhà đầu tư. Cho nên khi đưa ra các quyết định đầu tư cho riêng mình các nhà đầu tư nên dựa vào ý kiến tư vấn của chuyên gia tư vấn tài chính độc lập của mình và tùy theo tình hình tài chính cá nhân, mục tiêu đầu tư và các quan điểm thích hợp khác trong từng hoàn cảnh.

Khi viết bản báo cáo này, chúng tôi dựa vào các nguồn thông tin công khai và các nguồn thông tin đáng tin cậy khác, và chúng tôi giả định các thông tin này là đầy đủ và chính xác, mặc dù chúng tôi không tiến hành xác minh độc lập các thông tin này. KIS không đưa ra, một cách ẩn ý hay rõ ràng, bất kỳ đảm bảo, cam kết hay khai trình nào và không chịu bất kỳ một trách nhiệm nào đối với tính chính xác và đầy đủ của những thông tin được đề cập đến trong báo cáo này.

Các nhận định, đánh giá và dự đoán trong báo cáo này được đưa ra dựa trên quan điểm chủ quan của chúng tôi vào thời điểm đưa ra báo cáo này và có thể thay đổi bất kỳ lúc nào mà không cần báo trước.

KIS có thể đã, đang và sẽ tiếp tục thực hiện các dịch vụ tư vấn đầu tư hoặc tiến hành các công việc kinh doanh khác cho các công ty được đề cập đến trong báo cáo này. Ngoài ra, KIS cũng như các nhân sự cấp cao, giám đốc và nhân viên của KIS có liên quan đến việc viết hay phát hành báo cáo này có thể đã, đang và sẽ mua hoặc bán có kỳ hạn chứng khoán hoặc chứng khoán phái sinh (bao gồm quyền chọn) của các công ty được đề cập trong báo cáo này, hoặc chứng khoán hay chứng khoán phái sinh của công ty có liên quan theo cách phù hợp hoặc không phù hợp với báo cáo và các ý kiến nêu trong báo cáo này. Vì thế, nhà đầu tư nên ý thức rằng KIS cũng như các nhân sự cấp cao, giám đốc và nhân viên của KIS có thể có xung đột lợi ích mà điều đó có thể ảnh hưởng đến nhận định.

Báo cáo này không được sao chụp, nhân bản hoặc xuất bản (toàn bộ hoặc từng phần) hoặc tiết lộ cho bất kỳ người nào khác mà không được sự chấp thuận bằng văn bản của KIS.